

УТВЕРЖДАЮ:  
Заместитель министра лесного хозяйства  
Республики Башкортостан  
*А.Р. Мурзагильдин*  
Мурзагильдин А.Р.  
« 17 » ноября 2017 г.

Акт 1673

**лесопатологического обследования**

лесных насаждений Нуримановского лесничества (лесопарка)

Республики Башкортостан (субъект РФ)

Способ лесопатологического обследования: 1. Визуальный

2. Инструментальный

**Место проведения**

Участковое лесничество	Урочище (дача)	Квартал (кварталы)	Выдел (выделы)	Площадь, га
<i>Сарвинское</i>		<i>152</i>	<i>15</i>	<i>2,5</i>

Лесопатологическое обследование проведено на общей площади 2,5 га.

*А.Р. Мурзагильдин*

## 2. Инструментальное обследование лесного участка

1. Фактическая таксационная характеристика лесного насаждения соответствует (не соответствует) (нужное подчеркнуть) таксационному описанию. Причины несоответствия:

Ведомость лесных участков с выявленными несоответствиями таксационным описаниям приведена в приложении 1 к Акту.

2. Состояние насаждений: **с нарушенной устойчивостью**  **с утраченной устойчивостью**

причины повреждения: изменение уровня грунтовых вод, короед-типограф

В том числе:

заселено (отработано) стволовыми вредителями

Вид вредителя	Порода	Встречаемость (% заселённых деревьев)	Степень заселения лесного насаждения (слабая, средняя, сильная)
Короед-типограф	Е	28	средняя

Повреждено огнём

Вид пожара	Порода	Состояние корневых лап		Состояние корневой шейки		Подсушивание луба	
		процент повреждённых огнём корней	процент деревьев с данным повреждением	ожог корневой шейки по окружности (1/4; 2/4;3/4;более 3/4)	процент деревьев с данным повреждением	по окружности (1/4; 2/4;3/4;более 3/4)	процент деревьев с данным повреждением

Поражено болезнями

Вид болезни	Порода	Встречаемость (% поражённых деревьев)	Степень поражения лесного насаждения (слабая, средняя, сильная)

3. Выборке подлежит 5,9 % деревьев,

в том числе:

ослабленных \_\_\_\_\_ % (причины назначения) \_\_\_\_\_

сильно ослабленных \_\_\_\_\_ % (причины назначения) \_\_\_\_\_

усыхающих \_\_\_\_\_ % (причины назначения)

свежего сухостоя 3,3 %,

свежего ветровала \_\_\_\_\_ %  
 свежего бурелома \_\_\_\_\_ %  
 старого ветровала \_\_\_\_\_ %  
 старого бурелома \_\_\_\_\_ %  
 старого сухостоя 2,6 %

4. Полнота лесного насаждения после уборки деревьев, подлежащих рубке, составит- 0,54  
 Критическая полнота для данной категории лесных насаждений составляет – не лимитируется

#### 5. ЗАКЛЮЧЕНИЕ

С целью предотвращения негативных процессов или снижения ущерба от их воздействия рекомендовано: необходимо проведение выборочной санитарной рубки.

Участковое лесничество	Урочище (дача)	Квартал	Выдел	Площадь выдела, га	Вид мероприятия	Площадь, мероприятия, га	Порода	Запас на выдел, кбм	Крайние сроки проведения
Сарвинское		152	15	2,5	ВСП	2,5	Лп,Е,Б,В	42,0	4 кв. 2017г.

Ведомость перечета деревьев назначенных в рубку и абрис лесного участка прилагаются (приложение 2 и 3 к Акту)

6. Меры по обеспечению возобновления: естественное возобновление

7. Мероприятия, необходимые для предупреждения повреждения или поражения смежных насаждений: Вывозка древесины одновременно с заготовкой.

Дата проведения обследований 31.08.2017 года

Исполнитель работ по проведению лесопатологических обследований:

ФИО Виталиев Артур Робертович Подпись 

**Ведомость лесных участков с выявленными несоответствиями таксационным описаниям**

Источник данных	Год проведения лесосоустройства	Номер квартала	Номер выдела	Площадь выдела, га	Целевое назначение лесов	Категория защитных лесов	Номер лесопатологического выдела	Площадь лесопатологического выдела, га	Таксационная характеристика										Заложено пробных площадей										
									состав	порода	возраст, лет	средняя высота, м	средний диаметр, см	тип леса	ТУМ	полнота	бонитет	запас, км/га	количество, шт.	общая площадь, га									
ТО	2014	152	15	2,5	Э	ОЗУ		2,5	4Лп2Б2В2Е	Лп	55	16	18	Сн										1	2,5				
										Б		19	20													0,6	3	170	
										В	45	14	14																
										Е	80	22	24																
Ф		152	15	2,5	Э	ОЗУ		2,5	4Лп2Б2В2Е	Лп	55	16	18	Сн											1	2,5			
										Б		19	20														0,6	3	170
										В	45	14	14																
										Е	80	22	24																

ТО – таксационные описания

Ф - фактическая характеристика лесного насаждения

Исполнитель работ по проведению лесопатологических обследований:

ФИО Варташев Артур Робертович Подпись В.Р.Ш

## Результаты проведения лесопатологических обследований лесных насаждений за сентябрь 2017 г.

Субъект Российской Федерации Республика Башкортостан (месяц) Лесничество (лесопарк) Нуримановское  
Участковое лесничество Сарвинское Урочище (лесная дача)

Номер квартала	Номер выдела	Площадь выдела, га	Целевое назначение лесов	Категория защитных лесов	Номер лесопатологического выдела	Площадь лесопатологического выдела, га	Таксационная характеристика лесного насаждения								Число деревьев на пробе, шт.	Распределение деревьев по категориям состояния, % от запаса										Признаки повреждения деревьев	Доля повреждённых деревьев, %	Причина ослабления, повреждения	Подложит рубке, %	Рекоменд уемые мероприятия							
							состав	порода	возраст	средняя высота, м	средний диаметр, см	тип леса	полнота	бонитет		запас, куб. м/га	без признаков ослабления	ослабленные	ослабленные	Усыхающие	свежий сухойстой	старый сухойстой	свежий ветровал	старый ветровал	Свежий бурелом					Старый бурелом	30	31	32	33			
152	15	2,5	9	150	1	2,5	4	Лп	55	16	18	12	13	14	15	16	17	72	18	19	20	21	22	23	24	25	26	27	27	29	30	31	32	33	Вид	площадь, га	
							2	Б	19	20	319	СН	0,6	3	170		779	67	12	6	4	9	2	0	0	0	0	0	111	111	11	773	9,8	ВСР	2,5		
							2	В	45	14	802						802	81	9	6	2	1	1	0	0	0	0	111	112	2	773						
							2	Е	80	22	209						209	72	6	6	0	10	6	0	0	0	0	611	612	16	343						

Примечание – Показатели, не соответствующие таксационному описанию отмечаются «\*»  
Исполнитель работ по проведению лесопатологических обследований:

ФИО Бастамов Артур Рабирович Подпись А.Р.

Дата составления документа 28.09.2017 г. Телефон 8(34776)2-39-09

## Ведомость перечета деревьев назначенных в рубку

## ВРЕМЕННАЯ ПРОБНАЯ ПЛОЩАДЬ № 1

Субъект Российской Федерации Республика Башкортостан  
Лесничество (лесопарк) Нуримановское Квартал 152 Выдел 15  
Площадь 2,5 га,  
Номер очага вредных организмов \_\_\_\_\_ Размер пробной площади 2,5 га  
Таксационная характеристика:  
Тип леса СН Состав 4Лп2Б2В2Е Возраст 55 Бонитет 3  
Полнота 0,6 Запас на га 170 Возобновление Естественное  
Время и причина ослабления лесного насаждения изменение уровня грунтовых вод, короед-типограф

Тип очага вредных организмов: эпизодический, хронический (подчеркнуть)  
Фаза развития очага вредных организмов: начальная, нарастания численности,  
собственно вспышка, кризис (подчеркнуть)  
Состояние лесного насаждения, намечаемые мероприятия: неудовлетворительное,  
требуется выборочная санитарная рубка

Исполнитель работ по проведению лесопатологических обследований:

ФИО Бикташев Артур Рафисович Подпись А.Б.Б.

Дата составления документа 26.05.2017 г. Телефон 8(34776)2-39-09

## Ведомость перече́та дере́вьев

Порода: Липа

Ступени толщины, см	Количество деревьев по категориям состояния, шт.													Всего деревьев по ступеням толщины	
	I	II	III	IV		V		VI			ветровал, бурелом			шт.	в т.ч. подлежат рубке, %
				НЗ	З	НЗ	З	НЗ	З	О	НЗ	З	О		
1	2	3	4	5	6	7	8	9	10	11	12	13	14	15	16
8															
12	125													125	
16	154	24	15	8		5		12						218	17
20	255	34	12	9		7		10						327	17
24	61	11	7	4		14		12						109	26
28															
32															
36															
М³	127.0	17.5	8.5	5.3		8.3		9.5						176.0	18
Итого, %	29.5	4.1	2.0	1.2		1.9		2.2						40.9	4.1

Порода: Береза

Ступени толщины, см	Количество деревьев по категориям состояния, шт.													Всего деревьев по ступеням толщины	
	I	II	III	IV		V		VI			ветровал, бурелом			шт.	в т.ч. подлежат рубке, %
				НЗ	З	НЗ	З	НЗ	З	О	НЗ	З	О		
1	2	3	4	5	6	7	8	9	10	11	12	13	14	15	16
8															
12															
16	60	11	3	4										78	
20	115	24	11	8		10		3						171	13
24	43	5	4	2		13		3						70	16
28															
32															
36															
М³	56.5	10.0	4.9	3.5		7.8		2.0						84.6	9.8
Итого, %	13.1	2.3	1.1	0.8		1.8		0.5						19.7	2.3

Порода: Вяз

Ступени толщины, см	Количество деревьев по категориям состояния, шт.													Всего деревьев по ступеням толщины	
	I	II	III	IV		V		VI			ветровал, бурелом			шт.	в т.ч. подлежат рубке, %
				НЗ	З	НЗ	З	НЗ	З	О	НЗ	З	О		
1	2	3	4	5	6	7	8	9	10	11	12	13	14	15	16
8															
12	366	28	11											405	
16	308	39	27	12		5		6						397	11
20															
24															
28															
32															
36															
М³	62.3	6.8	4.2	1.6		0.7		0.8						76.3	1.4
Итого, %	14.5	1.6	1.0	0.4		0.2		0.2						17.7	0.3

Порода: Ель

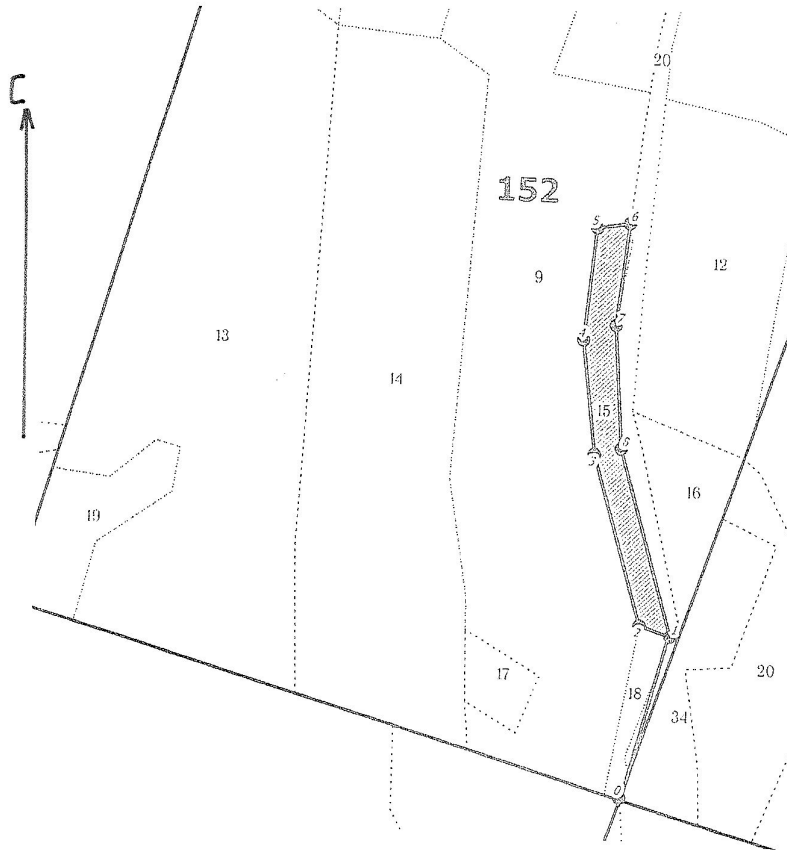
Ступени толщины, см	Количество деревьев по категориям состояния, шт.												Всего деревьев по ступеням толщины		
	I	II	III	IV		V		VI			ветровал, бурелом			шт.	в т.ч. подлежат рубке, %
				НЗ	З	НЗ	З	НЗ	З	О	НЗ	З	О		
1	2	3	4	5	6	7	8	9	10	11	12	13	14	15	16
8															
12															
16															
20	70	2	3				1			2				78	3
24	57	2	2				6			3				70	9
28	32	2	3				6			3				46	9
32	5	3	2				3			2				15	5
36															
М <sup>3</sup>	68.0	5.2	5.3				9.2			5.4				93.1	14.6
Итого, %	15.8	1.2	1.2				2.1			1.3				21.6	3.4

Примечание: НЗ – незаселенное, З – заселенное, О – отработанное вредителями



Абрис участка

Лесничество: Нуримановское  
Участковое лесничество: Сарвинское  
Вид СОМ: ВСП Площадь: 2,5 га.



М 1:10000

№ выдела	Ленты (круговой площадки) перече́та				
	№ ленты (площадки)	длина, м	ширина, м	радиус, м	площадь, га
15	-	-	-	-	-
	-	-	-	-	-

номера точек	координаты	румбы линий	длина, м	номера точек	координаты	румбы линий	длина, м	номера точек	координаты	румбы линий	длина, м
0-1		СВ 14°	250								
1-2		СЗ 72°	49								
2-3		СЗ 16°	260								
3-4		СЗ 7°	168								
4-5		СВ 4°	165								
5-6		СВ 80°	49								
6-7		ЮЗ 5°	150								
7-8		ЮВ 4°	182								
8-1		ЮВ 16°	285								

Условные обозначения: — лента    ЛП выдел    квартальная сеть

Исполнитель работ по проведению лесопатологического обследования:

ФИО Бикташев Артур Робертович      Подпись [подпись]

Дата составления документа 28.08.2017      Телефон 8(34776)2-39-09

