

УТВЕРЖДАЮ: 

Заместитель министра лесного хозяйства

Республики Башкортостан

Мурзагильдин А.Р.

«17» ноября 2017 г.

Акт *1663***лесопатологического обследования**лесных насаждений Дуванского лесничества (лесопарка)Республики Башкортостан (субъект РФ)Способ лесопатологического обследования: 1. Визуальный 2. Инструментальный **Место проведения**

Участковое лесничество	Урочище (дача)	Квартал (кварталы)	Выдел (выделы)	Площадь, га
<i>Ярославское</i>		<i>84</i>	<i>17</i>	<i>3,2</i>

Лесопатологическое обследование проведено на общей площади 3,2 га.

2. Инструментальное обследование лесного участка

1. Фактическая таксационная характеристика лесного насаждения не соответствует таксационному описанию. Причины несоответствия: устаревшие материалы лесоустройства л/у 2003 года.

Изменение состава насаждения, не требующее составления Акта несоответствия данным ГЛР.

Ведомость лесных участков с выявленными несоответствиями таксационным описаниям приведена в приложении 1 к Акту.

2. Состояние насаждений: с нарушенной устойчивостью
 с утраченной устойчивостью

причины повреждения: устойчивый низовой пожар 4-10 летней давности средней интенсивности; бурелом.

В том числе:

заселено (отработано) стволовыми вредителями

Вид вредителя	Порода	Встречаемость (% заселённых деревьев)	Степень заселения лесного насаждения (слабая, средняя, сильная)
Златка большая сосновая	Сосна	Отработано 7,3% дер.	Слабая
Короед – типограф	Ель	Отработано 25 % дер.	Слабая
Рогохвост	Пихта	Отработано 27% дер.	Слабая
Берёзовый заболонник	Берёза	Отработано 28% дер.	Слабая
Зелёная узкотелая златка	Осина	Отработано 24% дер.	Слабая

Повреждено огнём

Вид пожара	Порода	Состояние корневых лап		Состояние корневой шейки		Подсушивание луба	
		процент повреждён- ных огнём корней	процент деревьев с данном повреж- дением	ожог корневой шейки по окружности (1/4; 2/4;3/4;более 3/4)	процент деревьев с данном повреж- дением	по окружности (1/4; 2/4;3/4;более 3/4)	процент деревьев с данном повреж- дением
867	С	-	-	-	-	1/4	61%
867	С	-	-	-	-	2/4	22%
867	С	-	-	-	-	3/4	9,7%
867	С	-	-	-	-	Более 3/4	7,3%
867	Е	-	-	-	-	1/4	58,3%
867	Е	-	-	-	-	2/4	16,7%
867	Е	-	-	-	-	Более 3/4	25%
867	П	-	-	-	-	1/4	51,3%
867	П	-	-	-	-	2/4	19%
867	П	-	-	-	-	3/4	2,7%
867	П	-	-	-	-	Более 3/4	27%
867	Б	-	-	-	-	1/4	71,4%
867	Б	-	-	-	-	Более 3/4	28,6%
867	Ос	-	-	-	-	1/4	76%
867	Ос	-	-	-	-	Более 3/4	24%

Поражено болезнями

Вид болезни	Порода	Встречаемость (% поражённых деревьев)	Степень поражения лесного насаждения (слабая, средняя, сильная)
-	-	-	-
-	-	-	-

3. Выборке подлежит 24,7 % деревьев,

в том числе:

ослабленных _____ % (причины назначения)

сильно ослабленных _____ % (причины назначения)

усыхающих 1,7 % выборке подлежат деревья сосны.

свежего сухостоя 1,2 %,

в том числе: свежего ветровала _____ %

свежего бурелома _____ %

старого ветровала 12,6 %

в том числе: старого бурелома 12,6 %

старого сухостоя 9,2 %

4. Полнота лесного насаждения после уборки деревьев, подлежащих рубке, составит 0,6
Критическая полнота для данной категории лесных насаждений составляет не лимитируется

5. ЗАКЛЮЧЕНИЕ

С целью предотвращения негативных процессов или снижения ущерба от их воздействия рекомендовано:

Участковое лесничество	Урочище (дача)	Квартал	Выдел	Площадь, выдела, га	Вид мероприятия	Площадь, мероприятия, га	Порода	Запас на выдел, кбм	Крайние сроки проведения
Ярославское		84	17	3,2	ВСП	3,2	Е, П, Ос, С, Б,	147	4 кв. 2017г.

Ведомость перечета деревьев назначенных в рубку и абрис лесного участка прилагаются (приложение 2 и 3 к Акту)

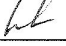
6. Меры по обеспечению возобновления естественное возобновление

7. Мероприятия, необходимые для предупреждения повреждения или поражения смежных насаждений _____ своевременная вывозка древесины одновременно с заготовкой _____

Дата проведения обследований 03.09.17.

Исполнитель работ по проведению лесопатологических обследований:

Инженер – лесопатолог филиала ФБУ «Рослесозащита»- «ЦЗЛ Республики Башкортостан»

ФИО Илтубаев Юрий Михайлович Подпись 

Ведомость лесных участков с выявленными несоответствиями таксационным описаниям

Источник данных	Год проведения лесоустройства	Номер квартала	Номер выдела	Площадь выдела, га	Целевое назначение лесов	Категория защитных лесов	Номер лесопатологического выдела	Площадь лесопатологического выдела, га	Таксационная характеристика										Заложено пробных площадей		
									Состав	Порода	возраст, лет	средняя высота, м	средний диаметр, см	тип леса	ТУМ	полнота	Вонитет	запас, км/га	количество, шт.	общая площадь, га	
ТО	2003	84	17	3,2	Э	150		3,2	3С2Е2П2Б	С	110	23	36	СК С2		0,6	3	220		2	0,54
									1Ос+ЛП	Е		23	32								
										П		22	28								
										Б		23	28								
										Ос		20	22								
Ф	2017	84	15	3,2	Э	150		3,2	3С2Е2П2Б	С		23	33		0,6	3	186		2	0,54	
									1Ос	Е		24	30								
										П		23	29								
										Б		24	26								
										Ос		22	25								

ГО — таксационные описания
Ф — фактическая характеристика лесного насаждения

Исполнитель работ по проведению лесопатологических обследований: Инженер — лесопатолог филиала ФБУ «Рослесозащита» - «ЦЗЛ Республики Башкортостан»

ЭЮ Иштубаев Юрий Михайлович Подпись

03.11.17

Иштубаев

Результаты проведения лесопатологических обследований лесных насаждений за сентябрь 2017 г.
 Субъект Российской Федерации Республика Башкортостан Лесничество (лесопарк) Дуванское
 Участковое лесничество Ярославское Урочище (лесная дача)

1	2	3	4	5	6	7	Таксационная характеристика лесного насаждения										Распределение деревьев по категориям состояния, % от запаса										27	29	30	31	32	33
							8	9	10	11	12	13	14	15	16	17	18	19	20	21	22	23	24	25	26	27						
Номер квартала	Номер выдела	Площадь выдела, га	Целевое назначение лесов	Категория защитных лесов	Номер лесопатологического выдела	Площадь лесопатологического выдела, га	Состав	попоя	Возраст	средняя высота, м	средний диаметр, см	тип леса	Плотность	Бонитет	запас, куб. м/га	Число деревьев на пробе, шт.	без признаков ослабления	ослабленные	сильно ослабленные	усыхающие	свежий сухой	старый сухой	свежий ветровал	старый ветровал	Свежий бурелом	Старый бурелом	Признаки повреждения деревьев	Доля повреждённых деревьев, %	Причина ослабления, повреждения	Подлежит рубке, %	Рекомендуемые мероприятия	
84	17	3,2	Э	150		3,2	3С2Е 2П2Б 1Ос*	С	124	23	33	СК С2	0,6	3	186	41	0	62	21	7	3	3	0	0	4	327 328 329 218	100	867 822	5,1	ВСР	3,2	
								Е		24	30				36	0	60	15	0	0	12	0	0	13	327 328 329 218	100	867 822	5,3				
								II		23	29				37	0	47	21	0	0	14	0	0	16	327 328 329 218	100	867 822	8,1				
								Б		24	26				35	0	72	0	0	0	13	0	0	15	327 328 329 218	100	867 822	4,4				
								Ос		22	25				25	0	77	0	0	0	7	0	0	16	327 328 329 218	100	867 822	1,8				

Примечание – Показатели, не соответствующие таксационному описанию отмечаются «*»

Признаки повреждения деревьев: 327-ожог стволов (камбий не повреждён) прошлых лет; 328- ожог стволов (камбий повреждён менее 3/4 окружности ствола), прошлых лет; 329- ожог стволов (камбий повреждён более 3/4 окружности ствола), прошлых лет; 218- слом ствола под кроной прошлых лет.

Причина ослабления, повреждения, повреждения: 867- устойчивый низовой пожар 4-10 летней давности средней интенсивности; 822- бурелом.
Исполнитель работ по проведению лесопатологических обследований: Инженер – лесопатолог филиала ФБУ «Рослесозащита»- «ЦЗЛ Республики Башкортостан»

ФИО Илтубаев Юрий Михайлович Подпись  Дата составления документа 03.11.17. Телефон 8 (347) 248-19-91


Ведомость перечета деревьев назначенных в рубку

ВРЕМЕННАЯ ПРОБНАЯ ПЛОЩАДЬ № 1

Субъект Российской Федерации Республика Башкортостан
 Лесничество (лесопарк) Дуванское Квартал 84 Выдел 17
 Площадь 3,2 га,
 Номер очага вредных организмов _____ Размер пробной площади 1,5 га
 Таксационная характеристика:
 Тип леса СКС2 Состав 3С2Е2П2Б1Ос Возраст 124 Бонитет 3 _____
 Полнота 0,6 Запас на га 186 Возобновление _____ -
 Время и причина ослабления лесного насаждения повреждение устойчивым низовым пожаром 4-10 летней давности, средней интенсивности; бурелом.

Тип очага вредных организмов: эпизодический, хронический (подчеркнуть)
 Фаза развития очага вредных организмов: начальная, нарастания численности, собственно вспышка, кризис (подчеркнуть)
 Состояние лесного насаждения, намечаемые мероприятия не удовлетворительное, выборочная санитарная рубка

Исполнитель работ по проведению лесопатологических обследований:
 Инженер – лесопатолог филиала ФБУ «Рослесозащита»- «ЦЗЛ Республики Башкортостан»

ФИО Илтубаев Юрий Михайлович Подпись 

Дата составления документа 03.11.17. Телефон 8 (347) 248-19-91

Порода: Сосна

Ступени толщины см	Количество деревьев по категориям состояния, шт.													Всего деревьев по ступеням толщины		
	I	II	III	IV		V		VI			ветровал, бурелом			шт.	в т.ч. подлежат рубке, %	
				НЗ	З	НЗ	З	НЗ	З	О	НЗ	З	О			
1	2	3	4	5	6	7	8	9	10	11	12	13	14	15	16	
12																
16																
20																
24																
28		5												1	6	1
32		9	9	3										1	22	4
36 и более		11				1				1					13	2
Итого, %		62	21	7		3				3				4	100	
Кбм		18,7	6,2	2,1		0,9				0,9				1,2	30,0	
Штук		25	9	3		1				1				2	41	7

Порода: Ель

Ступени толщины см	Количество деревьев по категориям состояния, шт.													Всего деревьев по ступеням толщины		
	I	II	III	IV		V		VI			ветровал, бурелом			шт.	в т.ч. подлежат рубке, %	
				НЗ	З	НЗ	З	НЗ	З	О	НЗ	З	О			
1	2	3	4	5	6	7	8	9	10	11	12	13	14	15	16	
12																
16																
20																
24																
28		11	4								2			3	20	5
32		7	2											2	11	2
36 и более		3									2				5	2

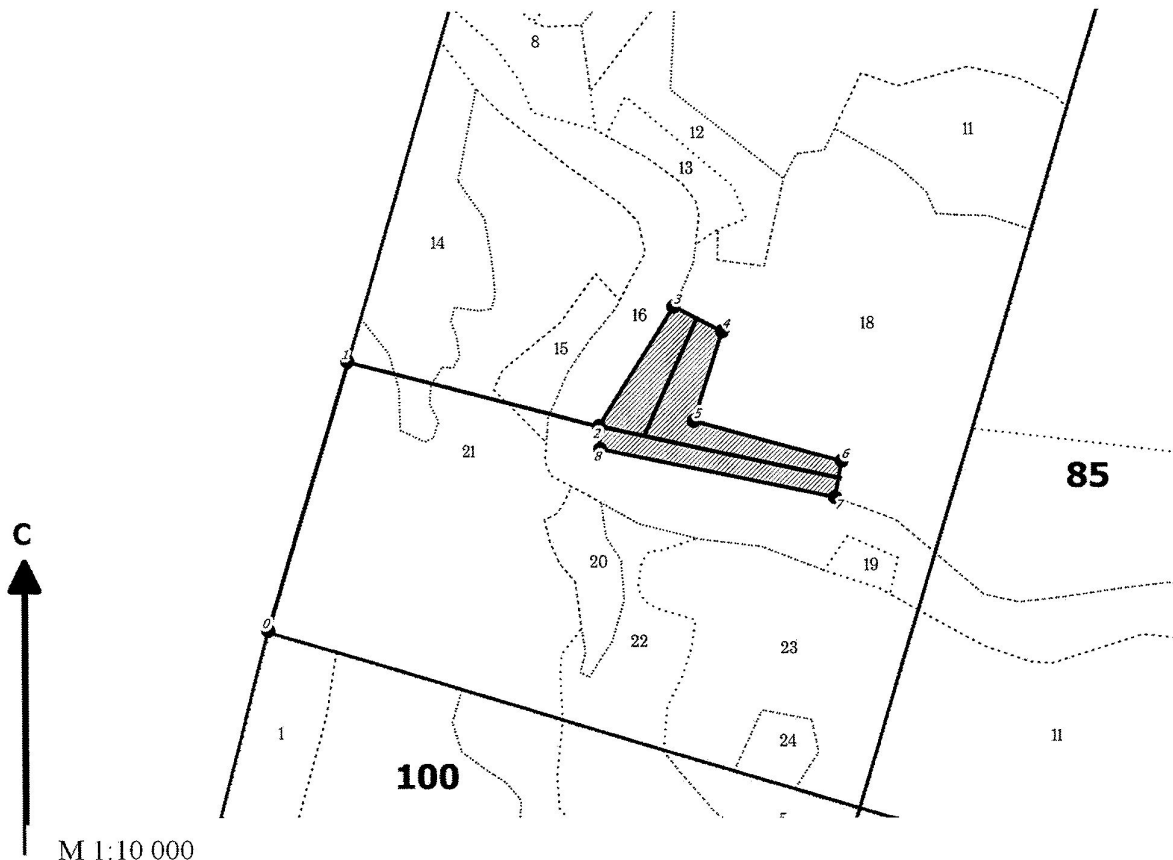
24		15								4			2	21	6
28		7								1			3	11	4
32		3												3	
36 и более															
Итого, %		72								13			15	100	
Кбм		11,8								2,0			2,4	16,2	
Штук		25								5			5	35	10

Порода: Осина

Ступени толщины см	Количество деревьев по категориям состояния, шт.													Всего деревьев по ступеням толщины		
	I	II	III	IV		V		VI			ветровал, бурелом			шт.	в т.ч. подлежат рубке, %	
				НЗ	З	НЗ	З	НЗ	З	О	НЗ	З	О			
1	2	3	4	5	6	7	8	9	10	11	12	13	14	15	16	
12																
16																
20																
24		12								2			3	17	5	
28		7											1	8	1	
32																
36 и более																
Итого, %		77								7			16	100		
Кбм		6,2								0,6			1,2	8,0		
Штук		19								2			4	25	6	

Абрис участка

Лесничество: Дуванское
Участковое лесничество: Ярославское
Вид СОМ: ВСР. Квартал: 84. Площадь: 3,2 га

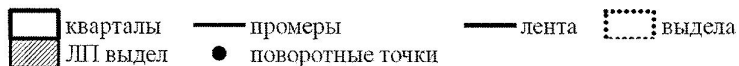


М 1:10 000

N выдела	Ленты (круговой площадки) перечета				Площадь, га
	N ленты (площадки)	длина, м	ширина, м	радиус, м	
17	1	360	10		0,36
	2	180	10		0,18

Номера точек	Коор-динаты	Румбы линий	Длина, м	Номера точек	Коор-динаты	Румбы линий	Длина, м	Номера точек	Коор-динаты	Румбы линий	Длина, м
0-1		ЮЗ 16°50'	408								
1-2		СЗ 75°38'	379								
2-3		СВ 32°23'	203								
3-4		ЮВ 63°15'	78								
4-5		ЮЗ 17°47'	135								
5-6		ЮВ 74°48'	221								
6-7		ЮЗ 10°34'	53								
7-8		СЗ 78°14'	346								
8-1		СЗ 02°53'	33								

Условные обозначения



Исполнитель работ по проведению лесопатологического обследования:

ФИО Илгубаев Ю.М., инженер-лесопатолог ЦЗЛ Респ. Башкортостан

Подпись

ФИО

Подпись

Дата составления документа

03.11.17

Телефон (347)248-19-91