


УТВЕРЖДАЮ: 

Заместитель министра лесного хозяйства
Министерства лесного хозяйства
Республики Башкортостан

«17» ноября 2017 г.

Акт 1649

лесопатологического обследования

лесных насаждений Дюртюлинского лесничества (лесопарка)

Республики Башкортостан (субъект РФ)

Способ лесопатологического обследования: 1. Визуальный

2. Инструментальный

Место проведения

Участковое лесничество	Урочище (дача)	Квартал (кварталы)	Выдел (выделы)	Площадь, га
Яркеевское		90	25	5,1

Лесопатологическое обследование проведено на общей площади _0,1 га.



2. Инструментальное обследование лесного участка

1. Фактическая таксационная характеристика лесного насаждения не соответствует таксационному описанию. Причины несоответствия: давность лесоустройства (1996 год).

Ведомость лесных участков с выявленными несоответствиями таксационным описаниям приведена в приложении 1 к Акту.

2. Состояние насаждений: с нарушенной устойчивостью
с утраченной устойчивостью

причины повреждения: воздействие шквалистых и ураганных ветров текущего года, повлекшие слом стволов деревьев.

В том числе:

заселено (отработано) стволовыми вредителями

Вид вредителя	Порода	Встречаемость (% заселённых деревьев)	Степень заселения лесного насаждения (слабая, средняя, сильная)
-	-	-	-
-	-	-	-

Повреждено огнём

Вид пожара	Порода	Состояние корневых лап		Состояние корневой шейки		Подсушивание луба	
		процент повреждённых огнём корней	процент деревьев с данным повреждением	ожог корневой шейки по окружности (1/4; 2/4; 3/4; более 3/4)	процент деревьев с данным повреждением	по окружности (1/4; 2/4; 3/4; более 3/4)	процент деревьев с данным повреждением
-	-	-	-	-	-	-	-
-	-	-	-	-	-	-	-
-	-	-	-	-	-	-	-

Поражено болезнями

Вид болезни	Порода	Встречаемость (% поражённых деревьев)	Степень поражения лесного насаждения (слабая, средняя, сильная)
-	-	-	-
-	-	-	-

3. Выборке подлежит 100 % деревьев,

в том числе:

ослабленных _____ %

сильно ослабленных _____ %
 усыхающих _____ %
 свежего сухостоя _____ %,

в том числе: свежего ветровала _____ %
 свежего бурелома _____ 100 %
 старого ветровала _____ %
 в том числе: старого бурелома _____ %
 старого сухостоя _____ %

4. Полнота лесного насаждения после уборки деревьев, подлежащих рубке, составит 0
 Критическая полнота для данной категории лесных насаждений составляет 0,3

5. ЗАКЛЮЧЕНИЕ

С целью предотвращения негативных процессов или снижения ущерба от их воздействия рекомендовано:

Участковое лесничество	Урочище (дача)	Квартал	Выдел	Площадь, выдела, га	Вид мероприятия	Площадь, мероприятия, га	Порода	Запас на выдел, кбм	Крайние сроки проведения
Яркеевское		90	25	5,1	ССР	0,1	Б	14	4 кв.2017г.

Ведомость перечета деревьев назначенных в рубку и абрис лесного участка прилагаются (приложение 2 и 3 к Акту)


6. Меры по обеспечению возобновления создание смешанных лесных культур

7. Мероприятия, необходимые для предупреждения повреждения или поражения смежных насаждений своевременная вывозка древесины одновременно с заготовкой

Дата проведения обследований 14.09.17

Исполнитель работ по проведению лесопатологических обследований:

Инженер – лесопатолог филиала ФБУ «Рослесозащита»- «ЦЗЛ Республики Башкортостан»

ФИО Илтубаев Юрий Михайлович Подпись 

Ведомость лесных участков с выявленными несоответствиями таксационным описаниям

Источник данных	Год проведения лесоустройства	Номер квартала	Номер выдела	Площадь выдела, га	Целевое назначение лесов	Категория защитных лесов	Номер лесопатологического выдела	Площадь лесопатологического выдела, га	Таксационная характеристика										Заложено пробных площадей											
									Состав	Порода	Возраст, лет	Средняя высота, м	Средний диаметр, см	Тип леса	ТУМ	полнота	Бонитет	запас, км/га		Общая площадь, га										
ТО	1996	90	25	5,1	3	143	2	0,1	9Б1Дн	Б	70	25	28	3Л		0,8	1	240	1	0,1										
																					Дн	25	26	С2						
Ф	2017	90	25	5,1		143	2								0	1	141													

ТО – таксационные описания
Ф - фактическая характеристика лесного насаждения

Исполнитель работ по проведению лесопатологических обследований: Инженер – лесопатолог филиала ФБУ «Рослесозащита» - «ЦЗЛ Республики Башкортостан»

ФИО Илтубаев Юрий Михайлович Подпись 

03.11.17

Результаты проведения лесопатологических обследований лесных насаждений за сентябрь 2017 г.
 Субъект Российской Федерации Республика Башкортостан Лесничество (лесопарк) Дюртюлинское
 Участковое лесничество Ярковское Урочище (лесная дача) _____

Номер квартала	Номер выдела	Площадь выдела, га	Целевое назначение лесов	Категория защитных лесов	Номер лесопатологического выдела	Номер лесопатологического выдела	Таксационная характеристика лесного насаждения										Число деревьев на пробе, шт.	Распределение деревьев по категориям состояния, % от запаса										Доля повреждённых деревьев, %	Причина ослабления, повреждения	Подожгит рубке, %	Рекомендуемые мероприятия	
							Состав	Порода	Возраст	средняя высота, м	средний диаметр, см	тип леса	Плотота	Бонитет	запас, куб. м/га	без признаков ослабления		ослабленные	ослабленные	усыхающие	свежий сухойстой	старый сухойстой	свежий ветровал	старый ветровал	Свежий бурелом	Старый бурелом	Признаки повреждения деревьев				вид	площадь, га
1	2	3	4	5	6	7	8	9	10	11	12	13	14	15	16	17	18	19	20	21	22	23	24	25	26	27	29	30	31	32	33	
90	25	5,1	3	143	2	0,1	10Б*	Б	91	26*	25*	3Л С2	0	1	*	25	0	0	0	0	0	0	0	0	100	0	217	882	100	ССР	0,1	

Примечание – Показатели, не соответствующие таксационному описанию отмечаются «*»

Признаки повреждения деревьев: 217- слом ствола под кроной, свежий; Причина ослабления, повреждения: 882- воздействие иквалитных и ураганных ветров текущего года, повлекшие слом стволов деревьев.
 Исполнитель работ по проведению лесопатологических обследований: Инженер – лесопатолог филиала ФБУ «Рослесозащита» - «ЦЗЛ Республики Башкортостан»

ИЮ Иштубаев Юрий Михайлович Подпись _____ Дата составления документа 23.11.17 Телефон 8 (347) 248-19-91

Ведомость перечета деревьев назначенных в рубку

ВРЕМЕННАЯ ПРОБНАЯ ПЛОЩАДЬ № 1

Субъект Российской Федерации Республика
Башкортостан

Лесничество (лесопарк) Дюртюлинское Квартал 90 Выдел 25

Площадь 0,1 га,

Номер очага вредных организмов _____ Размер пробной площади 0,1 га

Таксационная характеристика:

Тип леса ЗЛС2 Состав 10Б Возраст 91 Бонитет I _____

Полнота 0 Запас на га 141 Возобновление _____

Время и причина ослабления лесного насаждения воздействие шквалистых и ураганных ветров текущего года, повлекшие слом стволов деревьев.

Тип очага вредных организмов: эпизодический, хронический (подчеркнуть)

Фаза развития очага вредных организмов: начальная, нарастания численности, собственно вспышка, кризис (подчеркнуть)

Состояние лесного насаждения, намечаемые мероприятия не удовлетворительное, сплошная санитарная

рубка

Исполнитель работ по проведению лесопатологических обследований:

Инженер – лесопатолог филиала ФБУ «Рослесозащита»- «ЦЗЛ Республики Башкортостан»

ФИО Илтубаев Юрий Михайлович Подпись 

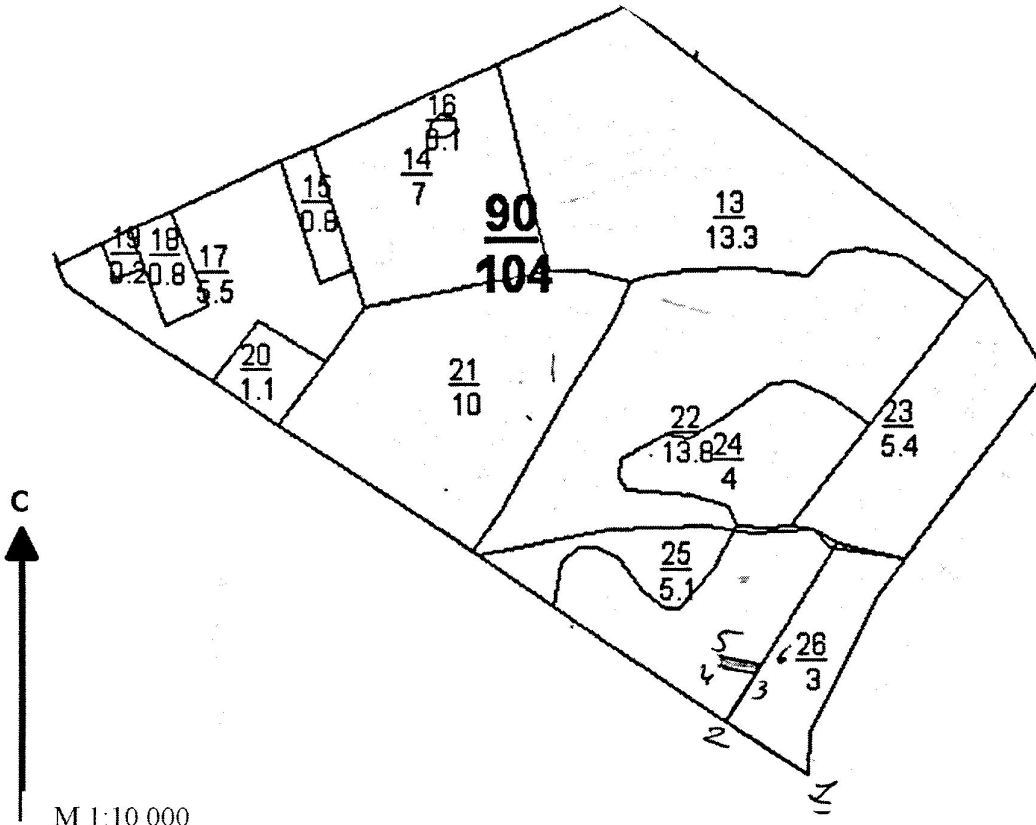
Дата составления документа 03.11.17 Телефон 8 (347) 248-19-91

Порода: Берёза

Ступени толщины см	Количество деревьев по категориям состояния, шт.													Всего деревьев по ступеням толщины		
	I	II	III	IV		V		VI			ветровал, бурелом			шт.	в т.ч. подлежат рубке, %	
				НЗ	З	НЗ	З	НЗ	З	О	НЗ	З	О			
1	2	3	4	5	6	7	8	9	10	11	12	13	14	15	16	
8																
12											2			2	2	
16																
20											5			5	5	
24											8			8	8	
28											3			3	3	
32											4			4	4	
36 и более											3			3	3	
Итого, %											100			100		
Кбм											14,1			14,1		
Штук											25			25	25	

Абрис участка

Лесничество: Дюртюлинское
Участковое лесничество: Яркеевское
Вид СОМ: ССР. Квартал: 90. Площадь: 0,1 га



М 1:10 000

№ выдела	Ленты (круговой площадки) перечета				Площадь, га
	№ ленты (площадки)	длина, м	ширина, м	радиус, м	
25					0,1

Номера точек	Координаты	Румбы линий	Длина, м	Номера точек	Координаты	Румбы линий	Длина, м	Номера точек	Координаты	Румбы линий	Длина, м
1-2		СЗ-65°	135								
2-3		СВ-19°	75								
3-4		ЮЗ-85°	50								
4-5		СЗ-7°	13								
5-6		СВ-86°	54								
6-3		ЮВ-5°	10								

Условные обозначения: кварталы, ЛП выдел, промеры, поворотные точки, лента, выдела

Исполнитель работ по проведению лесопатологического обследования:

ФИО Илгубаев Ю.М., инженер-лесопатолог ЦЗЛ Респ. Башкортостан Подпись

ФИО _____ Подпись _____

Дата составления документа 03.11.17 Телефон (347)248-19-91