

УТВЕРЖДАЮ: Заместитель министра лесного хозяйства
Министерства лесного хозяйства
Республики Башкортостан

«17» ноября 2017 г.

Акт 1647
лесопатологического обследованиялесных насаждений Дюртюлинского лесничества (лесопарка)Республики Башкортостан (субъект РФ)Способ лесопатологического обследования: 1. Визуальный 2. Инструментальный **Место проведения**

Участковое лесничество	Урочище (дача)	Квартал (кварталы)	Выдел (выделы)	Площадь, га
<i>Яркеевское</i>		89	1	3,1

Лесопатологическое обследование проведено на общей площади _0,1 га.



2. Инструментальное обследование лесного участка

1. Фактическая таксационная характеристика лесного насаждения не соответствует таксационному описанию. Причины несоответствия: давность лесоустройства (1996 год). Ведомость лесных участков с выявленными несоответствиями таксационным описаниям приведена в приложении 1 к Акту.

2. Состояние насаждений: **с нарушенной устойчивостью**
с утраченной устойчивостью
 причины повреждения: добывающая промышленность (788)

В том числе:

заселено (отработано) стволовыми вредителями

Вид вредителя	Порода	Встречаемость (% заселённых деревьев)	Степень заселения лесного насаждения (слабая, средняя, сильная)
-	-	-	-
-	-	-	-

Повреждено огнём

Вид пожара	Порода	Состояние корневых лап		Состояние корневой шейки		Подсушивание луба	
		процент повреждённых огнём корней	процент деревьев с данным повреждением	ожог корневой шейки по окружности (1/4; 2/4; 3/4; более 3/4)	процент деревьев с данным повреждением	по окружности (1/4; 2/4; 3/4; более 3/4)	процент деревьев с данным повреждением
-	-	-	-	-	-	-	-
-	-	-	-	-	-	-	-
-	-	-	-	-	-	-	-

Поражено болезнями

Вид болезни	Порода	Встречаемость (% поражённых деревьев)	Степень поражения лесного насаждения (слабая, средняя, сильная)
-	-	-	-
-	-	-	-

3. Выборке подлежит 100 % деревьев,

в том числе:

ослабленных _____ %

сильно ослабленных _____ %

усыхающих 66__%
 свежего сухостоя __34__%,
 в том числе: свежего ветровала __%
 свежего бурелома __%
 старого ветровала __%
 в том числе: старого бурелома __%
 старого сухостоя __%

4. Полнота лесного насаждения после уборки деревьев, подлежащих рубке, составит 0
 Критическая полнота для данной категории лесных насаждений составляет 0,3

5. ЗАКЛЮЧЕНИЕ

С целью предотвращения негативных процессов или снижения ущерба от их воздействия рекомендовано:

Участковое лесничество	Урочище (дача)	Квартал	Выдел	Площадь, выдела, га	Вид мероприятия	Площадь, мероприятия, га	Порода	Запас на выдел, кбм	Крайние сроки проведения
Яркеевское		89	1	3,1	ССР	0,1	Е,Л, Б	8,5	4 кв.2017г.

Ведомость перечета деревьев назначенных в рубку и абрис лесного участка прилагаются (приложение 2 и 3 к Акту)


6. Меры по обеспечению возобновления создание смешанных лесных культур

7. Мероприятия, необходимые для предупреждения повреждения или поражения смежных насаждений своевременная вывозка древесины одновременно с заготовкой

Дата проведения обследований 14.09.17

Исполнитель работ по проведению лесопатологических обследований:

Инженер – лесопатолог филиала ФБУ «Рослесозащита»- «ЦЗЛ Республики Башкортостан»

ФИО Илтубаев Юрий Михайлович Подпись 

Ведомость лесных участков с выявленными несоответствиями таксационным описаниям

Источник данных	Год проведения лесосурьейства	Номер квартала	Номер выдела	Площадь выдела, га	Целевое назначение лесов	Категория защитных лесов	Номер лесопатологического выдела	Площадь лесопатологического выдела, га	Таксационная характеристика										Заложено пробных площадей											
									Состав	Порода	Возраст, лет	Средняя высота, м	Средний диаметр, см	Тип леса	ТУМ	Полнота	Ронитет	запас, км/га	количество, шт.	общая площадь, га										
ТО	1996	89	1	3,1	3	143		0,1	10Е+Л+С+Б	Е	16	4	6	3Л ВС2		0,9	3	30	1	0,1										
Ф	2017	89	1	3,1					10Е+Л+Б	Е	37	8	10								3Л ВС2		0,9							
										Л		10	22																	
										Б		17	36																	

ГО – таксационные описания
Ф - фактическая характеристика лесного насаждения

Исполнитель работ по проведению лесопатологических обследований: Инженер – лесопатолог филиала ФБУ «Рослесозащита»- «ЦЗЛ Республики Башкортостан»

ВПО Илмубаев Юрий Михайлович Подпись

03.11.17

Ведомость перечета деревьев назначенных в рубку

ВРЕМЕННАЯ ПРОБНАЯ ПЛОЩАДЬ № 1

Субъект Российской Федерации Республика
Башкортостан

Лесничество (лесопарк) Дюртюлинское Квартал 89 Выдел 1
Площадь 0,1 га,
Номер очага вредных организмов _____ Размер пробной площади 0,1 га
Таксационная характеристика:
Тип леса ЗЛВ2 Состав 10Е+Л+Б Возраст 37 Бонитет 3
Полнота 0,9 Запас на га 85 Возобновление _____
Время и причина ослабления лесного насаждения добывающая промышленность

Тип очага вредных организмов: эпизодический, хронический (подчеркнуть)
Фаза развития очага вредных организмов: начальная, нарастания численности, собственно вспышка, кризис (подчеркнуть)
Состояние лесного насаждения, намечаемые мероприятия не удовлетворительное, сплошная санитарная рубка

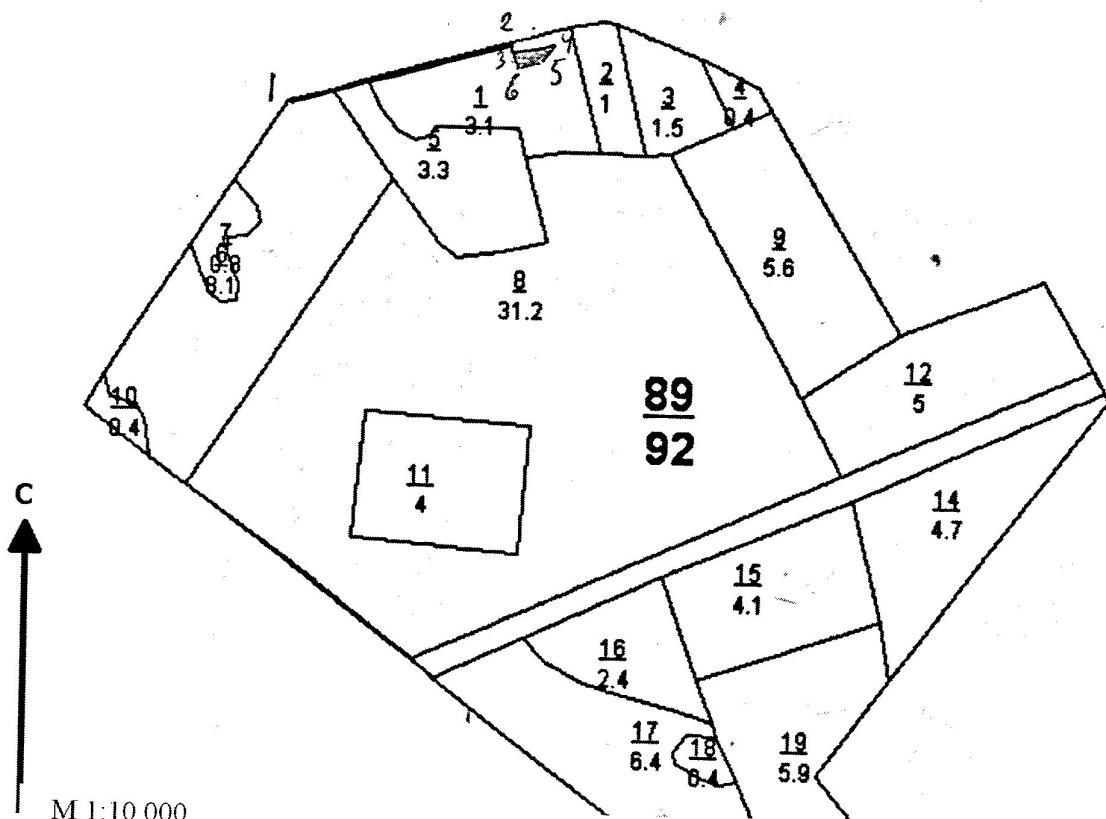
Исполнитель работ по проведению лесопатологических обследований:
Инженер – лесопатолог филиала ФБУ «Рослесозащита»- «ЦЗЛ Республики Башкортостан»

ФИО Илтубаев Юрий Михайлович Подпись ИИ

Дата составления документа 03.11.17 Телефон 8 (347) 248-19-91

Абрис участка

Лесничество: Дюртюлинское
Участковое лесничество: Яркеевское
Вид СОМ: ССР. Квартал: 89. Площадь: 0,1 га



№ выдела	Ленты (круговой площадки) перечета				
	№ ленты (площадки)	длина, м	ширина, м	радиус, м	Площадь, га
1					0,1

Номера точек	Коор-динаты	Румбы линий	Длина, м	Номера точек	Коор-динаты	Румбы линий	Длина, м	Номера точек	Коор-динаты	Румбы линий	Длина, м
1-2		СВ-72°	315								
2-3		ЮВ-22°	16								
3-4		СВ-68°	58								
4-5		ЮЗ-37°	24								
5-6		ЮЗ-69°	33								
6-3		СЗ-22°	27								

Условные обозначения:
 кварталы
 ЛП выдел
 промеры
 поворотные точки
 лента
 выдела

Исполнитель работ по проведению лесопатологического обследования:

ФИО Илгубаев Ю.М., инженер-лесопатолог ЦЗЛ Респ. Башкортостан

Подпись

ФИО

Подпись

Дата составления документа 03.11.17

Телефон (347)248-19-91