

УТВЕРЖДАЮ:

Заместитель министра лесного хозяйства

Республики Башкортостан

Мурзагильдин А.Р.

«17» ноября 2017 г.

Акт

1643

лесопатологического обследования

лесных насаждений Нуримановского лесничества (лесопарка)

Республики Башкортостан (субъект РФ)

Способ лесопатологического обследования: 1. Визуальный

2. Инструментальный

Место проведения

Участковое лесничество	Урочище (дача)	Квартал (кварталы)	Выдел (выделы)	Площадь, га
<i>Сарвинское</i>		<i>170</i>	<i>1</i>	<i>127,7</i>

Лесопатологическое обследование проведено на общей площади 127,7 га.

2. Инструментальное обследование лесного участка

1. Фактическая таксационная характеристика лесного насаждения соответствует (не соответствует) (нужное подчеркнуть) таксационному описанию. Причины несоответствия:

Ведомость лесных участков с выявленными несоответствиями таксационным описаниям приведена в приложении 1 к Акту.

2. Состояние насаждений: с нарушенной устойчивостью
 с утраченной устойчивостью

причины повреждения: изменение уровня грунтовых вод, короед-типограф

В том числе:

заселено (отработано) стволовыми вредителями

Вид вредителя	Порода	Встречаемость (% заселённых деревьев)	Степень заселения лесного насаждения (слабая, средняя, сильная)
Короед-типограф	Е	42	слабая

Повреждено огнём

Вид пожара	Порода	Состояние корневых лап		Состояние корневой шейки		Подсушивание луба	
		процент повреждённых огнём корней	процент деревьев с данным повреждением	ожог корневой шейки по окружности (1/4; 2/4; 3/4; более 3/4)	процент деревьев с данным повреждением	по окружности (1/4; 2/4; 3/4; более 3/4)	процент деревьев с данным повреждением

Поражено болезнями

Вид болезни	Порода	Встречаемость (% поражённых деревьев)	Степень поражения лесного насаждения (слабая, средняя, сильная)

3. Выборке подлежит 6,8 % деревьев,

в том числе:

ослабленных _____ % (причины назначения) _____

сильно ослабленных _____ % (причины назначения) _____

усыхающих _____ % (причины назначения)

свежего сухостоя 1,7 %,

свежего ветровала _____ %
 свежего бурелома _____ %
 старого ветровала _____ %
 старого бурелома _____ %
 старого сухостоя 5,1 %

4. Полнота лесного насаждения после уборки деревьев, подлежащих рубке, составит- 0,46
 Критическая полнота для данной категории лесных насаждений составляет – не лимитируется

5. ЗАКЛЮЧЕНИЕ

С целью предотвращения негативных процессов или снижения ущерба от их воздействия рекомендовано: необходимо проведение выборочной санитарной рубки.

Участковое лесничество	Урочище (дача)	Квартал	Выдел	Площадь, выдела, га	Вид мероприятия	Площадь, мероприятия, га	Порода	Запас на выдел, кбм	Крайние сроки проведения
Сарвинское		170	1	127,7	ВСП	127,7	Лп, Дн Е, Б	2172,0	4 кв. 2017г.


Ведомость перечета деревьев назначенных в рубку и абрис лесного участка прилагаются (приложение 2 и 3 к Акту)

6. Меры по обеспечению возобновления: естественное возобновление

7. Мероприятия, необходимые для предупреждения повреждения или поражения смежных насаждений: Вывозка древесины одновременно с заготовкой.

Дата проведения обследований 31.08.2017 года

Исполнитель работ по проведению лесопатологических обследований:

ФИО Бикташев Артур Рабирович Подпись 

Результаты проведения лесопатологических обследований лесных насаждений за сентябрь 2017 г.

Субъект Российской Федерации Республика Башкортостан Лесничество (лесопарк) Нуримановское
 Участковое лесничество Сарвинское Урочище (лесная дача) _____
 (месяц)

Номер квартала	Номер выдела	Площадь выдела, га	Целевое назначение лесов	Категория защитных лесов	Номер лесопатологического выдела	Площадь лесопатологического выдела, га	Таксационная характеристика лесного насаждения								Число деревьев на пробе, шт.	Распределение деревьев по категориям состояния, % от запаса										Признаки повреждения деревьев	Доля повреждённых деревьев, %	Причина ослабления, повреждения	Подлежит рубке, %	Рекомендуемые мероприятия				
							состав	порода	возраст	средняя высота, м	средний диаметр, см	тип леса	плотность	бонитет		запас, куб. м/га	без признаков ослабления	ослабленные	сильно ослабленные	усыхающие	свежий сухойстой	старый сухойстой	свежий ветровал	старый ветровал	Свежий бурелом					Старый бурелом	31	32	33	
170	1	127,7	Э		150	1	127,7	8	9	10	11	12	13	14	15	16	17	18	19	20	21	22	23	24	25	26	27	27	30	31	32	33	Вид	площадь, га
								Л	П	80	19	28					2163	82	9	4	2	1	2	0	0	0	0	0	111	30	8,1	ВСР	12	7,7
								Д	Н	22	48		СН	0,5	3	210	273	59	10	10	5	4	12	0	0	0	0	111	773					
								1	Б	23	36					210	44	23	14	7	4	8	0	0	0	0	0	112	773					
								1	Е	110	25	36				210	58	14	9	0	0	5	14	0	0	0	0	611	343					

Примечание – Показатели, не соответствующие таксационному описанию отмечаются «*»
 Исполнитель работ по проведению лесопатологических обследований:

ФИО Викторина Александровна Подпись 

Дата составления документа 26.09.2017 г. Телефон 8(34776)2-39-09

Ведомость перечета деревьев назначенных в рубку

ВРЕМЕННАЯ ПРОБНАЯ ПЛОЩАДЬ № 1

Субъект Российской Федерации Республика Башкортостан
Лесничество (лесопарк) Нуримановское Квартал 170 Выдел 1
Площадь 127,7 га,
Номер очага вредных организмов _____ Размер пробной площади 10,42 га
Таксационная характеристика:
Тип леса СН Состав 6Лп2Дн1Б1Е Возраст 80 Бонитет 3
Полнота 0,5 Запас на га 210 Возобновление Естественное
Время и причина ослабления лесного насаждения изменение уровня грунтовых вод, короед-
типограф

Тип очага вредных организмов: эпизодический, хронический (подчеркнуть)
Фаза развития очага вредных организмов: начальная, нарастания численности,
собственно вспышка, кризис (подчеркнуть)
Состояние лесного насаждения, намечаемые мероприятия: неудовлетворительное,
требуется выборочная санитарная рубка

Исполнитель работ по проведению лесопатологических обследований:

ФИО Дмитрий Артур Работев Подпись 

Дата составления документа 20.09.2017 г. Телефон 8(34776)2-39-09

Ведомость перечета деревьев

Порода: Липа

Ступени толщины, см	Количество деревьев по категориям состояния, шт.													Всего деревьев по ступеням толщины	
	I	II	III	IV		V		VI			ветровал, бурелом			шт.	в т.ч. подлежат рубке, %
				НЗ	З	НЗ	З	НЗ	З	О	НЗ	З	О		
1	2	3	4	5	6	7	8	9	10	11	12	13	14	15	16
8															
12															
16	13	5	2	1										21	1
20	112	21	12	5		4		14						168	18
24	376	58	24	8		3		14						483	17
28	702	72	37	11		5		13						840	18
32	310	31	10	5		5		17						378	22
36	230	22	8	6		1		6						273	7
40															
М³	1016.7	113.1	48.6	20.1		9.7		34.7						1242.9	44
Итого, %	46.2	5.1	2.2	0.9		0.4		1.6						56.5	2.0

Порода: Дуб

Ступени толщины, см	Количество деревьев по категориям состояния, шт.													Всего деревьев по ступеням толщины	
	I	II	III	IV		V		VI			ветровал, бурелом			шт.	в т.ч. подлежат рубке, %
				НЗ	З	НЗ	З	НЗ	З	О	НЗ	З	О		
1	2	3	4	5	6	7	8	9	10	11	12	13	14	15	16
8															
12															
16															
20															
24															
28															
32															
36															
40	6	2	2	2		2		7						21	9
44	39	5	5	3		3		8						63	11
48	27	8	11	4		3		10						63	13
52	86	11	10	6		3		10						126	13
М³	291.2	46.9	50.1	26.6		18.5		59.4						492.7	77.9
Итого, %	13.2	2.1	2.3	1.2		0.8		2.7						22.4	3.5

Порода: Береза

Ступени толщины, см	Количество деревьев по категориям состояния, шт.													Всего деревьев по ступеням толщины	
	I	II	III	IV		V		VI			ветровал, бурелом			шт.	в т.ч. подлежат рубке, %
				НЗ	З	НЗ	З	НЗ	З	О	НЗ	З	О		
1	2	3	4	5	6	7	8	9	10	11	12	13	14	15	16
8															
12															
16															
20															
24															
28															
32	27	12	8	7		3		6						63	9

36	50	29	11	5		4		6							105	10
40	16	8	8	3		2		5							42	7
М³	98.5	52.2	30.7	15.5		9.7		19.0							225.6	28.8
Итого, %	4.5	2.4	1.4	0.7		0.4		0.9							10.2	1.3

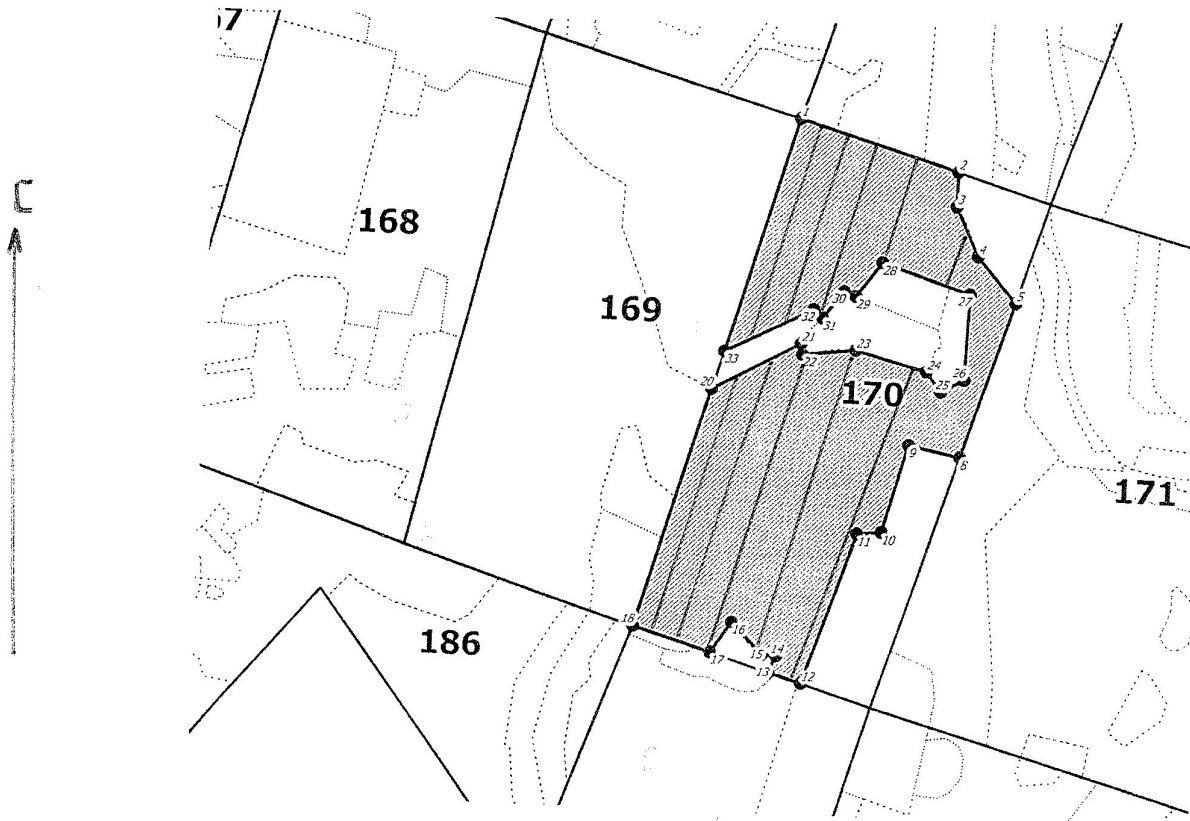
Порода: Ель

Ступени толщины, см	Количество деревьев по категориям состояния, шт.													Всего деревьев по ступеням толщины	
	I	II	III	IV		V		VI			ветровал, бурилом			шт.	в т.ч. подлежат рубке, %
				НЗ	З	НЗ	З	НЗ	З	О	НЗ	З	О		
1	2	3	4	5	6	7	8	9	10	11	12	13	14	15	16
8															
12															
16															
20															
24															
28															
32	21	8	3				2			8				42	10
36	66	15	8				4			12				105	16
40	34	7	7				5			10				63	15
М³	138.4	33.2	21.2				13.1			34.0				240.0	47.1
Итого, %	6.3	1.5	1.0				0.6			1.5				10.9	2.1

Примечание: НЗ – незаселенное, З – заселенное, О – отработанное вредителями

Абрис участка

Лесничество: Нуримановское
Участковое лесничество: Сарвинское
Вид СОМ: ВСП Площадь: 127,7 га.



М 1:25000

№ выдела	Ленты (круговой площадки) перечета				
	№ ленты(площадки)	длина,м	ширина,м	радиус,м	площадь,га
1	1	1710	10	-	1,71
	2	1730	15	-	2,59
	3	1710	15	-	2,56
	4	1470	15	-	2,2
	5	1368	10	-	1,36

номера точек	координаты	румбы линий	длина,м	номера точек	координаты	румбы линий	длина,м	номера точек	координаты	румбы линий	длина,м
1-2		ЮВ 74°	607	11-12		СВ 22°	67	21-22		ЮВ 37°	92
2-3		ЮЗ 0°	124	12-13		СЗ 86°	53	22-23		СВ 59°	96
3-4		ЮВ 25°	197	13-14		СЗ 45°	163	23-24		СВ 1°	319
4-5		ЮВ 41°	216	14-15		ЮЗ 32°	139	24-25		СЗ 73°	338
5-6		ЮЗ 17°	608	15-16		СЗ 73°	300	25-26		ЮЗ 36°	157
6-7		СЗ 79°	192	16-17		СВ 16°	911	26-27		СЗ 70°	46
7-8		ЮЗ 15°	330	17-18		СВ 59°	372	27-28		ЮЗ 37°	125
8-9		ЮЗ 83°	90	18-19		ЮВ 9°	41	28-29		СЗ 50°	45
9-10		ЮЗ 18°	588	19-20		СВ 82°	197	29-30		ЮЗ 61°	364
10-11		СЗ 73°	126	20-21		ЮВ 75°	270	30-1		СВ 15°	894

Условные обозначения: — лента ▨ ЛП выдел — кварталная сеть

Исполнитель работ по проведению лесопатологического обследования:

ФИО Бикташев Артур Редертович

Подпись [Signature]

Дата составления документа 28.09.2017

Телефон 8(34776)2-39-09

№	История	Состав	Подрост	Поляны	Высота	Выход	Диаметр	Класс	Группа	Тип	Полнота	Запас	Средний возраст	Классификация	Запас на выдел	Дес. МЗ
1	21	ЛП	80	19 28	8	4	3	СН	0,5	21	2682	1609	3			
		ДН	22 48									537	3			
		Б	23 36									268	3			
		Е	110 25 36									268	1			
подрост: 8ЛП1ДН1Е (25) 4,0 м, 3,0 тыс. шт/га, благонадежный подлесок: Р средний озу: медоносные участки леса (в радиусе 3 км)																

1 127,7 6ЛП2ДН1В1Е+К

1 20 ЛП 70 19 26 7 4 3 СН 0,6 23 196 157 3

Е 90 24 36 С2 39 1

(25) 3,0 м, 2,0 тыс. шт/га, благонадежный

подлесок: Р редкий

озу: медоносные участки леса (в радиусе 3 км)

3 4,7 4ОС3ЛПЗВ+В

1 19 ОС 50 20 26 5 4 2 СН 0,6 15 71 29 3

ЛП 17 18 С2 21 3

Б 20 26 21 2

подрост: 8ЛП2В (20) 2,0 м, 2,0 тыс. шт/га, благонадежный

подлесок: Р средний

озу: медоносные участки леса (в радиусе 3 км)

4 3,8 10ОС+В+ЛП

1 18 ОС 45 18 24 5 4 2 СН 0,7 16 61 61 3

С2

подрост: 10ЛП (25) 3,0 м, 2,0 тыс. шт/га, благонадежный

подлесок: Р редкий

5 4,0 3П2Б5ЛП

1 22 П 110 24 36 6 4 3 СН 0,5 22 88 26 2

Е 22 40 С2 18 1

ЛП 90 20 32 44 3

подрост: 6П2Е2ЛП (25) 3,0 м, 2,0 тыс. шт/га, благонадежный

подлесок: Р Ж средний

озу: медоносные участки леса (в радиусе 3 км)

6 8,7 9ОС1В+ЛП

1 25 ОС 90 25 44 9 4 2 СН 0,4 16 139 125 3

Б 25 40 С2 14 3

подрост: 10ЛП (25) 3,0 м, 2,0 тыс. шт/га, благонадежный

подлесок: Р редкий

повреждение болезнью стволов и корней, 10 г., осина, степень сильная, трутовик осинового ложный

озу: медоносные участки леса (в радиусе 3 км)

озу: медоносные участки леса (в радиусе 3 км)

озу: медоносные участки леса (в радиусе 3 км)

озу: медоносные участки леса (в радиусе 3 км)

озу: медоносные участки леса (в радиусе 3 км)

озу: медоносные участки леса (в радиусе 3 км)

озу: медоносные участки леса (в радиусе 3 км)

озу: медоносные участки леса (в радиусе 3 км)

озу: медоносные участки леса (в радиусе 3 км)

озу: медоносные участки леса (в радиусе 3 км)

Рубк. сохр. пдр
Лесн. культур
ртык нм 07 ЕРубк. сохр. пдр
Лесн. культур
ртык нм 07 ЕРубк. сохр. пдр
Лесн. культур
ртык нм 07 ЕРубк. сохр. пдр
Лесн. культур
ртык нм 07 Е