

УТВЕРЖДАЮ:

Заместитель министра лесного хозяйства

Республики Башкортостан

Мурзагильдин А.Р.

« 17 » ноября 2017 г.

1692
АКТ

лесопатологического обследования

лесных насаждений Нуримановского лесничества (лесопарка)

Республики Башкортостан (субъект РФ)

Способ лесопатологического обследования: 1. Визуальный

2. Инструментальный

Место проведения

Участковое лесничество	Урочище (дача)	Квартал (кварталы)	Выдел (выделы)	Площадь, га
<i>Сарвинское</i>		<i>152</i>	<i>12</i>	<i>9,2</i>

Лесопатологическое обследование проведено на общей площади 9,2 га.

[Handwritten signature]

2. Инструментальное обследование лесного участка

1. Фактическая таксационная характеристика лесного насаждения соответствует (не соответствует) (нужное подчеркнуть) таксационному описанию. Причины несоответствия:

Ведомость лесных участков с выявленными несоответствиями таксационным описаниям приведена в приложении 1 к Акту.

2. Состояние насаждений: с нарушенной устойчивостью
с утраченной устойчивостью

причины повреждения: изменение уровня грунтовых вод, короед-типограф

В том числе:

заселено (отработано) стволовыми вредителями

Вид вредителя	Порода	Встречаемость (% заселённых деревьев)	Степень заселения лесного насаждения (слабая, средняя, сильная)
Короед-типограф	Е	45	слабая

Повреждено огнём

Вид пожара	Порода	Состояние корневых лап		Состояние корневой шейки		Подсушивание луба	
		процент повреждённых огнём корней	процент деревьев с данным повреждением	ожог корневой шейки по окружности (1/4; 2/4; 3/4; более 3/4)	процент деревьев с данным повреждением	по окружности (1/4; 2/4; 3/4; более 3/4)	процент деревьев с данным повреждением

Поражено болезнями

Вид болезни	Порода	Встречаемость (% поражённых деревьев)	Степень поражения лесного насаждения (слабая, средняя, сильная)

3. Выборке подлежит 7,4 % деревьев,

в том числе:

ослабленных _____ % (причины назначения) _____

сильно ослабленных _____ % (причины назначения) _____

усыхающих _____ % (причины назначения)

свежего сухостоя 3,8 %,

свежего ветровала _____ %
 свежего бурелома _____ %
 старого ветровала _____ %
 старого бурелома _____ %
 старого сухостоя 3,6 %

4. Полнота лесного насаждения после уборки деревьев, подлежащих рубке, составит- 0,45
 Критическая полнота для данной категории лесных насаждений составляет – не лимитируется

5. ЗАКЛЮЧЕНИЕ

С целью предотвращения негативных процессов или снижения ущерба от их воздействия рекомендовано: необходимо проведение выборочной санитарной рубки.

Участковое лесничество	Урочище (дача)	Квартал	Выдел	Площадь, выдела, га	Вид мероприятия	Площадь, мероприятия, га	Порода	Запас на выдел, кбм	Крайние сроки проведения
Сарвинское		152	12	9,2	ВСП	9,2	Лп,Е,Б,В	153,0	4 кв. 2017г.

Ведомость перечета деревьев назначенных в рубку и абрис лесного участка прилагаются (приложение 2 и 3 к Акту)

6. Меры по обеспечению возобновления: естественное возобновление

7. Мероприятия, необходимые для предупреждения повреждения или поражения смежных насаждений: Вывозка древесины одновременно с заготовкой.

Дата проведения обследований 31.08.2017 года

Исполнитель работ по проведению лесопатологических обследований:

ФИО Бикетинский Артур Валерьевич

Подпись



Результаты проведения лесопатологических обследований лесных насаждений за сентябрь 2017 г.

Субъект Российской Федерации Республика Башкортостан _____ (месяц) _____
 Участковое лесничество Сарвинское _____ Лесничество (лесопарк) Нуримановское _____
 Урочище (лесная дача) _____

1	2	3	4	5	6	7	Таксационная характеристика лесного насаждения								17	Распределение деревьев по категориям состояния, % от запаса										30	31	Рекоменд уемые мероприятия							
							8	9	10	11	12	13	14	15		16	18	19	20	21	22	23	24	25	26			27	27	29	32	33			
Номер квартала	Номер выдела	Площадь выдела, га	Целевое назначение лесов	Категория защитных лесов	Номер лесопатологического выдела	Площадь лесопатологического выдела, га	состав	порода	возраст	средняя высота, м	средний диаметр, см	тип леса	плотность	фонитет	запас, куб. м/га	Число деревьев на пробе, шт.	без признаков ослабления	ослабленные	ослабленные	сильно ослабленные	усыхающие	свежий сухостой	старый сухостой	свежий ветровал	старый ветровал	свежий бурелом	старый бурелом	Признаки повреждения деревьев	Доля повреждённых деревьев, %	Причина ослабления, повреждена	Подлежит рубке, %	Вид	площадь, га		
152	12	9,2	Э	150	1	9,2	4	Л П	65	17	20					210	61	17	5	5	5	6	6	0	0	0	0	111 112 114	12	773	10, 4	32	33	9,2	
							2	Б	21	24	СН	0,5	3	160	73	65	17	6	6	4	2	0	0	0	0	111 112 114	6	773							
							2	В	50	16					214	75	16	5	0	2	2	0	0	0	0	111 112 114	4	773							
							2	Е	75	21					78	55	15	12	0	9	9	0	0	0	0	611 612	45	343							

Примечание – Показатели, не соответствующие таксационному описанию отмечаются «*»
 Исполнитель работ по проведению лесопатологических обследований:

ФИО Букарман Артур Робертович Подпись 

Дата составления документа 26.09.2017 г. Телефон 8(34776)2-39-09

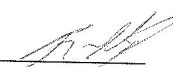
Ведомость перечета деревьев назначенных в рубку

ВРЕМЕННАЯ ПРОБНАЯ ПЛОЩАДЬ № 1

Субъект Российской Федерации Республика Башкортостан
 Лесничество (лесопарк) Нуримановское Квартал 152 Выдел 12
 Площадь 9,2 га,
 Номер очага вредных организмов _____ Размер пробной площади 0,86 га
 Таксационная характеристика:
 Тип леса СН Состав 4Лп2Б2В2Е Возраст 65 Бонитет 3
 Полнота 0,5 Запас на га 160 Возобновление Естественное
 Время и причина ослабления лесного насаждения изменение уровня грунтовых вод, короед-типограф

Тип очага вредных организмов: эпизодический, хронический (подчеркнуть)
 Фаза развития очага вредных организмов: начальная, нарастания численности,
 собственно вспышка, кризис (подчеркнуть)
 Состояние лесного насаждения, намечаемые мероприятия: неудовлетворительное,
требуется выборочная санитарная рубка

Исполнитель работ по проведению лесопатологических обследований:

ФИО Бигамин Артур Рабертович Подпись 

Дата составления документа 26.05 2017 г. Телефон 8(34776)2-39-09

Ведомость перече́та дере́вьев

Порода: Липа

Ступени толщины, см	Количество деревьев по категориям состояния, шт.													Всего деревьев по ступеням толщины	
	I	II	III	IV		V		VI			ветровал, бурелом			шт.	в т.ч. подлежат рубке, %
				НЗ	З	НЗ	З	НЗ	З	О	НЗ	З	О		
1	2	3	4	5	6	7	8	9	10	11	12	13	14	15	16
8															
12	12	3	1	1										17	1
16	16	12	2	3		3		2						38	8
20	63	11	5	2		4		7						92	11
24	32	10	2	3		3		2						52	5
28	5	2	1	1		1		1						11	2
32															
36															
М³	31.8	9.0	2.7	2.5		2.9		3.1						52.1	6
Итого, %	25.0	7.1	2.1	2.0		2.3		2.5						40.9	4.8

Порода: Береза

Ступени толщины, см	Количество деревьев по категориям состояния, шт.													Всего деревьев по ступеням толщины	
	I	II	III	IV		V		VI			ветровал, бурелом			шт.	в т.ч. подлежат рубке, %
				НЗ	З	НЗ	З	НЗ	З	О	НЗ	З	О		
1	2	3	4	5	6	7	8	9	10	11	12	13	14	15	16
8															
12															
16	2	1	1											4	
20	11	5	1	1		1								19	1
24	12	4	2	1		1		1						21	2
28	21	4	1	2		1								29	1
32															
36															
М³	18.1	4.8	1.6	1.6		1.1		0.4						27.7	1.5
Итого, %	14.2	3.8	1.3	1.3		0.9		0.3						21.8	1.2

Порода: Вяз

Ступени толщины, см	Количество деревьев по категориям состояния, шт.													Всего деревьев по ступеням толщины	
	I	II	III	IV		V		VI			ветровал, бурелом			шт.	в т.ч. подлежат рубке, %
				НЗ	З	НЗ	З	НЗ	З	О	НЗ	З	О		
1	2	3	4	5	6	7	8	9	10	11	12	13	14	15	16
8															
12	32	5	3											40	
16	100	22	8			2		2						134	4
20	31	6	1			1		1						40	2
24															
28															
32															
36															
М³	16.2	3.4	1.0			0.4		0.4						21.3	0.8
Итого, %	12.7	2.6	0.8			0.3		0.3						16.7	0.6

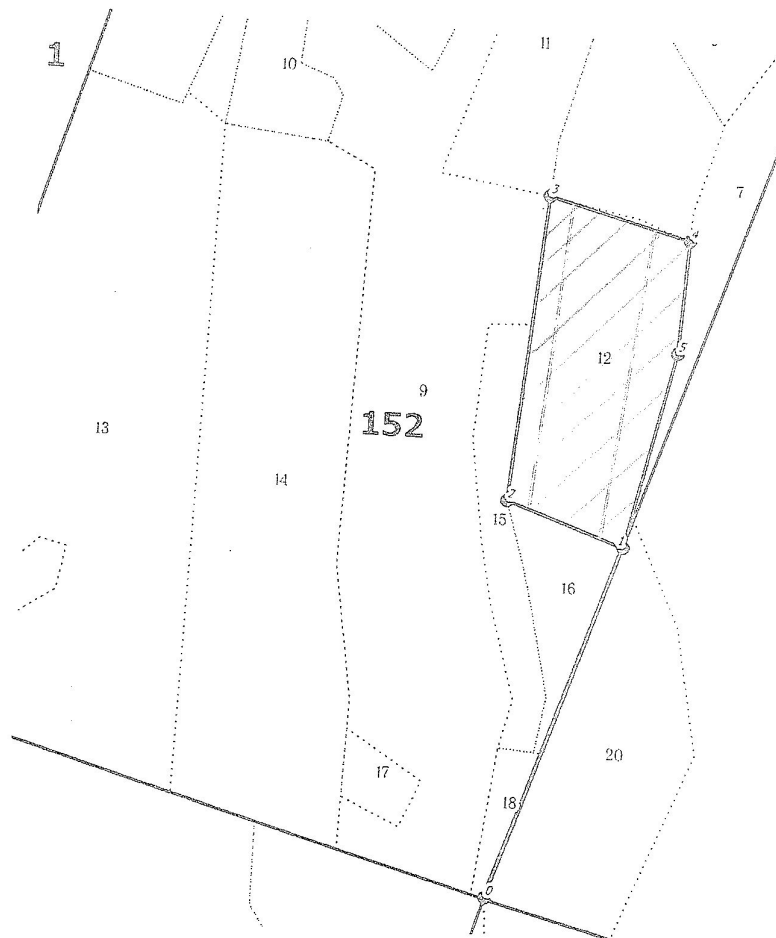
Порода: Ель

Ступени толщины, см	Количество деревьев по категориям состояния, шт.												Всего деревьев по ступеням толщины		
	I	II	III	IV		V		VI			ветровал, бурелом			шт.	в т.ч. подлежат рубке, %
				НЗ	З	НЗ	З	НЗ	З	О	НЗ	З	О		
1	2	3	4	5	6	7	8	9	10	11	12	13	14	15	16
8															
12															
16	17	1	1											19	
20	9	2	4				1			1				17	2
24	17	4	2				1			1				25	2
28	6	3	2				3			3				17	6
32															
36															
M ³	14.6	3.9	3.0				2.3			2.3				26.2	4.7
Итого, %	11.4	3.1	2.4				1.8			1.8				20.5	3.7

Примечание: НЗ – незаселенное, З – заселенное, О – отработанное вредителями

Абрис участка

Лесничество: Нуримановское
Участковое лесничество: Сарвинское
Вид СОМ: ВСП Площадь: 9,2 га.



М 1:10000

№ выдела	Ленты (круговой площадки) перечеа				
	№ ленты (площадки)	длина,м	ширина,м	радиус,м	площадь,га
12	1	430	10	-	0,43
	2	430	10	-	0,43

номера точек	координаты	румбы линий	длина,м	номера точек	координаты	румбы линий	длина,м	номера точек	координаты	румбы линий	длина,м
0-1		ЮЗ 18°	554								
1-2		СЗ 70°	183								
2-3		СВ 5°	450								
3-4		ЮВ 75°	214								
4-5		ЮЗ 3°	166								
5-1		ЮЗ 12°	296								

Условные обозначения: лента ЛП выдел квартальная сеть

Исполнитель работ по проведению лесопатологического обследования:

ФИО Бекташев Артур Радиевич Подпись

Дата составления документа 26.05.2017 Телефон 8(34776)2-39-09

