


УТВЕРЖДАЮ:   
 Заместитель министра лесного хозяйства  
 Министерства лесного хозяйства  
 Республики Башкортостан

«17» ноября 2017 г.

**Акт 1640**  
**лесопатологического обследования**

лесных насаждений Дюртюлинского лесничества (лесопарка)

Республики Башкортостан (субъект РФ)

Способ лесопатологического обследования: 1. Визуальный

2. Инструментальный

**Место проведения**

Участковое лесничество	Урочище (дача)	Квартал (кварталы)	Выдел (выделы)	Площадь, га
<i>Кангышское</i>		<i>34</i>	<i>17</i>	<i>19,1</i>

Лесопатологическое обследование проведено на общей площади 5,0 га.

## 2. Инструментальное обследование лесного участка

1. Фактическая таксационная характеристика лесного насаждения не соответствует таксационному описанию. Причины несоответствия: давность лесоустройства (1997 год). Ведомость лесных участков с выявленными несоответствиями таксационным описаниям приведена в приложении 1 к Акту.

2. Состояние насаждений: с нарушенной устойчивостью  с утраченной устойчивостью

причины повреждения: смоляной рак; изменение уровня грунтовых вод под действием почвенно-климатических факторов.

В том числе:

заселено (отработано) стволовыми вредителями

Вид вредителя	Порода	Встречаемость (% заселённых деревьев)	Степень заселения лесного насаждения (слабая, средняя, сильная)
Златка большая сосновая	Сосна	Отработано 1,7 % дер.	Слабая
-	-	-	-

Повреждено огнём

Вид пожара	Порода	Состояние корневых лап		Состояние корневой шейки		Подсушивание луба	
		процент повреждённых огнём корней	процент деревьев с данным повреждением	ожог корневой шейки по окружности (1/4; 2/4;3/4;более 3/4)	процент деревьев с данным повреждением	по окружности (1/4; 2/4;3/4;более 3/4)	процент деревьев с данным повреждением
-	-	-	-	-	-	-	-
-	-	-	-	-	-	-	-
-	-	-	-	-	-	-	-

Поражено болезнями

Вид болезни	Порода	Встречаемость (% поражённых деревьев)	Степень поражения лесного насаждения (слабая, средняя, сильная)
Смоляной рак	Сосна	14,1%	слабая
-	-	-	-

3. Выборке подлежит 4,0 % деревьев,

в том числе:

ослабленных \_\_\_\_\_ % (причины назначения)

сильно ослабленных \_\_\_\_\_ % (причины назначения)

усыхающих \_\_\_\_\_ % (причины назначения)

свежего сухостоя \_\_\_\_\_ 2,5 \_\_\_\_\_ %,

в том числе: свежего ветровала \_\_\_\_\_ %

свежего бурелома \_\_\_\_\_ %

старого ветровала \_\_\_\_\_ 0,5 \_\_\_\_\_ %

в том числе: старого бурелома \_\_\_\_\_ 0,5 \_\_\_\_\_ %

старого сухостоя \_\_\_\_\_ 1,0 \_\_\_\_\_ %

4. Полнота лесного насаждения после уборки деревьев, подлежащих рубке, составит \_\_\_\_\_ 0,67  
Критическая полнота для данной категории лесных насаждений составляет \_\_\_\_\_ 0,3

## 5. ЗАКЛЮЧЕНИЕ

С целью предотвращения негативных процессов или снижения ущерба от их воздействия рекомендовано:

Участковое лесничество	Урочище (дача)	Квартал	Выдел	Площадь, выдела, га	Вид мероприятия	Площадь, мероприятия, га	Порода	Запас на выдел, кбм	Крайние сроки проведения
Кангышское		34	17	19,1	ВСП	5,0	С	66	4 кв. 2017г.

Ведомость перечета деревьев назначенных в рубку и абрис лесного участка прилагаются (приложение 2 и 3 к Акту)


6. Меры по обеспечению возобновления \_\_\_\_\_ естественное возобновление

7. Мероприятия, необходимые для предупреждения повреждения или поражения смежных насаждений \_\_\_\_\_ своевременная вывозка древесины одновременно с заготовкой \_\_\_\_\_

Дата проведения обследований \_\_\_\_\_ 11.09.17 \_\_\_\_\_

Исполнитель работ по проведению лесопатологических обследований:

Инженер – лесопатолог филиала ФБУ «Рослесозащита»- «ЦЗЛ Республики Башкортостан»

ФИО Илтубаев Юрий Михайлович Подпись \_\_\_\_\_ 

Ведомость лесных участков с выявленными несоответствиями таксационным описаниям

Источник данных	Год проведения лесосурьютства	Номер карты	Номер выдела	Площадь выдела, га	Целевое назначение лесов	Категория защитных лесов	Номер лесопатологического выдела	Площадь лесопатологического выдела, га	Таксационная характеристика										Заложено пробных площадей				
									Состав	попорода	возраст, лет	средняя высота, м	средний диаметр, см	тип леса	ТУМ	полнота	Бонитет	запас, куб/га	количество, шт.	общая площадь, га			
ТО	1997	34	1	19,1	3	148	1	5,0	9С1Е	С	75	27	36	СН		0,7	1А	310			2	0,5 4	
																							Е
Ф	2017	34	1	19,1	3	148	1	5,0	9С1Е	С	95	27	32	С2		0,7	1А	317					

ТО – таксационные описания  
Ф – фактическая характеристика лесного насаждения

Исполнитель работ по проведению лесопатологических обследований: Инженер – лесопатолог филиала ФБУ «Рослесозащита» - «ЦЗЛ Республики Башкортостан»

ФИО Илтубаев Юрий Михайлович Подпись *ИИ* 03.11.17

**Результаты проведения лесопатологических обследований лесных насаждений за сентябрь 2017 г.**

Субъект Российской Федерации Республика Башкортостан Лесничество (лесопарк) Дюртюлинское  
 Участковое лесничество Каньинское Урочище (лесная дача)

Номер квартала	Номер выдела	Площадь выдела, га	Целевое назначение лесов	Категория защитных лесов	Номер лесопатологического выдела	Площадь лесопатологического выдела, га	Таксационная характеристика лесного насаждения										Число деревьев на пробе, шт.	Распределение деревьев по категориям состояния, % от запаса										Признаки повреждения деревьев	Доля повреждённых деревьев, %	Причина ослабления, повреждения	Подлежит рубке, %	Рекомендуемые мероприятия	
							Состав	порода	возраст	средняя высота, м	средний диаметр, см	тип леса	Плотность	Бонитет	запас, куб. м/га	без признаков ослабления		ослабленные	сильно ослабленные	усыхающие	свежий сухостой	старый сухостой	свежий ветровал	старый ветровал	свежий бурелом	старый бурелом	вид					площадь, га	
1	2	3	4	5	6	7	8	9	10	11	12	13	14	15	16	17	18	19	20	21	22	23	24	25	26	27	27	29	30	31	32	33	
34	17	19,1	3	148	1	5,0	9С1Е	С	95	27*	32*	СН С2	0,7	1А	*	177	52	33	10	0	3	1,5	0	0	0	104	805	371, 773	4,2	ВСР	5,0		
								Е		27*	34*					21	70	30	0	0	0	0	0	0	0	111	30	773					

Примечание – Показатели, не соответствующие таксационному описанию отмечаются «\*»

Признаки повреждения деревьев: 104- усыхание более 1/4 ветвей свежее; 111- усыхание менее 1/4 ветвей, пропавших лет;

805- наличие на стволе в области кроны раковых ран, язв, образований более 2/3 окружности ствола.

Причина ослабления, повреждения: 371- смоланой рак; 773 – изменение уровня грунтовых вод под действием почвенно – климатических факторов;

Исполнитель работ по проведению лесопатологических обследований: Инженер – лесопатолог филиала ФБУ «Рослесозащита»- «ЦЗЛ Республики Башкортостан»


Ф.И.О. Илтубаев Юрий Михайлович Подпись ИИ Дата составления документа 03.11.17. Телефон 8 (347) 248-19-91

**Ведомость перечета деревьев назначенных в рубку**

## ВРЕМЕННАЯ ПРОБНАЯ ПЛОЩАДЬ № 1

Субъект Российской Федерации Республика  
Башкортостан  
 Лесничество (лесопарк) Дюртюлинское Квартал 34 Выдел 17  
 Площадь 5,0 га,  
 Номер очага вредных организмов \_\_\_\_\_ Размер пробной площади 0,54 га  
 Таксационная характеристика:  
 Тип леса СНС2 Состав 9С1Е Возраст 95 Бонитет 1А  
 Полнота 0,7 Запас на га 317 Возобновление \_\_\_\_\_  
 Время и причина ослабления лесного насаждения смоляной рак; усыхание в результате  
изменения уровня грунтовых вод под действием почвенно-климатических факторов;  
 Тип очага вредных организмов: эпизодический, хронический (подчеркнуть)  
 Фаза развития очага вредных организмов: начальная, нарастания численности,  
 собственно вспышка, кризис (подчеркнуть)  
 Состояние лесного насаждения, намечаемые мероприятия не удовлетворительное.  
выборочная санитарная  
рубка

Исполнитель работ по проведению лесопатологических обследований:  
 Инженер – лесопатолог филиала ФБУ «Рослесозащита»- «ЦЗЛ Республики Башкортостан»

ФИО Илтубаев Юрий Михайлович Подпись 

Дата составления документа 03.11.17 Телефон 8 (347) 248-19-91

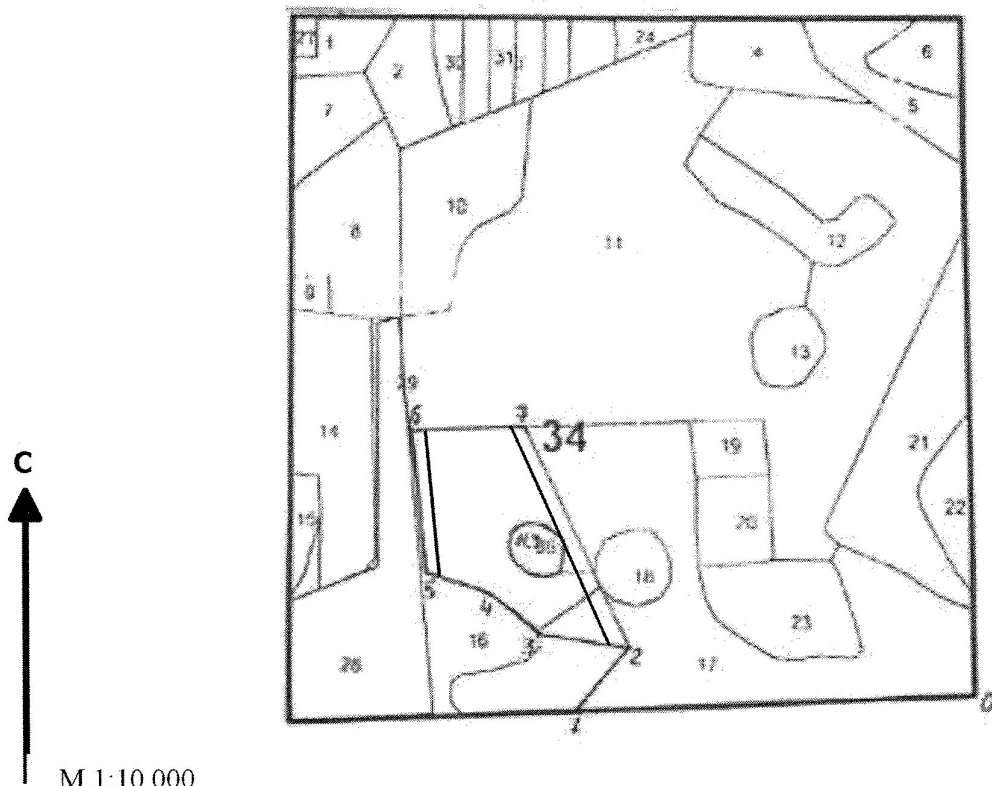






Абрис участка

Лесничество: Дюртюлинское  
Участковое лесничество: Кангышское  
Вид СОМ: ВСР. Квартал: 34 . Площадь: 5,0га



М 1:10 000

№ выдела	Ленты (круговой площадки) перечета				Площадь, га
	№ ленты (площадки)	длина, м	ширина, м	радиус, м	
17	1	200	10		0,2
	2	340	10		0,34

Номера точек	Коор-динаты	Румбы линий	Длина, м	Номера точек	Коор-динаты	Румбы линий	Длина, м	Номера точек	Коор-динаты	Румбы линий	Длина, м
0-1		ЮЗ-80°	577								
1-2		СВ-39°	126								
2-3		СЗ-84°	130								
3-4		СЗ-53°	90								
4-5		СЗ-76°	100								
5-6		СЗ-8°	220								
6-7		СВ-87°	170								
7-2		ЮВ-28°	360								

Условные обозначения: кварталы ЛП выдел промеры поворотные точки лента выдела

Исполнитель работ по проведению лесопатологического обследования:

ФИО Илгубаев Ю.М., инженер-лесопатолог ЦЗЛ Респ. Башкортостан

Подпись

ФИО

Подпись

Дата составления документа 03.11.17.

Телефон (347)248-19-91