

Заместитель министра лесного хозяйства
Республики Башкортостан

Алиев Мурзагильдин А.Р.

« 17 » ноября 2017 г.

Акт 1600
лесопатологического обследования

лесных насаждений Белокатайского лесничества (лесопарка)

Республики Башкортостан (субъект РФ)

Способ лесопатологического обследования: 1. Визуальный

2. Инструментальный

Место проведения

Участковое лесничество	Урочище (дача)	Квартал (кварталы)	Выдел (выделы)	Площадь, га
<i>Белокатайское сельское</i>		204	25	5,5

Лесопатологическое обследование проведено на общей площади 3,0 га.

Алиев *Мурзагильдин*

2. Инструментальное обследование лесного участка

1. Фактическая таксационная характеристика лесного насаждения соответствует (не соответствует) (нужное подчеркнуть) таксационному описанию. Причины несоответствия: **устаревшие материалы лесоустройства - 1999 г.**

Ведомость лесных участков с выявленными несоответствиями таксационным описаниям приведена в приложении 1 к Акту.

2. Состояние насаждений: **с нарушенной устойчивостью** V
с утраченной устойчивостью

причины повреждения: изменения уровня грунтовых вод под воздействием почвенно-климатических факторов, бактериальные заболевания березы

В том числе:

заселено (отработано) стволовыми вредителями

Вид вредителя	Порода	Встречаемость (% заселённых деревьев)	Степень заселения лесного насаждения (слабая, средняя, сильная)
-	-	-	-
-	-	-	-
-	-	-	-

Повреждено огнём

Вид пожара	Порода	Состояние корневых лап		Состояние корневой шейки		Подсушивание луба	
		процент повреждённых огнём корней	процент деревьев с данным повреждением	ожог корневой шейки по окружности (1/4; 2/4; 3/4; более 3/4)	процент деревьев с данным повреждением	по окружности (1/4; 2/4; 3/4; более 3/4)	процент деревьев с данным повреждением
-	-	-	-	-	-	-	-
-	-	-	-	-	-	-	-
-	-	-	-	-	-	-	-

Поражено болезнями

Вид болезни	Порода	Встречаемость (% поражённых деревьев)	Степень поражения лесного насаждения (слабая, средняя, сильная)
Бактериальные заболевания березы	Б	10	слабая

3. Выборке подлежит 12 % деревьев,

в том числе:

ослабленных _____ %

сильно ослабленных _____ %

усыхающих _____ %

свежего сухостоя _____ 7 _____ %, (причины назначения) *изменение уровня грунтовых вод под воздействием почвенно-климатических факторов, бактериальные заболевания березы*

в том числе: свежего ветровала _____ %, (причины назначения)

свежего бурелома _____ %,

старого ветровала _____ %,

в том числе: старого бурелома _____ %

старого сухостоя _____ 5 _____ %, (причины назначения) *изменение уровня грунтовых вод под воздействием почвенно-климатических факторов, бактериальные заболевания березы*

4. Полнота лесного насаждения после уборки деревьев, подлежащих рубке, составит- 0,55
Критическая полнота для данной категории лесных насаждений составляет – 0,3

5. ЗАКЛЮЧЕНИЕ

С целью предотвращения негативных процессов или снижения ущерба от их воздействия рекомендовано: проведение ВСП

Участковое лесничество	Урочище (дача)	Квартал	Выдел	Площадь, выдела, га	Вид мероприятия	Площадь, мероприятия, га	Порода	Запас на выдел, кбм	Крайние сроки проведения
<i>Белокатайское сельское</i>		204	25	5,5	<i>ВСП</i>	3	10Б	63	<i>1-4 кв. 2018г.</i>

Ведомость перечета деревьев назначенных в рубку и абрис лесного участка прилагаются (приложение 2 и 3 к Акту)

6. Меры по обеспечению возобновления естественное возобновление

7. Мероприятия, необходимые для предупреждения повреждения или поражения смежных насаждений своевременная вывозка древесины одновременно с заготовкой

Дата проведения обследований 11.09.2017

Исполнитель работ по проведению лесопатологических обследований:

Должность: *инженер – лесопатолог Филиала ФБУ «Реслесозащита» – «ЦЗЛ Республики Башкортостан»*

ФИО Гайнуллин А.А.

Подпись _____

Ведомость лесных участков с выявленными несоответствиями таксационным описаниям

Источник данных	Год проведения лесосурьестра	Номер квартала	Номер выдела	Площадь выдела, га	Целевое назначение лесов	Категория защитных лесов	Номер лесопатологического выдела	Площадь лесопатологического выдела, га	Таксационная характеристика										Заложено пробных площадей																		
									состав	порода	возраст, лет	средняя высота, м	средний диаметр, см	тип леса	ТУМ	плотота	бонитет	запас, км/га	общая площадь, га	количество, шт.																	
ТО	1999	204	25	5,5	Защ	143		3	10Б+ДН	10Б	70	22	28	3Л			0,7	2	180		3	1															
				ДН																																	
Ф	2017	204	25	5,5																				10Б	88	22	28				0,7	2	170				

ТО – таксационные описания

Ф - фактическая характеристика лесного насаждения

Исполнитель работ по проведению лесопатологических обследований:

Должность: инженер – лесопатолог Филиала ФБУ «Респелесооащита» – «ЦЗЛ Республики Башкортостан»

ФИО Гайнуллин А.А.

Подпись

Результаты проведения лесопатологических обследований лесных насаждений за сентябрь 2017 г.

к акту лесопатологических обследований

Субъект Российской Федерации Республика Башкортостан (месяц) Белокатaysкое
 Участковое лесничество Белокатaysкое сельское Лесничество (лесопарк) Белокатaysкое
 Урочище (лесная дача) _____

1	2	3	4	5	6	7	8	9	10	11	12	13	14	15	16	17	Распределение деревьев по категориям состояния, % от запаса										31	32	33						
																	без признаков ослабления	ослабленные	сильно ослабленные	усыхающие	свежий сухостой	старый сухостой	свежий ветровал	старый ветровал	Свежий бурелом	Старый бурелом				Признаки повреждения деревьев	Доля поврежденных деревьев, %	Причина ослабления, повреждения	Подожит рубке, %	Рекомендуемые мероприятия	
1	204	25	5,5	Э	1	4	3	1	88	22	28	3Л	0,7	2	170	887	46	21	6	15	7	5	23	24	25	26	27	27	101	102	803	12	ВСП	3	

Примечание – Показатели, не соответствующие таксационному описанию отмечаются «*»
 Исполнитель работ по проведению лесопатологических обследований:

Должность: инженер – лесопатолог Филиппа ФБУ «Реслесозащита» – «ЦЗЛ Республики Башкортостан»

ФИО Гайнуллин А.А.

Подпись

Дата составления документа 01.02.2017 Телефон 8 (347) 248-19-91

Ведомость перечета деревьев назначенных в рубку

ВРЕМЕННАЯ ПРОБНАЯ ПЛОЩАДЬ № 1

Субъект Российской Федерации Республика Башкортостан
 Лесничество (лесопарк) Белокатайское Квартал 204 Выдел 25
 Площадь 5,5 га,

Номер очага вредных организмов _____ Размер пробной площади 3 га

Таксационная характеристика:

Тип леса 3Л Состав 10Б Возраст 88 Бонитет 2

Полнота 0,7 Запас на га 170 Возобновление _____

Время и причина ослабления лесного насаждения изменения уровня грунтовых вод под воздействием почвенно-климатических факторов, бактериальные заболевания березы

Тип очага вредных организмов: эпизодический, хронический (подчеркнуть)

Фаза развития очага вредных организмов: начальная, нарастания численности, собственно вспышка, кризис (подчеркнуть)

Состояние лесного насаждения, намечаемые мероприятия неудовлетворительное, выборочная санитарная рубка

Исполнитель работ по проведению лесопатологических обследований:

Должность: инженер – лесопатолог Филиала ФБУ «Реслесозащита» – «ЦЗЛ Республики Башкортостан»

ФИО Гайнуллин А.А.

Подпись 

Дата составления документа 9.10.2017 Телефон 8 (347) 248-19-91

ВЕДОМОСТЬ ПЕРЕЧЕТА ДЕРЕВЬЕВ

Порода: Б

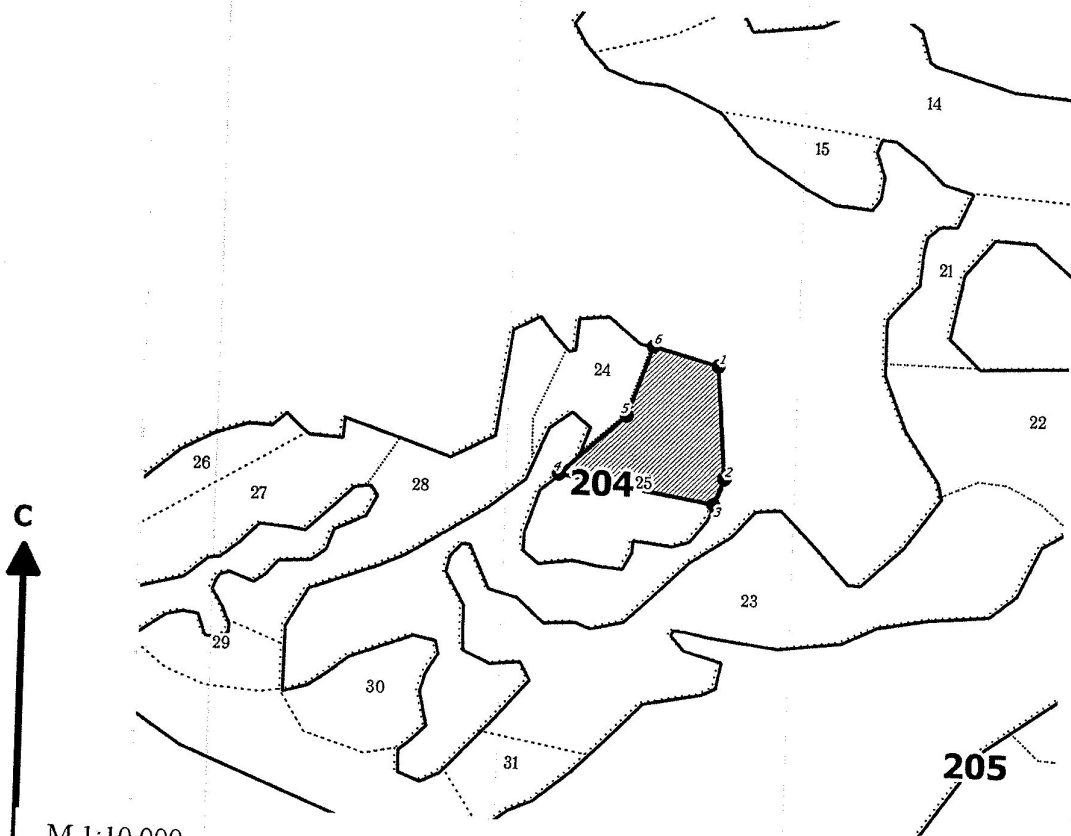
Разряд высот: 3

Ступени толщины, см	Количество деревьев по категориям состояния, шт.												Всего деревьев по ступеням толщины			
	I	II	III	IV		V		VI			ветровал, бурелом			шт.	в т.ч. подлежат рубке, %	
				НЗ	З	НЗ	З	НЗ	З	О	НЗ	З	О			
8	0	0	0	0	0	0	0	0	0	0	0	0	0	0	0	0
12	0	0	0	0	0	0	0	0	0	0	0	0	0	0	0	0
16	0	0	0	0	0	0	0	0	0	0	0	0	0	0	0	0
20	48	22	8	15	0	5	0	1	0	0	0	0	0	0	99	6
24	136	75	21	41	0	15	0	5	0	0	0	0	0	0	293	20
28	127	78	18	43	0	12	0	7	0	0	0	0	0	0	285	19
32	99	25	8	31	0	24	0	23	0	0	0	0	0	0	210	47
36 и более	0	0	0	0	0	0	0	0	0	0	0	0	0	0	0	0
Итого, % по кол-ву	46	23	6	15	0	6	0	4	0	0	0	0	0	0	100	10
деревьев / кбм	410 / 234.3	200 / 107.99	55 / 29.23	130 / 74.68	0 / 0	56 / 35.5	0 / 0	36 / 26.1	0 / 0	0 / 0	0 / 0	0 / 0	0 / 0	0 / 0	887 / 507.8	92 / 61.6
Итого, % по запасу	46	21	6	15	0	7	0	5	0	0	0	0	0	0	100	12

Примечание: НЗ – незаселенное, З – заселенное, О – отработанное вредителями

Абрис участка

Лесничество: Белокатайское
Участковое лесничество: Белокатайское сельское
Вид СОМ: ВСР. Квартал: 204. Площадь: 3,0 га



№ выдела	Ленты (круговой площадки) перечета				
	№ ленты (площадки)	длина, м	ширина, м	радиус, м	Площадь, га
25	1				3,0

Номера точек	Коор-динаты	Румбы линий	Длина, м	Номера точек	Коор-динаты	Румбы линий	Длина, м	Номера точек	Коор-динаты	Румбы линий	Длина, м
1-2		ЮВ 04°47'	161								
2-3		ЮЗ 21°45'	40								
3-4		СЗ 80°48'	228								
4-5		СВ 48°12'	128								
5-6		СВ 19°34'	107								
6-1		ЮВ 75°13'	98								

Условные обозначения:
 кварталы
 ЛП выдел
 промеры
 поворотные точки
 лента
 выдела

Исполнитель работ по проведению лесопатологического обследования:

ФИО Гайнуллин А.А., инженер-лесопатолог ЦЗЛ Респ. Башкортостан

Подпись

ФИО

Подпись

Дата составления документа

9.10.2017

Телефон (347)248-19-91

