


Заместитель министра лесного хозяйства
Республики Башкортостан

 Мурзагильдин А.Р.

« 17 » ноября 2017 г.

Акт 1598
лесопатологического обследования

лесных насаждений Белокатайского лесничества (лесопарка)
Республики Башкортостан (субъект РФ)

- Способ лесопатологического обследования: 1. Визуальный
2. Инструментальный

Место проведения

Участковое лесничество	Урочище (дача)	Квартал (кварталы)	Выдел (выделы)	Площадь, га
Мечетлинское		20	23	6,1

Лесопатологическое обследование проведено на общей площади 6,1 га.



2. Инструментальное обследование лесного участка

1. Фактическая таксационная характеристика лесного насаждения соответствует (не соответствует) (нужное подчеркнуть) таксационному описанию. Причины несоответствия: **устаревшие материалы лесоустройства - 2002 г.**

Ведомость лесных участков с выявленными несоответствиями таксационным описаниям приведена в приложении 1 к Акту.

2. Состояние насаждений: **с нарушенной устойчивостью** V
с утраченной устойчивостью

причины повреждения: изменения уровня грунтовых вод под воздействием почвенно-климатических факторов, бактериальные заболевания березы

В том числе:

заселено (отработано) стволовыми вредителями

Вид вредителя	Порода	Встречаемость (% заселённых деревьев)	Степень заселения лесного насаждения (слабая, средняя, сильная)
-	-	-	-
-	-	-	-
-	-	-	-

Повреждено огнём

Вид пожара	Порода	Состояние корневых лап		Состояние корневой шейки		Подсушивание луба	
		процент повреждённых огнём корней	процент деревьев с данным повреждением	ожог корневой шейки по окружности (1/4; 2/4; 3/4; более 3/4)	процент деревьев с данным повреждением	по окружности (1/4; 2/4; 3/4; более 3/4)	процент деревьев с данным повреждением
-	-	-	-	-	-	-	-
-	-	-	-	-	-	-	-
-	-	-	-	-	-	-	-

Поражено болезнями

Вид болезни	Порода	Встречаемость (% поражённых деревьев)	Степень поражения лесного насаждения (слабая, средняя, сильная)
Бактериальные заболевания березы	Б	10	слабая

3. Выборке подлежит 8 % деревьев,

в том числе:

ослабленных _____ %

сильно ослабленных _____ %

усыхающих _____ %

свежего сухостоя _____7____ %, (причины назначения) *изменение уровня грунтовых вод под воздействием почвенно-климатических факторов, бактериальные заболевания березы*

в том числе: свежего ветровала _____ %, (причины назначения)

свежего бурелома _____ %,

старого ветровала _____ %,

в том числе: старого бурелома _____ %

старого сухостоя _____1____ %, (причины назначения) *изменение уровня грунтовых вод под воздействием почвенно-климатических факторов, бактериальные заболевания березы*

4. Полнота лесного насаждения после уборки деревьев, подлежащих рубке, составит- 0,37
Критическая полнота для данной категории лесных насаждений составляет – 0,3

5. ЗАКЛЮЧЕНИЕ

С целью предотвращения негативных процессов или снижения ущерба от их воздействия рекомендовано: проведение ВСП

Участковое лесничество	Урочище (дача)	Квартал	Выдел	Площадь, выдела, га	Вид мероприятия	Площадь, мероприятия, га	Порода	Запас на выдел, кбм	Крайние сроки проведения
<i>Мечетлинское</i>		20	23	6,1	ВСП	6,1	10Б	36,6	1-4 кв. 2018г.

Ведомость перечета деревьев назначенных в рубку и абрис лесного участка прилагаются (приложение 2 и 3 к Акту)

6. Меры по обеспечению возобновления

естественное возобновление

7. Мероприятия, необходимые для предупреждения повреждения или поражения смежных насаждений своевременная вывозка древесины одновременно с заготовкой

Дата проведения обследований 11.09.2017

Исполнитель работ по проведению лесопатологических обследований:

Должность: инженер – лесопатолог Филиала ФБУ «Реслесозащита» – «ЦЗЛ Республики Башкортостан»

ФИО Гайнуллин А.А.

Подпись

Приложение:
к акту лесопатологических обследований

Ведомость лесных участков с выявленными несоответствиями таксационным описаниям

Источник данных	Год проведения лесосурьютки	Номер квартала	Номер выдела	Площадь выдела, га	Целевое назначение лесов	Категория защитных лесов	Номер лесопатологического выдела	Площадь лесопатологического выдела, га	Таксационная характеристика										Заложено пробных площадей					
									состав	попоя	возраст, лет	средняя высота, м	средний диаметр, см	тип леса	ТУМ	плотота	бонитет	запас, км/га	количество, шт.	общая площадь, га				
ТО	2002	20	23	6,1	С	ОЗУ		6,1	10Б	Б	60	18	24	ЗЛЮС		0,4	3					2	0,6	
Ф	2017	20	23	6,1					10Б	Б	75	22	25			0,4	3							

ТО – таксационные описания

Ф - фактическая характеристика лесного насаждения

Исполнитель работ по проведению лесопатологических обследований:

Должность: инженер – лесопатолог Филиала ФБУ «Ресурсозащита» – «ЦЗЛ Республики Башкортостан»

ФИО Гайнуллин А.А.

Подпись

Результаты проведения лесопатологических обследований лесных насаждений за сентябрь 2017 г.

к акту лесопатологических обследований

Субъект Российской Федерации Республика Башкортостан (месяц) Сентябрь
 Лесничество (лесопарк) Белокатайское
 Участковое лесничество Мечетлинское Урочище (лесная дача) _____

1	2	3	4	5	6	7	8	Таксационная характеристика лесного насаждения								17	Распределение деревьев по категориям состояния, % от запаса										27	29	30	31	Рекомендуемые мероприятия									
								9	10	11	12	13	14	15	16		18	19	20	21	22	23	24	25	26	27					Признаки повреждения деревьев	Доля поврежденных деревьев, %	Причина ослабления, повреждения	Поджиг рубке, %	Вид	площадь, га				
1	20	23	6,1	Э	0	3	У	Лесное назначение лесов	Категория защитных лесов	выдела	площадь лесопатологического выдела, га	состав	порода	возраст	средняя высота, м	средний диаметр, см	тип леса	полнота	бонитет	запас, куб. м/га	17	18	19	20	21	22	23	24	25	26	27	101	8	773	8	31	32	33	Вид	площадь, га
											6,1	1	Б	75	22	25	3ЛОС	0,4	3	83	105	23	34	16	19	7	1					102		391		8			ВСП	6,1

Примечание – Показатели, не соответствующие таксационному описанию отмечаются «*»
 Исполнитель работ по проведению лесопатологических обследований:

Должность: инженер – лесопатолог Филиала ФБУ «Ресурсозащита» – «ЦЗЛ Республики Башкортостан»

ФИО Гайнуллин А.А.

Подпись _____

Дата составления документа 9/20/17 Телефон 8 (347) 248-19-91

Ведомость перечета деревьев назначенных в рубку

ВРЕМЕННАЯ ПРОБНАЯ ПЛОЩАДЬ № 1

Субъект Российской Федерации Республика Башкортостан
 Лесничество (лесопарк) Белокатайское Квартал 20 Выдел 23
 Площадь 6,1 га,

Номер очага вредных организмов _____ Размер пробной площади 0,6 га

Таксационная характеристика:

Тип леса ЗЛОС Состав 10Б Возраст 75 Бонитет 3

Полнота 0,4 Запас на га 83 Возобновление _____

Время и причина ослабления лесного насаждения изменения уровня грунтовых вод под воздействием почвенно-климатических факторов, бактериальные заболевания березы

Тип очага вредных организмов: эпизодический, хронический (подчеркнуть)
 Фаза развития очага вредных организмов: начальная, нарастания численности, собственно вспышка, кризис (подчеркнуть)

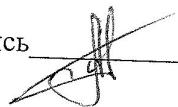
Состояние лесного насаждения, намечаемые мероприятия неудовлетворительное, выборочная санитарная рубка

Исполнитель работ по проведению лесопатологических обследований:

Должность: инженер – лесопатолог Филиала ФБУ «Реслесозащита» – «ЦЗЛ Республики Башкортостан»

ФИО Гайнуллин А.А.

Подпись _____



Дата составления документа 9.10.2017 Телефон 8 (347) 248-19-91

ВЕДОМОСТЬ ПЕРЕЧЕТА ДЕРЕВЬЕВ

Порода: Б

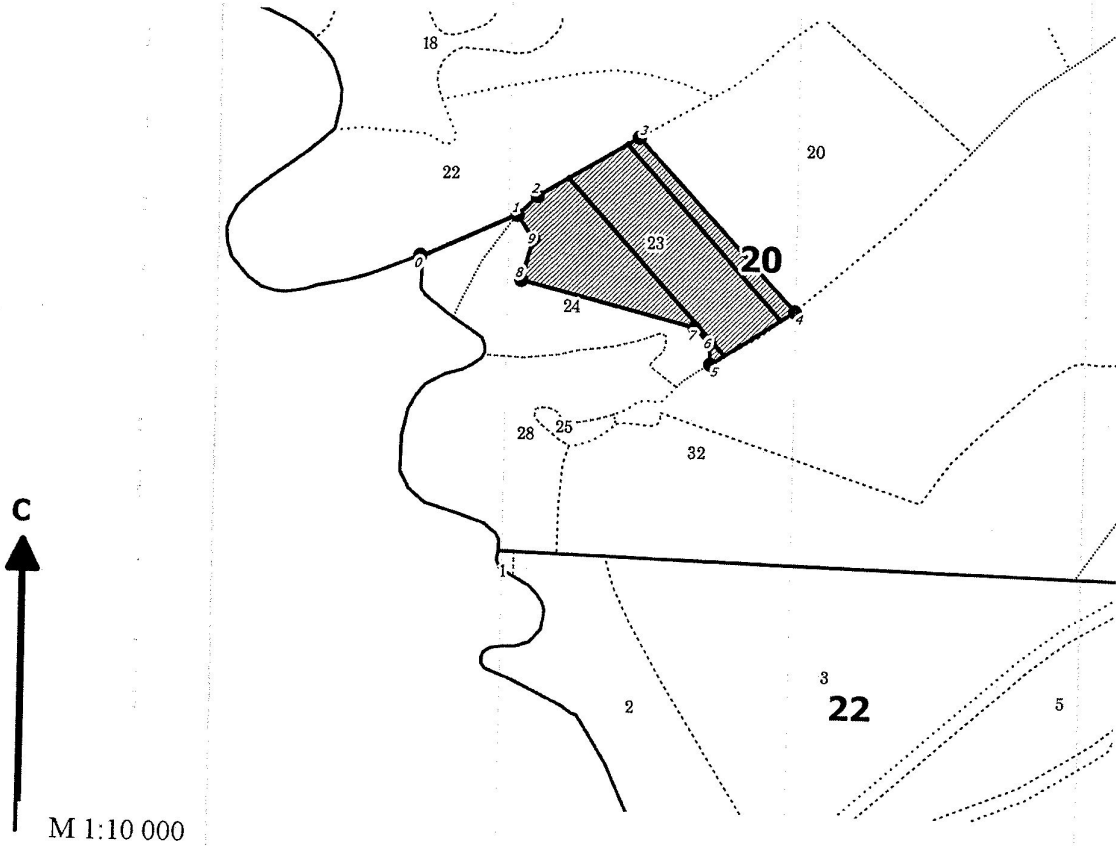
Разряд высот: 3

Ступени толщины, см	Количество деревьев по категориям состояния, шт.												Всего деревьев по ступеням толщины			
	I	II	III	IV		V		VI			ветровал, бурелом			шт.	в т.ч. подлежат рубке, %	
				НЗ	З	НЗ	З	НЗ	З	О	НЗ	З	О			
8	0	0	0	0	0	0	0	0	0	0	0	0	0	0	0	0
12	0	0	0	0	0	0	0	0	0	0	0	0	0	0	0	0
16	0	0	0	0	0	0	0	0	0	0	0	0	0	0	0	0
20	2	1	4	2	0	4	0	0	0	0	0	0	0	0	13	4
24	21	22	5	15	0	2	0	0	0	0	0	0	0	0	65	2
28	3	5	5	4	0	2	0	1	0	0	0	0	0	0	20	3
32	0	5	2	0	0	0	0	0	0	0	0	0	0	0	7	0
36 и более	0	0	0	0	0	0	0	0	0	0	0	0	0	0	0	0
Итого, % по кол-ву	25	31	15	20	0	8	0	1	0	0	0	0	0	0	100	9
деревьев / кбм	26/ 11.47	33/ 17.05	16/ 8.09	21/ 9.51	0/ 0	8/ 3.26	0/ 0	1/ 0.62	0/ 0	0/ 0	0/ 0	0/ 0	0/ 0	0/ 0	105/ 50	9/3.88
Итого, % по запасу	23	34	16	19	0	7	0	1	0	0	0	0	0	0	100	8

Примечание: НЗ – незаселенное, З – заселенное, О – отработанное вредителями

Абрис участка

Лесничество: Белокатайское
Участковое лесничество: Мечетлинское
Вид СОМ: ВСП. Квартал: 20. Площадь: 6,1 га



N выдела	Ленты (круговой площадки) перечеа				
	N ленты (площадки)	длина, м	ширина, м	радиус, м	Площадь, га
23	1	300	10		0.3
	2	300	10		0.3

Номера точек	Коор-динаты	Румбы линий	Длина, м	Номера точек	Коор-динаты	Румбы линий	Длина, м	Номера точек	Коор-динаты	Румбы линий	Длина, м
0-1		ЮЗ 65°26'	150								
1-2		СВ 45°29'	40								
2-3		СВ 59°25'	170								
3-4		ЮВ 43°40'	333								
4-5		ЮЗ 57°28'	144								
5-6		СЗ 02°36'	30								
6-7		СЗ 45°55'	31								
7-8		СЗ 76°22'	260								
8-9		СВ 15°40'	60								
9-1		СЗ 35°00'	40								

Условные обозначения: кварталы, ЛП выдел, промеры, поворотные точки, лента, выдела

Исполнитель работ по проведению лесопатологического обследования:
 ФИО Гайнуллин А.А., инженер-лесопатолог ЦЗЛ Респ. Башкортостан
 ФИО _____
 Дата составления документа 9.10.2017 Телефон (347)248-19-91

Подпись _____
 Подпись _____