

Заместитель министра лесного хозяйства  
Республики Башкортостан

Феликс Мурзагильдин А.Р.

« 17 » ноября 2017 г.

**АКТ 1592**  
**лесопатологического обследования**

лесных насаждений Стерлитамакского лесничества (лесопарка)

Республики Башкортостан (субъект РФ)

Способ лесопатологического обследования: 1. Визуальный

2. Инструментальный

**Место проведения**

Участковое лесничество	Урочище (дача)	Квартал (кварталы)	Выдел (выделы)	Площадь, га
Стерлитамакское		27	8	7

Лесопатологическое обследование проведено на общей площади 7 га.

*А* *М*

## 2. Инструментальное обследование лесного участка

1. Фактическая таксационная характеристика лесного насаждения соответствует (не соответствует) (нужное подчеркнуть) таксационному описанию. Причины несоответствия: **устаревшие материалы лесоустройства 1992 г.**

Ведомость лесных участков с выявленными несоответствиями таксационным описаниям приведена в приложении 1 к Акту.

2. Состояние насаждений: **с нарушенной устойчивостью** V  
**с утраченной устойчивостью**

причины повреждения: изменения уровня грунтовых вод под воздействием почвенно-климатических факторов

В том числе:

заселено (отработано) стволовыми вредителями

Вид вредителя	Порода	Встречаемость (% заселённых деревьев)	Степень заселения лесного насаждения (слабая, средняя, сильная)
-	-	-	-
-	-	-	-
-	-	-	-

Повреждено огнём

Вид пожара	Порода	Состояние корневых лап		Состояние корневой шейки		Подсушивание луба	
		процент повреждённых огнём корней	процент деревьев с данным повреждением	ожог корневой шейки по окружности (1/4; 2/4; 3/4; более 3/4)	процент деревьев с данным повреждением	по окружности (1/4; 2/4; 3/4; более 3/4)	процент деревьев с данным повреждением
-	-	-	-	-	-	-	-
-	-	-	-	-	-	-	-
-	-	-	-	-	-	-	-

Поражено болезнями

Вид болезни	Порода	Встречаемость (% поражённых деревьев)	Степень поражения лесного насаждения (слабая, средняя, сильная)

3. Выборке подлежит 96 % деревьев,

в том числе:

ослабленных \_\_\_\_\_ %

сильно ослабленных \_\_\_\_\_ %

усыхающих \_\_\_\_\_ %

свежего сухостоя \_\_\_\_\_ %, (причины назначения) в том числе: свежего ветровала \_\_\_\_\_ %, (причины назначения)

свежего бурелома \_\_\_\_\_ %,

старого ветровала \_\_\_\_\_ %,

в том числе: старого бурелома \_\_\_\_\_ %

старого сухостоя \_\_\_\_\_ 100 \_\_\_\_\_ %, (причины назначения) изменение уровня грунтовых вод под воздействием почвенно-климатических факторов

4. Полнота лесного насаждения после уборки деревьев, подлежащих рубке, составит- 0,04  
Критическая полнота для данной категории лесных насаждений составляет – 0,3

## 5. ЗАКЛЮЧЕНИЕ

С целью предотвращения негативных процессов или снижения ущерба от их воздействия рекомендовано: проведение УНД

Участковое лесничество	Урочище (дача)	Квартал	Выдел	Площадь, выдела, га	Вид мероприятия	Площадь, мероприятия, га	Порода	Запас на выдел, кбм	Крайние сроки проведения
Стерлитамакское		27	8	7	УНД	7	10В	147	1-4 кв. 2018г.

Ведомость перечета деревьев назначенных в рубку и абрис лесного участка прилагаются (приложение 2 и 3 к Акту)

6. Меры по обеспечению возобновления

естественное возобновление

7. Мероприятия, необходимые для предупреждения повреждения или поражения смежных насаждений своевременная вывозка древесины одновременно с заготовкой

Дата проведения обследований 28.08.2017

Исполнитель работ по проведению лесопатологических обследований:

Должность: инженер – лесопатолог Филиала ФБУ «Реслесозащита» – «ЦЗЛ Республики Башкортостан»

ФИО Гайнуллин А.А.

Подпись



к акту лесопатологических обследований  
**Результаты проведения лесопатологических обследований лесных насаждений за август 2017 г.**

Субъект Российской Федерации Республика Башкортостан (месяц) Стерлитамакское  
 Участковое лесничество Стерлитамакское Лесничество (лесопарк) Стерлитамакское  
 Урочище (лесная дача) \_\_\_\_\_

1	2	3	4	5	6	7	8	9	10	11	12	13	14	15	16	17	Распределение деревьев по категориям состояния, % от запаса										27	29	30	31	Рекомендуемые мероприятия				
																	без признаков ослабления	ослабленные	ослабленные сильно ослабленные	усыхающие	свежий сухойстой	старый сухойстой	свежий ветровал	старый ветровал	свежий бурелом	старый бурелом					Признаки повреждения деревьев	Доля повреждённых деревьев, %	Причина ослабления, повреждения	Полжежит рубке, %	Вид
1	27	8	7	3а	1	7	1	9	78	16	22	СН	0.4	3	21	44	18	19	20	21	22	23	24	25	26	27	27	29	30	31	32	33	УНД	7	
				ш	3			В										100			101	102													

Примечание – Показатели, не соответствующие таксационному описанию отмечаются «\*»  
 Исполнитель работ по проведению лесопатологических обследований:

Должность: инженер – лесопатолог Филиала ФБУ «Реслесозащита» – «ЦЗЛ Республики Башкортостан»

ФИО Гайнуллин А.А.

Подпись

Дата составления документа 9.10.2017 - Телефон 8 (347) 248-19-91

**Ведомость перечета деревьев назначенных в рубку**

## ВРЕМЕННАЯ ПРОБНАЯ ПЛОЩАДЬ № 1

Субъект Российской Федерации Республика Башкортостан  
 Лесничество (лесопарк) Стерлитамакское Квартал 27 Выдел 8  
 Площадь 7 га,

Номер очага вредных организмов \_\_\_\_\_ Размер пробной площади 0,6 га

Таксационная характеристика:

Тип леса СН Состав 10В Возраст 78 Бонитет 3

Полнота 0,4 Запас на га 21 Возобновление \_\_\_\_\_

Время и причина ослабления лесного насаждения изменения уровня грунтовых вод под воздействием почвенно-климатических факторов

Тип очага вредных организмов: эпизодический, хронический (подчеркнуть)

Фаза развития очага вредных организмов: начальная, нарастания численности, собственно вспышка, кризис (подчеркнуть)

Состояние лесного насаждения, намечаемые мероприятия неудовлетворительное, выборочная санитарная рубка

Исполнитель работ по проведению лесопатологических обследований:

Должность: инженер – лесопатолог Филиала ФБУ «Реслесозащита» – «ЦЗЛ Республики Башкортостан»

ФИО Гайнуллин А.А.

Подпись \_\_\_\_\_

Дата составления документа 10.2017 Телефон 8 (347) 248-19-91

## ВЕДОМОСТЬ ПЕРЕЧЕТА ДЕРЕВЬЕВ

Порода: В

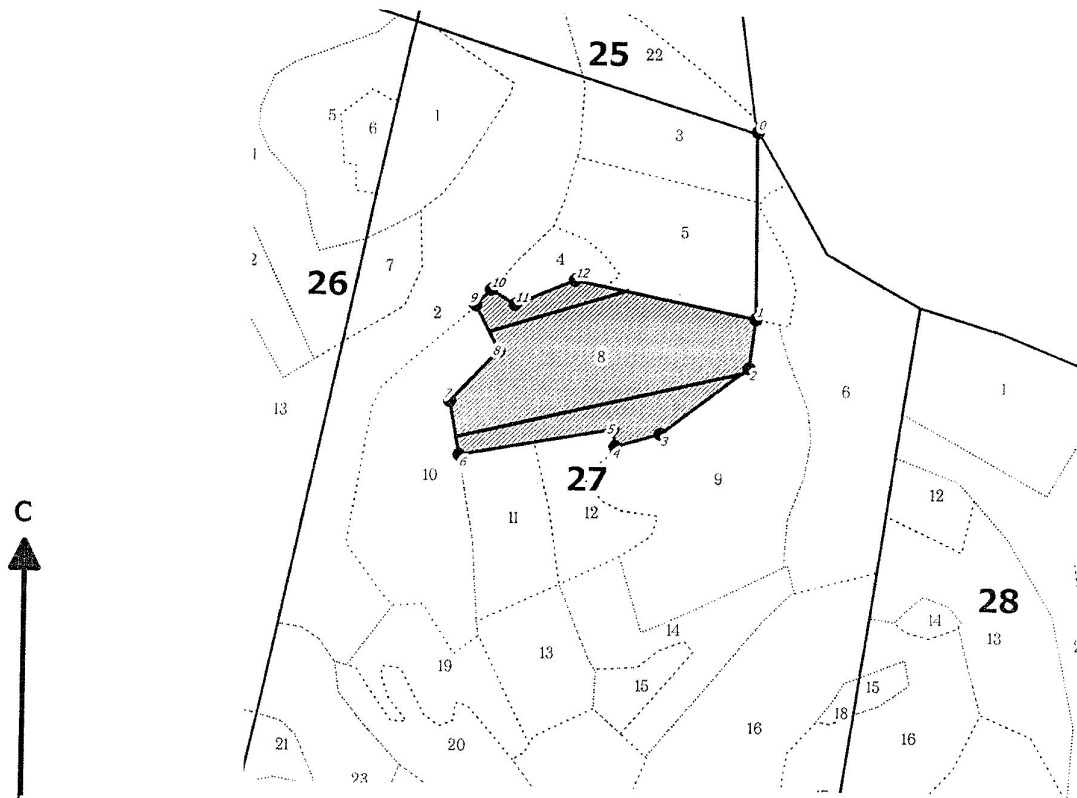
Разряд высот: 3

Ступени толщины, см	Количество деревьев по категориям состояния, шт.												Всего деревьев по ступеням толщины			
	I	II	III	IV		V		VI			ветровал, бурелом			шт.	в т.ч. подлежат рубке, %	
				НЗ	З	НЗ	З	НЗ	З	О	НЗ	З	О			
8	0	0	0	0	0	0	0	0	0	0	0	0	0	0	0	0
12	0	0	0	0	0	0	0	0	0	0	0	0	0	0	0	0
16	0	0	0	0	0	0	0	11	0	0	0	0	0	11	11	11
20	0	0	0	0	0	0	0	11	0	0	0	0	0	11	11	11
24	0	0	0	0	0	0	0	11	0	0	0	0	0	11	11	11
28	0	0	0	0	0	0	0	11	0	0	0	0	0	11	11	11
32	0	0	0	0	0	0	0	0	0	0	0	0	0	0	0	0
36 и более	0	0	0	0	0	0	0	0	0	0	0	0	0	0	0	0
Итого, % по кол- ву	0	0	0	0	0	0	0	100	0	0	0	0	0	100	100	100
деревьев / кбм	0/ 0	0/ 0	0/0	0/0	0/ 0	0/0	0/0	44/ 12.815	0/ 0	0/ 0	0/0	0/0	0/0	44/ 12.815	44 / 12.815	44 / 12.815
Итого, % по запасу	0	0	0	0	0	0	0	100	0	0	0	0	0	100	100	100

Примечание: НЗ – незаселенное, З – заселенное, О – отработанное вредителями

Абрис участка

Лесничество: Стерлитамакское  
Участковое лесничество: Стерлитамакское  
Вид СОМ: УНД. Квартал: 27. Площадь: 7,0 га



М 1:10 000

№ выдела	Ленты (круговой площадки) перечета				
	№ ленты (площадки)	длина, м	ширина, м	радиус, м	Площадь, га
8	1	200	10		0,2
	2	600	10		0,6

Номера точек	Координаты	Румбы линий	Длина, м	Номера точек	Координаты	Румбы линий	Длина, м	Номера точек	Координаты	Румбы линий	Длина, м
0-1		СЗ 00°25'	276	7-8		СВ 43°19'	103				
1-2		ЮЗ 07°12'	73	8-9		СЗ 27°22'	75				
2-3		ЮЗ 52°35'	162	9-10		СВ 43°29'	32				
3-4		ЮЗ 73°30'	69	10-11		ЮВ 58°35'	41				
4-5		СЗ 08°39'	26	11-12		СВ 66°40'	96				
5-6		ЮЗ 79°31'	229	12-1		ЮВ 78°41'	272				
6-7		СЗ 10°25'	80								

Условные обозначения:   
 кварталы   
 ЛП выдел   
 промеры   
 поворотные точки   
 лента   
 выдела

Исполнитель работ по проведению лесопатологического обследования:

ФИО Гайнуллин А.А. инженер-лесопатолог ЦЗЛ Респ. Башкортостан

Подпись

ФИО \_\_\_\_\_

Подпись

Дата составления документа 9.10.2017

Телефон (347)248-19-91