

Заместитель министра лесного хозяйства
Республики Башкортостан

Рези Мурзагильдин А.Р.

« 17 » ноября 2017 г.

Акт

1591

лесопатологического обследования

лесных насаждений Стерлитамакского лесничества (лесопарка)

Республики Башкортостан (субъект РФ)

Способ лесопатологического обследования: 1. Визуальный

2. Инструментальный

Место проведения

Участковое лесничество	Урочище (дача)	Квартал (кварталы)	Выдел (выделы)	Площадь, га
<i>Стерлитамакское</i>		27	6	6

Лесопатологическое обследование проведено на общей площади 6 га.

Рези Мурзагильдин

2. Инструментальное обследование лесного участка

1. Фактическая таксационная характеристика лесного насаждения соответствует (не соответствует) (нужное подчеркнуть) таксационному описанию. Причины несоответствия: **устаревшие материалы лесоустройства 1992 г.**

Ведомость лесных участков с выявленными несоответствиями таксационным описаниям приведена в приложении 1 к Акту.

2. Состояние насаждений: **с нарушенной устойчивостью** **с утраченной устойчивостью**

причины повреждения: изменения уровня грунтовых вод под воздействием почвенно-климатических факторов

В том числе:

заселено (отработано) стволовыми вредителями

Вид вредителя	Порода	Встречаемость (% заселённых деревьев)	Степень заселения лесного насаждения (слабая, средняя, сильная)
-	-	-	-
-	-	-	-
-	-	-	-

Повреждено огнём

Вид пожара	Порода	Состояние корневых лап		Состояние корневой шейки		Подсушивание луба	
		процент повреждённых огнём корней	процент деревьев с данным повреждением	ожог корневой шейки по окружности (1/4; 2/4; 3/4; более 3/4)	процент деревьев с данным повреждением	по окружности (1/4; 2/4; 3/4; более 3/4)	процент деревьев с данным повреждением
-	-	-	-	-	-	-	-
-	-	-	-	-	-	-	-
-	-	-	-	-	-	-	-

Поражено болезнями

Вид болезни	Порода	Встречаемость (% поражённых деревьев)	Степень поражения лесного насаждения (слабая, средняя, сильная)

3. Выборке подлежит 9 % деревьев,

в том числе:

ослабленных _____ %

сильно ослабленных _____ %

усыхающих _____ %

свежего сухостоя _____ 5 _____ %, (причины назначения) *изменение уровня грунтовых вод под воздействием почвенно-климатических факторов*

в том числе: свежего ветровала _____ %, (причины назначения)

свежего бурелома _____ %,

старого ветровала _____ %,

в том числе: старого бурелома _____ %

старого сухостоя _____ 4 _____ %, (причины назначения) *изменение уровня грунтовых вод под воздействием почвенно-климатических факторов*

4. Полнота лесного насаждения после уборки деревьев, подлежащих рубке, составит - 0,5
Критическая полнота для данной категории лесных насаждений составляет - 0,3

5. ЗАКЛЮЧЕНИЕ

С целью предотвращения негативных процессов или снижения ущерба от их воздействия рекомендовано: проведение ВСП

Участковое лесничество	Урочище (дача)	Квартал	Выдел	Площадь, выдела, га	Вид мероприятия	Площадь, мероприятия, га	Порода	Запас на выдел, кбм	Крайние сроки проведения
Стерлитамакское		27	6	6	ВСП	6	7В20С К1ЛП	48	1-4 кв. 2018г.

Ведомость перечета деревьев назначенных в рубку и абрис лесного участка прилагаются (приложение 2 и 3 к Акту)

6. Меры по обеспечению возобновления

естественное возобновление

7. Мероприятия, необходимые для предупреждения повреждения или поражения смежных насаждений своевременная вывозка древесины одновременно с заготовкой

Дата проведения обследований 28.08.2017

Исполнитель работ по проведению лесопатологических обследований:

Должность: инженер – лесопатолог Филиала ФБУ «Реслесозащита» – «ЦЗЛ Республики Башкортостан»

ФИО Гайнуллин А.А.

Подпись

Ведомость лесных участков с выявленными несоответствиями таксационным описаниям

Источники данных	Год проведения лесосурьейства	Номер квартала	Номер выдела	Площадь выдела, га	Целевое назначение лесов	Категория защитных лесов	Номер лесопатологического выдела	Площадь лесопатологического выдела, га	Таксационная характеристика										Заложено пробных площадей								
									состав	порода	возраст, лет	средняя высота, м	средний диаметр, см	тип леса	ТУМ	полнота	бонитет	запас, ком/га	количество, шт.	общая площадь, га							
ТО	1992	27	6	6	Защ	133		6,6	7В2ОСК1ЛП	В	70	18	36	СН		0,4	3	110		2	0,5						
										ОСК		29	60														
										ЛП		18	28														
Ф	2017	27	6	6	Защ	133		6,6	7В2ОСК1ЛП	В	98	17	26	СН		0,4	3	90		2	0,5						
										ОСК		20	26														
										ЛП		18	26														

ГО – таксационные описания

Ф - фактическая характеристика лесного насаждения

Исполнитель работ по проведению лесопатологических обследований:

Должность: инженер – лесопатолог Филиала ФБУ «Ресурсозащита» – «ЦЗЛ Республики Башкортостан»

ФИО Гайнуллин А.А.

Подпись

Ведомость перечета деревьев назначенных в рубку

ВРЕМЕННАЯ ПРОБНАЯ ПЛОЩАДЬ № 1

Субъект Российской Федерации Республика Башкортостан
 Лесничество (лесопарк) Стерлитамакское Квартал 27 Выдел 6
 Площадь 6 га,

Номер очага вредных организмов _____ Размер пробной площади 0,5 га

Таксационная характеристика:

Тип леса СН Состав 7В2ОСК1ЛП Возраст 90 Бонитет 3

Полнота 0,7 Запас на га 116 Возобновление _____

Время и причина ослабления лесного насаждения изменения уровня грунтовых вод под воздействием почвенно-климатических факторов

Тип очага вредных организмов: эпизодический, хронический (подчеркнуть)
 Фаза развития очага вредных организмов: начальная, нарастания численности, собственно вспышка, кризис (подчеркнуть)
 Состояние лесного насаждения, намечаемые мероприятия неудовлетворительное, выборочная санитарная рубка

Исполнитель работ по проведению лесопатологических обследований:

Должность: инженер – лесопатолог Филиала ФБУ «Реслесозащита» – «ЦЗЛ Республики Башкортостан»

ФИО Гайнуллин А.А.

Подпись _____

Дата составления документа 29.09.2017 Телефон 8 (347) 248-19-91

ВЕДОМОСТЬ ПЕРЕЧЕТА ДЕРЕВЬЕВ

Порода: В

Разряд высот: 3

Ступени толщины, см	Количество деревьев по категориям состояния, шт.												Всего деревьев по ступеням толщины		
	I	II	III	IV		V		VI			ветровал, бурелом			шт.	в т.ч. подлежат рубке, %
				НЗ	З	НЗ	З	НЗ	З	О	НЗ	З	О		
8	0	0	0	0	0	0	0	0	0	0	0	0	0	0	0
12	0	0	0	0	0	0	0	0	0	0	0	0	0	0	0
16	0	0	0	0	0	0	0	0	0	0	0	0	0	0	0
20	13	1	1	1	0	1	0	1	0	0	0	0	0	18	2
24	12	1	1	1	0	1	0	1	0	0	0	0	0	17	2
28	12	1	1	2	0	1	0	0	0	0	0	0	0	17	1
32	13	0	1	2	0	1	0	0	0	0	0	0	0	17	1
36 и более	0	0	0	0	0	0	0	0	0	0	0	0	0	0	0
Итого, % по кол-ву	72	4	6	9	0	6	0	3	0	0	0	0	0	100	9
деревьев / кбм	50 / 21.259	3 / 1.034	4 / 1.697	6 / 2.83	0 / 0	4 / 1.697	0 / 0	2 / 0.564	0 / 0	0 / 0	0 / 0	0 / 0	0 / 0	69 / 29.081	6 / 2.261
Итого, % по запасу	72	4	6	10	0	6	0	2	0	0	0	0	0	100	8

Порода:

ОСК

Разряд высот: 3

Ступени толщины, см	Количество деревьев по категориям состояния, шт.												Всего деревьев по ступеням толщины		
	I	II	III	IV		V		VI			ветровал, бурелом			шт.	в т.ч. подлежат рубке, %
				НЗ	З	НЗ	З	НЗ	З	О	НЗ	З	О		
8	0	0	0	0	0	0	0	0	0	0	0	0	0	0	0
12	0	0	0	0	0	0	0	0	0	0	0	0	0	0	0
16	0	0	0	0	0	0	0	0	0	0	0	0	0	0	0
20	3	0	1	1	0	1	0	0	0	0	0	0	0	6	1
24	3	1	0	1	0	1	0	0	0	0	0	0	0	6	1
28	2	1	1	0	0	0	0	1	0	0	0	0	0	5	1
32	3	0	1	0	0	0	0	1	0	0	0	0	0	5	1
36 и более	0	0	0	0	0	0	0	0	0	0	0	0	0	0	0
Итого, % по кол-ву	50	9	14	9	0	9	0	9	0	0	0	0	0	100	18
деревьев / кбм	11 / 5.236	2 / 0.93	3 / 1.562	2 / 0.612	0 / 0	2 / 0.612	0 / 0	2 / 1.32	0 / 0	0 / 0	0 / 0	0 / 0	0 / 0	22 / 10.272	4 / 1.932
Итого, % по запасу	51	9	15	6	0	6	0	13	0	0	0	0	0	100	19

Порода:
ЛП

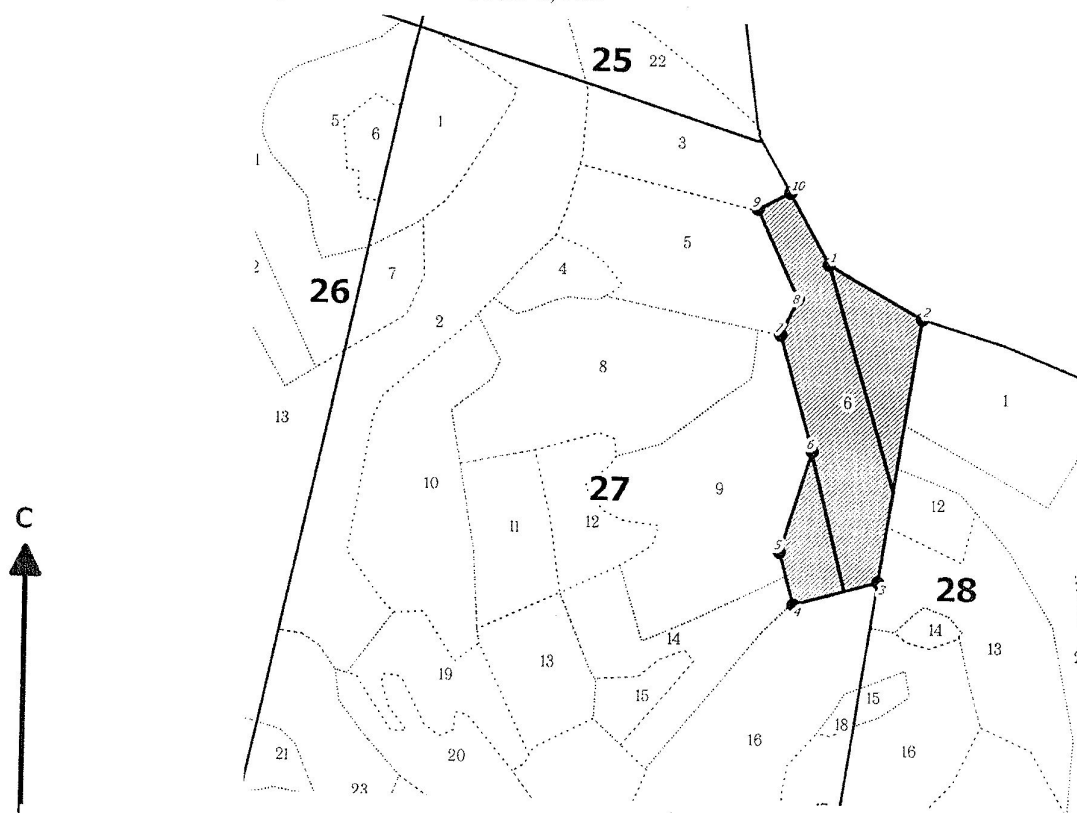
Разряд высот: 3

Ступени толщины, см	Количество деревьев по категориям состояния, шт.												Всего деревьев по ступеням толщины		
	I	II	III	IV		V		VI			ветровал, бурелом			шт.	в т.ч. подлежат рубке, %
				НЗ	З	НЗ	З	НЗ	З	О	НЗ	З	О		
8	0	0	0	0	0	0	0	0	0	0	0	0	0	0	0
12	0	0	0	0	0	0	0	0	0	0	0	0	0	0	0
16	0	0	0	0	0	0	0	0	0	0	0	0	0	0	0
20	4	0	0	0	0	0	0	0	0	0	0	0	0	4	0
24	3	0	0	0	0	0	0	0	0	0	0	0	0	3	0
28	3	0	0	0	0	0	0	0	0	0	0	0	0	3	0
32	3	0	0	0	0	0	0	0	0	0	0	0	0	3	0
36 и более	0	0	0	0	0	0	0	0	0	0	0	0	0	0	0
Итого, % по кол- ву	100	0	0	0	0	0	0	0	0	0	0	0	0	100	0
деревьев / кбм	13 / 5.508	0 / 0	0 / 0	0 / 0	0 / 0	0 / 0	0 / 0	0 / 0	0 / 0	0 / 0	0 / 0	0 / 0	0 / 0	13 / 5.508	0 / 0
Итого, % по запасу	100	0	0	0	0	0	0	0	0	0	0	0	0	100	0

Примечание: НЗ – незаселенное, З – заселенное, О – отработанное вредителями

Абрис участка

Лесничество: Стерлитамакское
Участковое лесничество: Стерлитамакское
Вид СОМ: ВСР. Квартал: 27. Площадь: 7,0 га



М 1:10 000

N выдела	Ленты (круговой площадки) перечета				
	N ленты (площадки)	длина, м	ширина, м	радиус, м	Площадь, га
6	1	400	10		0,4
	2	300	10		0,3

Номера точек	Координаты	Румбы линий	Длина, м	Номера точек	Координаты	Румбы линий	Длина, м	Номера точек	Координаты	Румбы линий	Длина, м
1-2		ЮВ 60° 53'	157								
2-3		ЮЗ 08° 21'	391								
3-4		ЮЗ 73° 54'	128								
4-5		СЗ 15° 25'	80								
5-6		СВ 16° 57'	154								
6-7		СЗ 16° 18'	177								
7-8		СВ 24° 49'	59								
8-9		СЗ 25° 29'	142								
9-10		СВ 62° 30'	53								
10-1		ЮВ 29° 56'	117								

Условные обозначения: кварталы ЛПП выдел промеры поворотные точки лента выдела

Исполнитель работ по проведению лесопатологического обследования:

ФИО Гайнуллин А.А. инженер-лесопатолог ЦЗЛ Респ. Башкортостан

ФИО _____

Подпись _____

Подпись _____

Дата составления документа

9.10.2017

Телефон (347)248-19-91