

Заместитель министра лесного хозяйства
Республики Башкортостан

Филипп Мурзагильдин А.Р.

« 17 » ноября 2017 г.

Акт

1586

лесопатологического обследования

лесных насаждений Стерлитамакского лесничества (лесопарка)

Республики Башкортостан (субъект РФ)

Способ лесопатологического обследования: 1. Визуальный

2. Инструментальный

Место проведения

Участковое лесничество	Урочище (дача)	Квартал (кварталы)	Выдел (выделы)	Площадь, га
<i>Мелеузовское</i>		<i>1</i>	<i>4</i>	<i>1,1</i>

Лесопатологическое обследование проведено на общей площади 1,1 га.

Ан *Филипп*

2. Инструментальное обследование лесного участка

1. Фактическая таксационная характеристика лесного насаждения соответствует (не соответствует) (нужное подчеркнуть) таксационному описанию. Причины несоответствия: **устаревшие материалы лесоустройства 1992 г.**

Ведомость лесных участков с выявленными несоответствиями таксационным описаниям приведена в приложении 1 к Акту.

2. Состояние насаждений: **с нарушенной устойчивостью** **с утраченной устойчивостью**

причины повреждения: изменения уровня грунтовых вод под воздействием почвенно-климатических факторов

В том числе:

заселено (отработано) стволовыми вредителями

Вид вредителя	Порода	Встречаемость (% заселённых деревьев)	Степень заселения лесного насаждения (слабая, средняя, сильная)
-	-	-	-
-	-	-	-
-	-	-	-

Повреждено огнём

Вид пожара	Порода	Состояние корневых лап		Состояние корневой шейки		Подсушивание луба	
		процент повреждённых огнём корней	процент деревьев с данным повреждением	ожог корневой шейки по окружности (1/4; 2/4; 3/4; более 3/4)	процент деревьев с данным повреждением	по окружности (1/4; 2/4; 3/4; более 3/4)	процент деревьев с данным повреждением
-	-	-	-	-	-	-	-
-	-	-	-	-	-	-	-
-	-	-	-	-	-	-	-

Поражено болезнями

Вид болезни	Порода	Встречаемость (% поражённых деревьев)	Степень поражения лесного насаждения (слабая, средняя, сильная)

3. Выборке подлежит 11 % деревьев,

в том числе:

ослабленных _____ %

сильно ослабленных _____ %

усыхающих _____ %

свежего сухостоя _____ % (причины назначения) *изменение уровня грунтовых вод под воздействием почвенно-климатических факторов*

в том числе: свежего ветровала _____ %, (причины назначения)

свежего бурелома _____ %,

старого ветровала _____ %,

в том числе: старого бурелома _____ %

старого сухостоя _____ % (причины назначения) *изменение уровня грунтовых вод под воздействием почвенно-климатических факторов*

4. Полнота лесного насаждения после уборки деревьев, подлежащих рубке, составит- 0,5
Критическая полнота для данной категории лесных насаждений составляет – 0,3

5. ЗАКЛЮЧЕНИЕ

С целью предотвращения негативных процессов или снижения ущерба от их воздействия рекомендовано: проведение ВСП

Участковое лесничество	Урочище (дача)	Квартал	Выдел	Площадь, выдела, га	Вид мероприятия	Площадь, мероприятия, га	Порода	Запас на выдел, кбм	Крайние сроки проведения
Мелеузовское		1	4	1,1	ВСП	1,1	ДН10 С+Б	10	1-4 кв. 2018г.

Ведомость перечета деревьев назначенных в рубку и абрис лесного участка прилагаются (приложение 2 и 3 к Акту)

6. Меры по обеспечению возобновления

естественное возобновление

7. Мероприятия, необходимые для предупреждения повреждения или поражения смежных насаждений своевременная вывозка древесины одновременно с заготовкой

Дата проведения обследований 28.08.2017

Исполнитель работ по проведению лесопатологических обследований:

Должность: инженер – лесопатолог Филиала ФБУ «Релесозащита» – «ЦЗЛ Республики Башкортостан»

ФИО Гайнуллин А.А.

Подпись

Ведомость лесных участков с выявленными несоответствиями таксационным описаниям

Источник данных	Год проведения лесоустройства	Номер квартала	Номер выдела	Площадь выдела, га	Целевое назначение лесов	Категория защитных лесов	Номер лесопатологического выдела	Площадь лесопатологического выдела, га	Таксационная характеристика										Заложено пробных площадей							
									состав	попорода	возраст, лет	средняя высота, м	средний диаметр, см	тип леса	ТУМ	полнота	бонитет	запас, ком/га	количество, шт.	общая площадь, га						
ТО	1992	1	4	1,1	Защ	143	1,1	1,1	9ДН1ОС+Б	ДН	55	15	24	СН	ТУМ	0,6	4	110	1	1,1						
										ОС																
										Б																
Ф	2017	1	4	1,1	Защ	143	1,1	1,1	9ДН1ОС+Б	ДН	80	20	24	СН	ТУМ	0,6	4	92	1	1,1						
										ОС																
										Б																

ТО – таксационные описания

Ф – фактическая характеристика лесного насаждения

Исполнитель работ по проведению лесопатологических обследований:

Должность: инженер – лесопатолог Филиала ФБУ «Реслесозащита» – «ЦЗЛ Республики Башкортостан»

ФИО Гайнуллин А.А.

Подпись

Результаты проведения лесопатологических обследований лесных насаждений за август 2017 г.

к акту лесопатологических обследований

Субъект Российской Федерации Республика Башкортостан (месяц) Август
 Участковое лесничество Мелеузовское Лесничество (лесопарк) Стерлитамакское
 Урочище (лесная дача) _____

1	2	3	4	5	6	7	Таксационная характеристика лесного насаждения							17	Распределение деревьев по категориям состояния, % от запаса										27	29	30	31	32	33					
							8	9	10	11	12	13	14		15	16	18	19	20	21	22	23	24	25							26				
Номер квартала	Номер выдела	Площадь выдела, га	Целевое назначение лесов	Категория защитных лесов	Номер лесопатологического выдела	Площадь лесопатологического выдела, га	состав	попоя	возраст	средняя высота, м	средний диаметр, см	тип леса	полнота	бонитет	запас, куб. м/га	Число деревьев на пробе, шт.	без признаков ослабления	ослабленные	сильно ослабленные	усыхающие	свежий сухой	старый сухой	свежий ветровал	старый ветровал	свежий бурелом	старый бурелом	Признаки повреждения деревьев	Доля поврежденных деревьев, %	Причина ослабления, повреждена	Подлежит рубке, %	Рекомендуемые мероприятия				
1	4	1,1	Защитные	1	1	1,1	9 ДН	80	20	24	24	3Л	0,6	4	92	190	65	16	5	7	4	3					101	29	30	31	32	вид			
							1 ОС	24	24							28	32	11	13	10	24	10				101	34	773	11	ВСР	1,1				
							+	22	25							8	85	15								102		773							
																										103									
																										102									
																										103									

Примечание – Показатели, не соответствующие таксационному описанию отмечаются «*»
 Исполнитель работ по проведению лесопатологических обследований:

Должность: инженер – лесопатолог Филиала ФБУ «Ресурсозащита» – «ЦЗЛ Республики Башкортостан»

ИО Гайнуллин А.А. Подпись 

Дата составления документа 21.08.2017 Телефон 8 (347) 248-19-91

Ведомость перечета деревьев назначенных в рубку

ВРЕМЕННАЯ ПРОБНАЯ ПЛОЩАДЬ № 1

Субъект Российской Федерации Республика Башкортостан
 Лесничество (лесопарк) Стерлитамакское Квартал 1 Выдел 4
 Площадь 1,1 га,

Номер очага вредных организмов _____ Размер пробной площади 1,1 га

Таксационная характеристика:

Тип леса ЗЛ Состав ДН1ОС+Б Возраст 80 Бонитет 2

Полнота 0,6 Запас на га 116 Возобновление _____

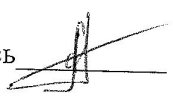
Время и причина ослабления лесного насаждения изменения уровня грунтовых вод под воздействием почвенно-климатических факторов

Тип очага вредных организмов: эпизодический, хронический (подчеркнуть)
 Фаза развития очага вредных организмов: начальная, нарастания численности, собственно вспышка, кризис (подчеркнуть)
 Состояние лесного насаждения, намечаемые мероприятия неудовлетворительное, выборочная санитарная рубка

Исполнитель работ по проведению лесопатологических обследований:

Должность: инженер – лесопатолог Филиала ФБУ «Реслесозащита» – «ЦЗЛ Республики Башкортостан»

ФИО Гайнуллин А.А.

Подпись 

Дата составления документа 9.10.2012 Телефон 8 (347) 248-19-91

ВЕДОМОСТЬ ПЕРЕЧЕТА ДЕРЕВЬЕВ

Порода:
ДН

Разряд высот: 3

Ступени толщины, см	Количество деревьев по категориям состояния, шт.												Всего деревьев по ступеням толщины		
	I	II	III	IV		V		VI			ветровал, бурелом			шт.	в т.ч. подлежат рубке, %
				НЗ	З	НЗ	З	НЗ	З	О	НЗ	З	О		
8	0	0	0	0	0	0	0	0	0	0	0	0	0	0	0
12	0	0	0	0	0	0	0	0	0	0	0	0	0	0	0
16	20	5	2	2	0	2	0	1	0	0	0	0	0	32	3
20	20	7	0	2	0	2	0	1	0	0	0	0	0	32	3
24	21	6	0	3	0	2	0	0	0	0	0	0	0	32	2
28	62	14	6	6	0	3	0	3	0	0	0	0	0	94	6
32	0	0	0	0	0	0	0	0	0	0	0	0	0	0	0
36 и более	0	0	0	0	0	0	0	0	0	0	0	0	0	0	0
Итого, % по кол-ву	64	17	4	7	0	5	0	3	0	0	0	0	0	100	8
деревьев / кбм	123 / 54.282	32 / 13.506	8 / 3.906	13 / 5.682	0 / 0	9 / 3.457	0 / 0	5 / 2.217	0 / 0	0 / 0	0 / 0	0 / 0	0 / 0	190 / 83.05	14 / 5.674
Итого, % по запасу	65	16	5	7	0	4	0	3	0	0	0	0	0	100	7

Порода:
ОС

Разряд высот: 3

Ступени толщины, см	Количество деревьев по категориям состояния, шт.												Всего деревьев по ступеням толщины		
	I	II	III	IV		V		VI			ветровал, бурелом			шт.	в т.ч. подлежат рубке, %
				НЗ	З	НЗ	З	НЗ	З	О	НЗ	З	О		
8	0	0	0	0	0	0	0	0	0	0	0	0	0	0	0
12	0	0	0	0	0	0	0	0	0	0	0	0	0	0	0
16	2	0	2	0	0	2	0	0	0	0	0	0	0	6	2
20	0	2	0	0	0	2	0	0	0	0	0	0	0	4	2
24	0	2	0	0	0	2	0	0	0	0	0	0	0	4	2
28	6	0	2	2	0	2	0	2	0	0	0	0	0	14	4
32	0	0	0	0	0	0	0	0	0	0	0	0	0	0	0
36 и более	0	0	0	0	0	0	0	0	0	0	0	0	0	0	0
Итого, % по кол-ву	29	14	14	7	0	29	0	7	0	0	0	0	0	100	36
деревьев / кбм	8 / 4.5	4 / 1.58	4 / 1.74	2 / 1.38	0 / 0	8 / 3.32	0 / 0	2 / 1.38	0 / 0	0 / 0	0 / 0	0 / 0	0 / 0	28 / 13.9	10 / 4.7
Итого, % по запасу	32	11	13	10	0	24	0	10	0	0	0	0	0	100	34

Порода: Б

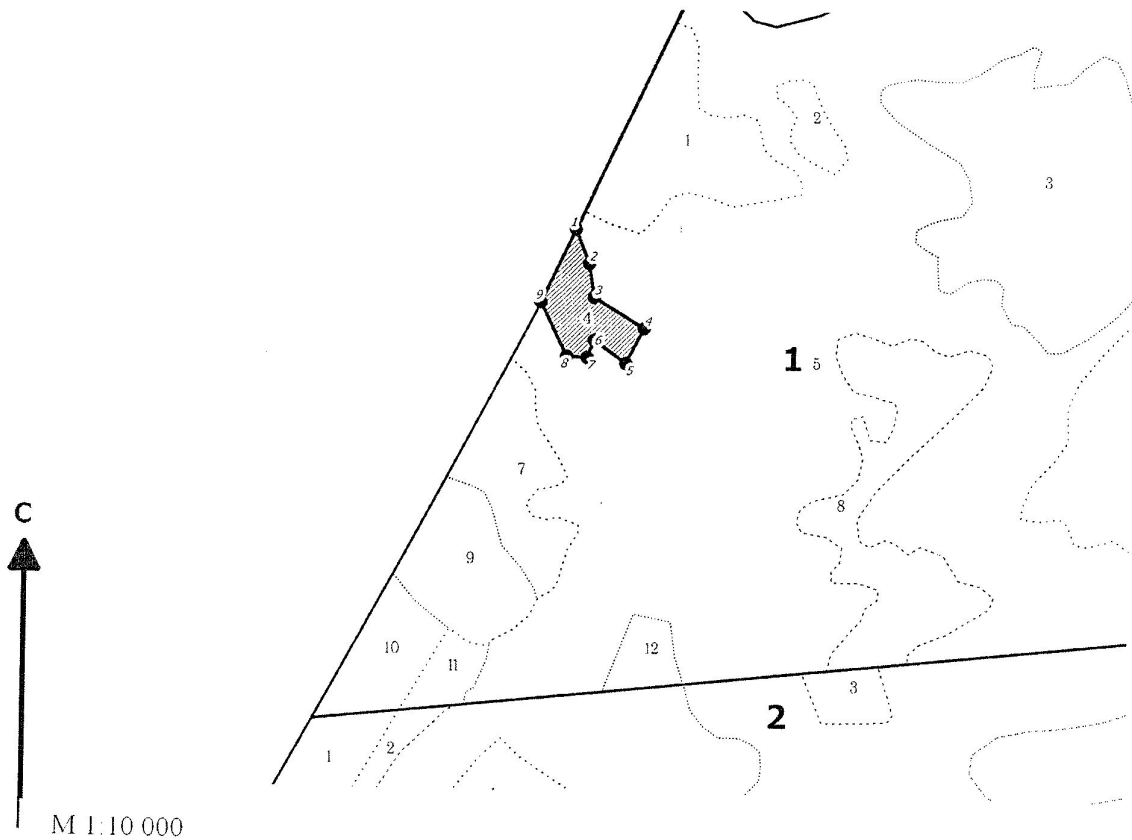
Разряд высот: 3

Ступени толщины, см	Количество деревьев по категориям состояния, шт.												Всего деревьев по ступеням толщины			
	I	II	III	IV		V		VI			ветровал, бурелом			шт.	в т.ч. подлежат рубке, %	
				НЗ	З	НЗ	З	НЗ	З	О	НЗ	З	О			
8	0	0	0	0	0	0	0	0	0	0	0	0	0	0	0	0
12	0	0	0	0	0	0	0	0	0	0	0	0	0	0	0	0
16	0	0	0	0	0	0	0	0	0	0	0	0	0	0	0	0
20	0	2	0	0	0	0	0	0	0	0	0	0	0	0	2	0
24	2	0	0	0	0	0	0	0	0	0	0	0	0	0	2	0
28	4	0	0	0	0	0	0	0	0	0	0	0	0	0	4	0
32	0	0	0	0	0	0	0	0	0	0	0	0	0	0	0	0
36 и более	0	0	0	0	0	0	0	0	0	0	0	0	0	0	0	0
Итого, % по кол- ву	75	25	0	0	0	0	0	0	0	0	0	0	0	0	100	0
деревьев / кбм	6/ 3.34	2/ 0.58	0/0	0/0	0/0	0/0	0/0	0/0	0/0	0/0	0/0	0/0	0/0	0/0	8/ 3.92	0/0
Итого, % по запасу	85	15	0	0	0	0	0	0	0	0	0	0	0	0	100	0

Примечание: НЗ – незаселенное, З – заселенное, О – отработанное вредителями

Абрис участка

Лесничество: Стерлитамакское
Участковое лесничество: Мелеузовское
Вид СОМ: ВСР. Квартал: 1. Площадь: 1,1 га



№ выдела	Ленты (круговой площадки) перечета				
	№ ленты (площадки)	длина, м	ширина, м	радиус, м	Площадь, га
4	1				1,1

Номера точек	Координаты	Румбы линий	Длина, м	Номера точек	Координаты	Румбы линий	Длина, м	Номера точек	Координаты	Румбы линий	Длина, м
0-1		ЮЗ 24 56'	413								
1-2		ЮВ 22 00'	53								
2-3		ЮВ 09 05'	50								
3-4		ЮВ 59 19'	86								
4-5		ЮЗ 27 19'	57								
5-6		СЗ 55 08'	57								
6-7		ЮЗ 21 54'	27								
7-8		СЗ 87 06'	30								
8-9		СЗ 26 19'	87								
9-1		СВ 25 09'	118								

Условные обозначения

- кварталы
- промеры
- лента
- ▨ ЛП выдел
- поворотные точки
- ⋯ выдела

Исполнитель работ по проведению лесопатологического обследования:

ФИО Гайнуллин А.А. инженер-лесопатолог ЦЗЛ Респ. Башкортостан

Подпись

ФИО

Подпись

Дата составления документа 20.2017

Телефон (347)248-19-91