

Заместитель министра лесного хозяйства
Республики Башкортостан

Феликс Мурзагильдин А.Р.

« 17 » ноября 2017 г.

Акт 1585
лесопатологического обследования

лесных насаждений Стерлитамакского лесничества (лесопарка)

Республики Башкортостан (субъект РФ)

Способ лесопатологического обследования: 1. Визуальный

2. Инструментальный

Место проведения

Участковое лесничество	Урочище (дача)	Квартал (кварталы)	Выдел (выделы)	Площадь, га
<i>Мелеузовское</i>		<i>1</i>	<i>5</i>	<i>52,3</i>

Лесопатологическое обследование проведено на общей площади 25 га.

Ar *ms*

2. Инструментальное обследование лесного участка

1. Фактическая таксационная характеристика лесного насаждения соответствует (не соответствует) (нужное подчеркнуть) таксационному описанию. Причины несоответствия: **устаревшие материалы лесоустройства 1992 г.**

Ведомость лесных участков с выявленными несоответствиями таксационным описаниям приведена в приложении 1 к Акту.

2. Состояние насаждений: **с нарушенной устойчивостью** V
с утраченной устойчивостью

причины повреждения: изменения уровня грунтовых вод под воздействием почвенно-климатических факторов

В том числе:

заселено (отработано) стволовыми вредителями

Вид вредителя	Порода	Встречаемость (% заселённых деревьев)	Степень заселения лесного насаждения (слабая, средняя, сильная)
-	-	-	-
-	-	-	-
-	-	-	-

Повреждено огнём

Вид пожара	Порода	Состояние корневых лап		Состояние корневой шейки		Подсушивание луба	
		процент повреждённых огнём корней	процент деревьев с данным повреждением	ожог корневой шейки по окружности (1/4; 2/4; 3/4; более 3/4)	процент деревьев с данным повреждением	по окружности (1/4; 2/4; 3/4; более 3/4)	процент деревьев с данным повреждением
-	-	-	-	-	-	-	-
-	-	-	-	-	-	-	-
-	-	-	-	-	-	-	-

Поражено болезнями

Вид болезни	Порода	Встречаемость (% поражённых деревьев)	Степень поражения лесного насаждения (слабая, средняя, сильная)

3. Выборке подлежит 12 % деревьев,

в том числе:

ослабленных _____ %

сильно ослабленных _____ %

усыхающих _____ %

свежего сухостоя _____ % (причины назначения) *изменение уровня грунтовых вод под воздействием почвенно-климатических факторов*

в том числе: свежего ветровала _____ %, (причины назначения)

свежего бурелома _____ %,

старого ветровала _____ %,

в том числе: старого бурелома _____ %

старого сухостоя _____ % (причины назначения) *изменение уровня грунтовых вод под воздействием почвенно-климатических факторов*

4. Полнота лесного насаждения после уборки деревьев, подлежащих рубке, составит- 0,5
Критическая полнота для данной категории лесных насаждений составляет – 0,3

5. ЗАКЛЮЧЕНИЕ

С целью предотвращения негативных процессов или снижения ущерба от их воздействия рекомендовано: проведение ВСП

Участковое лесничество	Урочище (дача)	Квартал	Выдел	Площадь, выдела, га	Вид мероприятия	Площадь, мероприятия, га	Порода	Запас на выдел, кбм	Крайние сроки проведения
<i>Мелеузовское</i>	<i>1</i>	<i>1</i>	<i>5</i>	<i>52,3</i>	<i>ВСП</i>	<i>25</i>	<i>10ДН+ ОС+Б +ЛП</i>	<i>325</i>	<i>1-4 кв. 2018г.</i>

Ведомость перечета деревьев назначенных в рубку и абрис лесного участка прилагаются (приложение 2 и 3 к Акту)

6. Меры по обеспечению возобновления естественное возобновление

7. Мероприятия, необходимые для предупреждения повреждения или поражения смежных насаждений своевременная вывозка древесины одновременно с заготовкой

Дата проведения обследований 28.08.2017

Исполнитель работ по проведению лесопатологических обследований:

Должность: инженер – лесопатолог Филиала ФБУ «Реслесозащита» – «ЦЗЛ Республики Башкортостан»

ФИО Гайнуллин А.А.

Подпись _____

Ведомость лесных участков с выявленными несоответствиями таксационным описаниям

Источник данных	Год проведения лесоустройства	Номер квартала	Номер выдела	Площадь выдела, га	Целевое назначение лесов	Категория защитных лесов	Номер лесопатологического выдела	Площадь лесопатологического выдела, га	Таксационная характеристика										Заложено пробных площадей					
									Источник данных	Год проведения лесоустройства	Номер квартала	Номер выдела	Площадь выдела, га	Целевое назначение лесов	Категория защитных лесов	Номер лесопатологического выдела	Площадь лесопатологического выдела, га	состав	порода	возраст, лет	средняя высота, м	средний диаметр, см	тип леса	ТУМ
ТО	1992	1	5	52,3		143		25	10ДН+ОС+Б+ЛП	ДН									0,7	4		110	4	2,2
										ОС														
Ф	2017	1	5	52,3	Заш	143		25	10ДН+ОС+Б+ЛП	ДН									0,7	4		110	4	2,2
										ОС														

ТО – таксационные описания

Ф - фактическая характеристика лесного насаждения

Исполнитель работ по проведению лесопатологических обследований:

Должность: инженер – лесопатолог Филиала ФБУ «Ресурсозащита» – «ЦЗЛ Республики Башкортостан»

ФИО Гайнуллин А.А.

Подпись

Ведомость перечета деревьев назначенных в рубку

ВРЕМЕННАЯ ПРОБНАЯ ПЛОЩАДЬ № 1

Субъект Российской Федерации Республика Башкортостан
 Лесничество (лесопарк) Стерлитамакское Квартал 1 Выдел 5
 Площадь 25 га,

Номер очага вредных организмов _____ Размер пробной площади 2,2 га

Таксационная характеристика:

Тип леса ЗЛ Состав 10ДН+ОС+Б+ЛП Возраст 1 Бонитет 4

Полнота 0,7 Запас на га 110 Возобновление _____

Время и причина ослабления лесного насаждения изменения уровня грунтовых вод под воздействием почвенно-климатических факторов

Тип очага вредных организмов: эпизодический, хронический (подчеркнуть)

Фаза развития очага вредных организмов: начальная, нарастания численности, собственно вспышка, кризис (подчеркнуть)

Состояние лесного насаждения, намечаемые мероприятия неудовлетворительное, выборочная санитарная рубка

Исполнитель работ по проведению лесопатологических обследований:

Должность: инженер – лесопатолог Филиала ФБУ «Реслесозащита» – «ЦЗЛ Республики Башкортостан»

ФИО Гайнуллин А.А.

Подпись _____



Дата составления документа 9.10.2017 Телефон 8 (347) 248-19-91

Порода:
ЛП

Разряд высот: 3

Ступени толщины, см	Количество деревьев по категориям состояния, шт.												Всего деревьев по ступеням толщины			
	I	II	III	IV		V		VI			ветровал, бурелом			шт.	в т.ч. подлежат рубке, %	
				НЗ	З	НЗ	З	НЗ	З	О	НЗ	З	О			
8	0	0	0	0	0	0	0	0	0	0	0	0	0	0	0	0
12	0	0	0	0	0	0	0	0	0	0	0	0	0	0	0	0
16	5	0	0	0	0	0	0	0	0	0	0	0	0	0	5	0
20	5	0	0	0	0	0	0	0	0	0	0	0	0	0	5	0
24	5	0	0	0	0	0	0	0	0	0	0	0	0	0	5	0
28	5	0	0	0	0	0	0	0	0	0	0	0	0	0	5	0
32	0	0	0	0	0	0	0	0	0	0	0	0	0	0	0	0
36 и более	0	0	0	0	0	0	0	0	0	0	0	0	0	0	0	0
Итого, % по кол- ву	100	0	0	0	0	0	0	0	0	0	0	0	0	0	100	0
деревьев / кбм	20 / 5.96	0/0	0/0	0/0	0/0	0/0	0/0	0/0	0/0	0/0	0/0	0/0	0/0	0/0	20 / 5.96	0 / 0
Итого, % по запасу	100	0	0	0	0	0	0	0	0	0	0	0	0	0	100	0

Порода: Б

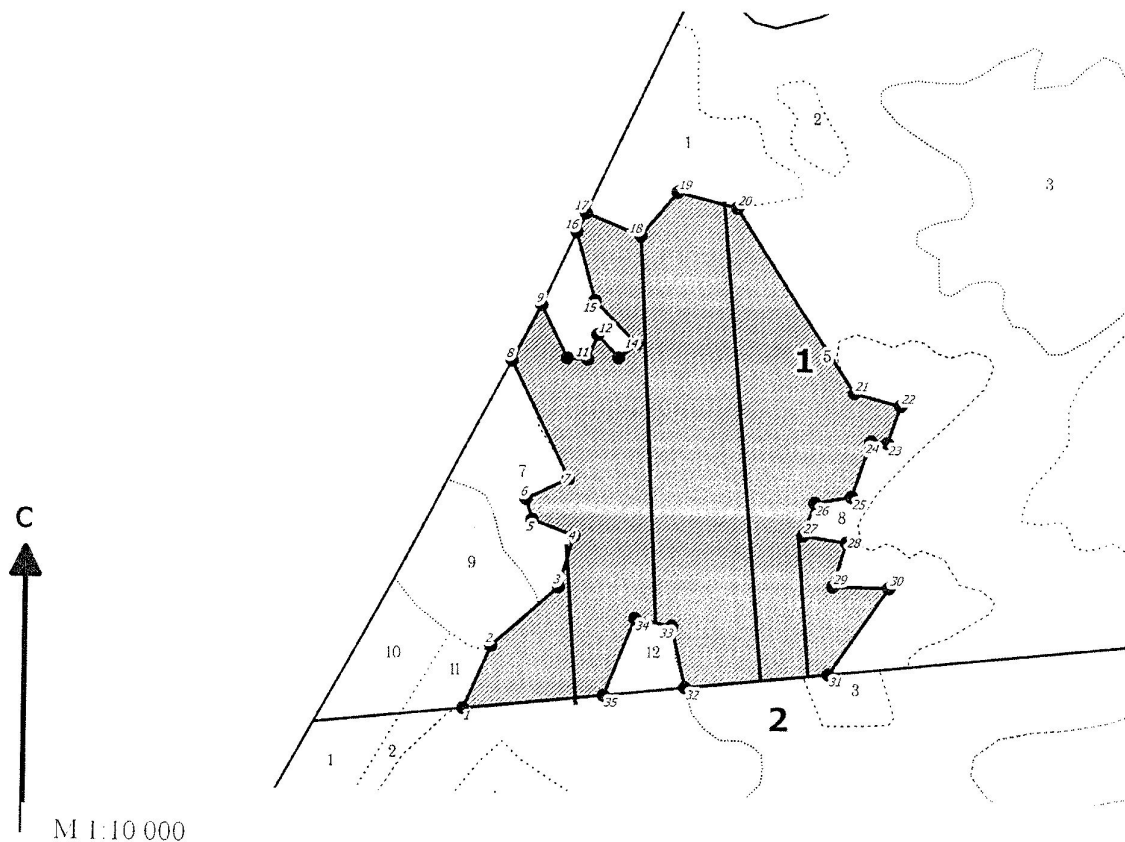
Разряд высот: 3

Ступени толщины, см	Количество деревьев по категориям состояния, шт.												Всего деревьев по ступеням толщины			
	I	II	III	IV		V		VI			ветровал, бурелом			шт.	в т.ч. подлежат рубке, %	
				НЗ	З	НЗ	З	НЗ	З	О	НЗ	З	О			
8	0	0	0	0	0	0	0	0	0	0	0	0	0	0	0	0
12	0	0	0	0	0	0	0	0	0	0	0	0	0	0	0	0
16	0	0	0	0	0	0	0	0	0	0	0	0	0	0	0	0
20	5	0	0	0	0	0	0	0	0	0	0	0	0	0	5	0
24	5	0	0	0	0	0	0	0	0	0	0	0	0	0	5	0
28	10	0	0	0	0	0	0	0	0	0	0	0	0	0	10	0
32	0	0	0	0	0	0	0	0	0	0	0	0	0	0	0	0
36 и более	0	0	0	0	0	0	0	0	0	0	0	0	0	0	0	0
Итого, % по кол- ву	100	0	0	0	0	0	0	0	0	0	0	0	0	0	100	0
деревьев / кбм	20 / 9.8	0/0	0/0	0/0	0/0	0/0	0/0	0/0	0/0	0/0	0/0	0/0	0/0	0/0	20 / 9.8	0 / 0
Итого, % по запасу	100	0	0	0	0	0	0	0	0	0	0	0	0	0	100	0

Примечание: НЗ – незаселенное, З – заселенное, О – отработанное вредителями

Абрис участка

Лесничество: Стерлитамакское
Участковое лесничество: Мелеузовское
Вид СОМ: ВСР. Квартал: 1. Площадь: 25,0 га



№ выдела	Ленты (круговой площадки) перечета				
	№ ленты (площадки)	длина, м	ширина, м	радиус, м	Площадь, га
5	1	200	10		0,2
	2	800	15		1,2
	3	1000	15		1,5
	4	200	10		0,2

Номера точек	Координаты	Румбы линий	Длина, м	Номера точек	Координаты	Румбы линий	Длина, м	Номера точек	Координаты	Румбы линий	Длина, м
1-2		СВ 23° 07'	101	13-14		СВ 50° 24'	34	25-26		ЮЗ 79° 29'	55
2-3		СВ 48° 15'	131	14-15		СЗ 44° 33'	88	26-27		ЮЗ 19° 48'	50
3-4		СВ 16° 02'	78	15-16		СЗ 15° 45'	103	27-28		ЮВ 81° 37'	65
4-5		СЗ 69° 53'	65	16-17		СВ 25° 54'	31	28-29		ЮЗ 16° 34'	67
5-6		СЗ 17° 28'	31	17-18		ЮВ 68° 26'	87	29-30		ЮВ 89° 39'	82
6-7		СВ 63° 56'	68	18-19		СВ 39° 54'	83	30-31		ЮЗ 34° 14'	154
7-8		СЗ 26° 14'	192	19-20		ЮВ 76° 22'	90	31-32		ЮЗ 83° 35'	211
8-9		СВ 26° 56'	93	20-21		ЮВ 33° 12'	320	32-33		СЗ 12° 50'	92
9-10		ЮВ 26° 19'	87	21-22		ЮВ 75° 26'	70	33-34		СЗ 79° 29'	55
10-11		ЮВ 87° 06'	30	22-23		ЮЗ 18° 28'	58	34-35		ЮЗ 21° 27'	122
11-12		СВ 21° 23'	39	23-24		СЗ 85° 11'	24	35-1		ЮЗ 83° 33'	207
12-13		ЮВ 43° 07'	46	24-25		ЮЗ 18° 40'	85				

Условные обозначения:
 кварталы
 ЛП выдел
 промеры
 поворотные точки
 лента
 выдела

Исполнитель работ по проведению лесопатологического обследования:

ФИО Гайнуллин А.А., инженер-лесопатолог ЦЗЛ Респ. Башкортостан

Подпись

ФИО

Подпись

Дата составления документа 9.10.2017

Телефон (347)248-19-91