

Заместитель министра лесного хозяйства
Республики Башкортостан

Мулю Мурзагильдин А.Р.

« 17 » ноября 2017 г.

Акт ¹⁵⁸⁴
лесопатологического обследования

лесных насаждений Стерлитамакского лесничества (лесопарка)
Республики Башкортостан (субъект РФ)

Способ лесопатологического обследования: 1. Визуальный
2. Инструментальный

Место проведения

Участковое лесничество	Урочище (дача)	Квартал (кварталы)	Выдел (выделы)	Площадь, га
Мелеузовское		12	9	14,5

Лесопатологическое обследование проведено на общей площади 14,5 га.

(Handwritten signatures)

2. Инструментальное обследование лесного участка

1. Фактическая таксационная характеристика лесного насаждения соответствует (не соответствует) (нужное подчеркнуть) таксационному описанию. Причины несоответствия: **устаревшие материалы** лесоустройства 1992 г.

Ведомость лесных участков с выявленными несоответствиями таксационным описаниям приведена в приложении 1 к Акту.

2. Состояние насаждений: с нарушенной устойчивостью V с утраченной устойчивостью

причины повреждения: изменения уровня грунтовых вод под воздействием почвенно-климатических факторов

В том числе:

заселено (отработано) стволовыми вредителями

Вид вредителя	Порода	Встречаемость (% заселённых деревьев)	Степень заселения лесного насаждения (слабая, средняя, сильная)
-	-	-	-
-	-	-	-
-	-	-	-

Повреждено огнём

Вид пожара	Порода	Состояние корневых лап		Состояние корневой шейки		Подсушивание луба	
		процент повреждённых огнём корней	процент деревьев с данным повреждением	ожог корневой шейки по окружности (1/4; 2/4; 3/4; более 3/4)	процент деревьев с данным повреждением	по окружности (1/4; 2/4; 3/4; более 3/4)	процент деревьев с данным повреждением
-	-	-	-	-	-	-	-
-	-	-	-	-	-	-	-
-	-	-	-	-	-	-	-

Поражено болезнями

Вид болезни	Порода	Встречаемость (% поражённых деревьев)	Степень поражения лесного насаждения (слабая, средняя, сильная)

3. Выборке подлежит 14 % деревьев,

в том числе:

ослабленных _____ %

сильно ослабленных _____ %

усыхающих _____ %

свежего сухостоя _____ 9 _____ %, (причины назначения) *изменение уровня грунтовых вод под воздействием почвенно-климатических факторов*

в том числе: свежего ветровала _____ %, (причины назначения)

свежего бурелома _____ %,

старого ветровала _____ %,

в том числе: старого бурелома _____ %

старого сухостоя _____ 5 _____ %, (причины назначения) *изменение уровня грунтовых вод под воздействием почвенно-климатических факторов*

4. Полнота лесного насаждения после уборки деревьев, подлежащих рубке, составит- 0,5
Критическая полнота для данной категории лесных насаждений составляет – 0,3

5. ЗАКЛЮЧЕНИЕ

С целью предотвращения негативных процессов или снижения ущерба от их воздействия рекомендовано: проведение ВСП

Участковое лесничество	Урочище (дача)	Квартал	Выдел	Площадь, выдела, га	Вид мероприятия	Площадь, мероприятия, га	Порода	Запас на выдел, кбм	Крайние сроки проведения
Мелеузовское		12	9	14,5	ВСП	14,5	6Б2ОС 2ДН	218	1-4 кв. 2018г.

Ведомость перечета деревьев назначенных в рубку и абрис лесного участка прилагаются (приложение 2 и 3 к Акту)

6. Меры по обеспечению возобновления

естественное возобновление

7. Мероприятия, необходимые для предупреждения повреждения или поражения смежных насаждений своевременная вывозка древесины одновременно с заготовкой

Дата проведения обследований 28.08.2017

Исполнитель работ по проведению лесопатологических обследований:

Должность: инженер – лесопатолог Филиала ФБУ «Реслесозащита» – «ЦЗЛ Республики Башкортостан»

ФИО Гайнуллин А.А.

Подпись

Ведомость лесных участков с выявленными несоответствиями таксационным описаниям

Источник данных	Год проведения лесоустройства	Номер квартала	Номер выдела	Площадь выдела, га	Целевое назначение лесов	Категория защитных лесов	Номер лесопатологического выдела	Площадь лесопатологического выдела, га	Таксационная характеристика										Заложено пробных площадей					
									состав	порода	возраст, лет	средняя высота, м	средний диаметр, см	тип леса	ТУМ	плотота	бонитет	запас, км/га	количество, шт.	общая площадь, га				
ТО	1992	12	9	14,5	Защ	133		14,5	5ДНЗБ2ОС+КЛ	ДН	60	19	26	СН		0,7	3	180	3	1,5				
										Б														
										ОС														
Ф	2017	12	9	14,5	Защ	133		14,5	5ДНЗБ2ОС	ДН	85	20	25	СН		0,7	3	108	3	1,5				
										Б														
										ОС														

ТО – таксационные описания

Ф - фактическая характеристика лесного насаждения

Исполнитель работ по проведению лесопатологических обследований:

Должность: инженер – лесопатолог Филиала ФБУ «Реслесозащита» – «ЦЗЛ Республики Башкортостан»

ФЮ Гайнуллин А.А.

Подпись



к акту лесопатологических обследований
Результаты проведения лесопатологических обследований лесных насаждений за август 2017 г.

Субъект Российской Федерации Республика Башкортостан (месяц) Стерлитамакское
 Участковое лесничество Мелеузовское Урочище (лесная дача) Лесничество (лесопарк) Стерлитамакское

1	2	3	4	5	6	7	Таксационная характеристика лесного насаждения							17	Распределение деревьев по категориям состояния, % от запаса										27	29	30	31	Рекомендуемые мероприятия					
							8	9	10	11	12	13	14		15	16	18	19	20	21	22	23	24	25					26	27	29	30	31	32
Номер квартала	Номер выдела	Площадь выдела, га	Целевое назначение лесов	Категория защитных лесов	Номер лесопатологического выдела	Площадь лесопатологического выдела, га	состав	попоя	возраст	средняя высота, м	средний диаметр, см	тип леса	плотота	бонитет	запас, куб. м/га	число деревьев на пробе, шт.	без признаков ослабления	ослабленные	сильно ослабленные	урыхающие	свежий сухостой	старый сухостой	свежий ветровал	старый ветровал	свежий бурелом	старый бурелом	признаки повреждения деревьев	доля поврежденных деревьев, %	причина ослабления, повреждения	подлежит рубке, %	вид	площадь, га		
12	9	14,5	защитный	1	1	14,5	5	ДН	85	20	25	СН	0,7	3	108	153	44	19	8	11	13	5				101 102 803	18	773						
							3	Б	22	25						93	44	22	8	8	9	9				101 102 103	18	773	14	ВСР	14,5			
							2	ОС	24	26						61																		

Примечание – Показатели, не соответствующие таксационному описанию отмечаются «*»
 Исполнитель работ по проведению лесопатологических обследований:

Должность: инженер – лесопатолог Филиала ФБУ «Реслесозащита» – «ЦЗЛ Республики Башкортостан»

ФИО Гайнуллин А.А.

Подпись 

Дата составления документа 20.08.17 Телефон 8 (347) 248-19-91

Ведомость перечета деревьев назначенных в рубку

ВРЕМЕННАЯ ПРОБНАЯ ПЛОЩАДЬ № 1

Субъект Российской Федерации Республика Башкортостан
 Лесничество (лесопарк) Стерлитамакское Квартал 12 Выдел 9
 Площадь 14,5 га,

Номер очага вредных организмов _____ Размер пробной площади 1,5 га

Таксационная характеристика:

Тип леса СН Состав 5ДНЗБ2ОС Возраст 85 Бонитет 3

Полнота 0,7 Запас на га 108 Возобновление _____

Время и причина ослабления лесного насаждения изменения уровня грунтовых вод под воздействием почвенно-климатических факторов

Тип очага вредных организмов: эпизодический, хронический (подчеркнуть)

Фаза развития очага вредных организмов: начальная, нарастания численности, собственно вспышка, кризис (подчеркнуть)

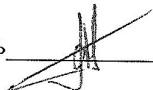
Состояние лесного насаждения, намечаемые мероприятия неудовлетворительное, выборочная санитарная рубка

Исполнитель работ по проведению лесопатологических обследований:

Должность: *инженер – лесопатолог Филиала ФБУ «Реслесозащита» – «ЦЗЛ Республики Башкортостан»*

ФИО Гайнуллин А.А.

Подпись _____



Дата составления документа 09.10.17 Телефон 8 (347) 248-19-91

ВЕДОМОСТЬ ПЕРЕЧЕТА ДЕРЕВЬЕВ

Порода:
ДН

Разряд высот: 3

Ступени толщины, см	Количество деревьев по категориям состояния, шт.												Всего деревьев по ступеням толщины		
	I	II	III	IV		V		VI			ветровал, бурелом			шт.	в т.ч. подлежат рубке, %
				НЗ	З	НЗ	З	НЗ	З	О	НЗ	З	О		
8	0	0	0	0	0	0	0	0	0	0	0	0	0	0	0
12	0	0	0	0	0	0	0	0	0	0	0	0	0	0	0
16	6	3	3	0	0	0	0	3	0	0	0	0	0	15	3
20	6	3	3	0	0	0	0	3	0	0	0	0	0	15	3
24	18	24	0	3	0	0	0	0	0	0	0	0	0	45	0
28	24	6	0	12	0	12	0	0	0	0	0	0	0	54	12
32	12	0	6	0	0	3	0	3	0	0	0	0	0	24	6
36 и более	0	0	0	0	0	0	0	0	0	0	0	0	0	0	0
Итого, % по кол-ву	42	24	8	10	0	10	0	6	0	0	0	0	0	100	16
деревьев / кбм	66 / 34.272	36 / 14.826	12 / 6.156	15 / 8.484	0 / 0	15 / 9.702	0 / 0	9 / 3.69	0 / 0	0 / 0	0 / 0	0 / 0	0 / 0	153 / 77.13	24 / 13.392
Итого, % по запасу	44	19	8	11	0	13	0	5	0	0	0	0	0	100	18

Порода: Б

Разряд высот: 3

Ступени толщины, см	Количество деревьев по категориям состояния, шт.												Всего деревьев по ступеням толщины		
	I	II	III	IV		V		VI			ветровал, бурелом			шт.	в т.ч. подлежат рубке, %
				НЗ	З	НЗ	З	НЗ	З	О	НЗ	З	О		
8	0	0	0	0	0	0	0	0	0	0	0	0	0	0	0
12	0	0	0	0	0	0	0	0	0	0	0	0	0	0	0
16	3	0	0	3	0	0	0	0	0	0	0	0	0	6	0
20	3	6	0	3	0	0	0	0	0	0	0	0	0	12	0
24	15	3	9	0	0	6	0	0	0	0	0	0	0	33	6
28	12	12	0	0	0	3	0	3	0	0	0	0	0	30	6
32	6	0	0	3	0	0	0	3	0	0	0	0	0	12	3
36 и более	0	0	0	0	0	0	0	0	0	0	0	0	0	0	0
Итого, % по кол-ву	41	23	10	10	0	10	0	6	0	0	0	0	0	100	16
деревьев / кбм	39 / 20.31	21 / 10.47	9 / 3.87	9 / 3.9	0 / 0	9 / 4.44	0 / 0	6 / 4.38	0 / 0	0 / 0	0 / 0	0 / 0	0 / 0	93 / 47.37	15 / 8.82
Итого, % по запасу	44	22	8	8	0	9	0	9	0	0	0	0	0	100	18

Порода:
ОС

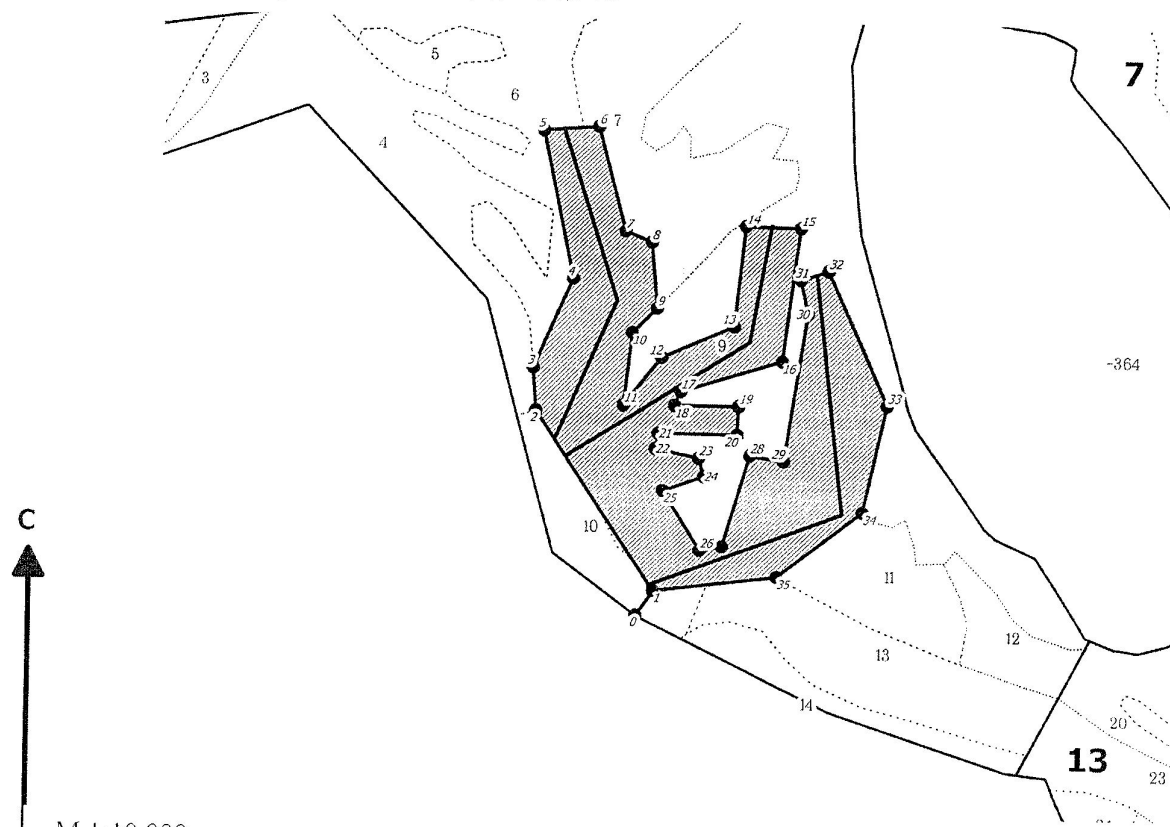
Разряд высот: 3

Ступени толщины, см	Количество деревьев по категориям состояния, шт.												Всего деревьев по ступеням толщины		
	I	II	III	IV		V		VI			ветровал, бурелом			шт.	в т.ч. подлежат рубке, %
				НЗ	З	НЗ	З	НЗ	З	О	НЗ	З	О		
8	0	0	0	0	0	0	0	0	0	0	0	0	0	0	0
12	0	0	0	0	0	0	0	0	0	0	0	0	0	0	0
16	3	0	0	0	0	0	0	0	0	0	0	0	0	3	0
20	6	0	0	0	0	0	0	0	0	0	0	0	0	6	0
24	21	0	0	0	0	0	0	0	0	0	0	0	0	21	0
28	21	0	0	0	0	0	0	0	0	0	0	0	0	21	0
32	10	0	0	0	0	0	0	0	0	0	0	0	0	10	0
36 и более	0	0	0	0	0	0	0	0	0	0	0	0	0	0	0
Итого, % по кол- ву	100	0	0	0	0	0	0	0	0	0	0	0	0	100	0
деревьев / кбм	61 / 36.77	0 / 0	0 / 0	0 / 0	0 / 0	0 / 0	0 / 0	0 / 0	0 / 0	0 / 0	0 / 0	0 / 0	0 / 0	61 / 36.77	0 / 0
Итого, % по запасу	100	0	0	0	0	0	0	0	0	0	0	0	0	100	0

Примечание: НЗ – незаселенное, З – заселенное, О – отработанное вредителями

Абрис участка

Лесничество: Стерлитамакское
Участковое лесничество: Мелеузовское
Вид СОМ: ВСР. Квартал: 12. Площадь: 14,5 га



М 1:10 000

N выдела	Ленты (круговой площадки) перечета				
	N ленты (площадки)	длина, м	ширина, м	радиус, м	Площадь, га
9	1	450	10		0,45
	2	450	10		0,45
	3	600	10		0,6

Номера точек	Координаты	Румбы линий	Длина, м	Номера точек	Координаты	Румбы линий	Длина, м	Номера точек	Координаты	Румбы линий	Длина, м
0-1		ЮЗ 33° 41'	45	13-14		СВ 05° 57'	147	26-27		СВ 79° 55'	33
1-2		СЗ 33° 49'	315	14-15		ЮВ 88° 53'	80	27-28		СВ 16° 21'	140
2-3		СЗ 04° 35'	61	15-16		ЮЗ 07° 15'	196	28-29		ЮВ 81° 25'	51
3-4		СВ 23° 40'	142	16-17		ЮЗ 72° 57'	155	29-30		СВ 08° 40'	216
4-5		СЗ 11° 49'	222	17-18		ЮЗ 23° 39'	22	30-31		СЗ 12° 37'	51
5-6		СВ 85° 27'	81	18-19		СВ 89° 56'	94	31-32		СВ 71° 36'	43
6-7		ЮВ 14° 52'	159	19-20		ЮЗ 02° 36'	41	32-33		ЮВ 24° 29'	213
7-8		ЮВ 67° 52'	42	20-21		СЗ 89° 43'	116	33-34		ЮЗ 12° 24'	159
8-9		ЮВ 05° 26'	96	21-22		ЮЗ 09° 52'	23	34-35		ЮЗ 51° 50'	158
9-10		ЮЗ 44° 40'	51	22-23		ЮВ 78° 45'	65	35-1		ЮЗ 82° 40'	182
10-11		ЮЗ 06° 26'	105	23-24		ЮВ 16° 06'	28				
11-12		СВ 38° 43'	88	24-25		ЮЗ 70° 08'	63				
12-13		СВ 66° 16'	116	25-26		ЮВ 32° 17'	103				

Условные обозначения: кварталы ЛП выдел промеры поворотные точки лента выдела

Исполнитель работ по проведению лесопатологического обследования:

ФИО Гайнуллин А.А. инженер-лесопатолог ЦЗЛ Респ. Башкортостан

Подпись

ФИО

Подпись

Дата составления документа

9.10.2017

Телефон (347)248-19-91