

Заместитель министра лесного хозяйства
Республики Башкортостан

Деву Мурзагильдин А.Р.

« 17 » ноября 2017 г.

Акт 1583
лесопатологического обследования

лесных насаждений Стерлитамакского лесничества (лесопарка)

Республики Башкортостан (субъект РФ)

Способ лесопатологического обследования: 1. Визуальный

2. Инструментальный

Место проведения

Участковое лесничество	Урочище (дача)	Квартал (кварталы)	Выдел (выделы)	Площадь, га
<i>Мелеузовское</i>		<i>12</i>	<i>11</i>	<i>3,2</i>

Лесопатологическое обследование проведено на общей площади 3,2 га.

Ан *Деву*

2. Инструментальное обследование лесного участка

1. Фактическая таксационная характеристика лесного насаждения соответствует (не соответствует) (нужное подчеркнуть) таксационному описанию. Причины несоответствия: **устаревшие материалы лесоустройства 1992 г.**

Ведомость лесных участков с выявленными несоответствиями таксационным описаниям приведена в приложении 1 к Акту.

2. Состояние насаждений: **с нарушенной устойчивостью** **с утраченной устойчивостью**

причины повреждения: изменения уровня грунтовых вод под воздействием почвенно-климатических факторов

В том числе:

заселено (отработано) стволовыми вредителями

Вид вредителя	Порода	Встречаемость (% заселённых деревьев)	Степень заселения лесного насаждения (слабая, средняя, сильная)
-	-	-	-
-	-	-	-
-	-	-	-

Повреждено огнём

Вид пожара	Порода	Состояние корневых лап		Состояние корневой шейки		Подсушивание луба	
		процент повреждённых огнём корней	процент деревьев с данным повреждением	ожог корневой шейки по окружности (1/4; 2/4; 3/4; более 3/4)	процент деревьев с данным повреждением	по окружности (1/4; 2/4; 3/4; более 3/4)	процент деревьев с данным повреждением
-	-	-	-	-	-	-	-
-	-	-	-	-	-	-	-
-	-	-	-	-	-	-	-

Поражено болезнями

Вид болезни	Порода	Встречаемость (% поражённых деревьев)	Степень поражения лесного насаждения (слабая, средняя, сильная)
Бактериальные заболевания березы	Б	12	слабая

3. Выборке подлежит 24 % деревьев,

в том числе:

ослабленных _____ %

сильно ослабленных _____ %

усыхающих _____ %

свежего сухостоя _____ 15 _____ %, (причины назначения) *изменение уровня грунтовых вод под воздействием почвенно-климатических факторов*

в том числе: свежего ветровала _____ %, (причины назначения)

свежего бурелома _____ %,

старого ветровала _____ %,

в том числе: старого бурелома _____ %

старого сухостоя _____ 9 _____ %, (причины назначения) *изменение уровня грунтовых вод под воздействием почвенно-климатических факторов*

4. Полнота лесного насаждения после уборки деревьев, подлежащих рубке, составит- 0,5
Критическая полнота для данной категории лесных насаждений составляет – 0,3

5. ЗАКЛЮЧЕНИЕ

С целью предотвращения негативных процессов или снижения ущерба от их воздействия рекомендовано: проведение ВСП

Участковое лесничество	Урочище (дача)	Квартал	Выдел	Площадь, выдела, га	Вид мероприятия	Площадь, мероприятия, га	Порода	Запас на выдел, кбм	Крайние сроки проведения
Мелеузовское		12	11	3,2	ВСП	3,2	4ДНЗБ 3ОС	61	1-4 кв. 2018г.

Ведомость перечета деревьев назначенных в рубку и абрис лесного участка прилагаются (приложение 2 и 3 к Акту)

6. Меры по обеспечению возобновления

естественное возобновление

7. Мероприятия, необходимые для предупреждения повреждения или поражения смежных насаждений своевременная вывозка древесины одновременно с заготовкой

Дата проведения обследований 28.08.2017

Исполнитель работ по проведению лесопатологических обследований:

Должность: инженер – лесопатолог Филиала ФБУ «Реслесозащита» – «ЦЗЛ Республики Башкортостан»

ФИО Гайнуллин А.А.

Подпись _____

Ведомость лесных участков с выявленными несоответствиями таксационным описаниям

Источник данных	Год проведения лесоустройства	Номер квартала	Номер выдела	Площадь выдела, га	Целевое назначение лесов	Категория защитных лесов	Номер лесопатологического выдела	Площадь лесопатологического выдела, га	Таксационная характеристика										Заложено пробных площадей	
									состав	попада	возраст, лет	средняя высота, м	средний диаметр, см	тип леса	ТУМ	полнота	бонитет	запас, км/га	количество, шт.	общая площадь, га
ТО	1992	12	11	3,2	Защ	III		3,2	4ДНЗБЗОС	ДН	40	11	16	СН	0,4	4	50	2	0,5	
										Б										
										ОС										
Ф	2017	12	11	3,2				4ДНЗОСЗБ	ДН	65	19	22		0,5	4	80				
									ОС		22	22								
									Б		20	23								

ТО – таксационные описания

Ф - фактическая характеристика лесного насаждения

Дополнитель работ по проведению лесопатологических обследований:

Должность: инженер – лесопатолог Филиала ФБУ «Ресурсозащита» – «ЦЗЛ Республики Башкортостан»

ФИО Гайнуллин А.А.

Подпись

к акту лесопатологических обследований
Результаты проведения лесопатологических обследований лесных насаждений за август 2017 г.

Субъект Российской Федерации Республика Башкортостан (месяц) Лесничество (лесопарк) Стерлитамакское
 Участковое лесничество Мелузовское Урочище (лесная дача)

1	2	3	4	5	6	7	Таксационная характеристика лесного насаждения							17	Распределение деревьев по категориям состояния, % от запаса										27	29	30	31	32	33			
							8	9	10	11	12	13	14		15	16	18	19	20	21	22	23	24	25							26	27	28
Номер квартала	Номер выдела	Площадь выдела, га	Целевое назначение лесов	Категория защитных лесов	Номер лесопатологического выдела	Площадь лесопатологического выдела, га	состав	порода	возраст	средняя высота, м	средний диаметр, см	тип леса	плотность	бонитет	запас, куб. м/га	число деревьев на пробе, шт.	без признаков ослабления	ослабленные	сильно ослабленные	усыхающие	свежий сухой	старый сухой	свежий ветровал	старый ветровал	свежий бурелом	старый бурелом	Признаки повреждения деревьев	Доля поврежденных деревьев, %	Причина ослабления, повреждения	Подлежит рубке, %	Рекомендуемые мероприятия	площадь, га	
12	11	3,2	Защитный	3		3,2	4	ДН	65	19	22	СН	0,5	4	80	43	43	11	8	11	16	8					101 102 103	24	773		вид	33	
							3	ОС	22	22						26	52	10	4	8	12	14				101 102 103	26	773	24	ВСР	3,2		
							3	Б	20	23						30	56	4	6	13	14	7				101 102 103	21	773					

Примечание – Показатели, не соответствующие таксационному описанию отмечаются «*»
 Исполнитель работ по проведению лесопатологических обследований:

Должность: инженер – лесопатолог Филиала ФБУ «Ресурсозащита» – «ЦЗЛ Республики Башкортостан»

ФИО Гайнуллин А.А. Подпись 

Дата составления документа 9.08.2017 Телефон 8 (347) 248-19-91

Ведомость перечета деревьев назначенных в рубку

ВРЕМЕННАЯ ПРОБНАЯ ПЛОЩАДЬ № 1

Субъект Российской Федерации Республика Башкортостан
 Лесничество (лесопарк) Стерлитамакское Квартал 12 Выдел 11
 Площадь 3,2 га,

Номер очага вредных организмов _____ Размер пробной площади 0,5 га

Таксационная характеристика:

Тип леса СН Состав 4ДН3ОС3Б Возраст 65 Бонитет 4

Полнота 0,5 Запас на га 80 Возобновление _____

Время и причина ослабления лесного насаждения изменения уровня грунтовых вод под воздействием почвенно-климатических факторов

Тип очага вредных организмов: эпизодический, хронический (подчеркнуть)

Фаза развития очага вредных организмов: начальная, нарастания численности, собственно вспышка, кризис (подчеркнуть)

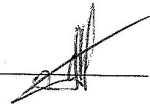
Состояние лесного насаждения, намечаемые мероприятия неудовлетворительное, выборочная санитарная рубка

Исполнитель работ по проведению лесопатологических обследований:

Должность: инженер – лесопатолог Филиала ФБУ «Реслесозащита» – «ЦЗЛ Республики Башкортостан»

ФИО Гайнуллин А.А.

Подпись _____



Дата составления документа 10.10.2017 Телефон 8 (347) 248-19-91

ВЕДОМОСТЬ ПЕРЕЧЕТА ДЕРЕВЬЕВ

Порода:
ДН

Разряд высот: 3

Ступени толщины, см	Количество деревьев по категориям состояния, шт.												Всего деревьев по ступеням толщины		
	I	II	III	IV		V		VI			ветровал, бурелом			шт.	в т.ч. подлежат рубке, %
				НЗ	З	НЗ	З	НЗ	З	О	НЗ	З	О		
8	0	0	0	0	0	0	0	0	0	0	0	0	0	0	0
12	0	0	0	0	0	0	0	0	0	0	0	0	0	0	0
16	5	1	1	1	0	2	0	1	0	0	0	0	0	11	3
20	5	1	1	1	0	2	0	1	0	0	0	0	0	11	3
24	6	0	2	0	0	1	0	2	0	0	0	0	0	11	3
28	2	1	0	1	0	1	0	0	0	0	0	0	0	5	1
32	2	1	0	1	0	1	0	0	0	0	0	0	0	5	1
36 и более	0	0	0	0	0	0	0	0	0	0	0	0	0	0	0
Итого, % по кол-ву	48	9	9	9	0	16	0	9	0	0	0	0	0	100	25
деревьев / кбм	20 / 7.386	4 / 1.833	4 / 1.24	4 / 1.833	0 / 0	7 / 2.657	0 / 0	4 / 1.24	0 / 0	0 / 0	0 / 0	0 / 0	0 / 0	43 / 16.189	11 / 3.897
Итого, % по запасу	46	11	8	11	0	16	0	8	0	0	0	0	0	100	24

Порода:
ОС

Разряд высот: 3

Ступени толщины, см	Количество деревьев по категориям состояния, шт.												Всего деревьев по ступеням толщины		
	I	II	III	IV		V		VI			ветровал, бурелом			шт.	в т.ч. подлежат рубке, %
				НЗ	З	НЗ	З	НЗ	З	О	НЗ	З	О		
8	0	0	0	0	0	0	0	0	0	0	0	0	0	0	0
12	0	0	0	0	0	0	0	0	0	0	0	0	0	0	0
16	3	0	1	1	0	1	0	0	0	0	0	0	0	6	1
20	4	0	1	1	0	1	0	0	0	0	0	0	0	7	1
24	3	1	0	1	0	2	0	0	0	0	0	0	0	7	2
28	1	1	0	0	0	0	0	1	0	0	0	0	0	3	1
32	2	0	0	0	0	0	0	1	0	0	0	0	0	3	1
36 и более	0	0	0	0	0	0	0	0	0	0	0	0	0	0	0
Итого, % по кол- ву	49	8	8	12	0	15	0	8	0	0	0	0	0	100	23
деревьев / кбм	13 / 5.87	2 / 1.17	2 / 0.49	3 / 0.97	0 / 0	4 / 1.45	0 / 0	2 / 1.67	0 / 0	0 / 0	0 / 0	0 / 0	0 / 0	26 / 11.62	6 / 3.12
Итого, % по запасу	52	10	4	8	0	12	0	14	0	0	0	0	0	100	26

Порода: Б

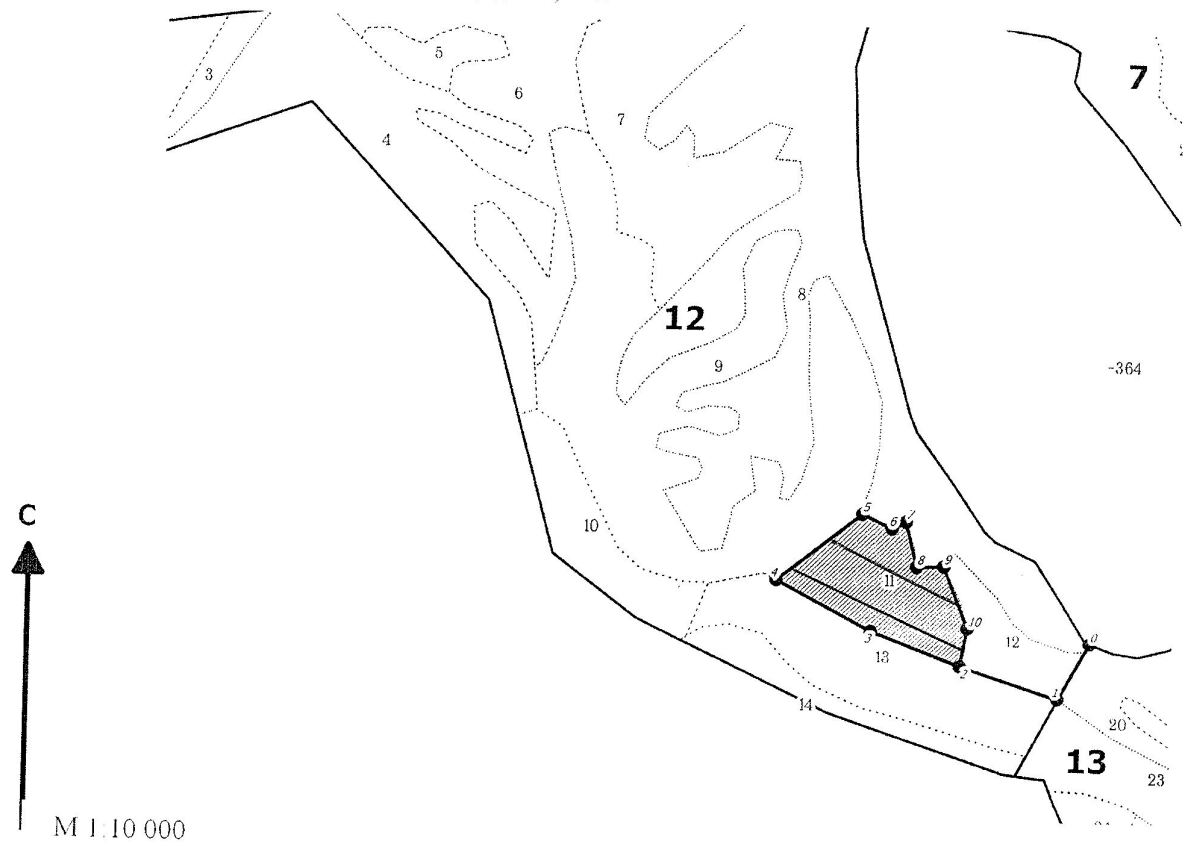
Разряд высот: 3

Ступени толщины, см	Количество деревьев по категориям состояния, шт.												Всего деревьев по ступеням толщины			
	I	II	III	IV		V		VI			ветровал, бурелом			шт.	в т.ч. подлежат рубке, %	
				НЗ	З	НЗ	З	НЗ	З	О	НЗ	З	О			
8	0	0	0	0	0	0	0	0	0	0	0	0	0	0	0	0
12	0	0	0	0	0	0	0	0	0	0	0	0	0	0	0	0
16	4	1	0	1	0	1	0	1	0	0	0	0	0	0	8	2
20	4	1	1	0	0	1	0	1	0	0	0	0	0	0	8	2
24	3	0	1	0	0	1	0	1	0	0	0	0	0	0	6	2
28	2	0	0	1	0	0	0	0	0	0	0	0	0	0	3	0
32	3	0	0	1	0	1	0	0	0	0	0	0	0	0	5	1
36 и более	0	0	0	0	0	0	0	0	0	0	0	0	0	0	0	0
Итого, % по кол- ву	53	7	7	10	0	13	0	10	0	0	0	0	0	0	100	23
деревьев / кбм	16/ 6.89	2/ 0.46	2/ 0.72	3/ 1.63	0/ 0	4/ 1.73	0/0	3/ 0.89	0/ 0	0/ 0	0/0	0/0	0/0	30/ 12.32		7/2.62
Итого, % по запасу	56	4	6	13	0	14	0	7	0	0	0	0	0	100	21	

Примечание: НЗ – незаселенное, З – заселенное, О – отработанное вредителями

Абрис участка

Лесничество: Стерлитамакское
Участковое лесничество: Мелеузовское
Вид СОМ: ВСР. Квартал: 12. Площадь: 3,2 га



№ выдела	Ленты (круговой площадки) перечета				
	№ ленты (площадки)	длина, м	ширина, м	радиус, м	Площадь, га
11	1	200	10		0,2
	2	300	10		0,3

Номера точек	Коор-динаты	Румбы линий	Длина, м	Номера точек	Коор-динаты	Румбы линий	Длина, м	Номера точек	Коор-динаты	Румбы линий	Длина, м
0-1		СВ 28° 15'	95								
1-2		ЮВ 72° 18'	152								
2-3		СЗ 69° 10'	139								
3-4		СЗ 62° 33'	157								
4-5		СВ 51° 50'	158								
5-6		ЮВ 65° 37'	48								
6-7		СВ 62° 31'	22								
7-8		ЮВ 14° 18'	67								
8-9		СВ 87° 29'	39								
9-10		ЮВ 21° 30'	97								
10-1		ЮЗ 09° 46'	58								
0-1		СВ 28° 15'	95								

Условные обозначения: кварталы ЛП выдел промеры ленты выдела

Исполнитель работ по проведению лесопатологического обследования:
 ФИО Гайнуллин А.А., инженер-лесопатолог ЦЗЛ Респ. Башкортостан
 ФИО _____
 Дата составления документа 9.10.2017 Телефон (347)248-19-91

Подпись

Подпись _____