


Заместитель министра лесного хозяйства
Республики Башкортостан

 Мурзагильдин А.Р.

« 17 » ноября 2017 г.

Акт

лесопатологического обследования

лесных насаждений Стерлитамакского лесничества (лесопарка)

Республики Башкортостан (субъект РФ)

Способ лесопатологического обследования: 1. Визуальный

2. Инструментальный

Место проведения

Участковое лесничество	Урочище (дача)	Квартал (кварталы)	Выдел (выделы)	Площадь, га
Мелеузовское		12	12	1,7

Лесопатологическое обследование проведено на общей площади 1,7 га.



2. Инструментальное обследование лесного участка

1. Фактическая таксационная характеристика лесного насаждения соответствует (не соответствует) (нужное подчеркнуть) таксационному описанию. Причины несоответствия: **устаревшие материалы лесоустройства 1992 г.**

Ведомость лесных участков с выявленными несоответствиями таксационным описаниям приведена в приложении 1 к Акту.

2. Состояние насаждений: **с нарушенной устойчивостью** **с утраченной устойчивостью**
 причины повреждения: изменения уровня грунтовых вод под воздействием почвенно-климатических факторов

В том числе:

заселено (отработано) стволовыми вредителями

Вид вредителя	Порода	Встречаемость (% заселённых деревьев)	Степень заселения лесного насаждения (слабая, средняя, сильная)
-	-	-	-
-	-	-	-
-	-	-	-

Повреждено огнём

Вид пожара	Порода	Состояние корневых лап		Состояние корневой шейки		Подсушивание луба	
		процент повреждённых огнём корней	процент деревьев с данным повреждением	ожог корневой шейки по окружности (1/4; 2/4; 3/4; более 3/4)	процент деревьев с данным повреждением	по окружности (1/4; 2/4; 3/4; более 3/4)	процент деревьев с данным повреждением
-	-	-	-	-	-	-	-
-	-	-	-	-	-	-	-
-	-	-	-	-	-	-	-

Поражено болезнями

Вид болезни	Порода	Встречаемость (% поражённых деревьев)	Степень поражения лесного насаждения (слабая, средняя, сильная)

3. Выборке подлежит 17 % деревьев,

в том числе:

ослабленных _____ %

сильно ослабленных _____ %

усыхающих _____ %

свежего сухостоя _____ 11 _____ %, (причины назначения) *изменение уровня грунтовых вод под воздействием почвенно-климатических факторов*

в том числе: свежего ветровала _____ %, (причины назначения)

свежего бурелома _____ %,

старого ветровала _____ %,

в том числе: старого бурелома _____ %

старого сухостоя _____ 6 _____ %, (причины назначения) *изменение уровня грунтовых вод под воздействием почвенно-климатических факторов*

4. Полнота лесного насаждения после уборки деревьев, подлежащих рубке, составит- 0,5
Критическая полнота для данной категории лесных насаждений составляет – 0,3

5. ЗАКЛЮЧЕНИЕ

С целью предотвращения негативных процессов или снижения ущерба от их воздействия рекомендовано: проведение ВСР

Участковое лесничество	Урочище (дача)	Квартал	Выдел	Площадь, выдела, га	Вид мероприятия	Площадь, мероприятия, га	Порода	Запас на выдел, кбм	Крайние сроки проведения
<i>Мелеузовское</i>		<i>12</i>	<i>12</i>	<i>1,7</i>	<i>ВСР</i>	<i>1,7</i>	<i>4ДНЗО СЗБ</i>	<i>24</i>	<i>1-4 кв. 2018г.</i>

Ведомость перечета деревьев назначенных в рубку и абрис лесного участка прилагаются (приложение 2 и 3 к Акту)

6. Меры по обеспечению возобновления естественное возобновление

7. Мероприятия, необходимые для предупреждения повреждения или поражения смежных насаждений своевременная вывозка древесины одновременно с заготовкой

Дата проведения обследований 28.08.2017

Исполнитель работ по проведению лесопатологических обследований:

Должность: инженер – лесопатолог Филиала ФБУ «Реслесозащита» – «ЦЗЛ Республики Башкортостан»

ФИО Гайнуллин А.А.

Подпись

Ведомость лесных участков с выявленными несоответствиями таксационным описаниям

Источник данных	Год проведения лесосурьютки	Номер квартала	Номер выдела	Площадь выдела, га	Целевое назначение лесов	Категория защитных лесов	Номер лесопатологического выдела	Площадь лесопатологического выдела, га	Таксационная характеристика										Заложено пробных площадей							
									Источник данных	Год проведения лесосурьютки	Номер квартала	Номер выдела	Площадь выдела, га	Целевое назначение лесов	Категория защитных лесов	Номер лесопатологического выдела	Площадь лесопатологического выдела, га	состав	попада	возраст, лет	средняя высота, м	средний диаметр, см	тип леса	ТУМ	полнота	бонитет
ТО	1992	12	12	1,7	Защ	133		1,7	4ДН3ОС3Б	ДН	40	12	16	3Л			0,6	4							1	1,7
Ф	2017	12	12	1,7					4ДН3ОС3Б	ДН	65	19	22				0,6	4								
										ОС		22	22													
										Б		20	22													

ТО – таксационные описания

Ф - фактическая характеристика лесного насаждения

Исполнитель работ по проведению лесопатологических обследований:

Должность: инженер – лесопатолог Филиала ФБУ «Рес.лесозащита» – «ЦЗЛ Республики Башкортостан»

ФИО Гайнуллин А.А.

Подпись

Результаты проведения лесопатологических обследований лесных насаждений за август 2017 г.

к акту лесопатологических обследований

Субъект Российской Федерации Республика Башкортостан (месяц) Лесничество (лесопарк) Стерлитамакское
 Участковое лесничество Мелеузовское Урочище (лесная дача) _____

1	2	3	4	5	6	7	8	Таксационная характеристика лесного насаждения								17	Распределение деревьев по категориям состояния, % от запаса										27	29	30	31	Рекомендуемые мероприятия				
								9	10	11	12	13	14	15	16		18	19	20	21	22	23	24	25	26	27					101	102	103	101	102
Номер квартала	Номер выдела	Площадь выдела, га	Целевое назначение лесов	Категория защитных лесов	Номер лесопатологического выдела	Площадь лесопатологического выдела, га	Выдела, га	состав	порода	возраст	средняя высота, м	средний диаметр, см	тип леса	полнота	бонитет	запас, куб. м/га	Число деревьев на пробе, шт.	без признаков ослабления	ослабленные	сильно ослабленные	усыхающие	свежий сухой	старый сухой	свежий ветровал	старый ветровал	свежий бурелом	старый бурелом	Признаки повреждения деревьев	Доля повреждённых деревьев, %	Причина ослабления повреждённых	Подлежит рубке, %	вид	Рекомендуемые мероприятия		
12	12	1,7	Защ	3	1		4	ДН	65	19	22	СН	0,6	4	80	138	44	15	12	11	13	5					101 102 103	18	29	773	31			ВСП	1,7
							3	ОС	22	22						93	61	7	13	7	12					101 102 103	18	12	773	17					
							3	Б	20	22						114	68	4	5	2	9	12				101 102 103	21	21	773						

Примечание – Показатели, не соответствующие таксационному описанию отмечаются «*»
 Исполнитель работ по проведению лесопатологических обследований:

Должность: инженер – лесопатолог Филиала ФБУ «Респелесоохрана» – «ЦЗЛ Республики Башкортостан»

ФИО Гайнуллин А.А. Подпись 

Дата составления документа 9.10.2017 Телефон 8 (347) 248-19-91

Ведомость перечета деревьев назначенных в рубку

ВРЕМЕННАЯ ПРОБНАЯ ПЛОЩАДЬ № 1

Субъект Российской Федерации Республика Башкортостан
 Лесничество (лесопарк) Стерлитамакское Квартал 12 Выдел 12
 Площадь 1,7 га,

Номер очага вредных организмов _____ Размер пробной площади 1,7 га

Таксационная характеристика:

Тип леса СН Состав ДНЗОСЗБ Возраст 65 Бонитет 4

Полнота 0,7 Запас на га 80 Возобновление _____

Время и причина ослабления лесного насаждения изменения уровня грунтовых вод под воздействием почвенно-климатических факторов

Тип очага вредных организмов: эпизодический, хронический (подчеркнуть)

Фаза развития очага вредных организмов: начальная, нарастания численности, собственно вспышка, кризис (подчеркнуть)

Состояние лесного насаждения, намечаемые мероприятия неудовлетворительное, выборочная санитарная рубка

Исполнитель работ по проведению лесопатологических обследований:

Должность: инженер – лесопатолог Филиала ФБУ «Реслесозащита» – «ЦЗЛ Республики Башкортостан»

ФИО Гайнуллин А.А.

Подпись 

Дата составления документа 9.10.2017 Телефон 8 (347) 248-19-91

ВЕДОМОСТЬ ПЕРЕЧЕТА ДЕРЕВЬЕВ

Порода:
ДН

Разряд высот: 3

Ступени толщины, см	Количество деревьев по категориям состояния, шт.												Всего деревьев по ступеням толщины		
	I	II	III	IV		V		VI			ветровал, бурелом			шт.	в т.ч. подлежат рубке, %
				НЗ	З	НЗ	З	НЗ	З	О	НЗ	З	О		
8	0	0	0	0	0	0	0	0	0	0	0	0	0	0	0
12	9	3	3	3	0	3	0	3	0	0	0	0	0	24	6
16	6	3	3	3	0	3	0	3	0	0	0	0	0	21	6
20	9	6	0	3	0	3	0	3	0	0	0	0	0	24	6
24	12	3	3	0	0	3	0	3	0	0	0	0	0	24	6
28	12	3	3	3	0	3	0	0	0	0	0	0	0	24	3
32	9	3	3	3	0	3	0	0	0	0	0	0	0	21	3
36 и более	0	0	0	0	0	0	0	0	0	0	0	0	0	0	0
Итого, % по кол-ву	41	15	11	11	0	13	0	9	0	0	0	0	0	100	22
деревьев / кбм	57 / 23.46	21 / 7.737	15 / 6.153	15 / 5.697	0 / 0	18 / 6.945	0 / 0	12 / 2.67	0 / 0	0 / 0	0 / 0	0 / 0	0 / 0	138 / 52.662	30 / 9.615
Итого, % по запасу	44	15	12	11	0	13	0	5	0	0	0	0	0	100	18

Порода:
ОС

Разряд высот: 3

Ступени толщины, см	Количество деревьев по категориям состояния, шт.												Всего деревьев по ступеням толщины		
	I	II	III	IV		V		VI			ветровал, бурелом			шт.	в т.ч. подлежат рубке, %
				НЗ	З	НЗ	З	НЗ	З	О	НЗ	З	О		
8	0	0	0	0	0	0	0	0	0	0	0	0	0	0	0
12	12	0	3	0	0	0	0	0	0	0	0	0	0	15	0
16	12	3	0	3	0	0	0	0	0	0	0	0	0	18	0
20	9	3	0	3	0	0	0	0	0	0	0	0	0	15	0
24	9	3	0	3	0	0	0	0	0	0	0	0	0	15	0
28	9	0	3	0	0	3	0	0	0	0	0	0	0	15	3
32	9	0	3	0	0	3	0	0	0	0	0	0	0	15	3
36 и более	0	0	0	0	0	0	0	0	0	0	0	0	0	0	0
Итого, % по кол- ву	64	10	10	10	0	6	0	0	0	0	0	0	0	100	6
деревьев / кбм	60 / 25.26	9 / 2.91	9 / 5.25	9 / 2.91	0 / 0	6 / 5.01	0 / 0	0 / 0	0 / 0	0 / 0	0 / 0	0 / 0	0 / 0	93 / 41.34	6 / 5.01
Итого, % по запасу	61	7	13	7	0	12	0	0	0	0	0	0	0	100	12

Порода: Б

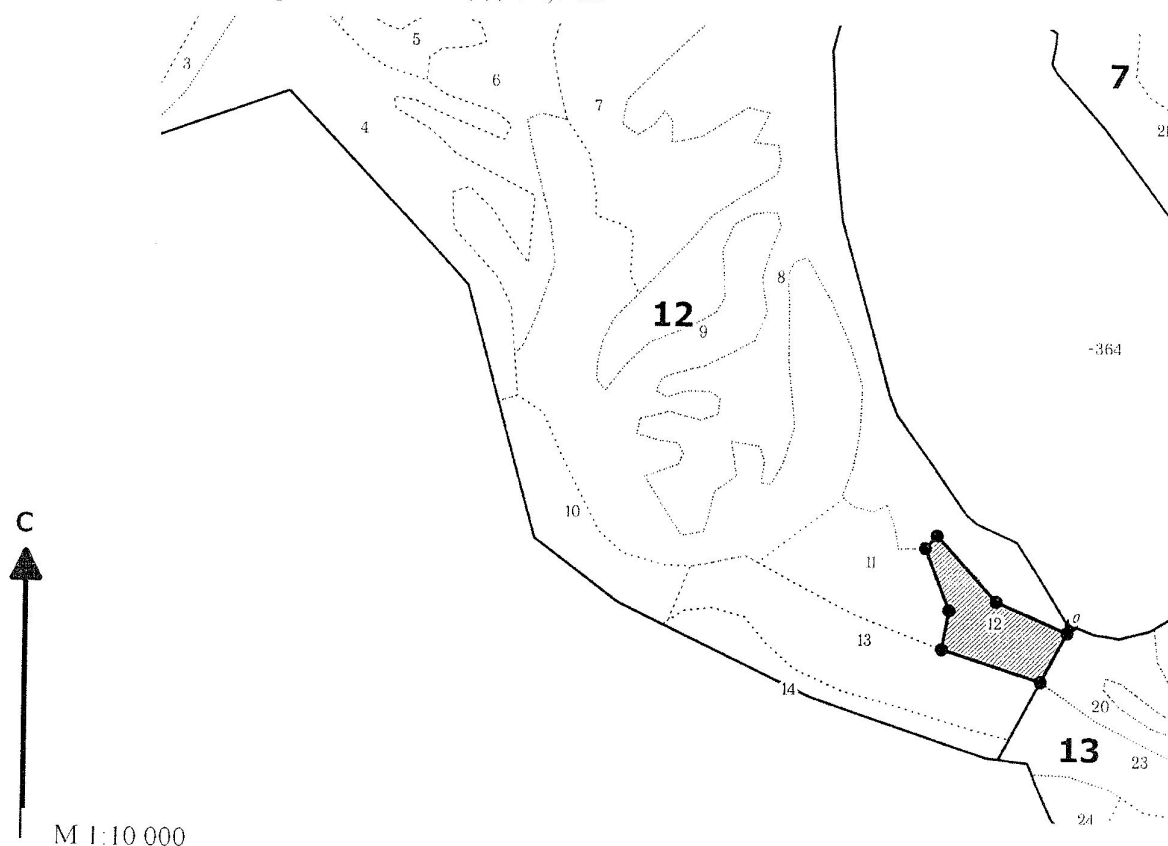
Разряд высот: 3

Ступени толщины, см	Количество деревьев по категориям состояния, шт.												Всего деревьев по ступеням толщины			
	I	II	III	IV		V		VI			ветровал, бурелом			шт.	в т.ч. подлежат рубке, %	
				НЗ	З	НЗ	З	НЗ	З	О	НЗ	З	О			
8	0	0	0	0	0	0	0	0	0	0	0	0	0	0	0	0
12	15	0	0	3	0	3	0	0	0	0	0	0	0	0	21	3
16	12	0	0	3	0	3	0	0	0	0	0	0	0	0	18	3
20	12	0	3	0	0	3	0	0	0	0	0	0	0	0	18	3
24	12	0	3	0	0	0	0	3	0	0	0	0	0	0	18	3
28	12	3	0	0	0	0	0	3	0	0	0	0	0	0	18	3
32	15	0	0	0	0	3	0	3	0	0	0	0	0	0	21	6
36 и более	0	0	0	0	0	0	0	0	0	0	0	0	0	0	0	0
Итого, % по кол- ву	68	3	5	5	0	11	0	8	0	0	0	0	0	0	100	19
деревьев / кбм	78 / 31.92	3 / 1.86	6 / 2.16	6 / 0.75	0 / 0	12 / 4.14	0 / 0	9 / 5.67	0 / 0	0 / 0	0 / 0	0 / 0	0 / 0	0 / 0	114 / 46.5	21 / 9.81
Итого, % по запасу	68	4	5	2	0	9	0	12	0	0	0	0	0	0	100	21

Примечание: НЗ – незаселенное, З – заселенное, О – отработанное вредителями

Абрис участка

Лесничество: Стерлитамакское
Участковое лесничество: Мелеузовское
Вид СОМ: ВСР. Квартал: 12. Площадь: 1,7 га



№ выдела	Ленты (круговой площадки) перелета				
	№ ленты (площадки)	длина, м	ширина, м	радиус, м	Площадь, га
12					1,7

Номера точек	Коор-динаты	Румбы линий	Длина, м	Номера точек	Коор-динаты	Румбы линий	Длина, м	Номера точек	Коор-динаты	Румбы линий	Длина, м
0-1		СВ 27°04'	13								
1-2		СЗ 72°32'	151								
2-3		СВ 09°46'	58								
3-4		СЗ 21°30'	97								
4-5		СВ 40°56'	26								
5-6		ЮВ 42°16'	129								
6-7		ЮВ 67°11'	113								
7-1		ЮЗ 27°54'	82								

Условные обозначения: кварталы ЛП выдел промеры лента выдела поворотные точки

Исполнитель работ по проведению лесопатологического обследования:

ФИО Гайдуллин А.А. инженер-лесопатолог ЦЗЛ Респ. Башкортостан

Подпись

ФИО _____

Подпись _____

Дата составления документа 9.10.2017

Телефон (347)248-19-91