

Заместитель министра лесного хозяйства
Республики Башкортостан

Олегу Мурзагильдин А.Р.

« 17 » ноября 2017 г.

АКТ 1580
лесопатологического обследования

лесных насаждений Уфимского лесничества (лесопарка)

Республики Башкортостан (субъект РФ)

Способ лесопатологического обследования: 1. Визуальный

2. Инструментальный

Место проведения

Участковое лесничество	Урочище (дача)	Квартал (кварталы)	Выдел (выделы)	Площадь, га
Юматовское		73	39	2,7

Лесопатологическое обследование проведено на общей площади 2,7 га.

Уфимский л.п. - совл?

AS *MS*

2. Инструментальное обследование лесного участка

1. Фактическая таксационная характеристика лесного насаждения соответствует (не соответствует) (нужное подчеркнуть) таксационному описанию.

Ведомость лесных участков с выявленными несоответствиями таксационным описаниям приведена в приложении 1 к Акту.

2. Состояние насаждений: **с нарушенной устойчивостью** **с утраченной устойчивостью**

причины повреждения: изменения уровня грунтовых вод под воздействием почвенно-климатических факторов

В том числе:

заселено (отработано) стволовыми вредителями

Вид вредителя	Порода	Встречаемость (% заселённых деревьев)	Степень заселения лесного насаждения (слабая, средняя, сильная)
-	-	-	-
-	-	-	-
-	-	-	-

Повреждено огнём

Вид пожара	Порода	Состояние корневых лап		Состояние корневой шейки		Подсушивание луба	
		процент повреждённых огнём корней	процент деревьев с данным повреждением	ожог корневой шейки по окружности (1/4; 2/4;3/4;более 3/4)	процент деревьев с данным повреждением	по окружности (1/4; 2/4;3/4;более 3/4)	процент деревьев с данным повреждением
-	-	-	-	-	-	-	-
-	-	-	-	-	-	-	-
-	-	-	-	-	-	-	-

Поражено болезнями

Вид болезни	Порода	Встречаемость (% поражённых деревьев)	Степень поражения лесного насаждения (слабая, средняя, сильная)
-	-	-	-
-	-	-	-

3. Выборке подлежит __16.8 % деревьев,

в том числе:

ослабленных _____ %

сильно ослабленных _____ %

усыхающих _____ %

свежего сухостоя 10.0 _____ %, (причины назначения) изменения уровня грунтовых вод под воздействием почвенно-климатических факторов

в том числе: свежего ветровала _____ %,

свежего бурелома _____ %, (причины назначения)

старого ветровала _____ %, (причины назначения)

в том числе: старого бурелома _____ %

старого сухостоя _____ 6.8 _____ %, (причины назначения)

4. Полнота лесного насаждения после уборки деревьев, подлежащих рубке, составит- 0.6
Критическая полнота для данной категории лесных насаждений составляет – 0.3

5. ЗАКЛЮЧЕНИЕ

С целью предотвращения негативных процессов или снижения ущерба от их воздействия рекомендовано: проведение ВСП. Министерству лесного хозяйства Республики Башкортостан необходимо внести изменения таксационных характеристик в ГИЛ.

Участковое лесничество	Урочище (дача)	Квартал	Выдел	Площадь, выдела, га	Вид мероприятия	Площадь, мероприятия, га	По-рода	Запас на выдел, кбм	Крайние сроки проведения
Юматовское		73	39	2.7	ВСП	2.7	8Б2Лп	86	1-4 кв.2018г.

Ведомость перечета деревьев назначенных в рубку и абрис лесного участка прилагаются (приложение 2 и 3 к Акту)

6. Меры по обеспечению возобновления естественное возобновление

7. Мероприятия, необходимые для предупреждения повреждения или поражения смежных насаждений своевременная вывозка древесины одновременно с заготовкой

Дата проведения обследований 06.2017

Исполнитель работ по проведению лесопатологических обследований:

ФИО Сахаутдинов Р.А. Подпись 

Ведомость лесных участков с выявленными несоответствиями таксационным описаниям

Источник данных	Год проведения лесосурьейства	Номер квартала	Номер выдела	Площадь выдела, га	Целевое назначение лесов	Категория защитных лесов	Номер лесопатологического выдела	Площадь лесопатологического выдела, га	Таксационная характеристика										Заложено пробных площадей																	
									состав	порода	возраст, лет	средняя высота, м	средний диаметр, см	тип леса	ТУМ	полнота	бонитет	запас, км/га	количество, шт.	общая площадь, га																
ТО	2014	73	39	2.7	Защ	Лесопарковая		2.7	состав	Б	57	24	24	24	24	тип леса	СН	ТУМ	0,7	1А	180	1	2.7													
									порода	Лп	57	14	14	24	средний диаметр, см																					
									возраст, лет																											
									средняя высота, м																											
									средний диаметр, см																											
									тип леса																											
									ТУМ																											
									полнота																											
									бонитет																											
									запас, км/га																											
Ф		73	39	2.7	Защ	Лесопарковая		2.7	состав	Б	60	24	24	24	тип леса	СН	ТУМ	0,7	1А	180	1	2.7														
									порода	Лп	60	14	14	24	средний диаметр, см																					
									возраст, лет																											
									средняя высота, м																											
									средний диаметр, см																											
									тип леса																											
									ТУМ																											
									полнота																											
									бонитет																											
									запас, км/га																											

ТО — таксационные описания
Ф - фактическая характеристика лесного насаждения

Исполнитель работ по проведению лесопатологических обследований: ФИО Сахаутдинов Р.А. Подпись 

Ведомость перечета деревьев назначенных в рубку

ВРЕМЕННАЯ ПРОБНАЯ ПЛОЩАДЬ № 1

Субъект Российской Федерации Республика Башкортостан
 Лесничество (лесопарк) Уфимское Квартл 73 Выдел 39
 Площадь 2.7 га,

Номер очага вредных организмов _____ Размер пробной площади 0.3 га

Таксационная характеристика:

Тип леса СН Состав 8Б2Лп Возраст 60 Бонитет 1А

Полнота 0.7 Запас на га 190 Возобновление естественное


Время и причина ослабления лесного насаждения изменения уровня грунтовых вод под воздействием почвенно-климатических факторов

Тип очага вредных организмов: эпизодический, хронический (подчеркнуть)

Фаза развития очага вредных организмов: начальная, нарастания численности, собственно вспышка, кризис (подчеркнуть)

Состояние лесного насаждения, намечаемые мероприятия неудовлетворительное, выборочная санитарная рубка

Исполнитель работ по проведению лесопатологических обследований:

ФИО Сахаутдинов Р.А. Подпись 

Дата составления документа 08.11.17 Телефон 8 (347) 248-19-91

ВЕДОМОСТЬ ПЕРЕЧЕТА ДЕРЕВЬЕВ


Порода:	БЕРЕЗА		кв	73	выд	39	пр.площадь	2.70							
Ступени	Количество деревьев по категориям состояния, шт.													Всего деревьев	
толщины,														по ступеням	
см														шт.	в т.ч. подлежат рубке, шт
				ветровал,					бурелом						
	I	II	III	IV		V		VI							
				НЗ	З	НЗ	З	НЗ	З	О	НЗ	З	О		
1	2	3	4	5	6	7	8	9	10	11	12	13	14	15	16
8	0													0	0
12	0	0	0	0		0			0					0	0
16	5	27	19	19		3		3	0		0			76	6
20	24	40	29	24		5		11	0		0			133	16
24	30	43	33	30		35		19			0			190	54
28	22	40	30	24		24		8			0			148	32
32	13	19	16	19		3		8			0			78	11
36 и более	0	0	0	0		0		0			0			0	0
кубомасса	45.3	75.4	57.9	53.9	0.0	34.4	0.0	23.6	0.0	0.0	0.0	0.0	0.0	290.5	58
Итого, %	15.6	26.0	19.9	18.6	0.0	11.8	0.0	8.1	0.0	0.0	0.0	0.0	0.0	100.0	20.0
Шт.	94	169	127	116	0	70	0	49	0	0	0	0	0	625	119

Порода: ЛИПА

Ступени	Количество деревьев по категориям состояния, шт.													Всего деревьев	
толщины,														по ступеням	
см														шт.	в т.ч. подлежат рубке,шт
				ветровал,					бурелом						
	I	II	III	IV		V		VI							
				НЗ	З	НЗ	З	НЗ	З	О	НЗ	З	О		
1	2	3	4	5	6	7	8	9	10	11	12	13	14	15	16
8	0													0	0
12	0	0	0	0		0		0						0	0
16	0	8	5	0		0		0			0			13	0
20	19	49	30	24		8		5			0			135	13
24	24	65	51	32		22		13			0			207	35
28	13	43	27	24		11		8			0			126	19
32	5	16	5	6		3		3			0			38	6
36 и более	0	0	0	0		0		0			0			0	0
кубомасса	22.5	67.1	42.0	32.7	0.0	17.0	0.0	11.7	0.0	0.0	0.0	0.0	0.0	193.0	28.8
Итого, %	11.7	34.7	21.8	16.9	0.0	8.8	0.0	6.1	0.0	0.0	0.0	0.0	0.0	100.0	14.9
Шт.	61	181	118	86	0	44	0	29	0	0	0	0	0	519	73

Примечание: НЗ – незаселенное, З – заселенное, О – отработанное вредителями

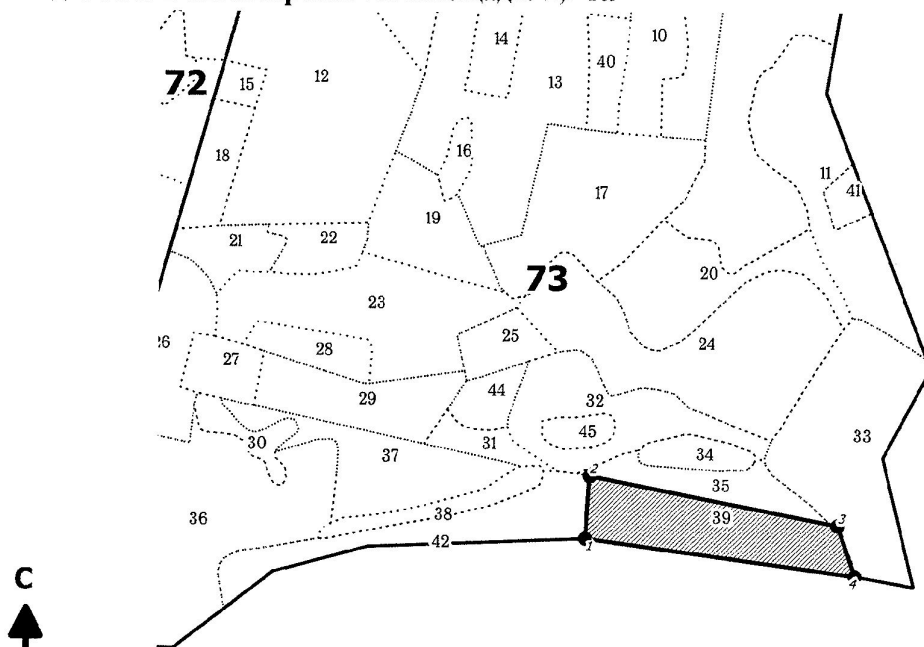
Исполнитель работ по проведению лесопатологических обследований:

ФИО Сахаутдинов Р.А. Подпись 

Дата составления документа 08.11.17 Телефон 8 (347) 248-19-91

Лесничество: Уфимское
Участковое лесничество: Юматовское
Вид СОМ: ВСР. Квартал: 73. Площадь: 2,7 га

Абрис участка



М 1:10 000

№ выдела	Ленты (круговой площадки) перечета				
	№ ленты (площадки)	длина, м	ширина, м	радиус, м	Площадь, га
39					2,7

Номера точек	Координаты	Румбы линий	Длина, м	Номера точек	Координаты	Румбы линий	Длина, м	Номера точек	Координаты	Румбы линий	Длина, м	Номера точек	Координаты	Румбы линий	Длина, м
1-2		СВ 03°54'	91												
2-3		ЮВ 78°53'	366												
3-4		ЮВ 18°44'	77												
4-1		СЗ 82°15'	394												

Условные обозначения: кварталы ЛПИ выдел промеры ленты выдела поворотные точки

Исполнитель работ по проведению лесопатологического обследования:
 ФИО Сахатдинов Р.А., инженер-лесопатолог ЦЗЛ Респ. Башкортостан _____ Подпись _____
 ФИО _____ Подпись _____
 Дата составления документа _____ Телефон (347)248-19-91 _____