


Заместитель министра лесного хозяйства
Республики Башкортостан

 Мурзагильдин А.Р.

« 17 » ноября 2017 г.

Акт 1579
лесопатологического обследования

лесных насаждений Стерлитамакского лесничества (лесопарка)

Республики Башкортостан (субъект РФ)

Способ лесопатологического обследования: 1. Визуальный

2. Инструментальный

Место проведения

Участковое лесничество	Урочище (дача)	Квартал (кварталы)	Выдел (выделы)	Площадь, га
Мелеузовское		12	13	5,3

Лесопатологическое обследование проведено на общей площади 5,3 га.



2. Инструментальное обследование лесного участка

1. Фактическая таксационная характеристика лесного насаждения соответствует (не соответствует) (нужное подчеркнуть) таксационному описанию. Причины несоответствия: **устаревшие материалы лесоустройства 1992 г.**

Ведомость лесных участков с выявленными несоответствиями таксационным описаниям приведена в приложении 1 к Акту.

2. Состояние насаждений: **с нарушенной устойчивостью** V
с утраченной устойчивостью

причины повреждения: изменения уровня грунтовых вод под воздействием почвенно-климатических факторов

В том числе:

заселено (отработано) стволовыми вредителями

Вид вредителя	Порода	Встречаемость (% заселённых деревьев)	Степень заселения лесного насаждения (слабая, средняя, сильная)
-	-	-	-
-	-	-	-
-	-	-	-

Повреждено огнём

Вид пожара	Порода	Состояние корневых лап		Состояние корневой шейки		Подсушивание луба	
		процент повреждённых огнём корней	процент деревьев с данным повреждением	ожог корневой шейки по окружности (1/4; 2/4; 3/4; более 3/4)	процент деревьев с данным повреждением	по окружности (1/4; 2/4; 3/4; более 3/4)	процент деревьев с данным повреждением
-	-	-	-	-	-	-	-
-	-	-	-	-	-	-	-
-	-	-	-	-	-	-	-

Поражено болезнями

Вид болезни	Порода	Встречаемость (% поражённых деревьев)	Степень поражения лесного насаждения (слабая, средняя, сильная)

3. Выборке подлежит 16 % деревьев,

в том числе:

ослабленных _____ %

сильно ослабленных _____ %

усыхающих _____ %

свежего сухостоя _____ 10 _____ %, (причины назначения) *изменение уровня грунтовых вод под воздействием почвенно-климатических факторов*

в том числе: свежего ветровала _____ %, (причины назначения)

свежего бурелома _____ %,

старого ветровала _____ %,

в том числе: старого бурелома _____ %

старого сухостоя _____ 6 _____ %, (причины назначения) *изменение уровня грунтовых вод под воздействием почвенно-климатических факторов*

4. Полнота лесного насаждения после уборки деревьев, подлежащих рубке, составит- 0,5
Критическая полнота для данной категории лесных насаждений составляет – 0,3

5. ЗАКЛЮЧЕНИЕ

С целью предотвращения негативных процессов или снижения ущерба от их воздействия рекомендовано: проведение ВСП

Участковое лесничество	Урочище (дача)	Квартал	Выдел	Площадь, выдела, га	Вид мероприятия	Площадь, мероприятия, га	Порода	Запас на выдел, кбм	Крайние сроки проведения
<i>Мелеузовское</i>		<i>12</i>	<i>13</i>	<i>5,3</i>	<i>ВСП</i>	<i>5,3</i>	<i>ББ2ОС 2ДН</i>	<i>80</i>	<i>1-4 кв.2018г.</i>

Ведомость перечета деревьев назначенных в рубку и абрис лесного участка прилагаются (приложение 2 и 3 к Акту)

6. Меры по обеспечению возобновления естественное возобновление

7. Мероприятия, необходимые для предупреждения повреждения или поражения смежных насаждений своевременная вывозка древесины одновременно с заготовкой

Дата проведения обследований 28.08.2017

Исполнитель работ по проведению лесопатологических обследований:

Должность: инженер – лесопатолог Филиала ФБУ «Реслесозащита» – «ЦЗЛ Республики Башкортостан»

ФИО Гайнуллин А.А.

Подпись _____

Ведомость лесных участков с выявленными несоответствиями таксационным описаниям

Источник данных	Год проведения лесоустройства	Номер квартала	Номер выдела	Площадь выдела, га	Целевое назначение лесов	Категория защитных лесов	Номер лесопатологического выдела	Площадь лесопатологического выдела, га	Таксационная характеристика										Заложено пробных площадей						
									Источник данных	Год проведения лесоустройства	Номер квартала	Номер выдела	Площадь выдела, га	Целевое назначение лесов	Категория защитных лесов	Номер лесопатологического выдела	Площадь лесопатологического выдела, га	состав			порода	возраст, лет	средняя высота, м	средний диаметр, см	тип леса
ТО	1992	12	13	5,3	Защ	133	5,3	5,3	5ДН4Б1ОС	ДН	60	18	26	СН	0,5	3	120	2	0,6						
										Б															
										ОС															
Ф	2017	12	13	5,3	Защ	133	5,3	5,3	5ДН4Б1ОС	ДН	85	20	26	СН	0,5	3	94	2	0,6						
										Б		22	27												
										ОС		24	25												

ГО – таксационные описания
Ф - фактическая характеристика лесного насаждения

Исполнитель работ по проведению лесопатологических обследований:

Должность: инженер – лесопатолог Филиала ФБУ «Реслесозащита» – «ЦЗЛ Республики Башкортостан»

БЮ Гайнуллин А.А.

Подпись 

к акту лесопатологических обследований
Результаты проведения лесопатологических обследований лесных насаждений за август 2017 г.
 (месяц)

Субъект Российской Федерации Республика Башкортостан Лесничество (лесопарк) Стерлитамакское
 Участковое лесничество Мелеузовское Урочище (лесная дача) _____

1	2	3	4	5	6	7	8	Таксационная характеристика лесного насаждения							17	Распределение деревьев по категориям состояния, % от запаса										27	30	31	Рекомендуемые мероприятия						
								9	10	11	12	13	14	15		16	18	19	20	21	22	23	24	25	26				27	32	33				
Номер квартала	Номер выдела	Площадь выдела, га	Целевое назначение лесов	Категория защитных лесов	Номер лесопатологического выдела	Площадь лесопатологического выдела, га	выдела, га	состав	порода	возраст	средняя высота, м	средний диаметр, см	тип леса	плотность	бонитет	запас, куб. м/га	Число деревьев на пробе, шт.	без признаков ослабления	ослабленные	сильно ослабленные	Усыхающие	свежий сухойстой	старый сухойстой	свежий ветровал	старый ветровал	Свежий бурелом	Старый бурелом	Признаки поврежденная деревьев	Доля поврежденных деревьев, %	Причина ослабления, повреждена	Подлежит рубке, %	Вид	Площадь, га		
12	13	5,3	3а	1			5	ДН	85	20	26		СН	0,5	3	94	49	54	20	9	20	21	4	7	6			101 102 803	29	13	773	31	32	33	5,3
							4	Б	22	27							41	60	3	7	9	15	6				101 102 103	21	773	16	ВСП				
							1	ОС	24	25							12	61	15	20	7	7					101 102 103	14	773						

Примечание – Показатели, не соответствующие таксационному описанию отмечаются «*»
 Исполнитель работ по проведению лесопатологических обследований:

Должность: инженер – лесопатолог Филиала ФБУ «Реслесозащита» – «ЦЗЛ Республики Башкортостан»

ФИО Гайнуллин А.А. Подпись 

Дата составления документа 9.10.2017 Телефон 8 (347) 248-19-91

Ведомость перечета деревьев назначенных в рубку

ВРЕМЕННАЯ ПРОБНАЯ ПЛОЩАДЬ № 1

Субъект Российской Федерации Республика Башкортостан
 Лесничество (лесопарк) Стерлитамакское Квартал 12 Выдел 13
 Площадь 5,3 га,

Номер очага вредных организмов _____ Размер пробной площади 0,6 га

Таксационная характеристика:

Тип леса СН Состав 5ДН4Б1ОС Возраст 85 Бонитет 3

Полнота 0,5 Запас на га 94 Возобновление _____

Время и причина ослабления лесного насаждения изменения уровня грунтовых вод под воздействием почвенно-климатических факторов

Тип очага вредных организмов: эпизодический, хронический (подчеркнуть)
 Фаза развития очага вредных организмов: начальная, нарастания численности, собственно вспышка, кризис (подчеркнуть)
 Состояние лесного насаждения, намечаемые мероприятия неудовлетворительное, выборочная санитарная рубка

Исполнитель работ по проведению лесопатологических обследований:

Должность: инженер – лесопатолог Филиала ФБУ «Реслесозащита» – «ЦЗЛ Республики Башкортостан»

ФИО Гайнуллин А.А.

Подпись 

Дата составления документа 9.10.2017 Телефон 8 (347) 248-19-91

ВЕДОМОСТЬ ПЕРЕЧЕТА ДЕРЕВЬЕВ

Порода:
ДН

Разряд высот: 3

Ступени толщины, см	Количество деревьев по категориям состояния, шт.												Всего деревьев по ступеням толщины		
	I	II	III	IV		V		VI			ветровал, бурелом			шт.	в т.ч. подлежат рубке, %
				НЗ	З	НЗ	З	НЗ	З	О	НЗ	З	О		
8	0	0	0	0	0	0	0	0	0	0	0	0	0	0	0
12	0	0	0	0	0	0	0	0	0	0	0	0	0	0	0
16	3	2	0	1	0	0	0	0	0	0	0	0	0	6	0
20	3	2	0	1	0	0	0	0	0	0	0	0	0	6	0
24	3	1	1	0	0	1	0	0	0	0	0	0	0	6	1
28	12	4	2	1	0	1	0	1	0	0	0	0	0	21	2
32	5	2	1	0	0	1	0	1	0	0	0	0	0	10	2
36 и более	0	0	0	0	0	0	0	0	0	0	0	0	0	0	0
Итого, % по кол-ву	54	22	8	6	0	6	0	4	0	0	0	0	0	100	10
деревьев / кбм	26/ 13.818	11/ 5.288	4/ 2.444	3/ 1.011	0/ 0	3/ 1.841	0/ 0	2/ 1.425	0/ 0	0/ 0	0/0	0/0	0/0	49/ 25.827	5/3.266
Итого, % по запасу	54	20	9	4	0	7	0	6	0	0	0	0	0	100	13

Порода: Б

Разряд высот: 3

Ступени толщины, см	Количество деревьев по категориям состояния, шт.												Всего деревьев по ступеням толщины		
	I	II	III	IV		V		VI			ветровал, бурелом			шт.	в т.ч. подлежат рубке, %
				НЗ	З	НЗ	З	НЗ	З	О	НЗ	З	О		
8	0	0	0	0	0	0	0	0	0	0	0	0	0	0	0
12	0	0	0	0	0	0	0	0	0	0	0	0	0	0	0
16	2	0	1	0	0	0	0	1	0	0	0	0	0	4	1
20	2	1	0	0	0	0	0	1	0	0	0	0	0	4	1
24	2	1	0	0	0	0	0	1	0	0	0	0	0	4	1
28	12	0	1	2	0	3	0	1	0	0	0	0	0	19	4
32	6	0	1	1	0	2	0	0	0	0	0	0	0	10	2
36 и более	0	0	0	0	0	0	0	0	0	0	0	0	0	0	0
Итого, % по кол- ву	59	5	7	7	0	12	0	10	0	0	0	0	0	100	22
деревьев / кбм	24/ 14.26	2/ 0.72	3/ 1.63	3/ 2.08	0/ 0	5/ 3.54	0/0	4/ 1.51	0/ 0	0/ 0	0/0	0/0	0/0	41/ 23.74	9/5.05
Итого, % по запасу	60	3	7	9	0	15	0	6	0	0	0	0	0	100	21

Порода:
ОС

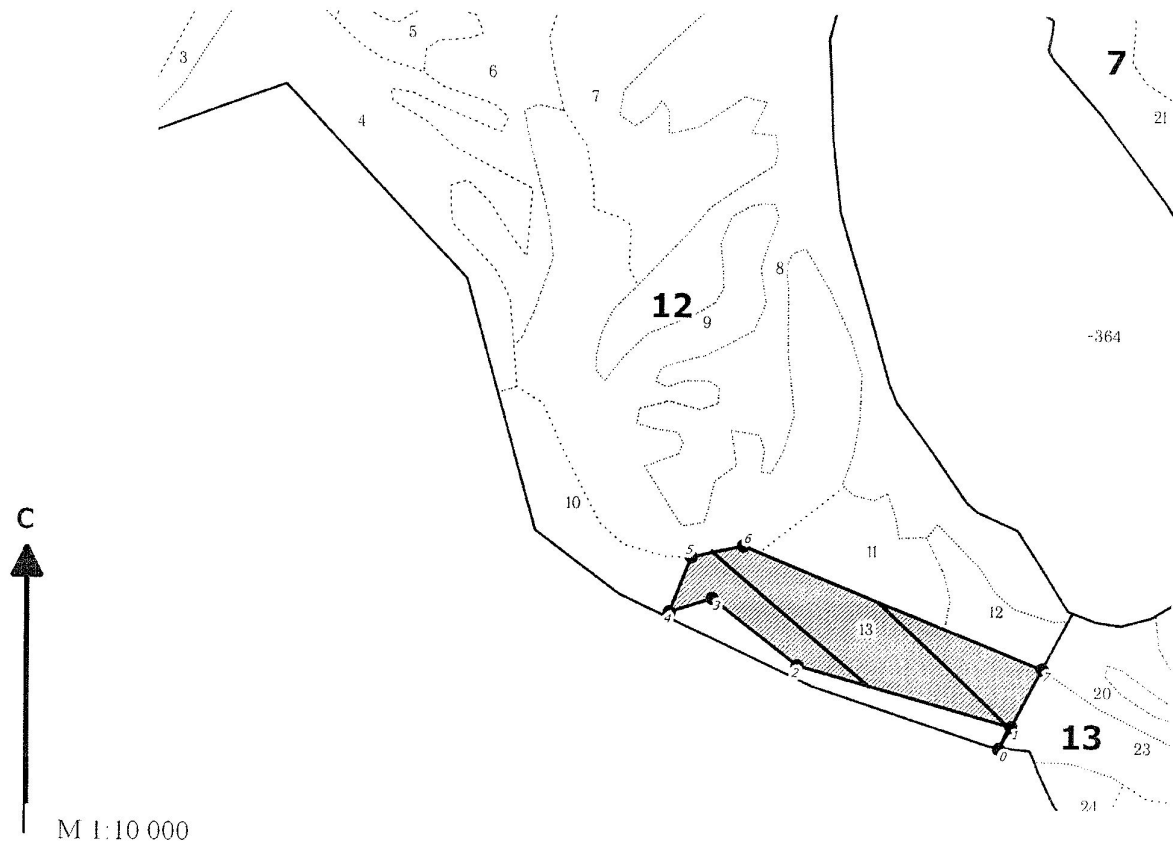
Разряд высот: 3

Ступени толщины, см	Количество деревьев по категориям состояния, шт.												Всего деревьев по ступеням толщины		
	I	II	III	IV		V		VI			ветровал, бурелом			шт.	в т.ч. подлежат рубке, %
				НЗ	З	НЗ	З	НЗ	З	О	НЗ	З	О		
8	0	0	0	0	0	0	0	0	0	0	0	0	0	0	0
12	0	0	0	0	0	0	0	0	0	0	0	0	0	0	0
16	1	0	0	0	0	1	0	0	0	0	0	0	0	2	1
20	1	0	0	0	0	1	0	0	0	0	0	0	0	2	1
24	1	0	0	0	0	0	0	1	0	0	0	0	0	2	1
28	3	0	0	1	0	0	0	0	0	0	0	0	0	4	0
32	1	0	1	0	0	0	0	0	0	0	0	0	0	2	0
36 и более	0	0	0	0	0	0	0	0	0	0	0	0	0	0	0
Итого, % по кол- ву	59	0	8	8	0	17	0	8	0	0	0	0	0	100	25
деревьев / кбм	7 / 4.02	0 / 0	1 / 0.98	1 / 0.69	0 / 0	2 / 0.49	0 / 0	1 / 0.48	0 / 0	0 / 0	0 / 0	0 / 0	0 / 0	12 / 6.66	3 / 0.97
Итого, % по запасу	61	0	15	10	0	7	0	7	0	0	0	0	0	100	14

Примечание: НЗ – незаселенное, З – заселенное, О – отработанное вредителями

Абрис участка

Лесничество: Стерлитамакское
Участковое лесничество: Мелеузовское
Вид СОМ: ВСП. Квартал: 12. Площадь: 5,3 га



№ выдела	Ленты (круговой площадки) перечета				
	№ ленты (площадки)	длина, м	ширина, м	радиус, м	Площадь, га
13	1	300	10		0,3
	2	300	10		0,3

Номера точек	Координаты	Румбы линий	Длина, м	Номера точек	Координаты	Румбы линий	Длина, м	Номера точек	Координаты	Румбы линий	Длина, м
0-1		СВ 25° 46'	34								
1-2		СЗ 74° 34'	323								
2-3		СЗ 51° 56'	159								
3-4		ЮЗ 72° 06'	66								
4-5		СВ 21° 33'	87								
5-6		СВ 77° 32'	78								
6-7		ЮВ 67° 51'	471								
7-1		ЮЗ 27° 43'	95								

Условные обозначения: кварталы ЛСП выдел промеры лента выдела поворотные точки

Исполнитель работ по проведению лесопатологического обследования:
 ФИО Гайнуллин А.А. инженер-лесопатолог ЦЗЛ Респ. Башкортостан Подпись
 ФИО _____ Подпись _____
 Дата составления документа 9.10.2017 Телефон (347)248-19-91