


Заместитель министра лесного хозяйства  
Республики Башкортостан

 Мурзагильдин А.Р.

« 17 » ноября 2017 г.

**Акт 1576**  
**лесопатологического обследования**

лесных насаждений Уфимского лесничества (лесопарка)

Республики Башкортостан (субъект РФ)

Способ лесопатологического обследования: 1. Визуальный

2. Инструментальный

**Место проведения**

Участковое лесничество	Урочище (дача)	Квартал (кварталы)	Выдел (выделы)	Площадь, га
Нурлинское		17	37	28,2

Лесопатологическое обследование проведено на общей площади 28,2 га.



## 2. Инструментальное обследование лесного участка

1. Фактическая таксационная характеристика лесного насаждения соответствует (не соответствует) (нужное подчеркнуть) таксационному описанию

Ведомость лесных участков с выявленными несоответствиями таксационным описаниям приведена в приложении 1 к Акту.

2. Состояние насаждений: **с нарушенной устойчивостью**  **с утраченной устойчивостью**

причины повреждения: изменения уровня грунтовых вод под воздействием почвенно-климатических факторов

В том числе:

заселено (отработано) стволовыми вредителями

Вид вредителя	Порода	Встречаемость (% заселённых деревьев)	Степень заселения лесного насаждения (слабая, средняя, сильная)
-	-	-	-
-	-	-	-
-	-	-	-

Повреждено огнём

Вид пожара	Порода	Состояние корневых лап		Состояние корневой шейки		Подсушивание луба	
		процент повреждённых огнём корней	процент деревьев с данным повреждением	ожог корневой шейки по окружности (1/4; 2/4;3/4;более 3/4)	процент деревьев с данным повреждением	по окружности (1/4; 2/4;3/4;более 3/4)	процент деревьев с данным повреждением
-	-	-	-	-	-	-	-
-	-	-	-	-	-	-	-
-	-	-	-	-	-	-	-

Поражено болезнями

Вид болезни	Порода	Встречаемость (% поражённых деревьев)	Степень поражения лесного насаждения (слабая, средняя, сильная)
-	-	-	-
-	-	-	-

3. Выборке подлежит 13.8 % деревьев,

в том числе:

ослабленных \_\_\_\_\_ %

сильно ослабленных \_\_\_\_\_ %

усыхающих \_\_\_\_\_ %

свежего сухостоя \_\_\_\_\_ 9.8 \_\_\_\_\_ %, (причины назначения) изменения уровня грунтовых вод под воздействием почвенно-климатических факторов

в том числе: свежего ветровала \_\_\_\_\_ 4.0 \_\_\_\_\_ %,

свежего бурелома \_\_\_\_\_ %, (причины назначения)

старого ветровала \_\_\_\_\_ %, (причины назначения)

в том числе: старого бурелома \_\_\_\_\_ %

старого сухостоя \_\_\_\_\_ %, (причины назначения)

4. Полнота лесного насаждения после уборки деревьев, подлежащих рубке, составит- 0,5  
Критическая полнота для данной категории лесных насаждений составляет – 0,3

## 5. ЗАКЛЮЧЕНИЕ

С целью предотвращения негативных процессов или снижения ущерба от их воздействия рекомендовано: проведение ВСП. Министерству лесного хозяйства Республики Башкортостан необходимо внести изменения таксационных характеристик в ГИЛ.

Участковое лесничество	Урочище (дача)	Квартал	Выдел	Площадь, выдела, га	Вид мероприятия	Площадь, мероприятия, га	Порода	Запас на выдел, кбм	Крайние сроки проведения
Нурлинское		17	37	28,2	ВСП	28,2	5ЛпЗБ2 Ос	1231	1-4 кв. 2018г.

Ведомость перечета деревьев назначенных в рубку и абрис лесного участка прилагаются (приложение 2 и 3 к Акту)

6. Меры по обеспечению возобновления \_\_\_\_\_ естественное возобновление

7. Мероприятия, необходимые для предупреждения повреждения или поражения смежных насаждений своевременная вывозка древесины одновременно с заготовкой \_\_\_\_\_

Дата проведения обследований 06.2017

Исполнитель работ по проведению лесопатологических обследований:

ФИО Сахаутдинов Р.А. Подпись \_\_\_\_\_

**Ведомость лесных участков с выявленными несоответствиями таксационным описаниям**

Источник данных	Год проведения лесосоустройства	Номер квартала	Номер выдела	Площадь выдела, га	Целевое назначение лесов	Категория защитных лесов	Номер лесопатологического выдела	Площадь лесопатологического выдела, га	Таксационная характеристика										Заложено пробных площадей	
									состав	порода	возраст, лет	средняя высота, м	средний диаметр, см	тип леса	ТУМ	плотота	бонитет	запас, км/га	количество, шт.	общая площадь, га
ТО	2014	17	37	28,2	Защ	Зеленая зона		28,2	5Лп3Б2Ос	Лп	75	20	26	0,6	3	260	4	2,25		
										Б	85	25	32							
										Ос	65	24	30							
Ф		17	37	28,2					5Лп3Б2Ос	Лп	75	20	26	0,6	3	260				
										Б	85	25	32							
										Ос	65	24	30							

ТО – таксационные описания

Ф - фактическая характеристика лесного насаждения Исполнитель работ по проведению лесопатологических обследований:

ФИО Сахатудинов Р.А. Подпись

## Приложение 1.1

к акту лесопатологических обследований  
**Результаты проведения лесопатологических обследований лесных насаждений за июнь 2017 г.**

Субъект Российской Федерации Республика Башкортостан (месяц) Уфимское  
 Лесничество (лесопарк) Уфимское  
 Участковое лесничество Нурлинское Уроцище (лесная дача)

1	2	3	4	5	6	7	Таксационная характеристика лесного насаждения								17	Распределение деревьев по категориям состояния, % от запаса										27	29	30	31	Рекомендуемые мероприятия				
							8	9	10	11	12	13	14	15		16	18	19	20	21	22	23	24	25	26					27	32	33		
Номер квартала	Номер выдела	Площадь выдела, га	Целевое назначение лесов	Категория защитных лесов	Номер лесопатологического выдела	Площадь лесопатологического выдела, га	состав	попoда	возраст	средняя высота, м	средний диаметр, см	тип леса	плотнoта	бонитет	запас, куб. м/га	Число деревьев на пробе, шт.	без признаков ослабления	ослабленные	сильно ослабленные	усыхающие	свежий сухой	старый сухой	свежий ветровал	старый ветровал	свежий бурелом	старый бурелом	Признаки повреждения деревьев	Доля повреждённых деревьев, %	Причина ослабления, повреждена	Поджегит рубке, %	вид	площадь, га		
17	37	28,2	3	3		28,2	5	Лп	75	20	26	СН	0,6	3	130	620	22	22	22	19	9	6	0	0	0	0	355	10	773					
							3	Б	85	25	32				78	251	16	28	20	18	10	8	0	0	0	0	358	14	773	16,8	ВСР	28,2		
							2	Ос	65	24	30				52	157	24	17	20	19	14	6	0	0	0	103	0	773						

Примечание – Показатели, не соответствующие таксационному описанию отмечаются «\*»  
 Исполнитель работ по проведению лесопатологических обследований:

ФИО Сахутдинов Р.А. Подпись Р.А. Сахутдинов Дата составления документа 08.11.17 Телефон 8 (347) 248-19-91

**Ведомость перечета деревьев назначенных в рубку**

## ВРЕМЕННАЯ ПРОБНАЯ ПЛОЩАДЬ № 1

Субъект Российской Федерации Республика Башкортостан  
Лесничество (лесопарк) Уфимское Квартл 17 Выдел 37  
Площадь 28.2 га,

Номер очага вредных организмов \_\_\_\_\_ Размер пробной площади 2.25 га

Таксационная характеристика:

Тип леса СН Состав 5Лп3Ос2Б+Ил Возраст 85 Бонитет 3

Полнота 0,6 Запас на га 255 \ Возобновление естественное

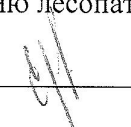
Время и причина ослабления лесного насаждения изменения уровня грунтовых вод под воздействием почвенно-климатических факторов

Тип очага вредных организмов: эпизодический, хронический (подчеркнуть)

Фаза развития очага вредных организмов: начальная, нарастания численности, собственно вспышка, кризис (подчеркнуть)

Состояние лесного насаждения, намечаемые мероприятия неудовлетворительное, выборочная санитарная рубка

Исполнитель работ по проведению лесопатологических обследований:

ФИО Сахаутдинов Р.А. Подпись 

Дата составления документа 08.11.17 Телефон 8 (347) 248-19-91

## ВЕДОМОСТЬ ПЕРЕЧЕТА ДЕРЕВЬЕВ

ведомость перечёта деревьев

Порода:	ЛИПА		кв	17	выд	37	пр.плошад ь	2.25										
Ступени	Количество деревьев по категориям состояния, шт.													Всего деревьев				
толщины														по ступеням				
см														толщины				
												ветровал,		шт.	в т.ч. подлежа т			
												бурелом				шт.	рубке, шт	
	I	II	III	IV		V		VI			НЗ	З	О	НЗ	З			О
	1	2	3	4	5	6	7	8	9	10	11	12	13	14	15	16		
8															0	0		
12	40		13									20			73	20		
16	122	31	30	10											193	10		
20	310	25	10												345	0		
24	170	14	12									51			247	51		
28	72	13										32			117	32		
32	23														23	0		
36 и более															0	0		
кубомасса	195.9	20.6	10.6	1.2	0.0	0.0	0.0	0.0	0.0	0.0	0.0	34.9	0.0	0.0	263.3	36		
Итого, %	36.7	3.9	2.0	0.2	0.0	0.0	0.0	0.0	0.0	0.0	6.5	0.0	0.0	49.3	6.5			
Шт.	737	83	65	10	0	0	0	0	0	0	0	103	0	0	998	113		

Порода: Береза

Ступени	Количество деревьев по категориям состояния, шт.													Всего деревьев				
толщины														по ступеням				
см														толщины				
												ветровал,		шт.	в т.ч. подлежа т			
												бурелом				шт.	рубке,шт	
	I	II	III	IV		V		VI			НЗ	З	О	НЗ	З			О
	1	2	3	4	5	6	7	8	9	10	11	12	13	14	15	16		
8															0	0		
12															0	0		
16															0	0		
20															0	0		
24															0	0		
28	13														13	0		
32	12														12	0		
36 и более	45														45	0		
кубомасса	84.8	0.0	0.0	0.0	0.0	0.0	0.0	0.0	0.0	0.0	0.0	0.0	0.0	0.0	84.8	0.0		
Итого, %	15.9	0.0	0.0	0.0	0.0	0.0	0.0	0.0	0.0	0.0	0.0	0.0	0.0	0.0	15.9	0.0		

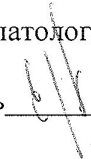




кубомасса	0.0	0.0	0.0	4.5	0.0	0.0	0.0	0.0	0.0	0.0	0.0	0.0	0.0	0.0	4.5	0.0
Итого, %	0.0	0.0	0.0	0.8	0.0	0.0	0.0	0.0	0.0	0.0	0.0	0.0	0.0	0.0	0.8	0.0
Шт.	0	0	0	24	0	0	0	0	0	0	0	0	0	0	24	0

*Примечание: НЗ – незаселенное, З – заселенное, О – отработанное вредителями*

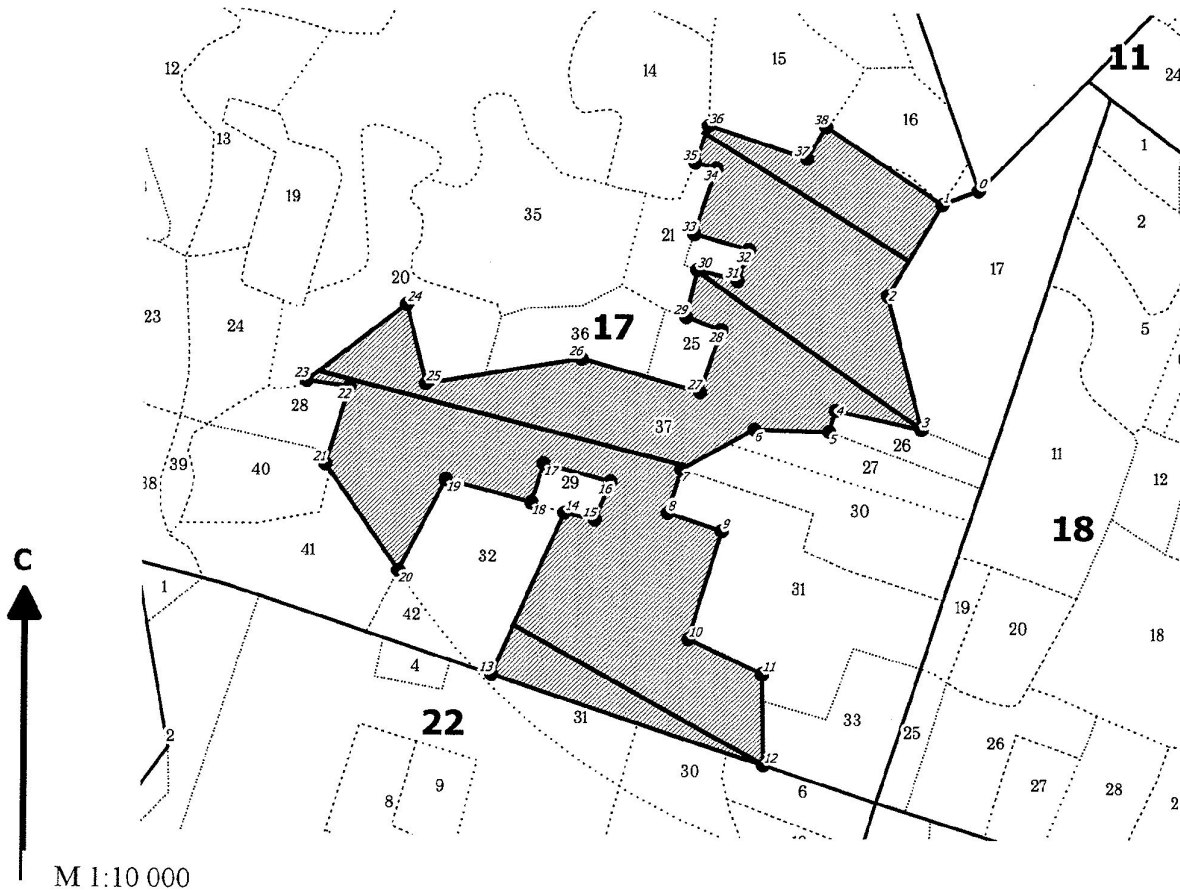
Исполнитель работ по проведению лесопатологических обследований:

ФИО Сахаутдинов Р.А. Подпись 

Дата составления документа 08.11.17 Телефон 8 (347) 248-19-91

Лесничество: Уфимское  
Участковое лесничество: Нурлинское  
Вид СОМ: ВСР. Квартал: 17. Площадь: 28,2 га

Абрис участка



М 1:10 000

N выдела	Ленты (круговой площадки) перечета				
	N ленты (площадки)	длина, м	ширина, м	радиус, м	Площадь, га
37	1	350	10		0,35
	2	400	15		0,6
	3	600	15		0,9
	4	400	10		0,4

Номера точек	Координаты	Румбы линий	Длина, м	Номера точек	Координаты	Румбы линий	Длина, м	Номера точек	Координаты	Румбы линий	Длина, м	Номера точек	Координаты	Румбы линий	Длина, м
0-1		ЮЗ 69°26'	55	11-12		ЮВ 01°08'	132	22-23		СЗ 82°00'	62	33-34		СВ 18°17'	100
1-2		ЮЗ 30°49'	151	12-13		СЗ 71°59'	415	23-24		СВ 52°31'	181	34-35		СЗ 75°44'	51
2-3		ЮВ 14°23'	197	13-14		СВ 23°55'	255	24-25		ЮВ 13°47'	117	35-36		СВ 19°54'	57
3-4		СЗ 77°56'	126	14-15		ЮВ 77°42'	45	25-26		СВ 80°31'	228	36-37		ЮВ 71°46'	149
4-5		ЮЗ 16°39'	52	15-16		СВ 21°35'	60	26-27		ЮВ 74°56'	178	37-38		СВ 31°12'	54
5-6		СЗ 88°45'	108	16-17		СЗ 75°21'	100	27-28		СВ 18°48'	94	38-1		ЮВ 56°31'	201
6-7		ЮЗ 61°03'	120	17-18		ЮЗ 16°58'	59	28-29		СЗ 70°21'	54				
7-8		ЮЗ 16°32'	67	18-19		СЗ 75°19'	128	29-30		СВ 13°01'	69				
8-9		ЮВ 71°54'	82	19-20		ЮЗ 26°54'	149	30-31		ЮВ 75°57'	60				
9-10		ЮЗ 16°51'	163	20-21		СЗ 34°42'	187	31-32		СВ 20°13'	47				
10-11		ЮВ 65°22'	118	21-22		СВ 16°59'	116	32-33		СЗ 74°40'	82				

Условные обозначения: кварталы ЛПИ выдел промеры лента поворотные точки выдела

Исполнитель работ по проведению лесопатологического обследования:

ФИО Сагаудинов Р.А., инженер-лесопатолог ЦЗЛ Респ. Башкортостан \_\_\_\_\_ Подпись \_\_\_\_\_

ФИО \_\_\_\_\_ Подпись \_\_\_\_\_

Дата составления документа \_\_\_\_\_ Телефон (347)248-19-91 \_\_\_\_\_