


УТВЕРЖДАЮ:

Заместитель министра лесного хозяйства

Республики Башкортостан

 Мурзагильдин А.Р.

« 17 » ноября 2017 г.

Акт 1570  
лесопатологического обследования

лесных насаждений Уфимского лесничества (лесопарка)

Республики Башкортостан (субъект РФ)

Способ лесопатологического обследования: 1. Визуальный

2. Инструментальный

Место проведения

Участковое лесничество	Урочище (дача)	Квартал (кварталы)	Выдел (выделы)	Площадь, га
<i>Благовещенское</i>		<i>156</i>	<i>4</i>	<i>55,9</i>

Лесопатологическое обследование проведено на общей площади 55,0 га.



## 2. Инструментальное обследование лесного участка

1. Фактическая таксационная характеристика лесного насаждения соответствует (не соответствует) (нужное подчеркнуть) таксационному описанию. Причины несоответствия Давность лесоустройства

Ведомость лесных участков с выявленными несоответствиями таксационным описаниям приведена в приложении 1 к Акту.

2. Состояние насаждений: с нарушенной устойчивостью   
с утраченной устойчивостью

причины повреждения: изменение уровня грунтовых вод под воздействием почвенно-климатических факторов, голландская болезнь ильмовых, бурелом прошлых лет.

В том числе:

заселено (отработано) стволовыми вредителями

Вид вредителя	Порода	Встречаемость (% заселённых деревьев)	Степень заселения лесного насаждения (слабая, средняя, сильная)
-	-	-	-
-	-	-	-
-	-	-	-

Повреждено огнём

Вид пожара	Порода	Состояние корневых лап		Состояние корневой шейки		Подсушивание луба	
		процент повреждённых огнём корней	процент деревьев с данным повреждением	ожог корневой шейки по окружности (1/4; 2/4;3/4;более 3/4)	процент деревьев с данным повреждением	по окружности (1/4; 2/4;3/4;более 3/4)	процент деревьев с данным повреждением
-	-	-	-	-	-	-	-
-	-	-	-	-	-	-	-
-	-	-	-	-	-	-	-

Поражено болезнями

Вид болезни	Порода	Встречаемость (% поражённых деревьев)	Степень поражения лесного насаждения (слабая, средняя, сильная)
Голландская болезнь ильмовых	В	90	сильная
-	-	-	-

3. Выборке подлежит 11 % деревьев,

в том числе:

ослабленных \_\_\_\_\_ %

сильно ослабленных \_\_\_\_\_ %

усыхающих \_\_\_\_\_ %

свежего сухостоя           \_\_5\_\_ %  
свежего ветровала       \_\_%  
свежего бурелома       \_\_\_%  
старого сухостоя       \_\_5\_\_ %  
старого бурелома       \_\_1\_\_ %  
старого ветровала       \_\_\_%

4. Полнота лесного насаждения после уборки деревьев, подлежащих рубке, составит- 0,6  
Критическая полнота для данной категории лесных насаждений составляет – 0,3

#### 5. ЗАКЛЮЧЕНИЕ

С целью предотвращения негативных процессов или снижения ущерба от их воздействия рекомендовано: проведение ВСП.

Участковое лесничество	Урочище (дача)	Квартал	Выдел	Площадь, выдела, га	Вид мероприятия	Площадь, мероприятия, га	Порода	Запас на выдел, кбм	Крайние сроки проведения
Благовещенское		156	4	55,9	ВСП	55,0	Б,Дн,Лп, Ил	1188,0	1-4 кв.2018г.

Ведомость перечета деревьев назначенных в рубку и абрис лесного участка прилагаются (приложение 2 и 3 к Акту)

6. Меры по обеспечению возобновления: посадка лесных культур

7. Мероприятия, необходимые для предупреждения повреждения или поражения смежных насаждений своевременная вывозка древесины одновременно с заготовкой

Дата проведения обследований июнь 2017

Исполнитель работ по проведению лесопатологических обследований:

ФИО Кутлубаев А.А. инженер – лесопатолог Филиала ФБУ «Рослесозащита» - ЦЗЛ РБ

Подпись 

**Ведомость лесных участков с выявленными несоответствиями таксационным описаниям**

Источник данных	Год проведения лесосурьейства	Номер квартала	Номер выдела	Площадь выдела, га	Целевое назначение лесов	Категория защитных лесов	Номер лесопатологического выдела	Площадь лесопатологического выдела, га	Таксационная характеристика										Заложено пробных площадей			
									состав	порода	возраст, лет	средняя высота, м	средний диаметр, см	тип леса	ТУМ	полнота	бонитет	запас, км/га	количество, шт.	общая площадь, га		
ТО	2014	156	4	55,9	Защ	Зеленая зона		55,0	7Лп1Б1Дн1Кл+В	Лп	75	19	22		0,7	3	270	СН	4	4,5		
										Б	85	25	36									
										Дн	75	21	32									
										Кл	75	16	28									
										В	75											
Ф	2017	156	4	55,9	Защ	Зеленая зона		55,0	7Лп1Б1Дн1В	Лп	75	19	22		0,7	3	270	СН	4	4,5		
										Б	75	25	36									
										Дн	75	21	32									
										Кл	75	16	28									
										В	75											

ТО – таксационные описания

Ф - фактическая характеристика лесного насаждения

Исполнитель работ по проведению лесопатологических обследований:

ФИО Кутлубаев А.А. инженер – лесопатолог Филиала ФБУ «Рослесозащита» - ЦЗЛ РБ Подпись



102-усыхание менее 1/4 до 1/2 ветвей в кроне, свежее;  
103-усыхание менее 1/4 до 3/4 ветвей в кроне, свежее;  
104-усыхание более 3/4 ветвей в кроне, свежее;  
114-усыхание более 3/4 ветвей в кроне, прошлых лет;  
218-слом стволов под кроной прошлых лет;

Исполнитель работ по проведению лесопатологических обследований:

ФИО Кутлубаев А.А. инженер – лесопатолог Филиала ФБУ «Рослесозащита» - ЦЗЛ РБ Подпись \_\_\_\_\_



Дата составления документа 18.10.2017г Телефон 8 (347) 248-19-91

## Ведомость перечета деревьев назначенных в рубку

### ВРЕМЕННАЯ ПРОБНАЯ ПЛОЩАДЬ № 1

Субъект Российской Федерации Республика Башкортостан  
Лесничество (лесопарк) Бирское Квартл 156 Выдел 4  
Площадь 55.0га,

Номер очага вредных организмов \_\_\_\_\_ Размер пробной площади 4,5 га

Таксационная характеристика:

Тип леса СН Состав 7Лп1Б1Дн1В Возраст 75 Бонитет 3

Полнота 0,7 Запас на га 270 Возобновление \_\_\_\_\_

Время и причина ослабления лесного насаждения изменение уровня грунтовых вод под воздействием почвенно-климатических факторов, голландская болезнь ильмовых.

Тип очага вредных организмов: эпизодический, хронический (подчеркнуть)

Фаза развития очага вредных организмов: начальная, нарастания численности, собственно вспышка, кризис (подчеркнуть)

Состояние лесного насаждения, намечаемые мероприятия неудовлетворительное, выборочная санитарная рубка

Исполнитель работ по проведению лесопатологических обследований:

ФИО Кутлубаев А.А. инженер – лесопатолог Филиала ФБУ «Рослесозащита» - ЦЗЛ РБ

Дата составления документа 18.10.2017г. Телефон 8 (347) 248-19-91





Порода: **ДУБ**

Ступени толщины , см	Количество деревьев по категориям состояния, шт.													Всего деревьев по ступеням толщины	
	I	II	III	IV		V		VI			ветровал, бурелом			шт.	в т.ч. подлежа т рубке, шт
НЗ				З	НЗ	З	НЗ	З	О	НЗ	З	О			
1	2	3	4	5	6	7	8	9	10	11	12	13	14	15	16
8	0													0	0
12	0	0	0			0		0						0	0
16	0	0	0	0		0		0			0			0	0
20	0	0	0	0		0		0			0			0	0
24	19	16	3	0		2		2			1			43	5
28	35	21	2	0		2		2			1			63	5
32	18	19	5	0		1		1			0			44	2
36 и более	0	0	0	0		0		1			0			1	1
Итого, %	47.0	37.5	7.0	0.0	0.0	3.1	0.0	4.3	0.0	0.0	1.1	0.0	0.0	100.0	8.4

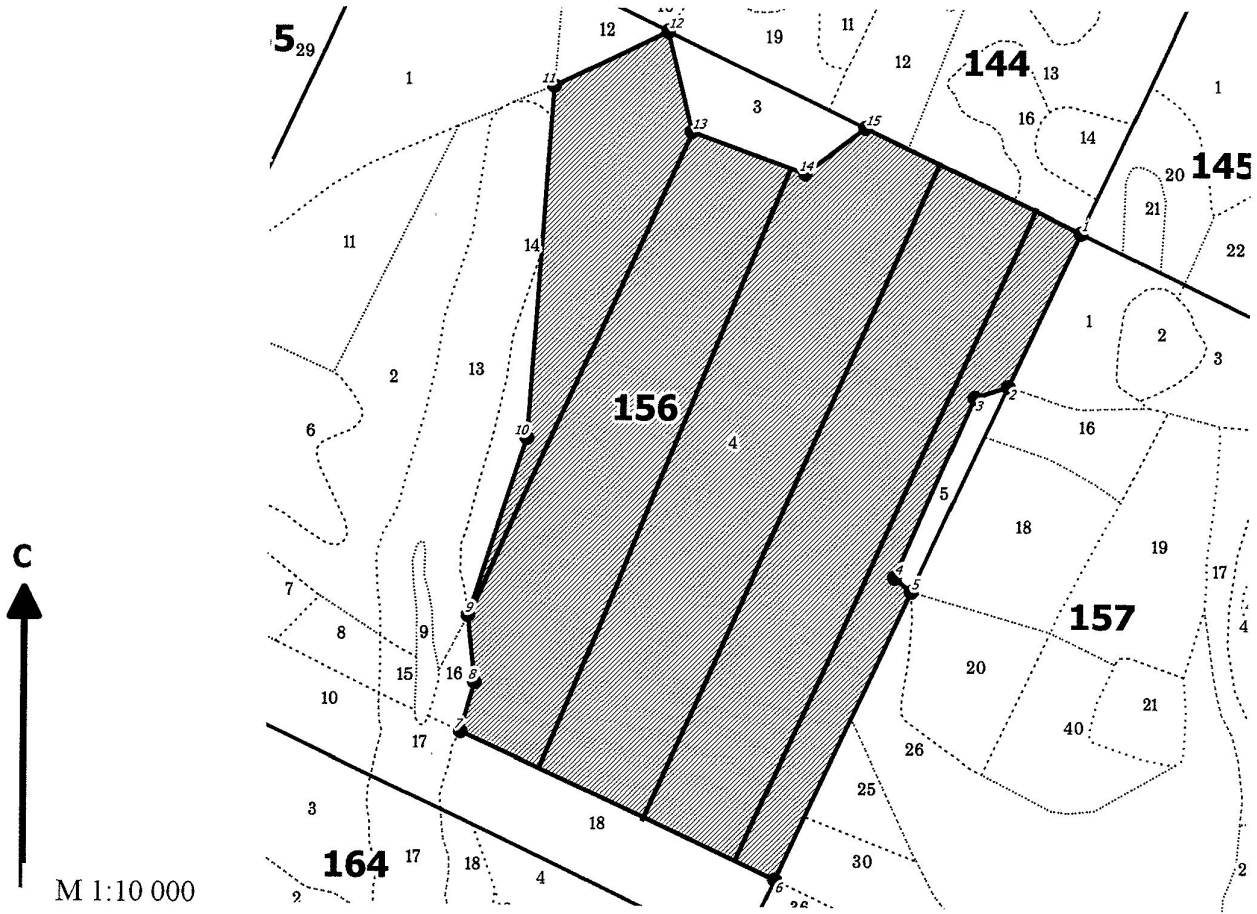
Порода: **ВЯЗ**

Ступени толщины см	Количество деревьев по категориям состояния, шт.													Всего деревьев по ступеням толщины	
	I	II	III	IV		V		VI			ветровал, бурелом			шт.	в т.ч. подлежа т рубке,шт
НЗ				З	НЗ	З	НЗ	З	О	НЗ	З	О			
1	2	3	4	5	6	7	8	9	10	11	12	13	14	15	16
8	0													0	0
12	0	0	0	0		0		0						0	0
16	0	0	0	0		0		0			0			0	0
20	0	0	0	0		3		1						4	4
24	0	0	0	0		1		1			4			6	6
28	5	19	0	0		10		1			2			37	13
32	5	34	0	0		12		13			2			66	27
36 и более	5	16	0	0		11		2			1			35	14
Итого, %	1.0	4.8	0.0	0.0	0.0	2.4	0.0	1.2	0.0	0.0	0.5	0.0	0.0	9.9	4.1

Примечание: НЗ – незаселенное, З – заселенное, О – отработанное вредителями.

Абрис участка

Лесничество: Уфимское  
Участковое лесничество: Благовещенское  
Вид СОМ: ВСР. Площадь: 55,0 га



N выдела	Ленты (круговой площадки) перечета				
	N ленты (площадки)	длина, м	ширина, м	радиус, м	Площадь, га
4	1	730	10		0,73
	2	970	10		0,97
	3	880	15		1,3
	4	980	15		1,47

Номера точек	Координаты	Румбы линий	Длина, м	Номера точек	Координаты	Румбы линий	Длина, м	Номера точек	Координаты	Румбы линий	Длина, м
1-2		ЮЗ 24°55'	236	9-10		СВ 18°19'	259				
2-3		ЮЗ 71°29'	49	10-11		СВ 04°09'	492				
3-4		ЮЗ 23°43'	273	11-12		СВ 64°31'	176				
4-5		ЮВ 50°46'	30	12-13		ЮВ 13°37'	143				
5-6		ЮЗ 24°55'	446	13-14		ЮВ 69°58'	169				
6-7		СЗ 65°12'	487	14-15		СВ 52°38'	106				
7-8		СВ 15°27'	72	15-1		ЮВ 64°26'	332				
8-9		СЗ 06°05'	94								

Условные обозначения:   
 кварталы   
 выдела   
 ЛП выдел   
 промеры   
 поворотные точки   
 лента

Исполнитель работ по проведению лесопатологического обследования:

ФИО Кутлубаев А.А., инженер-лесопатолог ЦЗЛ Респ. Башкортостан

Подпись

ФИО

Подпись

Дата составления документа

18.10.17г.

Телефон (347)248-19-91