


УТВЕРЖДАЮ:

Заместитель министра лесного хозяйства

Республики Башкортостан

 Мурзагильдин А.Р.

« 17 » ноября 2017 г.

Акт 1567

лесопатологического обследования

лесных насаждений Уфимского лесничества (лесопарка)

Республики Башкортостан (субъект РФ)

Способ лесопатологического обследования: 1. Визуальный

2. Инструментальный

Место проведения

Участковое лесничество	Урочище (дача)	Квартал (кварталы)	Выдел (выделы)	Площадь, га
<i>Чимминское</i>		53	15	5,7

Лесопатологическое обследование проведено на общей площади 5,7 га.

2. Инструментальное обследование лесного участка

1. Фактическая таксационная характеристика лесного насаждения соответствует (не соответствует) (нужное подчеркнуть) таксационному описанию. Причины несоответствия: изменение состава

Ведомость лесных участков с выявленными несоответствиями таксационным описаниям приведена в приложении 1 к Акту.

2. Состояние насаждений: **с нарушенной устойчивостью**
с утраченной устойчивостью

причины повреждения: бактериальное заболевание березы, изменение уровня грунтовых вод под воздействием почвенно-климатических факторов, бурелом прошлых лет, трутовик ложный осиновый.

В том числе:

заселено (отработано) стволовыми вредителями

Вид вредителя	Порода	Встречаемость (% заселённых деревьев)	Степень заселения лесного насаждения (слабая, средняя, сильная)
-	-	-	-
-	-	-	-
-	-	-	-

Повреждено огнём

Вид пожара	Порода	Состояние корневых лап		Состояние корневой шейки		Подсушивание луба	
		процент повреждённых огнём корней	процент деревьев с данным повреждением	ожог корневой шейки по окружности (1/4; 2/4; 3/4; более 3/4)	процент деревьев с данным повреждением	по окружности (1/4; 2/4; 3/4; более 3/4)	процент деревьев с данным повреждением
-	-	-	-	-	-	-	-
-	-	-	-	-	-	-	-
-	-	-	-	-	-	-	-

Поражено болезнями

Вид болезни	Порода	Встречаемость (% поражённых деревьев)	Степень поражения лесного насаждения (слабая, средняя, сильная)
<i>Бактериальное заболевание березы</i>	Б	73	сильная
-	-	-	-

3. Выборке подлежит 14 % деревьев,

в том числе:

ослабленных _____ %

сильно ослабленных _____ %

усыхающих ___ %

свежего сухостоя ___ 5 ___ % (бактериальное заболевание березы, изменение уровня грунтовых вод под воздействием почвенно-климатических факторов, трутовик ложный осиновый)

свежего ветровала ___ %

свежего бурелома ___ %

старого сухостоя ___ 6 ___ % (бактериальное заболевание березы, изменение уровня грунтовых вод под воздействием почвенно-климатических факторов, трутовик ложный осиновый)

старого бурелома ___ 3 ___ % (бурелом прошлых лет)

старого ветровала ___ %

4. Полнота лесного насаждения после уборки деревьев, подлежащих рубке, составит- 0,5
Критическая полнота для данной категории лесных насаждений составляет – 0,3

5. ЗАКЛЮЧЕНИЕ

С целью предотвращения негативных процессов или снижения ущерба от их воздействия рекомендовано: проведение ВСП. Министерству лесного хозяйства Республики Башкортостан необходимо внести изменения таксационных характеристик в ГИЛ.

Участковое лесничество	Урочище (дача)	Квартал	Выдел	Площадь, выдела, га	Вид мероприятия	Площадь, мероприятия, га	Порода	Запас на выдел, кбм	Крайние сроки проведения
<i>Чимминское</i>		<i>53</i>	<i>15</i>	<i>5,7</i>	<i>ВСП</i>	<i>5,7</i>	<i>Б.Д.ОС</i>	<i>123</i>	<i>1-4 кв.2018г.</i>

Ведомость перечета деревьев назначенных в рубку и абрис лесного участка прилагаются (приложение 2 и 3 к Акту)


6. Меры по обеспечению возобновления: естественное возобновление

7. Мероприятия, необходимые для предупреждения повреждения или поражения смежных насаждений своевременная вывозка древесины одновременно с заготовкой _____

Дата проведения обследований июнь 2017

Исполнитель работ по проведению лесопатологических обследований:

ФИО Кутлубаев А.А. инженер – лесопатолог Филиала ФБУ «Рослесозащита» - ЦЗЛ РБ

Подпись 

Ведомость лесных участков с выявленными несоответствиями таксационным описаниям

Источник данных	Год проведения лесосурьейства	Номер квартала	Номер выдела	Площадь выдела, га	Целевое назначение лесов	Зеленая зона	Категория защитных лесов	Номер лесопатологического выдела	Площадь лесопатологического выдела, га	Таксационная характеристика										Заложено пробных площадей		
										состав	попада	возраст, лет	средняя высота, м	средний диаметр, см	тип леса	ТУМ	полнота	бонитет	запас, км/га	количество, шт.	общая площадь, га	
ТО	2014	53	15	5.7		Зеленая зона			5.7	10Б+Д	Б	85	25	32	СН	0,6	2	180	2	0.52		
											Д	65										
Ф	2017	53	15	5.7	Защ	Зеленая зона			5.7	9Б1Д+ОС	Б	85	25	32	СН	0,6	2	180	2	0.52		
											Д	65	21	26								
											ОС											

ТО – таксационные описания

Ф - фактическая характеристика лесного насаждения

Исполнитель работ по проведению лесопатологических обследований:

ФИО Кутлубаев А.А. инженер – лесопатолог Филиала ФБУ «Рослесозащита» - ЦЗЛ РБ Подпись

Приложение 1.1

к акту лесопатологических обследований
Результаты проведения лесопатологических обследований лесных насаждений за июнь 2017 г.

(месяц)

Субъект Российской Федерации Республика Башкортостан Лесничество (лесопарк) Уфимское

Участковое лесничество Чиминское

Урочище (лесная дача)

№ квартала	№ выдела	Площадь выдела, га	Целевое назначение лесов	Категория защитных лесов	№ лесопатологического выдела	Площадь лесопатологического выдела, га	Таксационная характеристика лесного насаждения								Число деревьев на пробе, шт.	Распределение деревьев по категориям состояния, % от запаса										Признаки повреждения деревьев	Доля повреждённых деревьев, %	Причина ослабления, повреждения	Поджиг рубке, %	Рекомендуемые мероприятия									
							состав	порода	возраст	средняя высота, м	средний диаметр, см	тип леса	полнота	бонитет		запас, куб. м/га	без признаков ослабления	ослабленные	усыхающие	свежий сухостой	старый сухостой	свежий ветровал	старый ветровал	свежий бурелом	старый бурелом					101.102.103.104.218	101.102.103.104	801.101.102.103.104	ВСР	вид	площадь, га				
53	15	5.7	3	133		5.7	9Б1Д+ОС	Б	85	25	32						104	28.0	39.8	22.7		2.3	3.6						3.7	101.102.103.104.218	72	391.773.822	12	ВСР	5.7				
								Д	65	21	26					13		32.8	37.9		15.8	13.5							101.102.103.104	100	773								
								О								8		54.8	18.5		13.3	13.3							801.101.102.103.104	100	358.773								

Примечание – Показатели, не соответствующие таксационному описанию отмечаются «*»


101-усыхание менее 1/4ветвейв кроне, свежее;

102-усыхание менее 1/4 до 1/2ветвей в кроне, свежее;

104-усыхание более 3/4ветвей в кроне, свежее;

114-усыхание более 3/4ветвей в кроне, прошлых лет;
801 -наличие плодовых тел на стволе;
218-слом ствола под кроной, прошлых лет;

Исполнитель работ по проведению лесопатологических обследований:

ФИО Кутлубаев А.А. инженер – лесопатолог Филиала ФБУ «Рослесозащита» - ЦЗЛ РБ Подпись 

Дата составления документа 16.10.2017г Телефон 8 (347) 248-19-91

Ведомость перечета деревьев назначенных в рубку

ВРЕМЕННАЯ ПРОБНАЯ ПЛОЩАДЬ № 1

Субъект Российской Федерации Республика Башкортостан
Лесничество (лесопарк) Чимшинское Квартл 53 Выдел 15
Площадь 5.7га,

Номер очага вредных организмов _____ Размер пробной площади 0.52 га

Таксационная характеристика:

Тип леса СН Состав 9Б1Д+ОС Возраст 85 Бонитет 2

Полнота 0.6 Запас на га 180 Возобновление _____

Время и причина ослабления лесного насаждения *бактериальное заболевание березы, изменение уровня грунтовых вод под воздействием почвенно-климатических факторов, бурелом прошлых лет, трутовик ложный осиновый.*

Тип очага вредных организмов: эпизодический, хронический (подчеркнуть)

Фаза развития очага вредных организмов: начальная, нарастания численности, собственно вспышка, кризис (подчеркнуть)

Состояние лесного насаждения, намечаемые мероприятия неудовлетворительное, выборочная санитарная рубка

Исполнитель работ по проведению лесопатологических обследований:

ФИО Кутлубаев А.А. инженер – лесопатолог Филиала ФБУ «Рослесозащита» - ЦЗЛ РБ

Дата составления документа 16.10.2017г. Телефон 8 (347) 248-19-91

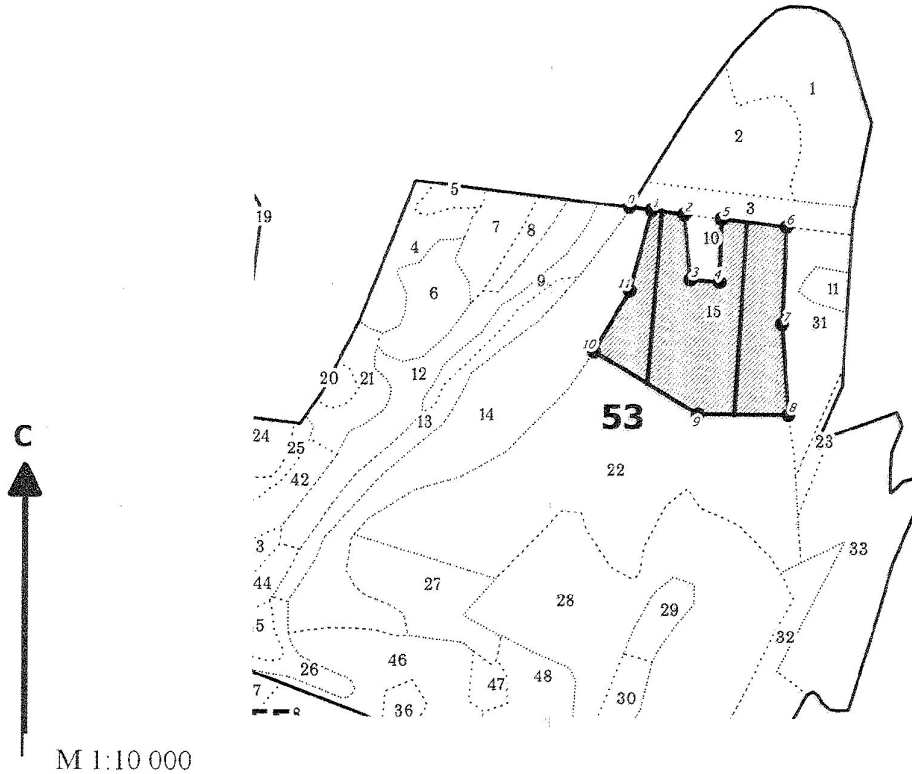
Порода: **ОСИНА**

Ступени толщины, см	Количество деревьев по категориям состояния, шт.													Всего деревьев по ступеням толщины	
										ветровал, бурелом			шт.	в т.ч. подлежат рубке, шт	
	I	II	III	IV		V		VI			НЗ	З			О
	2	3	4	5	6	7	8	9	10	11	12	13	14	15	16
8	0													0	0
12	0	0	0			0		0		0				0	0
16	0	0	0	0		0		0			0			0	0
20	0	0	0	0		0		0			0			0	0
24	0	1	2	0		0		0			0			3	0
28	0	2	0	0		1		1			0			4	2
32	0	1	0	0		0		0			0			1	0
36 и более	0	0	0	0		0		0			0			0	0
Итого, %	0.0	54.8	18.5	0.0	0.0	13.3	0.0	13.3	0.0	0.0	0.0	0.0	0.0	100.0	26.6

Примечание: НЗ – незаселенное, З – заселенное, О – отработанное вредителями

Абрис участка к акту лесопатологического обследования

Лесничество: Уфимское
 Участковое лесничество: Чишминское
 Вид СОМ: ВСР. Площадь: 5,7 га



№ выдела	Ленты (круговой площадки) перечета				
	№ ленты (площадки)	длина. м	ширина. м	радиус. м	Площадь. га
15	1	250	10		0,25
	2	270	10		0,27

Номера точек	Координаты	Румбы линий	Длина. м	Номера точек	Координаты	Румбы линий	Длина. м	Номера точек	Координаты	Румбы линий	Длина. м
0-1		СЗ 81° 07'	30	6-7		КЗ 02° 16'	142				
1-2		ЮВ 83° 13'	47	7-8		КЗ 04° 13'	131				
2-3		ЮВ 05° 23'	95	8-9		СЗ 89° 50'	130				
3-4		ЮВ 85° 16'	42	9-10		СЗ 59° 28'	175				
4-5		СВ 01° 42'	91	10-11		СВ 29° 45'	103				
5-6		ЮВ 83° 12'	94	11-1		СВ 15° 12'	121				
0-1		СЗ 81° 07'	30	6-7		КЗ 02° 16'	142				

Условные обозначения: кварталы ЛСП выдел поворотные точки лента
 выдела промеры

Исполнитель работ по проведению лесопатологического обследования:

ФИО Кудлубаев А.А., инженер-лесопатолог ЦЗЛ Респ. Башкортостан

Подпись

ФИО 16.10.17г.

Подпись

Дата составления документа _____ Телефон (347)248-19-91