


УТВЕРЖДАЮ:

Заместитель министра лесного хозяйства

Республики Башкортостан

 Мурзагильдин А.Р.

« 17 » ноября 2017 г.

Акт

1565

лесопатологического обследования

лесных насаждений Уфимского лесничества (лесопарка)

Республики Башкортостан (субъект РФ)

Способ лесопатологического обследования: 1. Визуальный

2. Инструментальный

Место проведения

| Участковое лесничество | Урочище (дача) | Квартал (кварталы) | Выдел (выделы) | Площадь, га |
|------------------------|----------------|--------------------|----------------|-------------|
| <i>Чимминское</i> | | 24 | 7 | 12,0 |
| | | | | |
| | | | | |
| | | | | |

Лесопатологическое обследование проведено на общей площади 12,0 га.



2. Инструментальное обследование лесного участка

1. Фактическая таксационная характеристика лесного насаждения соответствует (не соответствует) (нужное подчеркнуть) таксационному описанию.
2. Ведомость лесных участков с выявленными несоответствиями таксационным описаниям приведена в приложении 1 к Акту.

2. Состояние насаждений: **с нарушенной устойчивостью**
с утраченной устойчивостью

причины повреждения: изменение уровня грунтовых вод под воздействием почвенно –климатических факторов трутовик ложный осиновый, бурелом прошлых лет.

В том числе:

заселено (отработано) стволовыми вредителями

| Вид вредителя | Порода | Встречаемость (% заселённых деревьев) | Степень заселения лесного насаждения (слабая, средняя, сильная) |
|---------------|--------|---------------------------------------|---|
| - | - | - | - |
| - | - | - | - |
| - | - | - | - |

Повреждено огнём

| Вид пожара | Порода | Состояние корневых лап | | Состояние корневой шейки | | Подсушивание луба | |
|------------|--------|-----------------------------------|--|--|--|--|--|
| | | процент повреждённых огнём корней | процент деревьев с данным повреждением | ожог корневой шейки по окружности (1/4; 2/4;3/4;более 3/4) | процент деревьев с данным повреждением | по окружности (1/4; 2/4;3/4;более 3/4) | процент деревьев с данным повреждением |
| - | - | - | - | - | - | - | - |
| - | - | - | - | - | - | - | - |
| - | - | - | - | - | - | - | - |

Поражено болезнями

| Вид болезни | Порода | Встречаемость (% поражённых деревьев) | Степень поражения лесного насаждения (слабая, средняя, сильная) |
|--------------------------|--------|---------------------------------------|---|
| Трутовик ложный осиновый | ОС | 100 | сильная |

3. Выборке подлежит 22 % деревьев,

в том числе:

ослабленных _____ %

сильно ослабленных _____ %

усыхающих _____ %

свежего сухостоя 11 % (изменение уровня грунтовых вод под воздействием почвенно – климатических факторов трутовик ложны)

свежего ветровала %

свежего бурелома %

старого сухостоя 10 % (изменение уровня грунтовых вод под воздействием почвенно – климатических факторов трутовик ложный осиновый)

старого бурелома 1 % (бурелом прошлых лет)

старого ветровала %

4. Полнота лесного насаждения после уборки деревьев, подлежащих рубке, составит- 0.55
Критическая полнота для данной категории лесных насаждений составляет – 0,3

5. ЗАКЛЮЧЕНИЕ

С целью предотвращения негативных процессов или снижения ущерба от их воздействия рекомендовано: проведение ВСП. Министерству лесного хозяйства Республики Башкортостан необходимо внести изменения таксационных характеристик в ГИЛ.

| Участковое лесничество | Урочище (дача) | Квартал | Выдел | Площадь, выдела, га | Вид мероприятия | Площадь, мероприятия, га | Порода | Запас на выдел, кбм | Крайние сроки проведения |
|------------------------|----------------|-----------|----------|---------------------|-----------------|--------------------------|--------------------|---------------------|--------------------------|
| <i>Чимшинское</i> | | <i>24</i> | <i>7</i> | <i>12.0</i> | <i>ВСП</i> | <i>12.0</i> | <i>ОС.Б. Д</i> | <i>475</i> | <i>1-4 кв.2018г.</i> |
| | | | | | | | | | |
| | | | | | | | | | |

Ведомость перечета деревьев назначенных в рубку и абрис лесного участка прилагаются (приложение 2 и 3 к Акту)

6. Меры по обеспечению возобновления: естественное возобновление

7. Мероприятия, необходимые для предупреждения повреждения или поражения смежных насаждений своевременная вывозка древесины одновременно с заготовкой _____

Дата проведения обследований июнь 2017

Исполнитель работ по проведению лесопатологических обследований:

ФИО Кутлубаев А.А. инженер – лесопатолог Филиала ФБУ «Рослесозащита» - ЦЗЛ РБ

Подпись _____

Ведомость лесных участков с выявленными несоответствиями таксационным описаниям

| Источник данных | Год проведения лесосурьейства | Номер квартала | Номер выдела | Площадь выдела, га | Целевое назначение лесов | Категория защитных лесов | Номер лесопатологического выдела | Площадь лесопатологического выдела, га | Таксационная характеристика | | | | | | | | | | Заложено пробных площадей | |
|-----------------|-------------------------------|----------------|--------------|--------------------|--------------------------|--------------------------|----------------------------------|--|-----------------------------|----------|--------------|-------------------|---------------------|----------|-----|----------|---------|---------------|---------------------------|--|
| | | | | | | | | | состав | попорода | возраст, лет | средняя высота, м | средний диаметр, см | тип леса | ТУМ | плотнота | бонитет | запас, ком/га | | |
| ТО | 2014 | 24 | 7 | 12.0 | | Зеленая зона | | 12.0 | 4Б2Д4ОС | Б | 75 | 25 | 32 | СН | 0,7 | 2 | 180 | 3 | 1.0 | |
| | | | | | | | | | | Д | 75 | 18 | 26 | | | | | | | |
| | | | | | | | | | | ОС | | 21 | 28 | | | | | | | |
| Ф | 2017 | 24 | 7 | 12.0 | Защ | Зеленая зона | | 12.0 | 4Б2Д4ОС | Б | 75 | 25 | 32 | СН | 0,7 | 2 | 180 | 3 | 1.0 | |
| | | | | | | | | | | Д | 75 | 18 | 26 | | | | | | | |
| | | | | | | | | | | ОС | | 21 | 28 | | | | | | | |

ТО – таксационные описания

Ф - фактическая характеристика лесного насаждения

Исполнитель работ по проведению лесопатологических обследований:

Ф.И.О. Кутлубаев А.А. инженер – лесопатолог Филиала ФБУ «Рослесозащита» - ЦЗЛ РБ Подпись _____

104-усыхание более 3/4ветвей в кроне, свежее;

114-усыхание более 3/4ветвей в кроне, прошлых лет;

801 -наличие плодовых тел на стволе;

218-слом ствола под кроной, прошлых лет;

Исполнитель работ по проведению лесопатологических обследований:

ФИО Кутлубаев А.А. инженер – лесопатолог Филиала ФБУ «Рослесозащита» - ЦЗЛ РБ Подпись _____



Дата составления документа 18.10.2017г. Телефон 8 (347) 248-19-91

Ведомость перечета деревьев назначенных в рубку

ВРЕМЕННАЯ ПРОБНАЯ ПЛОЩАДЬ № 1

Субъект Российской Федерации Республика Башкортостан
Лесничество (лесопарк) Чимшинское Квартл 24 Выдел 7
Площадь 12.0га,
Номер очага вредных организмов _____ Размер пробной площади 1.0 га
Таксационная характеристика:
Тип леса СН Состав 4Б2Д 4ОС Возраст 75 Бонитет 2
Полнота 0.7 Запас на га 180 Возобновление _____
Время и причина ослабления лесного насаждения: изменение уровня грунтовых вод под воздействием почвенно –климатических факторов трутвик ложный осиновый, бурелом прошлых лет.
Тип очага вредных организмов: эпизодический, хронический (подчеркнуть)
Фаза развития очага вредных организмов: начальная, нарастания численности, собственно вспышка, кризис (подчеркнуть)
Состояние лесного насаждения, намечаемые мероприятия неудовлетворительное, выборочная санитарная рубка

Исполнитель работ по проведению лесопатологических обследований:

ФИО Кутлубаев А.А. инженер – лесопатолог Филиала ФБУ «Рослесозащита» - ЦЗЛ РБ

Дата составления документа 16.10.2017г. Телефон 8 (347) 248-19-91

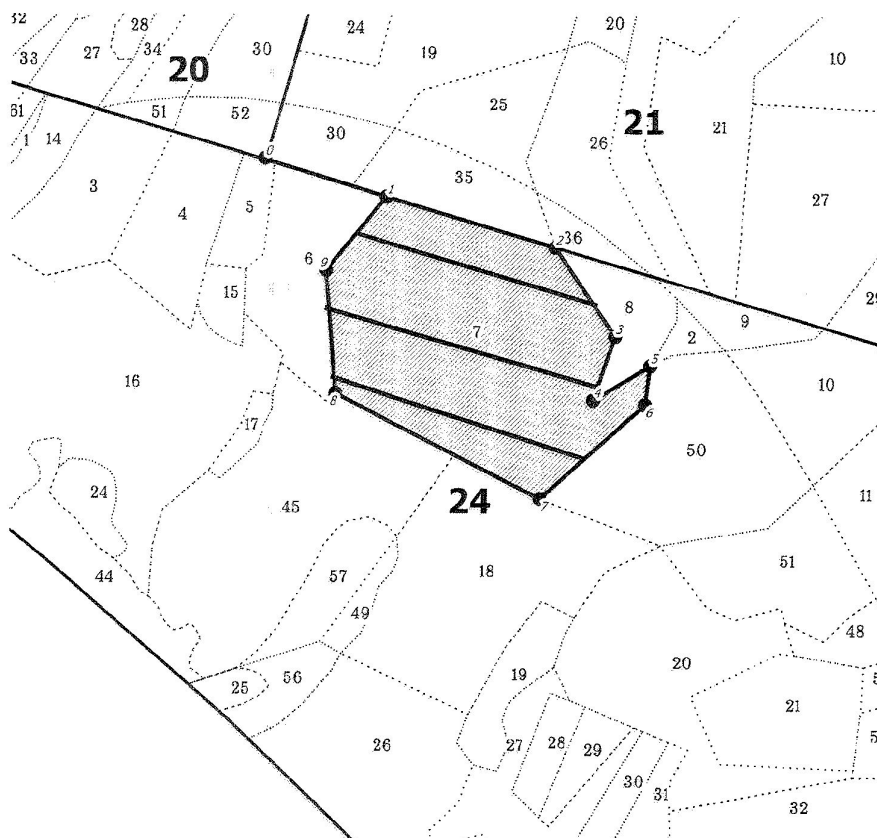
Порода: **ОСИНА**

| Ступени толщины, см | Количество деревьев по категориям состояния, шт. | | | | | | | | | | | | | Всего деревьев по ступеням толщины | |
|---------------------------|--|------|------|---------|-----|------|-----|------------------------------------|-----|-----|-----|-----|-----|--|------|
| | ветровал, | | | бурелом | | | шт. | в т.ч. подлежат рубке, шт | | | | | | | |
| I | II | III | IV | | V | | | | VI | | | НЗ | З | О | |
| | | | НЗ | З | НЗ | З | НЗ | З | О | НЗ | З | О | | | |
| 1 | 2 | 3 | 4 | 5 | 6 | 7 | 8 | 9 | 10 | 11 | 12 | 13 | 14 | 15 | 16 |
| 8 | 1 | | | | | | | | | | | | | 1 | 0 |
| 12 | 0 | 0 | 0 | | | 0 | | 0 | | 0 | | | | 0 | 0 |
| 16 | 0 | 0 | 0 | 0 | | 0 | | 0 | | | 0 | | | 0 | 0 |
| 20 | 0 | 0 | 0 | 0 | | 0 | | 0 | | | 0 | | | 0 | 0 |
| 24 | 0 | 12 | 10 | 0 | | 5 | | 4 | | | 1 | | | 32 | 10 |
| 28 | 0 | 18 | 15 | 0 | | 7 | | 4 | | | 1 | | | 45 | 12 |
| 32 | 0 | 10 | 10 | 0 | | 7 | | 5 | | | 1 | | | 33 | 13 |
| 36 и более | 0 | 0 | 0 | 0 | | 0 | | 0 | | | 0 | | | 0 | 0 |
| Итого, % | 0.0 | 35.5 | 31.7 | 0.0 | 0.0 | 17.9 | 0.0 | 12.2 | 0.0 | 0.0 | 2.7 | 0.0 | 0.0 | 100.0 | 32.8 |

Примечание: НЗ – незаселенное, З – заселенное, О – отработанное вредителями

Абрис участка к акту лесопатологического обследования

Лесничество: Уфимское
 Участковое лесничество: Чишминское
 Вид СОМ: ВСР. Площадь: 12,0 га



М 1:10 000

| № выдела | Ленты (круговой площадки) перечета | | | | |
|----------|------------------------------------|----------|-----------|-----------|-------------|
| | № ленты (площадки) | длина, м | ширина, м | радиус, м | Площадь, га |
| 7 | 1 | 330 | 10 | | 0,33 |
| | 2 | 340 | 10 | | 0,34 |
| | 2 | 370 | 10 | | 0,37 |

| Номера точек | Координаты | Румбы линий | Длина, м | Номера точек | Координаты | Румбы линий | Длина, м | Номера точек | Координаты | Румбы линий | Длина, м |
|--------------|------------|-------------|----------|--------------|------------|-------------|----------|--------------|------------|-------------|----------|
| 0-1 | | СЗ 73° 14' | 181 | | | | | | | | |
| 1-2 | | ЮВ 73° 28' | 254 | | | | | | | | |
| 2-3 | | ЮВ 34° 00' | 155 | | | | | | | | |
| 3-4 | | ЮЗ 18° 41' | 96 | | | | | | | | |
| 4-5 | | СВ 58° 53' | 95 | | | | | | | | |
| 5-6 | | ЮЗ 07° 21' | 56 | | | | | | | | |
| 6-7 | | ЮЗ 48° 12' | 202 | | | | | | | | |
| 7-8 | | СЗ 63° 13' | 331 | | | | | | | | |
| 8-9 | | СЗ 04° 45' | 177 | | | | | | | | |
| 9-1 | | СВ 39° 29' | 138 | | | | | | | | |

Условные обозначения: кварталы выдела ЛПИ выдел промеры поворотные точки лента

Исполнитель работ по проведению лесопатологического обследования:

ФИО Кутлубаев А.А., инженер-лесопатолог ЦЗЛ Респ. Башкортостан

Подпись

ФИО _____

Подпись _____

Дата составления документа 16.10.17г.

Телефон (347)248-19-91