


УТВЕРЖДАЮ:

Заместитель министра лесного хозяйства

Республики Башкортостан

 Мурзагильдин А.Р.
« 17 » ноября 2017 г.

1556
АКТ

лесопатологического обследования

лесных насаждений Аскинского лесничества (лесопарка)

Республики Башкортостан (субъект РФ)

Переданных в аренду «ООО Уфимский фанерно-плитный комбинат»

Способ лесопатологического обследования: 1. Визуальный

2. Инструментальный

Место проведения

Участковое лесничество	Урочище (дача)	Квартал (кварталы)	Выдел (выделы)	Площадь, га
<i>Кашкинское</i>		<i>69</i>	<i>19</i>	<i>19,0</i>

Лесопатологическое обследование проведено на общей площади 4,1 га.



2. Инструментальное обследование лесного участка

1. Фактическая таксационная характеристика лесного насаждения соответствует (не соответствует) (нужное подчеркнуть) таксационному описанию. Причины несоответствия Давность лесоустройства.

Ведомость лесных участков с выявленными несоответствиями таксационным описаниям приведена в приложении 1 к Акту.

2. Состояние насаждений: **с нарушенной устойчивостью**
с утраченной устойчивостью

причины повреждения: устойчивый низовой пожар текущего года средней интенсивности, изменение уровня грунтовых вод под воздействием почвенно-климатических факторов.

В том числе:

заселено (отработано) стволовыми вредителями

Вид вредителя	Порода	Встречаемость (% заселённых деревьев)	Степень заселения лесного насаждения (слабая, средняя, сильная)
-	-	-	-
-	-	-	-
-	-	-	-

Повреждено огнём

Вид пожара	Порода	Состояние корневых лап		Состояние корневой шейки		Подсушивание луба	
		процент повреждённых огнём корней	процент деревьев с данным повреждением	ожог корневой шейки по окружности (1/4; 2/4; 3/4; более 3/4)	процент деревьев с данным повреждением	по окружности (1/4; 2/4; 3/4; более 3/4)	процент деревьев с данным повреждением
Уст. низ.пожар текущего года ср.интенсивности	С			более 3/4	25	более 3/4	20
	Б			более 3/4	20	более 3/4	25
	ОС			более 3/4	20	более 3/4	20

Поражено болезнями

Вид болезни	Порода	Встречаемость (% поражённых деревьев)	Степень поражения лесного насаждения (слабая, средняя, сильная)

3. Выборке подлежит 48 % деревьев,

в том числе:

ослабленных _____ %

сильно ослабленных 21 % (устойчивый низовой пожар текущего года средней интенсивности)
 усыхающих 19 % (устойчивый низовой пожар текущего года средней интенсивности)
 свежего сухостоя 5 % (устойчивый низовой пожар текущего года средней интенсивности)
 свежего ветровала %
 свежего бурелома %
 старого сухостоя 3 % (изменение уровня грунтовых вод под воздействием почвенно-климатических факторов)
 старого бурелома %
 старого ветровала %

4. Полнота лесного насаждения после уборки деревьев, подлежащих рубке, составит- 0,35
 Критическая полнота для данной категории лесных насаждений составляет – не лимитируется

5. ЗАКЛЮЧЕНИЕ

С целью предотвращения негативных процессов или снижения ущерба от их воздействия рекомендовано: проведение ВСП. Министерству лесного хозяйства Республики Башкортостан необходимо внести изменения таксационных характеристик в АИС ГЛР.

Участковое лесничество	Урочище (дача)	Квартал	Выдел	Площадь, выдела, га	Вид мероприятия	Площадь, мероприятия, га	Порода	Запас на выдел, кбм	Крайние сроки проведения
<i>Кашкинское</i>		<i>69</i>	<i>19</i>	<i>19,0</i>	<i>ВСП</i>	<i>4,1</i>	<i>С,Б,ОС</i>	<i>574</i>	<i>4 кв.2018г.</i>


Ведомость перечета деревьев назначенных в рубку и абрис лесного участка прилагаются (приложение 2 и 3 к Акту)

6. Меры по обеспечению возобновления: естественное возобновление

7. Мероприятия, необходимые для предупреждения повреждения или поражения смежных насаждений вывозка древесины одновременно с заготовкой, очистка места рубки от порубочных остатков проводится одновременно с заготовкой древесины.

Исполнитель работ по проведению лесопатологических обследований:

ФИО Кутлубаев А.А. инженер – лесопатолог Филиала ФБУ «Рослесозащита» - ЦЗЛ РБ

Подпись 

- 322- ожог стволов (камбий поврежден менее 3/4 окружности ствола), свежий;
- 323- ожог стволов (камбий поврежден более 3/4 окружности ствола), свежий;
- 311-ожог корневой шейки менее 3/4 окружности, свежий;
- 312-ожог корневой шейки более 3/4 окружности, свежий;
- 114- усыхание более 3/4ветвей в кроне, прошлых лет;

ФИО Кутлубаев А.А. инженер – лесопатолог Филиала ФБУ «Рослесозащита» - ЦЗЛ РБ Подпись _____



Дата составления документа 08.11.2017г. Телефон 8 (347) 248-19-91

Ведомость перечета деревьев назначенных в рубку

ВРЕМЕННАЯ ПРОБНАЯ ПЛОЩАДЬ № 1

Субъект Российской Федерации Республика Башкортостан
Лесничество (лесопарк) Кашкинское Квартл 69 Выдел 19
Площадь 4,1 га

Номер очага вредных организмов _____ Размер пробной площади 0,5 га

Таксационная характеристика:

Тип леса СК Состав 7С2Б1ОС Возраст 110 Бонитет 2

Полнота 0,7 Запас на га 280 Возобновление _____

Время и причина ослабления лесного устойчивый низовой пожар текущего года средней интенсивности, изменение уровня грунтовых вод под воздействием почвенно-климатических факторов.

Тип очага вредных организмов: эпизодический, хронический (подчеркнуть)

Фаза развития очага вредных организмов: начальная, нарастания численности, собственно вспышка, кризис (подчеркнуть)

Состояние лесного насаждения, намечаемые мероприятия неудовлетворительное, выборочная санитарная рубка.

Исполнитель работ по проведению лесопатологических обследований:

ФИО Кутлубаев А.А. инженер – лесопатолог Филиала ФБУ «Рослесозащита» - ЦЗЛ РБ

Дата составления документа 08.11.2017г. Телефон 8 (347) 248-19-91

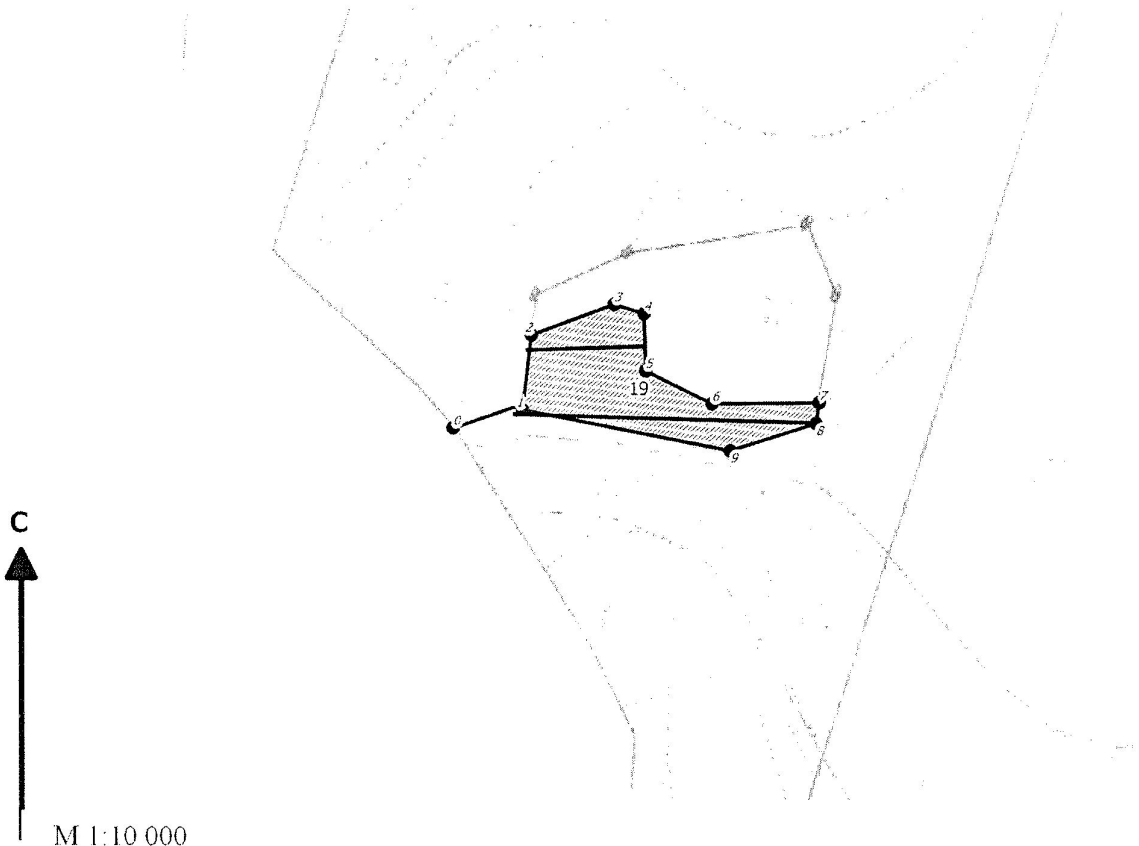
Порода: **ОСИНА**

Ступени толщины, см	Количество деревьев по категориям состояния, шт.												Всего деревьев по ступеням толщины		
	ветровал,			бурелом			шт.	в т.ч. подлежат рубке, шт							
I	II	III	IV		V				VI			НЗ	З	О	
			НЗ	З	НЗ	З	НЗ	З	О	НЗ	З	О			
1	2	3	4	5	6	7	8	9	10	11	12	13	14	15	16
8	0													0	0.0
12	0	0	0			0		0						0	0.0
16	0	0	0	0		0		0			0			0	0.0
20	0	0	0	0		0		0			0			0	0.0
24	1	2	1	1		0		1			0			6	3.0
28	2	3	1	1		0		1			0			8	3.0
32	1	1	1	1		0		0			0			4	2.0
36 и более	0	0	0	0		0		0			0			0	0.0
Итого, %	23.1	32.5	17.5	17.5	0.0	0.0	0.0	9.5	0.0	0.0	0.0	0.0	0.0	100.0	44.4

Примечание: НЗ – незаселенное, З – заселенное, О – отработанное вредителями.

Абрис участка

Лесничество: Аскинское
Участковое лесничество: Кашкинское
Вид СОМ: ВСР. Квартал: 69. Площадь: 4,1 га



М 1:10 000

№ выдела	Ленты (круговой площадки) перечета				
	№ ленты (площадки)	длина, м	ширина, м	радиус, м	Площадь, га
19	1	320	10		0,32
	2	160	10		0,16

Номера точек	Коор-динаты	Румбы линий	Длина, м	Номера точек	Коор-динаты	Румбы линий	Длина, м	Номера точек	Коор-динаты	Румбы линий	Длина, м
0-1		СВ 70°53'	101								
1-2		СВ 07°02'	108								
2-3		СВ 70°04'	129								
3-4		ЮВ 73°04'	45								
4-5		КВ 01°19'	81								
5-6		ЮВ 63°53'	107								
6-7		СВ 89°22'	156								
7-8		ЮЗ 08°47'	30								
8-9		ЮЗ 72°20'	131								
9-1		СЗ 79°02'	308								

Условные обозначения: кварталы ЛП выдел промеры ленты выдела ● поворотные точки

Исполнитель работ по проведению лесопатологического обследования:

ФИО Кутлубаев А.А., инженер-лесопатолог ЦЗЛ Респ. Башкортостан

Подпись

ФИО _____

Подпись _____

Дата составления документа 08.11.17г.

Телефон (347)248-19-91