

УТВЕРЖДАЮ:

Заместитель министра

Министерства лесного хозяйства

Республики Башкортостан

М.И. М.И. Шарафутдинов« 10 » _____ 2017 г.

10 НОЯ 2017

Акт *1546***лесопатологического обследования**лесных насаждений Нуримановского лесничества (лесопарка)Республики Башкортостан (субъект РФ)Способ лесопатологического обследования: 1. Визуальный 2. Инструментальный **Место проведения**

Участковое лесничество	Урочище (дача)	Квартал (кварталы)	Выдел (выделы)	Площадь, га
Салдыбашевское		185	2	9,2

Лесопатологическое обследование проведено на общей площади 9,2 га.

М.И.

2. Инструментальное обследование лесного участка

1. Фактическая таксационная характеристика лесного насаждения соответствует (не соответствует) (нужное подчеркнуть) таксационному описанию. Причины несоответствия:

Ведомость лесных участков с выявленными несоответствиями таксационным описаниям приведена в приложении 1 к Акту.

2. Состояние насаждений: с нарушенной устойчивостью
 с утраченной устойчивостью

причины повреждения: изменение уровня грунтовых вод

В том числе:

заселено (отработано) стволовыми вредителями

Вид вредителя	Порода	Встречаемость (% заселённых деревьев)	Степень заселения лесного насаждения (слабая, средняя, сильная)

Повреждено огнём

Вид пожара	Порода	Состояние корневых лап		Состояние корневой шейки		Подсушивание луба	
		процент повреждённых огнём корней	процент деревьев с данным повреждением	ожог корневой шейки по окружности (1/4; 2/4;3/4;более 3/4)	процент деревьев с данным повреждением	по окружности (1/4; 2/4;3/4;более 3/4)	процент деревьев с данным повреждением

Поражено болезнями

Вид болезни	Порода	Встречаемость (% поражённых деревьев)	Степень поражения лесного насаждения (слабая, средняя, сильная)

3. Выборке подлежит 10,2 % деревьев,

в том числе:

ослабленных _____ % (причины назначения) _____

сильно ослабленных _____ % (причины назначения) _____

усыхающих _____ % (причины назначения)

свежего сухостоя 5,4 %,

свежего ветровала _____ %
 свежего бурелома _____ %
 старого ветровала _____ %
 старого бурелома _____ %
 старого сухостоя 4,8 %

4. Полнота лесного насаждения после уборки деревьев, подлежащих рубке, составит- 0,63
 Критическая полнота для данной категории лесных насаждений составляет – 0,3

5. ЗАКЛЮЧЕНИЕ

С целью предотвращения негативных процессов или снижения ущерба от их воздействия рекомендовано: необходимо проведение выборочной санитарной рубки.

Участковое лесничество	Урочище (дача)	Квартал	Выдел	Площадь, выдела, га	Вид мероприятия	Площадь, мероприятия, га	Порода	Запас на выдел, кбм	Крайние сроки проведения
Салдыбашевское		185	2	9,2	ВСП	9,2	Лп,Е,П Б	180,0	1-4 кв. 2018г.

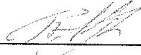
Ведомость перечета деревьев назначенных в рубку и абрис лесного участка прилагаются (приложение 2 и 3 к Акту)

6. Меры по обеспечению возобновления: естественное возобновление

7. Мероприятия, необходимые для предупреждения повреждения или поражения смежных насаждений: Вывозка древесины одновременно с заготовкой.

Дата проведения обследований 04.09.2017 года

Исполнитель работ по проведению лесопатологических обследований:

ФИО Бакташев Артур Рабертович Подпись 

Ведомость перечета деревьев назначенных в рубку

ВРЕМЕННАЯ ПРОБНАЯ ПЛОЩАДЬ № 1

Субъект Российской Федерации Республика Башкортостан
Лесничество (лесопарк) Нуримановское Квартал 185 Выдел 2
Площадь 9,2 га,
Номер очага вредных организмов _____ Размер пробной площади 0,75 га
Таксационная характеристика:
Тип леса СН Состав 7Б1Лп1Е1П Возраст 55 Бонитет 2
Полнота 0,7 Запас на га 190 Возобновление Естественное
Время и причина ослабления лесного насаждения изменение уровня грунтовых вод

Тип очага вредных организмов: эпизодический, хронический (подчеркнуть)
Фаза развития очага вредных организмов: начальная, нарастания численности, собственно вспышка, кризис (подчеркнуть)
Состояние лесного насаждения, намечаемые мероприятия: неудовлетворительное, требуется выборочная санитарная рубка

Исполнитель работ по проведению лесопатологических обследований:

ФИО Бикташев Артур Робертович Подпись 

Дата составления документа 23.09.2017 г. Телефон 8(34776)2-39-09

Ведомость перече́та дере́вьев

Порода: Береза

Ступени толщины, см	Количество деревьев по категориям состояния, шт.													Всего деревьев по ступеням толщины	
	I	II	III	IV		V		VI			ветровал, бурелом			шт.	в т.ч. подлежат рубке, %
				НЗ	З	НЗ	З	НЗ	З	О	НЗ	З	О		
1	2	3	4	5	6	7	8	9	10	11	12	13	14	15	16
8															
12															
16	20	8	2	2										32	
20	23	7	4	2		3		2						41	5
24	53	12	7	1		5		2						80	7
28	39	7	6	2		2		2						58	4
32	18	2	3	1		1		1						26	2
36															
М³	66,5	13,4	9,9	3,1		4,7		3,2						100,9	8
Итого, %	46,3	9,3	6,9	2,2		3,3		2,3						70,3	5,5

Порода: Липа

Ступени толщины, см	Количество деревьев по категориям состояния, шт.													Всего деревьев по ступеням толщины	
	I	II	III	IV		V		VI			ветровал, бурелом			шт.	в т.ч. подлежат рубке, %
				НЗ	З	НЗ	З	НЗ	З	О	НЗ	З	О		
1	2	3	4	5	6	7	8	9	10	11	12	13	14	15	16
8															
12															
16															
20	6	5	4	2		2		2						21	4
24	12	3	1	2		1		2						21	3
28															
32															
36															
М³	6,4	2,6	1,5	1,3		0,9		1,3						14,1	2,3
Итого, %	4,5	1,8	1,0	0,9		0,7		0,9						9,8	1,6

Порода: Ель

Ступени толщины, см	Количество деревьев по категориям состояния, шт.													Всего деревьев по ступеням толщины	
	I	II	III	IV		V		VI			ветровал, бурелом			шт.	в т.ч. подлежат рубке, %
				НЗ	З	НЗ	З	НЗ	З	О	НЗ	З	О		
1	2	3	4	5	6	7	8	9	10	11	12	13	14	15	16
8															
12															
16															
20	3	1	1											5	
24	13	1	2			2		2						20	4
28	4	1	2											7	
32															
36															
М³	8,9	1,3	2,4			0,9		0,9						14,4	1,7
Итого, %	6,2	0,9	1,7			0,6		0,6						10,0	1,2

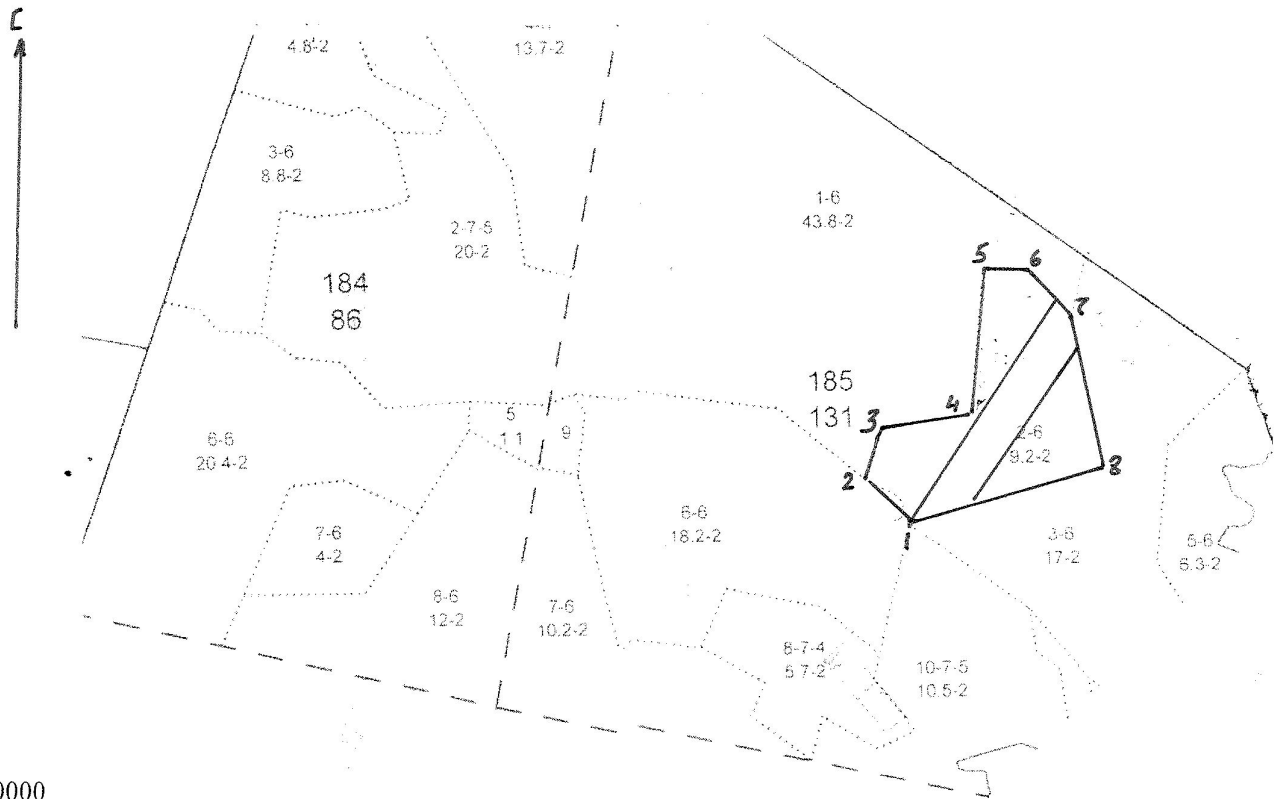
Порода: Пихта

Ступени толщины, см	Количество деревьев по категориям состояния, шт.													Всего деревьев по ступеням толщины	
	I	II	III	IV		V		VI			ветровал, бурилом			шт.	в т.ч. подлежат рубке, %
				НЗ	З	НЗ	З	НЗ	З	О	НЗ	З	О		
	2	3	4	5	6	7	8	9	10	11	12	13	14	15	16
1															
8															
12															
16															
20	14	2	2			1		2						21	3
24	11	3	2			2		2						20	4
28															
32															
36															
М ³	8,5	1,8	1,4			1,1		1,4						14,3	2,5
Итого, %	5,9	1,3	1,0			0,8		1,0						9,9	1,8

Примечание: НЗ – незаселенное, З – заселенное, О – отработанное вредителями

Абрис участка

Лесничество: Нуримановское
Участковое лесничество: Салдыбашевское
Вид СОМ: ВСР Площадь: 9,2 га.



М 1:10000

№ выдела	Ленты (круговой площадки) перечета				
	№ ленты(площадки)	длина,м	ширина,м	радиус,м	площадь,га
2	1	450	10	-	0,45
	2	300	10	-	0,3

номера точек	координаты	румбы линий	длина,м	номера точек	координаты	румбы линий	длина,м	номера точек	координаты	румбы линий	длина,м
1-2		СЗ 35°	110								
2-3		СВ 28°	100								
3-4		ЮВ 87°	160								
4-5		СВ 17°	250								
5-6		ЮВ 79°	75								
6-7		ЮВ 31°	105								
7-8		ЮЗ 3°	270								
8-1		ЮЗ 87°	340								

Условные обозначения: — лента □ ЛП выдел □ кварталная сеть

Исполнитель работ по проведению лесопатологического обследования:

ФИО Биктимир Артур Раберович Подпись [подпись]

Дата составления документа 23.09.2017 Телефон 8(34776)2-39-09