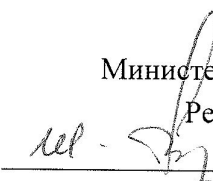


УТВЕРЖДАЮ:

Заместитель министра
Министерства лесного хозяйства
Республики Башкортостан
М.И. Шарафутдинов
« 10 » июня 2017 г.Акт *1540***лесопатологического обследования**лесных насаждений Нуримановского лесничества (лесопарка)Республики Башкортостан (субъект РФ)Способ лесопатологического обследования: 1. Визуальный 2. Инструментальный **Место проведения**

| Участковое лесничество | Урочище (дача) | Квартал (кварталы) | Выдел (выделы) | Площадь, га |
|------------------------|----------------|--------------------|----------------|-------------|
| Красноключевское | | 14 | 24 | 19,0 |
| | | | | |
| | | | | |

Лесопатологическое обследование проведено на общей площади 19,0 га.



2. Инструментальное обследование лесного участка

1. Фактическая таксационная характеристика лесного насаждения соответствует (не соответствует) (нужное подчеркнуть) таксационному описанию. Причины несоответствия:

Ведомость лесных участков с выявленными несоответствиями таксационным описаниям приведена в приложении 1 к Акту.

2. Состояние насаждений: **с нарушенной устойчивостью**
с утраченной устойчивостью

причины повреждения: изменение уровня грунтовых вод, короед-типограф

В том числе:

заселено (отработано) стволовыми вредителями

| Вид вредителя | Порода | Встречаемость (% заселённых деревьев) | Степень заселения лесного насаждения (слабая, средняя, сильная) |
|-----------------|--------|---------------------------------------|---|
| Короед-типограф | Е | 25 | средняя |
| | | | |
| | | | |

Повреждено огнём

| Вид пожара | Порода | Состояние корневых лап | | Состояние корневой шейки | | Подсушивание луба | |
|------------|--------|-----------------------------------|--|--|--|--|--|
| | | процент повреждённых огнём корней | процент деревьев с данным повреждением | ожог корневой шейки по окружности (1/4; 2/4; 3/4; более 3/4) | процент деревьев с данным повреждением | по окружности (1/4; 2/4; 3/4; более 3/4) | процент деревьев с данным повреждением |
| | | | | | | | |
| | | | | | | | |
| | | | | | | | |

Поражено болезнями

| Вид болезни | Порода | Встречаемость (% поражённых деревьев) | Степень поражения лесного насаждения (слабая, средняя, сильная) |
|-------------|--------|---------------------------------------|---|
| | | | |
| | | | |
| | | | |

3. Выборке подлежит 7,8 % деревьев,

в том числе:

ослабленных _____ % (причины назначения) _____

сильно ослабленных _____ % (причины назначения) _____

усыхающих _____ % (причины назначения)

свежего сухостоя 3,8 %,

свежего ветровала _____ %
 свежего бурелома _____ %
 старого ветровала _____ %
 старого бурелома _____ %
 старого сухостоя 4,0 %

4. Полнота лесного насаждения после уборки деревьев, подлежащих рубке, составит- 0,63
 Критическая полнота для данной категории лесных насаждений составляет – 0,3

5. ЗАКЛЮЧЕНИЕ

С целью предотвращения негативных процессов или снижения ущерба от их воздействия рекомендовано: необходимо проведение выборочной санитарной рубки.

| Участковое лесничество | Урочище (дача) | Квартал | Выдел | Площадь, выдела, га | Вид мероприятия | Площадь, мероприятия, га | Порода | Запас на выдел, кбм | Крайние сроки проведения |
|------------------------|----------------|---------|-------|---------------------|-----------------|--------------------------|--------|---------------------|--------------------------|
| Красноключевское | | 14 | 24 | 19,0 | ВСР | 19,0 | Лп,Е,П | 577,0 | 1-4 кв. 2018г. |
| | | | | | | | | | |
| | | | | | | | | | |

Ведомость перечета деревьев назначенных в рубку и абрис лесного участка прилагаются (приложение 2 и 3 к Акту)

6. Меры по обеспечению возобновления: естественное возобновление

7. Мероприятия, необходимые для предупреждения повреждения или поражения смежных насаждений: Вывозка древесины одновременно с заготовкой.

Дата проведения обследований 04.09.2017 года

Исполнитель работ по проведению лесопатологических обследований:

ФИО Бикташев Артур Рабирович Подпись 

Ведомость лесных участков с выявленными несоответствиями таксационным описаниям

| Источник данных | Год проведения лесоустройства | Номер квартала | Номер выдела | Площадь выдела, га | Целевое назначение лесов | Категория защитных лесов | Номер лесопатологического выдела | Площадь лесопатологического выдела, га | Таксационная характеристика | | | | | | | | | | Заложено пробных площадей | | | | |
|-----------------|-------------------------------|----------------|--------------|--------------------|--------------------------|--------------------------|----------------------------------|--|-----------------------------|--------|--------------|-------------------|---------------------|----------|-----|---------|---------|--------------|---------------------------|--|-----------------|-------------------|--|
| | | | | | | | | | состав | порода | возраст, лет | средняя высота, м | средний диаметр, см | тип леса | ТУМ | полнота | бонитет | запас, км/га | | | количество, шт. | общая площадь, га | |
| ТО | 2014 | 14 | 24 | 19,0 | 3 | Нерестовые полосы | | 19,0 | 3Е2Е3П2Лп | Е | 110 | 24 | 44 | Злос | 0,7 | 3 | 310 | 3 | 1,65 | | | | |
| | | | | | | | | | | Е | 70 | 20 | 24 | | | | | | | | | | |
| | | | | | | | | | | П | 100 | 22 | 32 | | | | | | | | | | |
| | | | | | | | | | | Лп | | 20 | 28 | | | | | | | | | | |
| | | | | | | | | | | | | | | | | | | | | | | | |
| | | | | | | | | | | | | | | | | | | | | | | | |
| | | | | | | | | | | | | | | | | | | | | | | | |
| | | | | | | | | | | | | | | | | | | | | | | | |
| | | | | | | | | | | | | | | | | | | | | | | | |
| | | | | | | | | | | | | | | | | | | | | | | | |
| Ф | | 14 | 24 | 19,0 | 3 | Нерестовые полосы | | 19,0 | 3Е2Е3П2Лп | Е | 110 | 24 | 44 | Злос | 0,7 | 3 | 310 | 3 | 1,65 | | | | |
| | | | | | | | | | | Е | 70 | 20 | 24 | | | | | | | | | | |
| | | | | | | | | | | П | 100 | 22 | 32 | | | | | | | | | | |
| | | | | | | | | | | Лп | | 20 | 28 | | | | | | | | | | |

ТО – таксационные описания
Ф - фактическая характеристика лесного насаждения

Исполнитель работ по проведению лесопатологических обследований:

ФИО Былганов Артур Рабирович Подпись 

Результаты проведения лесопатологических обследований лесных насаждений за сентябрь 2017 г.

Субъект Российской Федерации Республика Башкортостан _____ (месяц)
Участковое лесничество Красноключевское _____ Лесничество (лесопарк) Нуримановское
Урочище (лесная дача) _____

| Номер квартала | Номер выдела | Площадь выдела, га | Целевое назначение лесов | Категория защитных лесов | Номер лесопатологического выдела | Площадь лесопатологического выдела, га | Таксационная характеристика лесного насаждения | | | | | | | | Число деревьев на пробе, шт. | Распределение деревьев по категориям состояния, % от запаса | | | | | | | | | | Признаки повреждения деревьев | Доля повреждённых деревьев, % | Причина ослабления, повреждения | Подлежит рубке, % | Рекоменд уемые мероприятия | | | | |
|----------------|--------------|--------------------|--------------------------|--------------------------|----------------------------------|--|--|--------|---------|-------------------|---------------------|----------|-----------|---------|------------------------------|---|--------------------------|-------------|--------------------------------|-----------|-----------------|-----------------|-----------------|-----------------|----------------|-------------------------------|-------------------------------|---------------------------------|-------------------|----------------------------|----|-----|-------------|--|
| | | | | | | | состав | порода | возраст | средняя высота, м | средний диаметр, см | тип леса | плотность | бонитет | | запас, куб. м/га | без признаков ослабления | ослабленные | ослабленные сильно ослабленные | усыхающие | свежий сухостой | старый сухостой | свежий ветровал | старый ветровал | Свежий бурелом | | | | | Старый бурелом | 19 | 32 | 33 | |
| 1 | 2 | 19 | 3 | | | | | | | | | | | | 17 | 18 | 19 | 20 | 21 | 22 | 23 | 24 | 25 | 26 | 27 | 27 | 29 | 30 | 31 | 32 | 33 | Вид | площадь, га | |
| 14 | 24 | 19 | 3 | Е | 110 | 24 | 44 | | | | | | | 101 | 66 | 10 | 7 | 0 | 0 | 7 | 10 | 0 | 0 | 0 | 0 | 612 | 34 | 343 | 9,8 | | | | | |
| | | | | Е | 70 | 20 | 24 | | | | | | | 205 | 80 | 6 | 8 | 0 | 0 | 3 | 3 | 0 | 0 | 0 | 0 | 612 | 20 | 343 | | | | | | |
| | | | | П | 100 | 22 | 32 | | | Зло | 0,7 | 3 | 310 | 175 | 67 | 16 | 10 | 0 | 0 | 4 | 3 | 0 | 0 | 0 | 0 | 111 | 7 | 773 | | | | | | |
| | | | | Л | | 20 | 28 | | | | | | | 170 | 55 | 19 | 13 | 6 | 6 | 4 | 3 | 0 | 0 | 0 | 0 | 111 | 7 | 773 | | | | | | |

Примечание – Показатели, не соответствующие таксационному описанию отмечаются «*»
Дополнитель работ по проведению лесопатологических обследований:

ФИО Валентин Артур Рабирович Подпись 

Дата составления документа 21.09.2017 г. Телефон 8(34776)2-39-09


Ведомость перечета деревьев назначенных в рубку

ВРЕМЕННАЯ ПРОБНАЯ ПЛОЩАДЬ № 1

Субъект Российской Федерации Республика Башкортостан
 Лесничество (лесопарк) Нуримановское Квартал 14 Выдел 24
 Площадь 19,0 га,
 Номер очага вредных организмов _____ Размер пробной площади 1,65 га
 Таксационная характеристика:
 Тип леса ЗЛОС Состав ЗЕ2Е3П2Лп Возраст 110 Бонитет 3
 Полнота 0,7 Запас на га 310 Возобновление Естественное
 Время и причина ослабления лесного насаждения изменение уровня грунтовых вод, короед-типограф

Тип очага вредных организмов: эпизодический, хронический (подчеркнуть)
 Фаза развития очага вредных организмов: начальная, нарастания численности, собственно вспышка, кризис (подчеркнуть)
 Состояние лесного насаждения, намечаемые мероприятия: неудовлетворительное, требуется выборочная санитарная рубка

Исполнитель работ по проведению лесопатологических обследований:

ФИО Бикташев Артур Робертович Подпись 

Дата составления документа 21.08.2017 г. Телефон 8(34776)2-39-09

| | | | | | | | | | | | | | | |
|----------------|-------|------|------|--|--|-----|--|-----|--|--|--|--|-------|-----|
| М ³ | 102.0 | 23.4 | 14.4 | | | 5.4 | | 4.5 | | | | | 149.7 | 9.9 |
| Итого, % | 20.0 | 4.6 | 2.8 | | | 1.1 | | 0.9 | | | | | 29.3 | 1.9 |

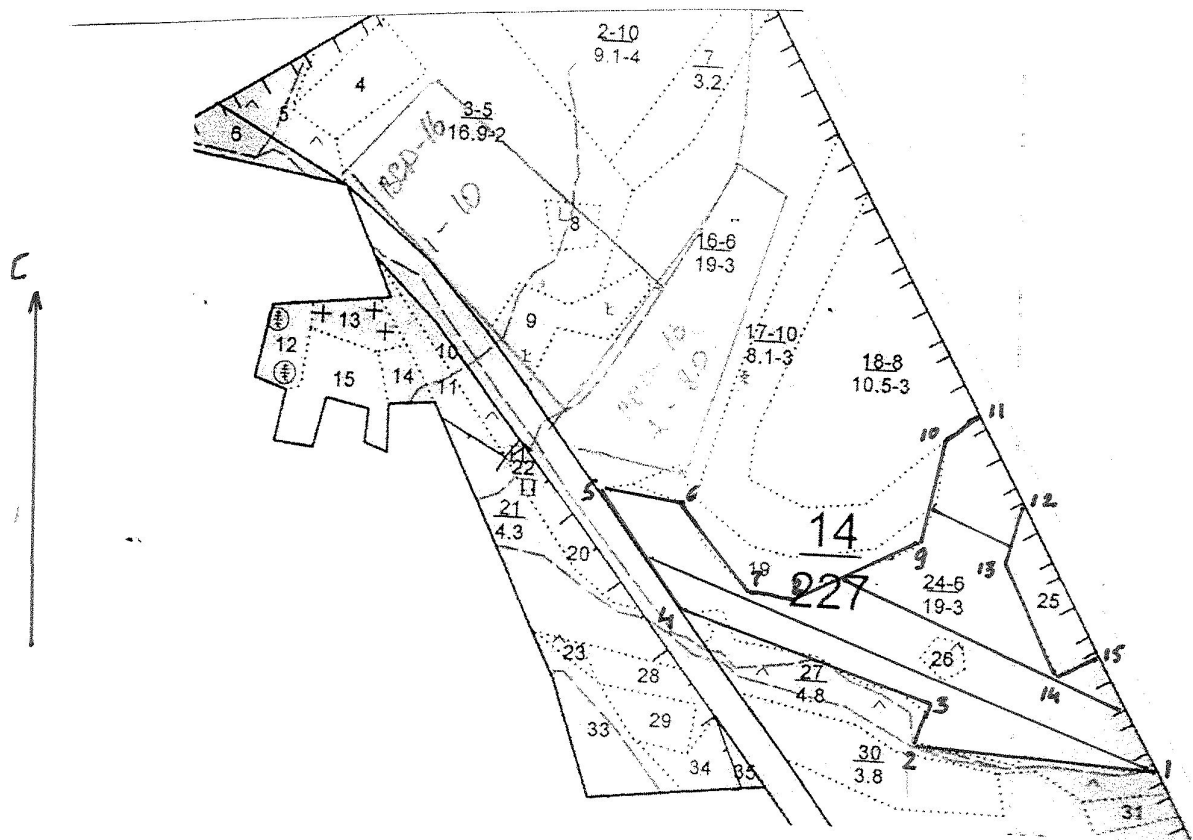
Порода: Липа

| Ступени толщины, см | Количество деревьев по категориям состояния, шт. | | | | | | | | | | | | Всего деревьев по ступеням толщины | | |
|---------------------------|--|------|------|-----|---|-----|---|-----|----|----|----------------------|----|--|------|--------------------------------|
| | I | II | III | IV | | V | | VI | | | ветровал, бурелом | | | шт. | в т.ч. подлежат рубке, % |
| | | | | НЗ | З | НЗ | З | НЗ | З | О | НЗ | З | О | | |
| 1 | 2 | 3 | 4 | 5 | 6 | 7 | 8 | 9 | 10 | 11 | 12 | 13 | 14 | 15 | 16 |
| 8 | | | | | | | | | | | | | | | |
| 12 | | | | | | | | | | | | | | | |
| 16 | | | | | | | | | | | | | | | |
| 20 | 4 | | | | | | | | | | | | | 4 | |
| 24 | 5 | 11 | 5 | 2 | | 4 | | 2 | | | | | | 29 | 6 |
| 28 | 72 | 18 | 11 | 5 | | 2 | | 2 | | | | | | 110 | 4 |
| 32 | 5 | 4 | 5 | 2 | | 1 | | 1 | | | | | | 18 | 2 |
| 36 | 6 | 1 | 1 | 1 | | | | | | | | | | 9 | |
| М ³ | 52.4 | 18.3 | 12.7 | 6.0 | | 3.4 | | 2.6 | | | | | | 95.5 | 6.1 |
| Итого, % | 10.3 | 3.6 | 2.5 | 1.2 | | 0.7 | | 0.5 | | | | | | 18.7 | 1.2 |

Примечание: НЗ – незаселенное, З – заселенное, О – отработанное вредителями

Абрис участка

Лесничество: Нуримановское
Участковое лесничество: Красноключевское
Вид СОМ: ВСП Площадь: 19,0 га.



М 1:10000

| № выдела | Ленты (круговой площадки) перече́та | | | | |
|----------|-------------------------------------|---------|----------|----------|------------|
| | № ленты(площадки) | длина,м | ширина,м | радиус,м | площадь,га |
| 24 | 1 | 150 | 10 | - | 0,15 |
| | 2 | 550 | 10 | - | 0,55 |
| | 3 | 950 | 10 | - | 0,95 |

| номера точек | координаты | румбы линий | длина,м | номера точек | координаты | румбы линий | длина,м | номера точек | координаты | румбы линий | длина,м |
|--------------|------------|-------------|---------|--------------|------------|-------------|---------|--------------|------------|-------------|---------|
| 1-2 | | СЗ 88° | 420 | 11-12 | | ЮВ 30° | 175 | | | | |
| 2-3 | | СВ 16° | 90 | 12-13 | | ЮЗ 13° | 110 | | | | |
| 3-4 | | СЗ 78° | 400 | 13-14 | | ЮВ 28° | 210 | | | | |
| 4-5 | | СЗ 38° | 312 | 14-15 | | СВ 59° | 80 | | | | |
| 5-6 | | ЮВ 82° | 150 | 15-1 | | ЮВ 30° | 210 | | | | |
| 6-7 | | ЮВ 40° | 190 | | | | | | | | |
| 7-8 | | 3 0° | 85 | | | | | | | | |
| 8-9 | | СВ 64° | 230 | | | | | | | | |
| 9-10 | | СВ 11° | 190 | | | | | | | | |
| 10-11 | | СВ 50° | 70 | | | | | | | | |

Условные обозначения: — лента □ ЛП выдел □ кварталная сеть

Исполнитель работ по проведению лесопатологического обследования:

ФИО Бикташев Артур Робертович Подпись [подпись]

Дата составления документа 21.05.2017 Телефон 8(34776)2-39-09