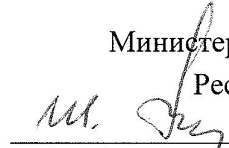


УТВЕРЖДАЮ:

Заместитель министра
Министерства лесного хозяйства
Республики Башкортостан М.И. Шарафутдинов«10» НОЯ 2017 г.**Акт** *1536*
лесопатологического обследованиялесных насаждений Нуримановского лесничества (лесопарка)Республики Башкортостан (субъект РФ)Способ лесопатологического обследования: 1. Визуальный 2. Инструментальный **Место проведения**

| Участковое лесничество | Урочище (дача) | Квартал (кварталы) | Выдел (выделы) | Площадь, га |
|------------------------|----------------|--------------------|----------------|-------------|
| Салдыбашевское | | 185 | 6 | 18,2 |
| | | | | |
| | | | | |
| | | | | |

Лесопатологическое обследование проведено на общей площади 18,2 га.



2. Инструментальное обследование лесного участка

1. Фактическая таксационная характеристика лесного насаждения соответствует (не соответствует) (нужное подчеркнуть) таксационному описанию. Причины несоответствия:

Ведомость лесных участков с выявленными несоответствиями таксационным описаниям приведена в приложении 1 к Акту.

2. Состояние насаждений: **с нарушенной устойчивостью**
с утраченной устойчивостью

причины повреждения: изменение уровня грунтовых вод

В том числе:

заселено (отработано) стволовыми вредителями

| Вид вредителя | Порода | Встречаемость (% заселённых деревьев) | Степень заселения лесного насаждения (слабая, средняя, сильная) |
|---------------|--------|---------------------------------------|---|
| | | | |
| | | | |
| | | | |

Повреждено огнём

| Вид пожара | Порода | Состояние корневых лап | | Состояние корневой шейки | | Подсушивание луба | |
|------------|--------|-----------------------------------|--|--|--|--|--|
| | | процент повреждённых огнём корней | процент деревьев с данным повреждением | ожог корневой шейки по окружности (1/4; 2/4;3/4;более 3/4) | процент деревьев с данным повреждением | по окружности (1/4; 2/4;3/4;более 3/4) | процент деревьев с данным повреждением |
| | | | | | | | |
| | | | | | | | |
| | | | | | | | |

Поражено болезнями

| Вид болезни | Порода | Встречаемость (% поражённых деревьев) | Степень поражения лесного насаждения (слабая, средняя, сильная) |
|-------------|--------|---------------------------------------|---|
| | | | |
| | | | |
| | | | |

3. Выборке подлежит 8,7 % деревьев,

в том числе:

ослабленных _____ % (причины назначения) _____

сильно ослабленных _____ % (причины назначения) _____

усыхающих _____ % (причины назначения)

свежего сухостоя 5,2 %,

свежего ветровала _____ %
 свежего бурелома _____ %
 старого ветровала _____ %
 старого бурелома _____ %
 старого сухостоя 3,5 %

4. Полнота лесного насаждения после уборки деревьев, подлежащих рубке, составит- 0,63
 Критическая полнота для данной категории лесных насаждений составляет – 0,3

5. ЗАКЛЮЧЕНИЕ

С целью предотвращения негативных процессов или снижения ущерба от их воздействия рекомендовано: необходимо проведение выборочной санитарной рубки.

| Участковое лесничество | Урочище (дача) | Квартал | Выдел | Площадь, выдела, га | Вид мероприятия | Площадь, мероприятия, га | Порода | Запас на выдел, кбм | Крайние сроки проведения |
|------------------------|----------------|---------|-------|---------------------|-----------------|--------------------------|-----------|---------------------|--------------------------|
| Салдыбашевское | | 185 | 6 | 18,2 | ВСП | 18,2 | Лп,В, П,Б | 501,0 | 1-4 кв. 2018г. |
| | | | | | | | | | |
| | | | | | | | | | |


Ведомость перечета деревьев назначенных в рубку и абрис лесного участка прилагаются (приложение 2 и 3 к Акту)

6. Меры по обеспечению возобновления: естественное возобновление

7. Мероприятия, необходимые для предупреждения повреждения или поражения смежных насаждений: Вывозка древесины одновременно с заготовкой.

Дата проведения обследований 04.09.2017 года

Исполнитель работ по проведению лесопатологических обследований:

ФИО Бикташев Артур Рабирович Подпись 

Ведомость лесных участков с выявленными несоответствиями таксационным описаниям

| Источник данных | Год проведения лесоустройства | Номер квартала | Номер выдела | Площадь выдела, га | Целевое назначение лесов | Категория защитных лесов | Номер лесопатологического выдела | Площадь лесопатологического выдела, га | Таксационная характеристика | | | | | | | | | | Заложено пробных площадей | |
|-----------------|-------------------------------|----------------|--------------|--------------------|--------------------------|--------------------------|----------------------------------|--|-----------------------------|--------|--------------|-------------------|---------------------|----------|-----|---------|---------|--------------|---------------------------|-------------------|
| | | | | | | | | | состав | порода | возраст, лет | средняя высота, м | средний диаметр, см | тип леса | ТУМ | полнота | бонитет | запас, км/га | количество, шт. | общая площадь, га |
| ТО | 2014 | 185 | 6 | 18,2 | С | | | 18,2 | 6Лп2Б1В1П | Лп | 55 | 20 | 22 | Сн | 0,7 | 2 | 270 | 3 | 1,68 | |
| | | | | | | | | | | Б | | 22 | 24 | | | | | | | |
| | | | | | | | | | | В | 20 | 22 | | | | | | | | |
| | | | | | | | | | | П | 65 | 22 | | | | | | | | |
| | | | | | | | | | | | | | | | | | | | | |
| | | | | | | | | | | | | | | | | | | | | |
| | | | | | | | | | | | | | | | | | | | | |
| | | | | | | | | | | | | | | | | | | | | |
| | | | | | | | | | | | | | | | | | | | | |
| | | | | | | | | | | | | | | | | | | | | |
| Ф | | 185 | 6 | 18,2 | С | | | 18,2 | 6Лп2Б1В1П | Лп | 55 | 20 | 22 | Сн | 0,7 | 2 | 270 | 3 | 1,68 | |
| | | | | | | | | | | Б | | 22 | 24 | | | | | | | |
| | | | | | | | | | | В | 20 | 22 | | | | | | | | |
| | | | | | | | | | | П | 65 | 22 | | | | | | | | |

ТО – таксационные описания
Ф - фактическая характеристика лесного насаждения

Исполнитель работ по проведению лесопатологических обследований:

ФИО Быстров Артур Валерьевич Подпись 

Результаты проведения лесопатологических обследований лесных насаждений за сентябрь 2017 г.

Субъект Российской Федерации Республика Башкортостан (месяц) Сентябрь Лесничество (лесопарк) Нуримановское
 Участковое лесничество Салдыбашевское Урочище (лесная дача) Нуримановское

| 1 | 2 | 3 | 4 | 5 | 6 | 7 | Таксационная характеристика лесного насаждения | | | | | | | | 17 | Распределение деревьев по категориям состояния, % от запаса | | | | | | | | | | 27 | 29 | 30 | 31 | Рекоменд уемые мероприятия | | | | | |
|----------------|--------------|--------------------|--------------------------|--------------------------|----------------------------------|--|--|--------|---------|-------------------|---------------------|----------|---------|---------|------------------|---|--------------------------|-------------|-------------------|--------------------|-------------|--------------|--------------|-----------------|-----------------|----------------|----------------|-------------------------------|-------------------------------|--------------------------------|-----------------|-----|-------------|--|--|
| | | | | | | | 8 | 9 | 10 | 11 | 12 | 13 | 14 | 15 | | 16 | 18 | 19 | 20 | 21 | 22 | 23 | 24 | 25 | 26 | | | | | 27 | 32 | 33 | | | |
| Номер квартала | Номер выдела | Площадь выдела, га | Целевое назначение лесов | Категория защитных лесов | Номер лесопатологического выдела | Площадь лесопатологического выдела, га | состав | порода | возраст | средняя высота, м | средний диаметр, см | тип леса | полнота | бонитет | запас, куб. м/га | число деревьев на пробе, шт. | без признаков ослабления | ослабленные | очень ослабленные | сильно ослабленные | ухаживающие | свежий сухой | старый сухой | свежий ветровал | старый ветровал | свежий бурелом | старый бурелом | Признаки повреждения деревьев | Доля повреждённых деревьев, % | Причина ослабления, повреждена | Поджег рубке, % | вид | площадь, га | | |
| 185 | 6 | 18,2 | Э | | 1 | 18,2 | 6 | Л | 55 | 20 | 22 | | | | | 830 | 65 | 13 | 8 | 8 | 5 | 6 | 3 | 0 | 0 | 0 | 0 | 111 | 9 | 773 | 10 | ВСП | | | |
| | | | | | | | 2 | Б | 22 | 22 | 24 | | | | | 203 | 49 | 14 | 15 | 6 | 8 | 8 | 0 | 0 | 0 | 0 | 111 | 16 | 773 | | | | | | |
| | | | | | | | 1 | В | 20 | 20 | 22 | СН | 0,7 | 2 | 270 | 157 | 77 | 12 | 4 | 0 | 4 | 4 | 3 | 0 | 0 | 0 | 111 | 7 | 773 | | | | | | |
| | | | | | | | 1 | П | 65 | 20 | 22 | | | | | 129 | 76 | 10 | 5 | 0 | 7 | 2 | 0 | 0 | 0 | 0 | 111 | 9 | 773 | | | | | | |

Примечание – Показатели, не соответствующие таксационному описанию отмечаются «*»

Исполнитель работ по проведению лесопатологических обследований:

ФИО Богданов Александр Александрович Подпись [подпись]

Дата составления документа 30.09.2017 г. Телефон 8(34776)2-39-09

Ведомость перечета деревьев назначенных в рубку

ВРЕМЕННАЯ ПРОБНАЯ ПЛОЩАДЬ № 1

Субъект Российской Федерации Республика Башкортостан
Лесничество (лесопарк) Нуримановское Квартал 185 Выдел 6
Площадь 18,2 га,
Номер очага вредных организмов _____ Размер пробной площади 1,68 га
Таксационная характеристика:
Тип леса СН Состав 6Лп2Б1В1П Возраст 55 Бонитет 2
Полнота 0,7 Запас на га 270 Возобновление Естественное
Время и причина ослабления лесного насаждения изменение уровня грунтовых вод

Тип очага вредных организмов: эпизодический, хронический (подчеркнуть)
Фаза развития очага вредных организмов: начальная, нарастания численности, собственно вспышка, кризис (подчеркнуть)
Состояние лесного насаждения, намечаемые мероприятия: неудовлетворительное, требуется выборочная санитарная рубка

Исполнитель работ по проведению лесопатологических обследований:

ФИО Бектимер Артур Робертович Подпись 

Дата составления документа 21.05.2017 г. Телефон 8(34776)2-39-09

Ведомость перече́та дере́вьев

Порода: Липа

| Ступени толщины, см | Количество деревьев по категориям состояния, шт. | | | | | | | | | | | | | Всего деревьев по ступеням толщины | |
|---------------------------|--|------|------|------|---|------|-----|----|----|----|----------------------|----|----|--|--------------------------------|
| | I | II | III | IV | | V | | VI | | | ветровал, бурелом | | | шт. | в т.ч. подлежат рубке, % |
| | | | | НЗ | З | НЗ | З | НЗ | З | О | НЗ | З | О | | |
| 1 | 2 | 3 | 4 | 5 | 6 | 7 | 8 | 9 | 10 | 11 | 12 | 13 | 14 | 15 | 16 |
| 8 | | | | | | | | | | | | | | | |
| 12 | | | | | | | | | | | | | | | |
| 16 | 120 | 21 | 8 | 2 | | 4 | 4 | | | | | | | 159 | 8 |
| 20 | 176 | 34 | 12 | 8 | | 10 | 3 | | | | | | | 243 | 13 |
| 24 | 182 | 28 | 21 | 11 | | 10 | 8 | | | | | | | 260 | 18 |
| 28 | 87 | 25 | 19 | 12 | | 17 | 8 | | | | | | | 168 | 25 |
| 32 | | | | | | | | | | | | | | | |
| 36 | | | | | | | | | | | | | | | |
| М³ | 188,3 | 37,7 | 23,5 | 13,6 | | 16,8 | 9,1 | | | | | | | 288,9 | 26 |
| Итого, % | 41,3 | 8,3 | 5,2 | 3,0 | | 3,7 | 2,0 | | | | | | | 63,4 | 5,7 |

Порода: Береза

| Ступени толщины, см | Количество деревьев по категориям состояния, шт. | | | | | | | | | | | | | Всего деревьев по ступеням толщины | |
|---------------------------|--|------|------|-----|---|-----|-----|----|----|----|----------------------|----|----|--|--------------------------------|
| | I | II | III | IV | | V | | VI | | | ветровал, бурелом | | | шт. | в т.ч. подлежат рубке, % |
| | | | | НЗ | З | НЗ | З | НЗ | З | О | НЗ | З | О | | |
| 1 | 2 | 3 | 4 | 5 | 6 | 7 | 8 | 9 | 10 | 11 | 12 | 13 | 14 | 15 | 16 |
| 8 | | | | | | | | | | | | | | | |
| 12 | | | | | | | | | | | | | | | |
| 16 | | | | | | | | | | | | | | | |
| 20 | 35 | 8 | 7 | 2 | | 3 | 3 | | | | | | | 58 | 6 |
| 24 | 55 | 12 | 11 | 4 | | 5 | 8 | | | | | | | 95 | 13 |
| 28 | 16 | 8 | 10 | 5 | | 7 | 4 | | | | | | | 50 | 11 |
| 32 | | | | | | | | | | | | | | | |
| 36 | | | | | | | | | | | | | | | |
| М³ | 40,3 | 11,4 | 11,9 | 5,0 | | 6,8 | 6,3 | | | | | | | 81,6 | 13,0 |
| Итого, % | 8,8 | 2,5 | 2,6 | 1,1 | | 1,5 | 1,4 | | | | | | | 17,9 | 2,9 |

Порода: Вяз

| Ступени толщины, см | Количество деревьев по категориям состояния, шт. | | | | | | | | | | | | | Всего деревьев по ступеням толщины | |
|---------------------------|--|-----|-----|----|---|-----|-----|----|----|----|----------------------|----|----|--|--------------------------------|
| | I | II | III | IV | | V | | VI | | | ветровал, бурелом | | | шт. | в т.ч. подлежат рубке, % |
| | | | | НЗ | З | НЗ | З | НЗ | З | О | НЗ | З | О | | |
| 1 | 2 | 3 | 4 | 5 | 6 | 7 | 8 | 9 | 10 | 11 | 12 | 13 | 14 | 15 | 16 |
| 8 | | | | | | | | | | | | | | | |
| 12 | | | | | | | | | | | | | | | |
| 16 | 13 | 2 | 1 | | | | | | | | | | | 16 | |
| 20 | 48 | 4 | 2 | | | 2 | 2 | | | | | | | 58 | 4 |
| 24 | 43 | 8 | 2 | | | 3 | 2 | | | | | | | 58 | 5 |
| 28 | 18 | 4 | 1 | | | 1 | 1 | | | | | | | 25 | 2 |
| 32 | | | | | | | | | | | | | | | |
| 36 | | | | | | | | | | | | | | | |
| М³ | 30,1 | 4,9 | 1,5 | | | 1,7 | 1,4 | | | | | | | 39,6 | 3,0 |
| Итого, % | 6,6 | 1,1 | 0,3 | | | 0,4 | 0,3 | | | | | | | 8,7 | 0,7 |

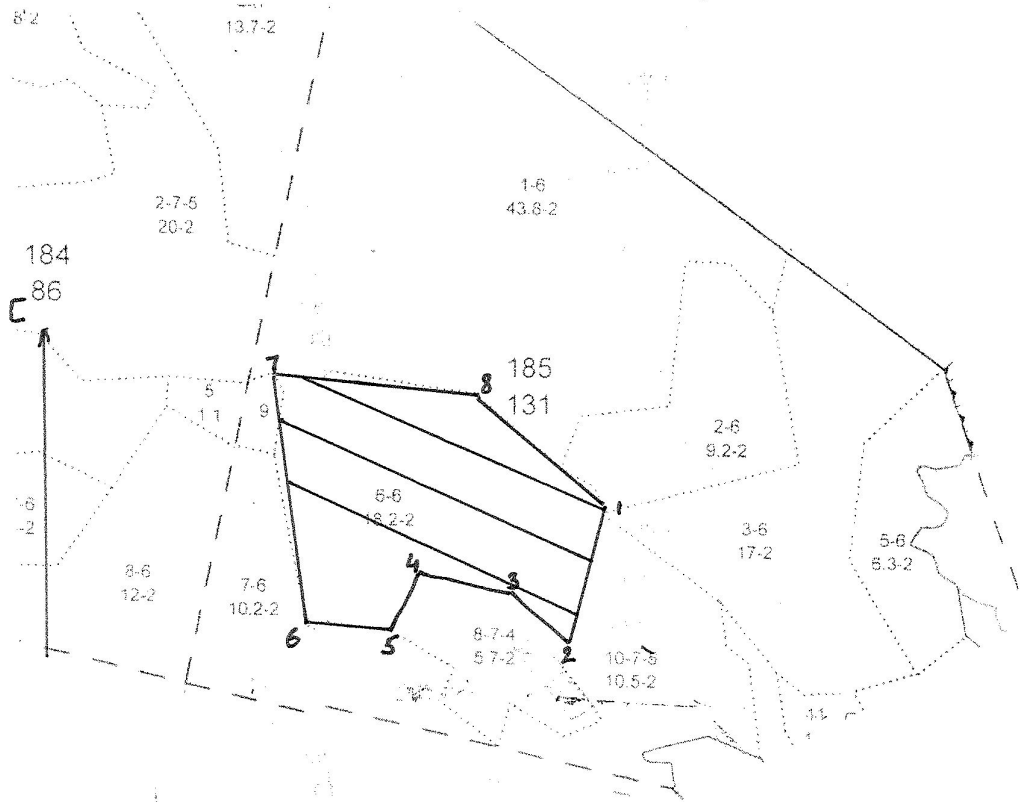
Порода: Пихта

| Ступени толщины, см | Количество деревьев по категориям состояния, шт. | | | | | | | | | | | | | Всего деревьев по ступеням толщины | |
|---------------------------|--|-----|-----|----|---|-----|---|-----|----|----|----------------------|----|----|--|--------------------------------|
| | I | II | III | IV | | V | | VI | | | ветровал, бурелом | | | шт. | в т.ч. подлежат рубке, % |
| | | | | НЗ | З | НЗ | З | НЗ | З | О | НЗ | З | О | | |
| 1 | 2 | 3 | 4 | 5 | 6 | 7 | 8 | 9 | 10 | 11 | 12 | 13 | 14 | 15 | 16 |
| 8 | | | | | | | | | | | | | | | |
| 12 | | | | | | | | | | | | | | | |
| 16 | 6 | 1 | 1 | | | | | | | | | | | 8 | |
| 20 | 48 | 4 | 2 | | | 2 | | 2 | | | | | | 58 | 4 |
| 24 | 44 | 5 | 2 | | | 3 | | 1 | | | | | | 55 | 4 |
| 28 | 3 | 2 | 1 | | | 2 | | | | | | | | 8 | 2 |
| 32 | | | | | | | | | | | | | | | |
| 36 | | | | | | | | | | | | | | | |
| М ³ | 34,7 | 4,6 | 2,2 | | | 3,1 | | 1,0 | | | | | | 45,5 | 4,0 |
| Итого, % | 7,6 | 1,0 | 0,5 | | | 0,7 | | 0,2 | | | | | | 10,0 | 0,9 |

Примечание: НЗ – незаселенное, З – заселенное, О – отработанное вредителями

Абрис участка

Лесничество: Нуримановское
Участковое лесничество: Салдыбашевское
Вид СОМ: ВСП Площадь: 18,2 га.



М 1:10000

| № выдела | Ленты (круговой площадки) перечета | | | | |
|----------|------------------------------------|---------|----------|----------|------------|
| | № ленты(площадки) | длина,м | ширина,м | радиус,м | площадь,га |
| 6 | 1 | 520 | 10 | - | 0,52 |
| | 2 | 560 | 10 | - | 0,56 |
| | 3 | 600 | 10 | - | 0,6 |

| номера точек | коорди наты | румбы линий | длина,м | номера точек | коорди наты | румбы линий | длина,м | номера точек | коорди наты | румбы линий | длина,м |
|--------------|-------------|-------------|---------|--------------|-------------|-------------|---------|--------------|-------------|-------------|---------|
| 1-2 | | ЮЗ 22° | 225 | | | | | | | | |
| 2-3 | | СЗ 42° | 130 | | | | | | | | |
| 3-4 | | СЗ 67° | 165 | | | | | | | | |
| 4-5 | | ЮЗ 39° | 110 | | | | | | | | |
| 5-6 | | СЗ 70° | 147 | | | | | | | | |
| 6-7 | | СВ 4° | 440 | | | | | | | | |
| 7-8 | | ЮЗ 69° | 360 | | | | | | | | |
| 8-1 | | ЮВ 36° | 296 | | | | | | | | |

Условные обозначения: — лента □ ЛП выдел □ квартальная сеть

Исполнитель работ по проведению лесопатологического обследования:

ФИО Бакташев Артур Валерьевич Подпись [подпись]

Дата составления документа 21.08.2017 Телефон 8(34776)2-39-09