

УТВЕРЖДАЮ:  
Заместитель министра

Министерства лесного хозяйства  
Республики Башкортостан

*М.И. Шарфутдинов*  
« 10 » июня 2017 г. М.И. Шарфутдинов  
2017 г.

Акт *1532*

### лесопатологического обследования

лесных насаждений Нуримановского лесничества (лесопарка)

Республики Башкортостан (субъект РФ)

Способ лесопатологического обследования: 1. Визуальный

2. Инструментальный

#### Место проведения

Участковое лесничество	Урочище (дача)	Квартал (кварталы)	Выдел (выделы)	Площадь, га
Атняшское		35	46	2,9

Лесопатологическое обследование проведено на общей площади 2,9 га.

*Лесничества*

*[Handwritten signature]*

## 2. Инструментальное обследование лесного участка

1. Фактическая таксационная характеристика лесного насаждения соответствует (не соответствует) (нужное подчеркнуть) таксационному описанию. Причины несоответствия:

Ведомость лесных участков с выявленными несоответствиями таксационным описаниям приведена в приложении 1 к Акту.

2. Состояние насаждений: **с нарушенной устойчивостью**  **с утраченной устойчивостью**

причины повреждения: изменение уровня грунтовых вод

В том числе:

заселено (отработано) стволовыми вредителями

Вид вредителя	Порода	Встречаемость (% заселённых деревьев)	Степень заселения лесного насаждения (слабая, средняя, сильная)

Повреждено огнём

Вид пожара	Порода	Состояние корневых лап		Состояние корневой шейки		Подсушивание луба	
		процент повреждённых огнём корней	процент деревьев с данным повреждением	ожог корневой шейки по окружности (1/4; 2/4; 3/4; более 3/4)	процент деревьев с данным повреждением	по окружности (1/4; 2/4; 3/4; более 3/4)	процент деревьев с данным повреждением

Поражено болезнями

Вид болезни	Порода	Встречаемость (% поражённых деревьев)	Степень поражения лесного насаждения (слабая, средняя, сильная)

3. Выборке подлежит 7,8 % деревьев,

в том числе:

ослабленных \_\_\_\_\_ % (причины назначения) \_\_\_\_\_

сильно ослабленных \_\_\_\_\_ % (причины назначения) \_\_\_\_\_

усыхающих \_\_\_\_\_ % (причины назначения)

свежего сухостоя 3,7 %, \_\_\_\_\_

свежего ветровала \_\_\_\_\_ %  
 свежего бурелома \_\_\_\_\_ %  
 старого ветровала \_\_\_\_\_ %  
 старого бурелома \_\_\_\_\_ %  
 старого сухостоя 4,1 %

4. Полнота лесного насаждения после уборки деревьев, подлежащих рубке, составит- 0,63  
 Критическая полнота для данной категории лесных насаждений составляет – 0,3

#### 5. ЗАКЛЮЧЕНИЕ

С целью предотвращения негативных процессов или снижения ущерба от их воздействия рекомендовано: необходимо проведение выборочной санитарной рубки.

Участковое лесничество	Урочище (дача)	Квартал	Выдел	Площадь, выдела, га	Вид мероприятия	Площадь, мероприятия, га	Порода	Запас на выдел, кбм	Крайние сроки проведения
Атняшское		35	46	2,9	ВСП	2,9	Б, Ос,Е	32,0	1-4 кв. 2018г.

Ведомость перечета деревьев назначенных в рубку и абрис лесного участка прилагаются (приложение 2 и 3 к Акту)

6. Меры по обеспечению возобновления: естественное возобновление

7. Мероприятия, необходимые для предупреждения повреждения или поражения смежных насаждений: Вывозка древесины одновременно с заготовкой.

Дата проведения обследований 04.09.2017 года

Исполнитель работ по проведению лесопатологических обследований:

ФИО Бикталов Артур Робертович

Подпись





## Результаты проведения лесопатологических обследований лесных насаждений за сентябрь 2017 г.

Субъект Российской Федерации Республика Башкортостан (месяц) Лесничество (лесопарк) Нуримановское  
Участковое лесничество Атяшское Урочище (лесная дача)

Номер квартала	Номер выдела	Площадь выдела, га	Целевое назначение лесов	Категория защитных лесов	Номер лесопатологического выдела	Площадь лесопатологического выдела, га	Таксационная характеристика лесного насаждения								Число деревьев на пробе, шт.	Распределение деревьев по категориям состояния, % от запаса										Признаки повреждения деревьев	Доля повреждённых деревьев, %	Причина ослабления, повреждения	Поджит рубке, %	Рекоменд уемые мероприятия								
							состав	порода	возраст	средняя высота, м	средний диаметр, см	тип леса	полнота	бонитет		запас, куб. м/га	18	19	20	21	22	23	24	25	26					27	27	29	30	31	32	33		
35	46	2,9	С		1	2,9	4	9	10	11	12	13	14	15	16	17	70	11	5	3	5	6	0	0	0	0	0	0	111	112	114	11	773	10	1	ВСП	2, 9	
							3	О	35	15	14					730	77	9	5	2	2	5	0	0	0	0	0	111	112	114	7	773						
							3	Е	60	17	18					431	74	8	6	0	6	6	0	0	0	0	0	111	112	114	12	773						

Примечание – Показатели, не соответствующие таксационному описанию отмечаются «\*»

Исполнитель работ по проведению лесопатологических обследований:

ФИО Викторина Агеевна Агеева

Подпись Агеева

Дата составления документа 28.09.2017 г. Телефон 8(34776)2-39-09


## Ведомость перечета деревьев назначенных в рубку

## ВРЕМЕННАЯ ПРОБНАЯ ПЛОЩАДЬ № 1

Субъект Российской Федерации Республика Башкортостан  
 Лесничество (лесопарк) Нуримановское Квартал 35 Выдел 46  
 Площадь 2,9 га,  
 Номер очага вредных организмов \_\_\_\_\_ Размер пробной площади 2,9 га  
 Таксационная характеристика:  
 Тип леса СН Состав 4Б3Ос3Е Возраст 40 Бонитет 2  
 Полнота 0,7 Запас на га 110 Возобновление Естественное  
 Время и причина ослабления лесного насаждения изменение уровня грунтовых вод

Тип очага вредных организмов: эпизодический, хронический (подчеркнуть)  
 Фаза развития очага вредных организмов: начальная, нарастания численности, собственно вспышка, кризис (подчеркнуть)  
 Состояние лесного насаждения, намечаемые мероприятия: неудовлетворительное, требуется выборочная санитарная рубка

Исполнитель работ по проведению лесопатологических обследований:

ФИО Бикташев Артур Робертович Подпись 

Дата составления документа 26.05.2017г. Телефон 8(34776)2-39-09

## Ведомость перече́та дере́вьев

Порода: Береза

Ступени толщины, см	Количество деревьев по категориям состояния, шт.													Всего деревьев по ступеням толщины	
	I	II	III	IV		V		VI			ветровал, бурелом			шт.	в т.ч. подлежат рубке, %
				НЗ	З	НЗ	З	НЗ	З	О	НЗ	З	О		
1	2	3	4	5	6	7	8	9	10	11	12	13	14	15	16
8															
12	236	24	12	8		5		5						290	10
16	190	22	12	7		14		4						249	18
20	187	34	14	7		16		24						282	40
24	1	1	1	1		2		2						8	4
28															
32															
36															
М³	96.6	14.5	6.8	3.9		7.5		8.1						137.5	15.6
Итого, %	29.6	4.4	2.1	1.2		2.3		2.5						42.1	4.8

Порода: Осина

Ступени толщины, см	Количество деревьев по категориям состояния, шт.													Всего деревьев по ступеням толщины	
	I	II	III	IV		V		VI			ветровал, бурелом			шт.	в т.ч. подлежат рубке, %
				НЗ	З	НЗ	З	НЗ	З	О	НЗ	З	О		
1	2	3	4	5	6	7	8	9	10	11	12	13	14	15	16
8															
12	302	24	21	11		7		8						373	15
16	268	37	19	8		8		17						357	25
20															
24															
28															
32															
36															
М³	71.8	8.4	5.1	2.3		2.0		3.6						93.1	5.6
Итого, %	22.0	2.6	1.5	0.7		0.6		1.1						28.5	1.7

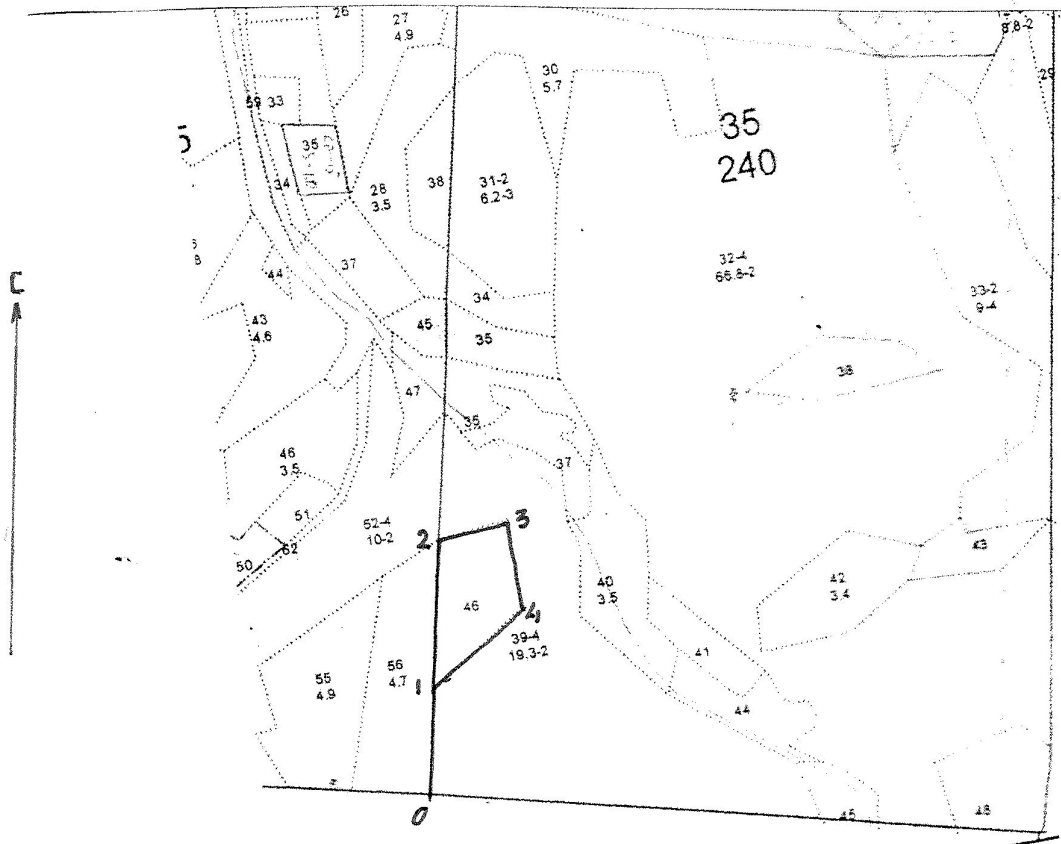
Порода: Ель

Ступени толщины, см	Количество деревьев по категориям состояния, шт.													Всего деревьев по ступеням толщины	
	I	II	III	IV		V		VI			ветровал, бурелом			шт.	в т.ч. подлежат рубке, %
				НЗ	З	НЗ	З	НЗ	З	О	НЗ	З	О		
1	2	3	4	5	6	7	8	9	10	11	12	13	14	15	16
8															
12															
16	175	12	8			2		2						199	4
20	155	21	14			16		18						224	34
24	1	1	1			3		2						8	5
28															
32															
36															
М³	70.0	8.0	5.5			6.0		6.1						95.7	12.1
Итого, %	21.5	2.5	1.7			1.8		1.9						29.3	3.7

Примечание: НЗ – незаселенное, З – заселенное, О – оработанное вредителями

Абрис участка

Лесничество: Нуримановское  
Участковое лесничество: Атияшское  
Вид СОМ: ВСР Площадь: 2,9 га.



М 1:10000

№ выдела	Ленты (круговой площадки) перечеа				
	№ ленты(площадки)	длина,м	ширина,м	радиус,м	площадь,га
46				-	2,9
				-	
				-	
				-	

номера точек	координаты	румбы линий	длина,м	номера точек	координаты	румбы линий	длина,м	номера точек	координаты	румбы линий	длина,м
0-1		С 0°	180								
1-2		С 0°	240								
2-3		СВ 75°	140								
3-4		ЮВ 7°	140								
4-1		ЮЗ 40°	170								

Условные обозначения: — лента □ ЛП выдел квартальная сеть

Исполнитель работ по проведению лесопатологического обследования:

ФИО Бикташев Артур Радиков Подпись [Signature]

Дата составления документа 26.05.2017 Телефон 8(34776)2-39-09