

УТВЕРЖДАЮ:

Заместитель министра

Министерства лесного хозяйства

Республики Башкортостан

М.И. Шарафутдинов

« 10 » НОЯ 2017

2017 г.

АКТ

1528

лесопатологического обследованиялесных насаждений Нуримановского лесничества (лесопарка)Республики Башкортостан (субъект РФ)Способ лесопатологического обследования: 1. Визуальный 2. Инструментальный **Место проведения**

Участковое лесничество	Урочище (дача)	Квартал (кварталы)	Выдел (выделы)	Площадь, га
Красноключевское		1	14	11,0

Лесопатологическое обследование проведено на общей площади 11,0 га.

2. Инструментальное обследование лесного участка

1. Фактическая таксационная характеристика лесного насаждения соответствует (не соответствует) (нужное подчеркнуть) таксационному описанию. Причины несоответствия:

Ведомость лесных участков с выявленными несоответствиями таксационным описаниям приведена в приложении 1 к Акту.

2. Состояние насаждений: **с нарушенной устойчивостью** **с утраченной устойчивостью**

причины повреждения: изменение уровня грунтовых вод, короед-типограф

В том числе:

заселено (отработано) стволовыми вредителями

Вид вредителя	Порода	Встречаемость (% заселённых деревьев)	Степень заселения лесного насаждения (слабая, средняя, сильная)
Короед-типограф	Е	30	сильная

Повреждено огнём

Вид пожара	Порода	Состояние корневых лап		Состояние корневой шейки		Подсушивание луба	
		процент повреждённых огнём корней	процент деревьев с данным повреждением	ожог корневой шейки по окружности (1/4; 2/4;3/4;более 3/4)	процент деревьев с данным повреждением	по окружности (1/4; 2/4;3/4;более 3/4)	процент деревьев с данным повреждением

Поражено болезнями

Вид болезни	Порода	Встречаемость (% поражённых деревьев)	Степень поражения лесного насаждения (слабая, средняя, сильная)

3. Выборке подлежит 10,1 % деревьев,

в том числе:

ослабленных _____ % (причины назначения) _____

сильно ослабленных _____ % (причины назначения) _____

усыхающих _____ % (причины назначения)

свежего сухостоя 5,2 %,

свежего ветровала _____ %
 свежего бурелома _____ %
 старого ветровала _____ %
 старого бурелома _____ %
 старого сухостоя 4,9 %

4. Полнота лесного насаждения после уборки деревьев, подлежащих рубке, составит- 0,54
 Критическая полнота для данной категории лесных насаждений составляет – 0,5

5. ЗАКЛЮЧЕНИЕ

С целью предотвращения негативных процессов или снижения ущерба от их воздействия рекомендовано: необходимо проведение выборочной санитарной рубки.

Участковое лесничество	Урочище (дача)	Квартал	Выдел	Площадь, выдела, га	Вид мероприятия	Площадь, мероприятия, га	Порода	Запас на выдел, кбм	Крайние сроки проведения
Красноключевское		1	14	11,0	ВСП	11,0	Е,П,Лп,Б	275,0	1-4 кв. 2018г.

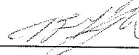
Ведомость перечета деревьев назначенных в рубку и абрис лесного участка прилагаются (приложение 2 и 3 к Акту)

6. Меры по обеспечению возобновления: естественное возобновление

7. Мероприятия, необходимые для предупреждения повреждения или поражения смежных насаждений: Вывозка древесины одновременно с заготовкой.

Дата проведения обследований 04.09.2017 года

Исполнитель работ по проведению лесопатологических обследований:

ФИО Бикташев Артур Робертович Подпись 

Ведомость лесных участков с выявленными несоответствиями таксационным описаниям

Источник данных	Год проведения лесосурействва	Номер квартала	Номер выдела	Площадь выдела, га	Целевое назначение лесов	Категория защитных лесов	Номер лесопатологического выдела	Площадь лесопатологического выдела, га	Таксационная характеристика										Заложено пробных площадей				
									состав	порода	возраст, лет	средняя высота, м	средний диаметр, см	тип леса	ТУМ	полнота	бонитет	запас, км/га	количество, шт.	общая площадь, га			
ТО	2014	1	14	11,0	3	Нерестохр полосы		11,0	3Е1Е2П3Лп1Б	Е	80	20	28	Злос		0,6	3	250	3	1,0			
										Е	120	24	36										
										П	100	22	32										
										Лп	80	19	28										
										Б		21	32										
										Е	80	20	28										
										Е	120	24	36										
										П	100	22	32										
										Лп	80	19	28										
										Б		21	32										
Ф		1	14	11,0	3	Нерестохр полосы		11,0	3Е1Е2П3Лп1Б	Е	80	20	28	Злос		0,6	3	250	3	1,0			
										Е	120	24	36										
										П	100	22	32										
										Лп	80	19	28										
										Б		21	32										
										Е	80	20	28										
										Е	120	24	36										
										П	100	22	32										
										Лп	80	19	28										
										Б		21	32										

ТО – таксационные описания
Ф - фактическая характеристика лесного насаждения

Исполнитель работ по проведению лесопатологических обследований:

ФИО Выпачин Артур Валерьевич Подпись 

Приложение 1.1
к акту лесопатологических обследований
Результаты проведения лесопатологических обследований лесных насаждений за сентябрь 2017 г.

Субъект Российской Федерации Республика Башкортостан _____ (месяц) _____
 Участковое лесничество Красноключевское _____ Лесничество (лесопарк) Нуримановское _____
 Урочище (лесная дача) _____

1	2	3	4	5	6	7	Таксационная характеристика лесного насаждения								17	Распределение деревьев по категориям состояния, % от запаса										31	30	33						
							8	9	10	11	12	13	14	15		16	18	19	20	21	22	23	24	25	26				27	29	30	32		
Номер квартала	Номер выдела	Площадь выдела, га	Лесное назначение лесов	Категория защитных лесов	Номер лесопатологического выдела	Площадь лесопатологического выдела, га	состав	порода	возраст	средняя высота, м	средний диаметр, см	тип леса	полнота	бонитет	запас, куб. м/га	число деревьев на пробе, шт.	без признаков ослабления	ослабленные	сильно ослабленные	усыхающие	свежий сухостой	старый сухостой	свежий ветровал	старый ветровал	Свежий бурелом	Старый бурелом	Признаки повреждения деревьев	Доля повреждённых деревьев, %	Причина ослабления, повреждения	Подлежит рубке, %	вид	Рекомендуемые мероприятия		
1	14	11	3		1	11	3	Е	80	20	28					117	70	10	9	0	6	5	0	0	0	0	612	11	343					
							1	Е	120	24	36					23	43	17	22	0	9	9	0	0	0	612	18	343						
							2	П	100	22	32	3ло	0,6	3	250	59	63	14	13	0	5	5	0	0	0	111	10	773						
							3	Л	80	19	28					135	53	18	18	6	3	2	0	0	0	112	5	773						
							1	Б		21	32					32	46	13	18	9	5	9	0	0	0	114	14	773						

Примечание – Показатели, не соответствующие таксационному описанию отмечаются «*»
 Исполнитель работ по проведению лесопатологических обследований:

ФИО Бичгалов Мурр Рабарович _____ Подпись 
 Дата составления документа 26.09.2017 г. Телефон 8(34776)2-39-09


Ведомость перечета деревьев назначенных в рубку

ВРЕМЕННАЯ ПРОБНАЯ ПЛОЩАДЬ № 1

Субъект Российской Федерации Республика Башкортостан
 Лесничество (лесопарк) Нуримановское Квартал 1 Выдел 14
 Площадь 11,0 га,
 Номер очага вредных организмов _____ Размер пробной площади 1,0 га
 Таксационная характеристика:
 Тип леса ЗЛОС Состав 3Е1Е2ПЗЛп1Б Возраст 80 Бонитет 3
 Полнота 0,6 Запас на га 250 Возобновление Естественное
 Время и причина ослабления лесного насаждения изменение уровня грунтовых вод, короед-
 типограф

Тип очага вредных организмов: эпизодический, хронический (подчеркнуть)
 Фаза развития очага вредных организмов: начальная, нарастания численности,
 собственно вспышка, кризис (подчеркнуть)
 Состояние лесного насаждения, намечаемые мероприятия: неудовлетворительное,
 требуется выборочная санитарная рубка

Исполнитель работ по проведению лесопатологических обследований:

ФИО Биктимеев Артур Робертович Подпись 

Дата составления документа 26.08.2017 г. Телефон 8(34776)2-39-09

Ведомость перече́та дере́вьев

Порода: Ель

Ступени толщины, см	Количество деревьев по категориям состояния, шт.													Всего деревьев по ступеням толщины	
	I	II	III	IV		V		VI			ветровал, бурелом			шт.	в т.ч. подлежат рубке, %
				НЗ	З	НЗ	З	НЗ	З	О	НЗ	З	О		
1	2	3	4	5	6	7	8	9	10	11	12	13	14	15	16
8															
12															
16															
20	5	2	3				2			2				14	4
24	8	3	2				2			1				16	3
28	36	4	3				2			2				47	4
32	28	4	4				2			2				40	4
36															
М³	51,2	7,7	7,0				4,4			3,9				74,2	8,3
Итого, %	20,4	3,1	2,8				1,7			1,6				29,5	3,3

Порода: Ель

Ступени толщины, см	Количество деревьев по категориям состояния, шт.													Всего деревьев по ступеням толщины	
	I	II	III	IV		V		VI			ветровал, бурелом			шт.	в т.ч. подлежат рубке, %
				НЗ	З	НЗ	З	НЗ	З	О	НЗ	З	О		
1	2	3	4	5	6	7	8	9	10	11	12	13	14	15	16
8															
12															
16															
20															
24															
28															
32															
36	10	4	5				2			2				23	4
М³	11,1	4,4	5,6				2,2			2,2				25,5	4,4
Итого, %	4,4	1,8	2,2				0,9			0,9				10,2	1,8

Порода: Пихта

Ступени толщины, см	Количество деревьев по категориям состояния, шт.													Всего деревьев по ступеням толщины	
	I	II	III	IV		V		VI			ветровал, бурелом			шт.	в т.ч. подлежат рубке, %
				НЗ	З	НЗ	З	НЗ	З	О	НЗ	З	О		
1	2	3	4	5	6	7	8	9	10	11	12	13	14	15	16
8															
12															
16															
20															
24															
28	12	2	3			1		1						19	2
32	12	4	3			1		1						21	2
36	13	2	2			1		1						19	2
М³	31,9	6,8	6,6			2,6		2,6						50,5	5,1
Итого, %	12,7	2,7	2,6			1,0		1,0						20,1	2,0

Порода: Липа

Ступени толщины, см	Количество деревьев по категориям состояния, шт.													Всего деревьев по ступеням толщины	
	I	II	III	IV		V		VI			ветровал, бурелом			шт.	в т.ч. подлежат рубке, %
				НЗ	З	НЗ	З	НЗ	З	О	НЗ	З	О		
1	2	3	4	5	6	7	8	9	10	11	12	13	14	15	16
8															
12															
16															
20	11	5	3	1		1		1						22	2
24	17	2	3	1		1								24	1
28	25	8	11	3		1		1						49	2
32	6	7	5	2		1		1						22	2
36	13	2	2	1										18	
М³	40,3	13,6	13,7	4,7		2,0		1,6						75,8	3,5
Итого, %	16,0	5,4	5,4	1,9		0,8		0,6						30,2	1,4

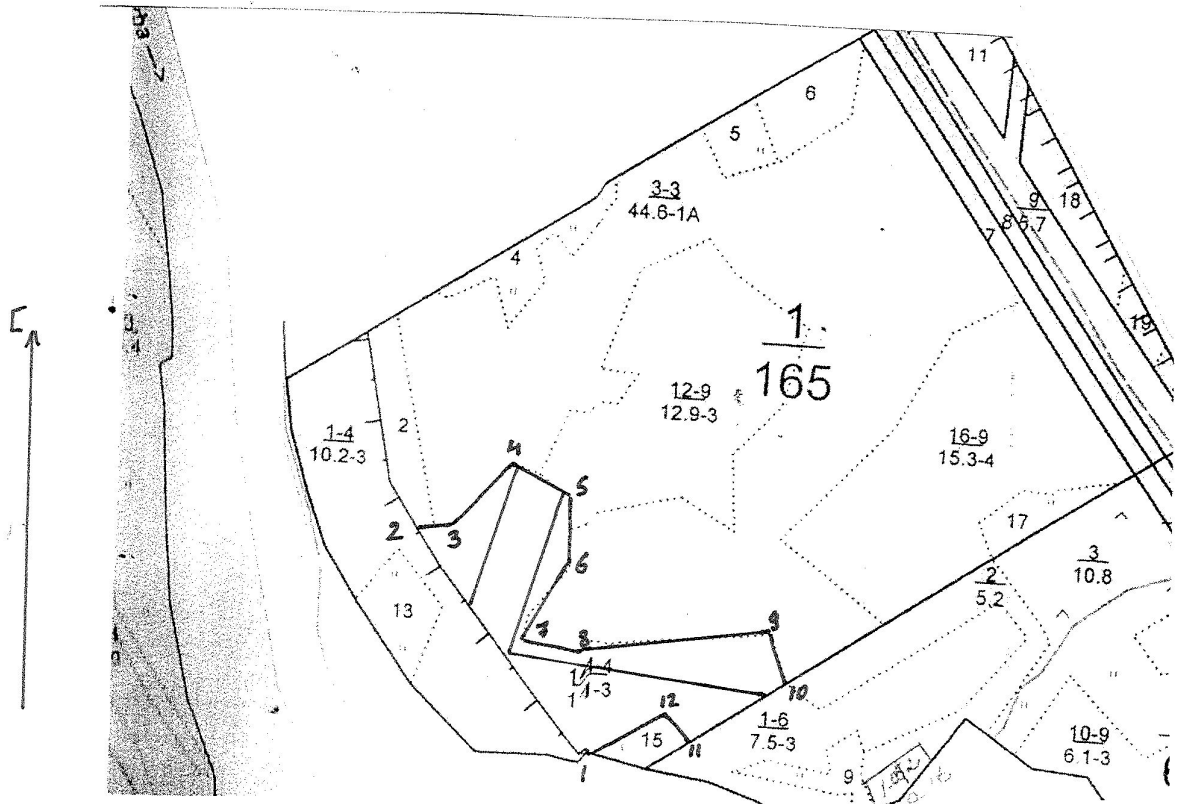
Порода: Береза

Ступени толщины, см	Количество деревьев по категориям состояния, шт.													Всего деревьев по ступеням толщины	
	I	II	III	IV		V		VI			ветровал, бурелом			шт.	в т.ч. подлежат рубке, %
				НЗ	З	НЗ	З	НЗ	З	О	НЗ	З	О		
1	2	3	4	5	6	7	8	9	10	11	12	13	14	15	16
8															
12															
16															
20															
24															
28	4	1	2	1		1		1						10	2
32	5	2	3	1		1		1						13	2
36	5	1	1	1				1						9	1
М³	11,3	3,1	4,5	2,4		1,3		2,4						25,0	3,7
Итого, %	4,5	1,3	1,8	0,9		0,5		0,9						10,0	1,5

Примечание: НЗ – незаселенное, З – заселенное, О – отработанное вредителями

Абрис участка

Лесничество: Нуримановское
Участковое лесничество: Красноключевское
Вид СОМ: ВСР Площадь: 11,0 га.



М 1:10000

№ выдела	Ленты (круговой площадки) перечета				
	№ ленты(площадки)	длина,м	ширина,м	радиус,м	площадь,га
14	1	450	10	-	0,45
	2	300	10	-	0,3
	3	250	10	-	0,25

номера точек	координаты	румбы линий	длина,м	номера точек	координаты	румбы линий	длина,м	номера точек	координаты	румбы линий	длина,м
1-2		СЗ 41°	500	11-12		СЗ 40°	60				
2-3		СВ 72°	65	12-1		ЮЗ 56°	150				
3-4		СВ 40°	150								
4-5		ЮВ 65°	120								
5-6		Ю 0°	130								
6-7		ЮЗ 29°	150								
7-8		ЮВ 85°	140								
8-9		СВ 84°	285								
9-10		ЮВ 21°	95								
10-11		ЮЗ 55°	200								

Условные обозначения: — лента □ ЛП выдел □ квартальная сеть

Исполнитель работ по проведению лесопатологического обследования:

ФИО Виктор Артур Робертович Подпись [Signature]

Дата составления документа 26.05.2017 Телефон 8(34776)2-39-09