

УТВЕРЖДАЮ:

Заместитель министра

Министерства лесного хозяйства

Республики Башкортостан

М.И. Шарафутдинов

«10» ОЯ 2017 2017 г.

Акт 1526

лесопатологического обследованиялесных насаждений Нуримановского лесничества (лесопарка)Республики Башкортостан (субъект РФ)Способ лесопатологического обследования: 1. Визуальный 2. Инструментальный **Место проведения**

Участковое лесничество	Урочище (дача)	Квартал (кварталы)	Выдел (выделы)	Площадь, га
Красноключевское		3	32	12,1

Лесопатологическое обследование проведено на общей площади 12,1 га.

2. Инструментальное обследование лесного участка

1. Фактическая таксационная характеристика лесного насаждения соответствует (не соответствует) (нужное подчеркнуть) таксационному описанию. Причины несоответствия:

Ведомость лесных участков с выявленными несоответствиями таксационным описаниям приведена в приложении 1 к Акту.

2. Состояние насаждений: **с нарушенной устойчивостью**
с утраченной устойчивостью

причины повреждения: изменение уровня грунтовых вод, короед-типограф

В том числе:

заселено (отработано) стволовыми вредителями

Вид вредителя	Порода	Встречаемость (% заселённых деревьев)	Степень заселения лесного насаждения (слабая, средняя, сильная)
Короед-типограф	Е	37	сильная

Повреждено огнём

Вид пожара	Порода	Состояние корневых лап		Состояние корневой шейки		Подсушивание луба	
		процент повреждённых огнём корней	процент деревьев с данным повреждением	ожог корневой шейки по окружности (1/4; 2/4;3/4;более 3/4)	процент деревьев с данным повреждением	по окружности (1/4; 2/4;3/4;более 3/4)	процент деревьев с данным повреждением

Поражено болезнями

Вид болезни	Порода	Встречаемость (% поражённых деревьев)	Степень поражения лесного насаждения (слабая, средняя, сильная)

3. Выборке подлежит 9,4 % деревьев,

в том числе:

ослабленных _____ % (причины назначения) _____

сильно ослабленных _____ % (причины назначения) _____

усыхающих 1,3 % (343)

свежего сухостоя 4,6 %, _____

свежего ветровала _____ %
свежего бурелома _____ %
старого ветровала _____ %
старого бурелома _____ %
старого сухостоя 3,5 %

4. Полнота лесного насаждения после уборки деревьев, подлежащих рубке, составит- 0,54
Критическая полнота для данной категории лесных насаждений составляет – 0,3

5. ЗАКЛЮЧЕНИЕ

С целью предотвращения негативных процессов или снижения ущерба от их воздействия рекомендовано: необходимо проведение выборочной санитарной рубки.

Участковое лесничество	Урочище (дача)	Квартал	Выдел	Площадь, выдела, га	Вид мероприятия	Площадь, мероприятия, га	Порода	Запас на выдел, кбм	Крайние сроки проведения
Красноключевское		3	32	12,1	ВСР	12,1	Лп,Е,П	349,0	1-4 кв. 2018г.


Ведомость перечета деревьев назначенных в рубку и абрис лесного участка прилагаются (приложение 2 и 3 к Акту)

6. Меры по обеспечению возобновления: естественное возобновление

7. Мероприятия, необходимые для предупреждения повреждения или поражения смежных насаждений: Вывозка древесины одновременно с заготовкой.

Дата проведения обследований 04.09.2017 года

Исполнитель работ по проведению лесопатологических обследований:

ФИО Бикташев Артур Радегатович Подпись 

Ведомость лесных участков с выявленными несоответствиями таксационным описаниям

Источник данных	Год проведения лесосурейства	Номер квартала	Номер выдела	Площадь выдела, га	Целевое назначение лесов	Видовые водных объектов	Категория защитных лесов	Номер лесопатологического выдела	Площадь лесопатологического выдела, га	Таксационная характеристика										Заложено пробных площадей																					
										состав	попояда	возраст, лет	средняя высота, м	средний диаметр, см	тип леса	ТУМ	полнота	бонитет	запас, км/га	количество, шт.	общая площадь, га																				
ТО	2014	3	32	12,1		3	Воды водных объектов		12,1	7Лп2Е1П	Лп	85	23	28	Сн					0,6	3	280	2	1,38																	
											Е		24	30																											
											П		23	28																											
Ф		3	32	12,1		3	Воды водных объектов		12,1	7Лп2Е1П	Лп	85	23	28	Сн					0,6	3	280	2	1,38																	
											Е		24	30																											
											П		23	28																											

ТО – таксационные описания
Ф - фактическая характеристика лесного насаждения

Исполнитель работ по проведению лесопатологических обследований:

ФИО Букташев Артур Робертович Подпись 

Ведомость перечета деревьев назначенных в рубку

ВРЕМЕННАЯ ПРОБНАЯ ПЛОЩАДЬ № 1

Субъект Российской Федерации Республика Башкортостан
 Лесничество (лесопарк) Нуримановское Квартал 3 Выдел 32
 Площадь 12,1 га,
 Номер очага вредных организмов _____ Размер пробной площади 1,38 га
 Таксационная характеристика:
 Тип леса СН Состав 7Лп2Е1П Возраст 85 Бонитет 3
 Полнота 0,6 Запас на га 280 Возобновление Естественное
 Время и причина ослабления лесного насаждения изменение уровня грунтовых вод, короед-типограф

Тип очага вредных организмов: эпизодический, хронический (подчеркнуть)
 Фаза развития очага вредных организмов: начальная, нарастания численности,
 собственно вспышка, кризис (подчеркнуть)
 Состояние лесного насаждения, намечаемые мероприятия: неудовлетворительное,
требуется выборочная санитарная рубка

Исполнитель работ по проведению лесопатологических обследований:

ФИО Бикташев Артур Робертович Подпись 

Дата составления документа 26.05.2017 г. Телефон 8(34776)2-39-09

Ведомость перече́та дере́вьев

Порода: Липа

Ступени толщины, см	Количество деревьев по категориям состояния, шт.													Всего деревьев по ступеням толщины	
	I	II	III	IV		V		VI			ветровал, бурелом			шт.	в т.ч. подлежат рубке, %
				НЗ	З	НЗ	З	НЗ	З	О	НЗ	З	О		
1	2	3	4	5	6	7	8	9	10	11	12	13	14	15	16
8															
12															
16	10	5	2	1										18	
20	34	7	7	3		2		2						55	4
24	64	9	5	2		4		3						87	7
28	97	12	8	3		6		3						129	9
32	66	7	2	3		3		2						83	5
36	71	4	4	4		2		2						87	4
М³	205,5	21,9	13,9	9,4		9,6		6,8						266,9	16,3
Итого, %	53,3	5,7	3,6	2,4		2,5		1,8						69,3	4,2

Порода: Ель

Ступени толщины, см	Количество деревьев по категориям состояния, шт.													Всего деревьев по ступеням толщины	
	I	II	III	IV		V		VI			ветровал, бурелом			шт.	в т.ч. подлежат рубке, %
				НЗ	З	НЗ	З	НЗ	З	О	НЗ	З	О		
1	2	3	4	5	6	7	8	9	10	11	12	13	14	15	16
8															
12															
16															
20															
24	15	3	1		2		1			1				23	4
28	19	4	2		2		3			2				32	7
32	18	3	3		3		3			2				32	8
36	16	2	1		1		1			2				23	4
М³	51,4	8,6	5,3		5,8		6,0			5,6				82,7	17,4
Итого, %	13,4	2,2	1,4		1,5		1,6			1,5				21,5	4,5

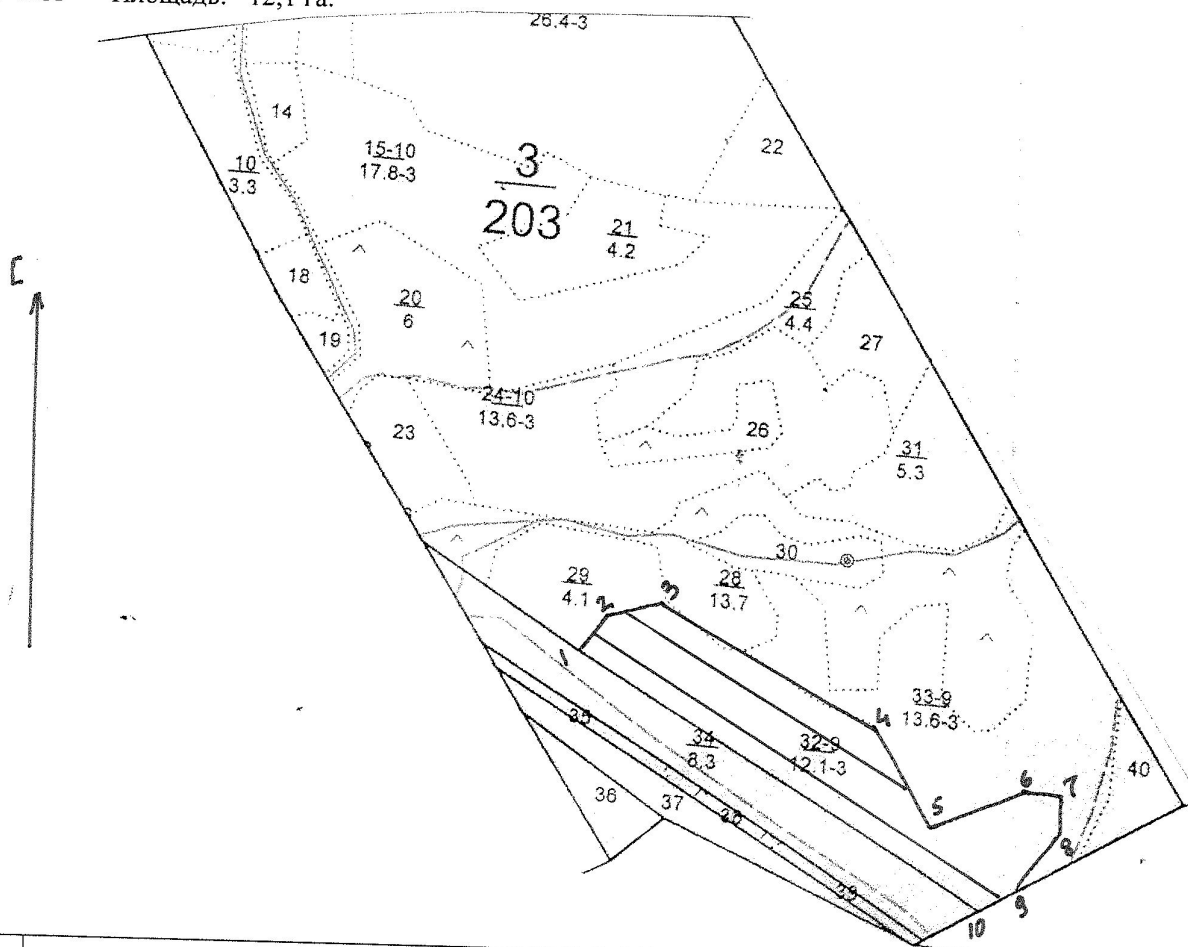
Порода: Пихта

Ступени толщины, см	Количество деревьев по категориям состояния, шт.													Всего деревьев по ступеням толщины	
	I	II	III	IV		V		VI			ветровал, бурелом			шт.	в т.ч. подлежат рубке, %
				НЗ	З	НЗ	З	НЗ	З	О	НЗ	З	О		
1	2	3	4	5	6	7	8	9	10	11	12	13	14	15	16
8															
12															
16															
20															
24	7	2	3			1		1						14	2
28	16	2	2			2		1						23	3
32	11	3	2			1		1						18	2
36														0	0
М³	22,3	4,7	4,2			2,5		1,9						35,7	4,4
Итого, %	5,8	1,2	1,1			0,7		0,5						9,3	1,1

Примечание: НЗ – незаселенное, З – заселенное, О – отработанное вредителями

Абрис участка

Лесничество: Нуримановское
Участковое лесничество: Красноключевское
Вид СОМ: ВСП Площадь: 12,1 га.



М 1:10000

№ выдела	Ленты (круговой площадки) перечета				
	№ ленты(площадки)	длина,м	ширина,м	радиус,м	площадь,га
32	1	830	10	-	0,83
	2	550	10	-	0,55

номера точек	коорди наты	румбы линий	длина,м	номера точек	коорди наты	румбы линий	длина,м	номера точек	коорди наты	румбы линий	длина,м
1-2		СВ 34°	70								
2-3		СВ 72°	110								
3-4		ЮВ 64°	420								
4-5		ЮВ 34°	200								
5-6		СВ 64°	165								
6-7		ЮВ 86°	60								
7-8		ЮВ 6°	55								
8-9		ЮЗ 34°	130								
9-10		ЮЗ 58°	70								
10-1		СЗ 61°	810								

Условные обозначения: — лента □ ЛП выдел □ кварталная сеть

Исполнитель работ по проведению лесопатологического обследования:

ФИО Биктошев Артур Радикович Подпись [подпись]

Дата составления документа 16.09.2017 Телефон 8(34776)2-39-09