

УТВЕРЖДАЮ:

Заместитель министра лесного хозяйства
Республики Башкортостан М.И. Шарафутдинов

« 18 НОЯ / 2017 » 2017 г.

Акт *1517***лесопатологического обследования**лесных насаждений Тирлянское лесничества (лесопарка)Республики Башкортостан (субъект РФ)

Способ лесопатологического обследования: 1. Визуальный

2. Инструментальный

Место проведения

Участковое лесничество	Урочище (дача)	Квартал (кварталы)	Выдел (выделы)	Площадь, га
<i>Тирлянское</i>		22	39	0.7

Лесопатологическое обследование проведено на общей площади 0.7 га.



2. Визуальное обследование лесного участка

1. Фактическая таксационная характеристика лесного насаждения соответствует (не соответствует) (нужное подчеркнуть) таксационному описанию. Причины несоответствия: **изменение возраста, изменение запаса, изменение диаметра, изменение состава(устаревшие материалы лесоустройства – 2005 года)**

Ведомость лесных участков с выявленными несоответствиями таксационным описаниям приведена в приложении 1 к Акту.

2. Состояние насаждений: с нарушенной устойчивостью
с утраченной устойчивостью

причины повреждения:

В том числе:

заселено (отработано) стволовыми вредителями

Вид вредителя	Порода	Встречаемость (% заселённых деревьев)	Степень заселения лесного насаждения (слабая, средняя, сильная)
-	-	-	-
-	-	-	-
-	-	-	-

Повреждено огнём

Вид пожара	Порода	Состояние корневых лап		Состояние корневой шейки		Подсушивание луба	
		процент повреждён- ных огнём корней	процент деревьев с данном повреж- дением	ожог корневой шейки по окружности (1/4; 2/4;3/4;более 3/4)	процент деревьев с данном повреж- дением	по окружности (1/4; 2/4;3/4;более 3/4)	процент деревьев с данном повреж- дением
Низовой пожар выс. интенсивно сти-	Б	Ожог корней более 3/4 корневых лап . свежий		Ожог корневой шейки по окружности составляет 3/4 и более		-	-
	Ос						
	С						

Поражено болезнями

Вид болезни	Порода	Встречаемость (% поражённых деревьев)	Степень поражения лесного насаждения (слабая, средняя, сильная)

3. Выборке подлежит __100 % деревьев,

в том числе ослабленных _0 %

сильно ослабленных _0 %

усыхающих 0 %

свежего сухостоя 45 %, (*свежий ожог корневой шейки более 3/4 окружности*)

в том числе: свежего ветровала 55 %, (*свежий ожог более 3/4 корневых лап*)

свежего бурелома ___ %, (причины назначения)

старого ветровала ___ %, (причины назначения)

в том числе: старого бурелома ___ %

старого сухостоя _ %, (причины назначения)

4. Полнота лесного насаждения после уборки деревьев, подлежащих рубке, составит- 0
Критическая полнота для данной категории лесных насаждений составляет – 0,3

5. ЗАКЛЮЧЕНИЕ

С целью предотвращения негативных процессов или снижения ущерба от их воздействия рекомендовано: проведение ВСП. Министерству лесного хозяйства Республики Башкортостан необходимо внести изменения таксационных характеристик в ГИЛ.

Участковое лесничество	Урочище (дача)	Ква- р- тал	Вы- дел	Площадь, выдела, га	Вид меропри- ятия	Площадь, меропри- ятия, га	По-рода	Запа- с на выде- л, кбм	Крайние сроки проведения
<i>Тирлянское</i>		22	37	0.4	УНД	0.4	10Б	5	4 кв.2018г.

Ведомость перечета деревьев назначенных в рубку и абрис лесного участка прилагаются (приложение 2 и 3 к Акту)

6. Меры по обеспечению возобновления

естественное возобновление

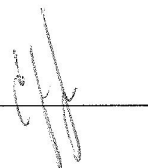
7. Мероприятия, необходимые для предупреждения повреждения или поражения смежных насаждений УНД

Дата проведения обследований 08.2017

Исполнитель работ по проведению лесопатологических обследований:

ФИО Сахаутдинов Рамиль Акрамович, инж.-лесопатолог Филиала ФБУ «Рослесозащита» ЦЗЛ РБ

Подпись _____



Ведомость лесных участков с выявленными несоответствиями таксационным описаниям

Источник данных	Год проведения лесосурейства	Номер квартала	Номер выдела	Площадь выдела, га	Целевое назначение лесов	Категория защитных лесов	Номер лесопатологического выдела	Площадь лесопатологического выдела, га	Таксационная характеристика										Заложено пробных площадей			
									состав	попуда	возраст, лет	средняя высота, м	средний диаметр, см	тип леса	ТУМ	полнота	бонитет	запас, км/га			количество, шт.	общая площадь, га
ТО	2005	22	39	0.7	С			0.7	8Б1Ос1С	Б	10	5	6	СНКС2	0.7	2	30					
										Ос												
										С												
Ф		22	39	0.7					8Б1Ос1С	Б	20	8	10		0.7	2	35					
										Ос												
										С												

ТО – таксационные описания

Ф - фактическая характеристика лесного насаждения

Исполнитель работ по проведению лесопатологических обследований:

Ф.И.О. Сахаутдинов Рамиль Акрамович, инж.-лесопатолог Филиала ФБУ «Рослесозащита» ЦЗЛ РБ

Подпись



Результаты проведения лесопатологических обследований лесных насаждений за июль 2017 г.

(месяц)

Субъект Российской Федерации Республика Башкортостан Лесничество (лесопарк) Тирляновское
Участковое лесничество Тирляновское Урочище (лесная дача)

Номер квартала	Номер выдела	Площадь выдела, га	Целевое назначение лесов	Категория защитных лесов	Номер лесопатологического выдела	Площадь лесопатологического выдела, га	Таксационная характеристика лесного насаждения										Число деревьев на пробе, шт.	Распределение деревьев по категориям состояния, % от запаса										Признаки повреждения деревьев	Доля повреждённых деревьев, %	Причина ослабления, повреждения	Поджегит рубке, %	Рекомендуемые мероприятия	
							состав	порода	возраст	средняя высота, м	средний диаметр, см	тип леса	полнота	бонитет	запас, куб. м/га	без признаков ослабления		ослабленные	сильно ослабленные	усыхающие	свежий сухостой	старый сухостой	свежий ветровал	старый ветровал	свежий бурелом	старый бурелом	вид					площадь, га	
1	2	3	4	5	6	7	8	9	10	11	12	13	14	15	16	17	18	19	20	21	22	23	24	25	26	27	29	30	31	32	33		
22	39	0.7	Э			0.7	8Б10 с1С	Б	20	8	10	СНК С2	0.7	2	35		0	0	0	0	45	0	55	0	0	0	27	27	31	32	33		
								О									0	0	0	0	45	0	55	0	0	0	100	873	100	УНД	0.7		
								С									0	0	0	0	45	0	55	0	0	0	100	302, 312, 205					

Исполнитель работ по проведению лесопатологических обследований:

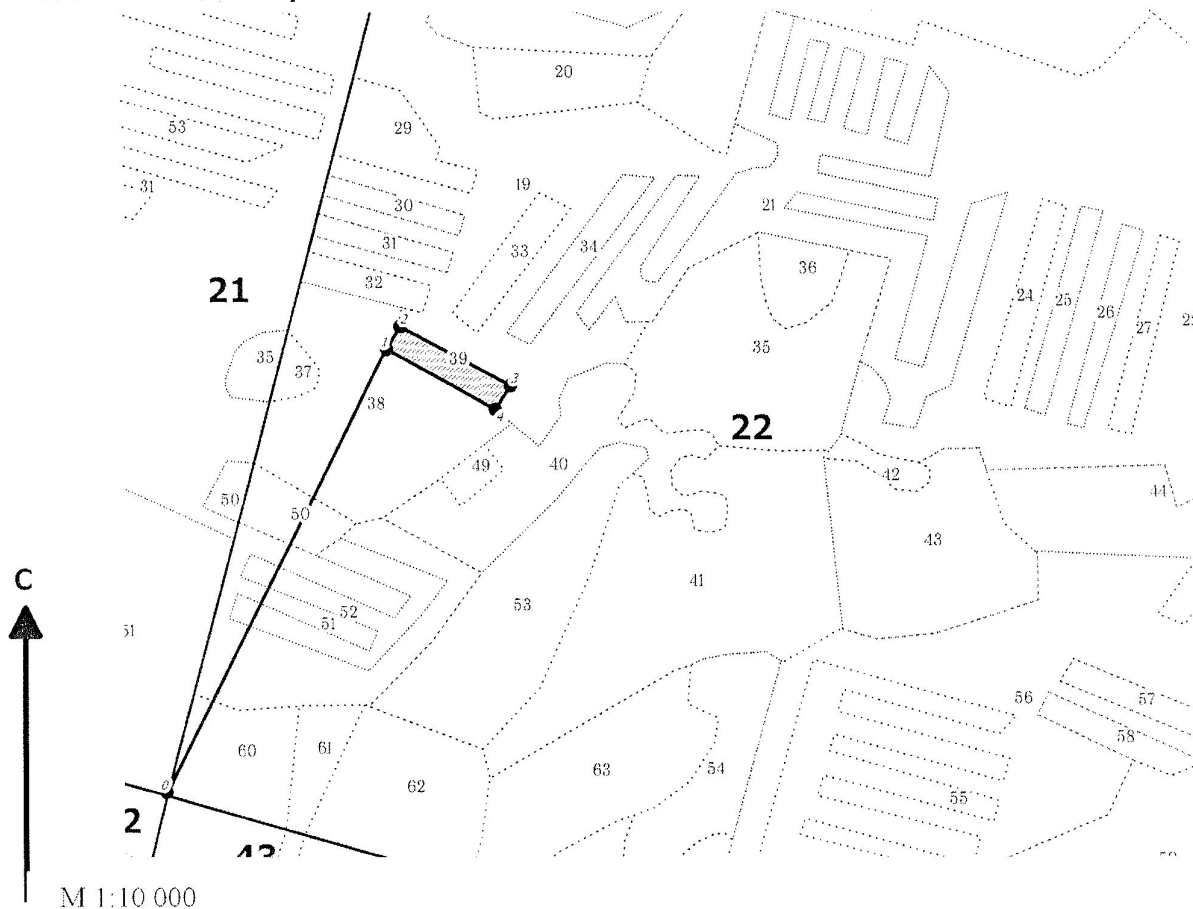
ФИО Сахутдинов Рамиль Акрамович, инж.-лесопатолог Филиала ФБУ «Рослесозащита» ЦЗЛ РБ

Подпись

Дата составления документа 01.11.17 Телефон 8 (347) 248-19-91

Лесничество: Тирлянское
Участковое лесничество: Тирлянское
Вид СОМ: УНД. Квартал: 22. Площадь: 0.7 га

Абрис участка



№ выдела	Ленты (круговой площадки) перечета				
	№ ленты (площадки)	длина, м	ширина, м	радиус, м	Площадь, га
39					0,7

Номера точек	Координаты	Румбы линий	Длина, м	Номера точек	Координаты	Румбы линий	Длина, м	Номера точек	Координаты	Румбы линий	Длина, м	Номера точек	Координаты	Румбы линий	Длина, м
0-1		СВ 26° 26'	713												
1-2		СВ 30° 04'	38												
2-3		ЮВ 61° 50'	180												
3-4		ЮЗ 33° 01'	40												
4-1		СЗ 61° 01'	177												

Условные обозначения:
 кварталы
 ЛП выдел
 промеры
 лента
 выдела
 поворотные точки

Исполнитель работ по проведению лесопатологического обследования:
 ФИО Мухамедьяров Р.Р., инженер-лесопатолог ЦЗЛ Респ. Башкортостан _____ Подпись _____
 ФИО _____ Подпись _____
 Дата составления документа _____ Телефон (347)248-19-91 _____