

УТВЕРЖДАЮ:

Заместитель министра лесного хозяйства
Республики БашкортостанМ. И. Шарафутдинов М.И. Шарафутдинов
« 10 » НОЯ 2017 2017 г.

Акт 1514

лесопатологического обследованиялесных насаждений Тирлянское лесничествоРеспублики Башкортостан (субъект РФ)Способ лесопатологического обследования: 1. Визуальный 2. Инструментальный **Место проведения**

Участковое лесничество	Урочище (дача)	Квартал (кварталы)	Выдел (выделы)	Площадь, га
<i>Тирлянское</i>		22	32	0.8

Лесопатологическое обследование проведено на общей площади 0.8 га.

2. Визуальное обследование лесного участка

1. Фактическая таксационная характеристика лесного насаждения соответствует (не соответствует) (нужное подчеркнуть) таксационному описанию. Причины несоответствия: **изменение возраста, изменение запаса, изменение диаметра, изменение состава(устаревшие материалы лесоустройства – 2005 года)**

Ведомость лесных участков с выявленными несоответствиями таксационным описаниям приведена в приложении 1 к Акту.

2. Состояние насаждений: с нарушенной устойчивостью
с утраченной устойчивостью

причины повреждения:

В том числе:

заселено (отработано) стволовыми вредителями

Вид вредителя	Порода	Встречаемость (% заселённых деревьев)	Степень заселения лесного насаждения (слабая, средняя, сильная)
-	-	-	-
-	-	-	-
-	-	-	-

Повреждено огнём

Вид пожара	Порода	Состояние корневых лап		Состояние корневой шейки		Подсушивание луба	
		процент повреждённых огнём корней	процент деревьев с данным повреждением	ожог корневой шейки по окружности (1/4; 2/4;3/4;более 3/4)	процент деревьев с данным повреждением	по окружности (1/4; 2/4;3/4;более 3/4)	процент деревьев с данным повреждением
Низовой пожар выс. интенсивности	С	Ожог корней более 3/4 корневых лап . свежий	70	Ожог корневой шейки по окружности составляет 3/4 и более	100	-	-
	Б		70		100		

Поражено болезнями

Вид болезни	Порода	Встречаемость (% поражённых деревьев)	Степень поражения лесного насаждения (слабая, средняя, сильная)

3. Выборке подлежит __100 % деревьев,

в том числе ослабленных _0 %

сильно ослабленных _0 %

усыхающих 0 %

свежего сухостоя 45 %, (*свежий ожог корневой шейки более 3/4 окружности*)

в том числе: свежего ветровала 55 %, (*свежий ожог корней более 3/4 корневых лап*)

свежего бурелома ___ %, (причины назначения)

старого ветровала ___ %, (причины назначения)

в том числе: старого бурелома ___ %

старого сухостоя _ %, (причины назначения)

4. Полнота лесного насаждения после уборки деревьев, подлежащих рубке, составит- 0
Критическая полнота для данной категории лесных насаждений составляет – 0,3

5. ЗАКЛЮЧЕНИЕ

С целью предотвращения негативных процессов или снижения ущерба от их воздействия рекомендовано: проведение ВСП. Министерству лесного хозяйства Республики Башкортостан необходимо внести изменения таксационных характеристик в ГИЛ.

Участковое лесничество	Урочи ще (дача)	Ква р- тал	Вы- дел	Площадь, выдела, га	Вид мероп- риятия	Площадь, меропри- ятия, га	По-рода	Запа с на выде л, кбм	Крайние сроки проведения
<i>Тирлянское</i>		22	32	0.8	<i>УНД</i>	0.8	<i>8С2Б</i>	38	4 кв.2018г.

Ведомость перечета деревьев назначенных в рубку и абрис лесного участка прилагаются (приложение 2 и 3 к Акту)

6. Меры по обеспечению возобновления

естественное возобновление

7. Мероприятия, необходимые для предупреждения повреждения или поражения смежных насаждений УНД

Дата проведения обследований 08.2017

Исполнитель работ по проведению лесопатологических обследований:

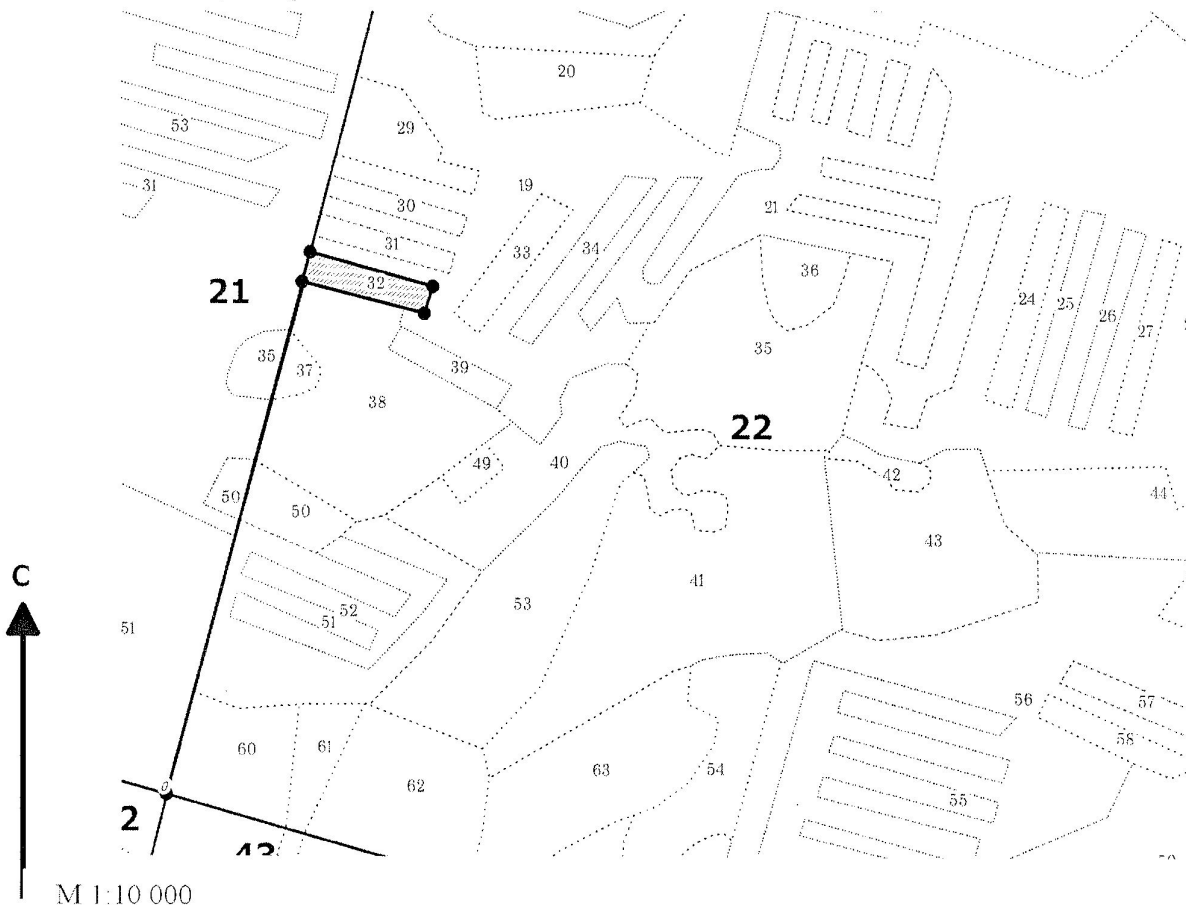
ФИО Сахаутдинов Рамиль Акрамович, инж.-лесопатолог Филиала ФБУ «Рослесозащита» ЦЗЛ РБ

Подпись _____



Лесничество: Тирлянокое
Участковое лесничество: Тирлянокое
Вид СОМ: УНД, Квартал: 22. Площадь: 0,8 га

Абрис участка



№ выдела	Ленты (круговой площадки) перечета				
	№ ленты (площадки)	длина, м	ширина, м	радиус, м	Площадь, га
32					0,8

Номера точек	Координаты	Румбы линий	Длина, м	Номера точек	Координаты	Румбы линий	Длина, м	Номера точек	Координаты	Румбы линий	Длина, м	Номера точек	Координаты	Румбы линий	Длина, м
0-1		СВ 15°05'	759												
1-2		СВ 15°17'	44												
2-3		ЮВ 74°22'	182												
3-4		ЮЗ 17°42'	41												
4-1		СЗ 75°33'	180												

Условные обозначения:
 кварталы
 ЛП выдел
 промеры
 поворотные точки
 лента
 выдела

Исполнитель работ по проведению лесопатологического обследования:
 ФИО Мухамедьяров Р.Р., инженер-лесопатолог ЦЗЛ Респ. Башкортостан Подпись [Signature]
 ФИО _____ Подпись _____
 Дата составления документа _____ Телефон (347)248-19-91