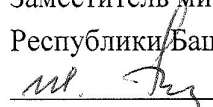


УТВЕРЖДАЮ:

Заместитель министра лесного хозяйства
Республики Башкортостан

 М.И. Шарафутдинов

« 10 » ноя 2017 2017 г.

Акт

1504

лесопатологического обследования

лесных насаждений Уфимского лесничества (лесопарка)

Республики Башкортостан (субъект РФ)

Способ лесопатологического обследования: 1. Визуальный

2. Инструментальный

Место проведения

Участковое лесничество	Урочище (дача)	Квартал (кварталы)	Выдел (выделы)	Площадь, га
<i>Осиповское</i>		<i>76</i>	<i>14</i>	<i>16.4</i>

Лесопатологическое обследование проведено на общей площади 13,9 га.



2. Инструментальное обследование лесного участка

1. Фактическая таксационная характеристика лесного насаждения соответствует (не соответствует) (нужное подчеркнуть) таксационному описанию.

Ведомость лесных участков с выявленными несоответствиями таксационным описаниям приведена в приложении 1 к Акту.

2. Состояние насаждений: **с нарушенной устойчивостью**
с утраченной устойчивостью

причины повреждения: изменение уровня грунтовых вод под воздействием почвенно-климатических факторов, трутовик ложный осиновый, бурелом прошлых лет.

В том числе:

заселено (отработано) стволовыми вредителями

Вид вредителя	Порода	Встречаемость (% заселённых деревьев)	Степень заселения лесного насаждения (слабая, средняя, сильная)
-	-	-	-
-	-	-	-
-	-	-	-

Повреждено огнём

Вид пожара	Порода	Состояние корневых лап		Состояние корневой шейки		Подсушивание луба	
		процент повреждённых огнём корней	процент деревьев с данным повреждением	ожог корневой шейки по окружности (1/4; 2/4;3/4;более 3/4)	процент деревьев с данным повреждением	по окружности (1/4; 2/4;3/4;более 3/4)	процент деревьев с данным повреждением
-	-	-	-	-	-	-	-
-	-	-	-	-	-	-	-
-	-	-	-	-	-	-	-

Поражено болезнями

Вид болезни	Порода	Встречаемость (% поражённых деревьев)	Степень поражения лесного насаждения (слабая, средняя, сильная)
<i>Трутовик ложный осиновый</i>	ОС	78	сильная

3. Выборке подлежит 6 % деревьев,

в том числе:

ослабленных _____ %

сильно ослабленных _____ %

усыхающих _____ %

свежего сухостоя 6 % (изменение уровня грунтовых вод под воздействием почвенно-климатических факторов, трутовик ложный осиновый, голландская болезнь ильмовых)

свежего ветровала %

свежего бурелома %

старого сухостоя 6 % (изменение уровня грунтовых вод под воздействием почвенно-климатических факторов, трутовик ложный осиновый, голландская болезнь ильмовых)

старого бурелома %

старого ветровала %

4. Полнота лесного насаждения после уборки деревьев, подлежащих рубке, составит- 0,8
Критическая полнота для данной категории лесных насаждений составляет – не лимитируется

5. ЗАКЛЮЧЕНИЕ

С целью предотвращения негативных процессов или снижения ущерба от их воздействия рекомендовано: проведение ВСП.

Участковое лесничество	Урочище (дача)	Квартал	Выдел	Площадь, выдела, га	Вид мероприятия	Площадь, мероприятия, га	Порода	Запас на выдел, кбм	Крайние сроки проведения
<i>Осиповское</i>		76	14	16.4	ВСП	13.9	ОС.Б. ЛП.Е	534	1-4 кв. 2018г.

Ведомость перечета деревьев назначенных в рубку и абрис лесного участка прилагаются (приложение 2 и 3 к Акту)

6. Меры по обеспечению возобновления: естественное возобновление

7. Мероприятия, необходимые для предупреждения повреждения или поражения смежных насаждений своевременная вывозка древесины одновременно с заготовкой

Дата проведения обследований июнь 2017

Исполнитель работ по проведению лесопатологических обследований:

ФИО Кутлубаев А.А. инженер – лесопатолог Филиала ФБУ «Рослесозащита» - ЦЗЛ РБ

Подпись 

114-усыхание более 3/4ветвей в кроне, прошлых лет;

801 -наличие плодовых тел;

Исполнитель работ по проведению лесопатологических обследований:

ФИО Кутлубаев А.А. инженер – лесопатолог Филиала ФБУ «Рослесозащита» - ЦЗЛ РБ Подпись _____



Дата составления документа 18.10.2017г. Телефон 8 (347) 248-19-91

Ведомость перечета деревьев назначенных в рубку

ВРЕМЕННАЯ ПРОБНАЯ ПЛОЩАДЬ № 1

Субъект Российской Федерации Республика Башкортостан
Лесничество (лесопарк) Осиновское Квартл 76 Выдел 14
Площадь 13.9 га

Номер очага вредных организмов _____ Размер пробной площади 1.2 га

Таксационная характеристика:

Тип леса СН Состав 7ОС2Б1ЛП+Е Возраст 75 Бонитет 2

Полнота 0.9 Запас на га 320 Возобновление _____

Время и причина ослабления лесного насаждения изменение уровня грунтовых вод под воздействием почвенно-климатических факторов, трутовик ложный осиновый.

Тип очага вредных организмов: эпизодический, хронический (подчеркнуть)

Фаза развития очага вредных организмов: начальная, нарастания численности, собственно вспышка, кризис (подчеркнуть)

Состояние лесного насаждения, намечаемые мероприятия неудовлетворительное, выборочная санитарная рубка

Исполнитель работ по проведению лесопатологических обследований:

ФИО Кутлубаев А.А. инженер – лесопатолог Филиала ФБУ «Рослесозащита» - ЦЗЛ РБ

Дата составления документа 18.10.2017г. Телефон 8 (347) 248-19-91

Порода: **ЛИПА**

Ступени толщины, см	Количество деревьев по категориям состояния, шт.													Всего деревьев по ступеням толщины			
	ветровал,						бурелом						шт.	в т.ч. подлежат рубке, шт			
I	II	III	IV		V		VI			НЗ	З	О			НЗ	З	О
1	2	3	4	5	6	7	8	9	10	11	12	13	14	15	16	15	16
8	0															0	0
12	0	0	0			0		0						0		0	0
16	15	38	0	0		2		2			0			0		0	4
20	20	43	0	0		1		2			0			66		66	3
24	16	31	0	0		1		1			0			49		49	2
28	0	0	0	0		0		0			0			0		0	0
32	0	0	0	0		0		0			0			0		0	0
36 и более	0	0	0	0		0		0			0			0		0	0
Итого, %	30.6	64.6	0.0	0.0	0.0	2.1	0.0	2.7	0.0	0.0	0.0	0.0	0.0	100.0		100.0	4.8

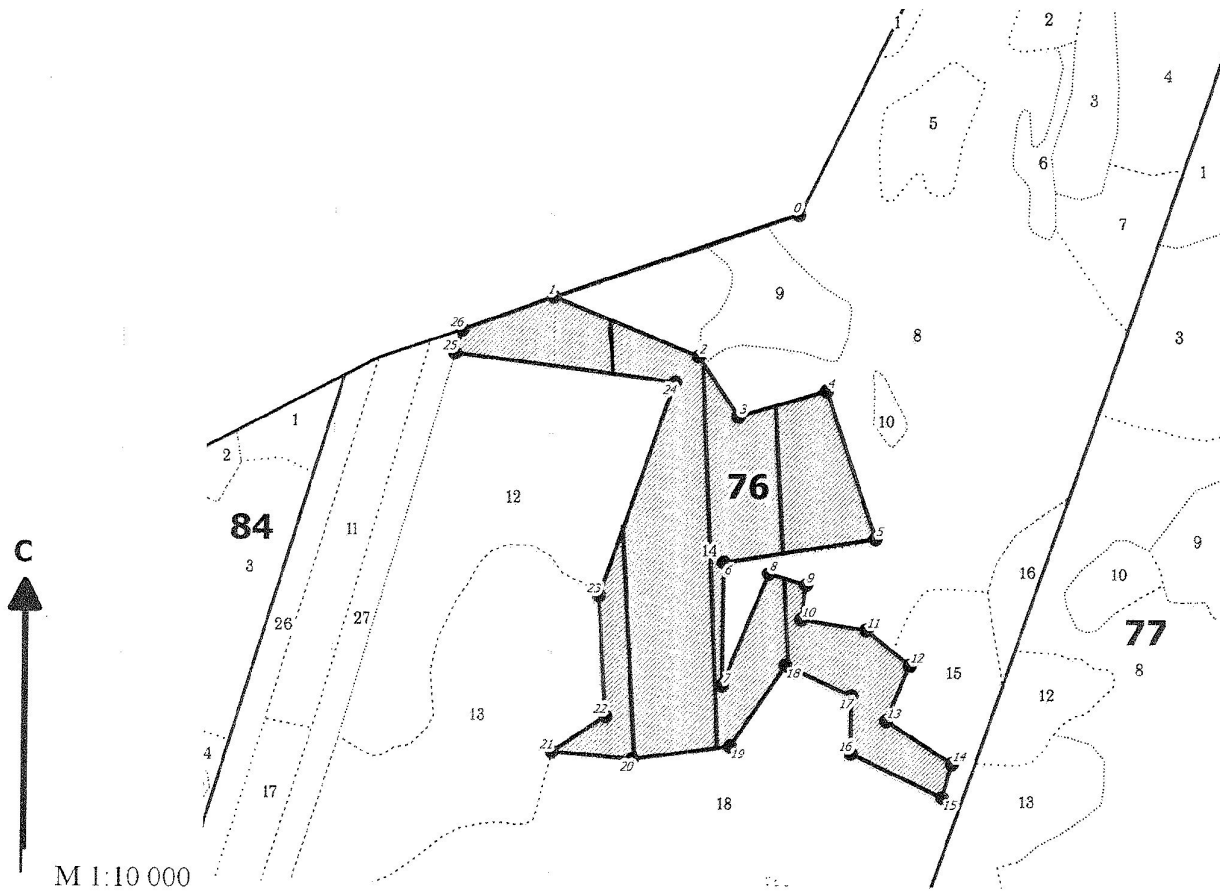
Порода: **ЕЛЬ**

Ступени толщины, см	Количество деревьев по категориям состояния, шт.													Всего деревьев по ступеням толщины			
	ветровал,						бурелом						шт.	в т.ч. подлежат рубке,шт			
I	II	III	IV		V		VI			НЗ	З	О			НЗ	З	О
1	2	3	4	5	6	7	8	9	10	11	12	13	14	15	16	15	16
8	1															1	0
12	0	0	0	0		0		0						0		0	0
16	0	0	0	0		0		0			0			0		0	0
20	0	0	0	0		0		0						0		0	0
24	3	2	0	0		1		1			0			7		7	2
28	8	6	0	0		1		1			0			16		16	2
32	3	1	0	0		0		0			0			4		4	0
36 и более	0	0	0	0		0		0			0			0		0	0
Итого, %	54.0	33.2	0.0	0.0	0.0	6.4	0.0	6.4	0.0	0.0	0.0	0.0	0.0	100.0		100.0	12.8

Примечание: НЗ – незаселенное, З – заселенное, О – отработанное вредителями

Абрис участка к акту лесопатологического обследования

Лесничество: Уфимское
 Участковое лесничество: Осиповское
 Вид СОМ: ВСР. Площадь: 13,9 га



№ выдела	Ленты (круговой площадки) перечета				
	№ ленты (площадки)	длина. м	ширина. м	радиус. м	Площадь. га
14	1	510	10		0.51
	2	310	10		0.31
	3	300	10		0.38

Номера точек	Коор-динаты	Румбы линий	Длина. м	Номера точек	Коор-динаты	Румбы линий	Длина. м	Номера точек	Коор-динаты	Румбы линий	Длина. м
0-1		ЮЗ 70° 57'	379	11-12		ЮВ 51° 31'	80	22-23		СЗ 05° 50'	173
1-2		ЮВ 68° 15'	227	12-13		ЮЗ 22° 19'	86	23-24		СВ 19° 19'	326
2-3		ЮВ 54° 12'	193	13-14		ЮВ 57° 26'	113	24-25		СЗ 82° 51'	321
3-4		СВ 73° 36'	132	14-15		ЮЗ 15° 05'	50	25-26		СВ 16° 33'	35
4-5		ЮВ 18° 44'	223	15-16		СЗ 64° 48'	146	26-1		СВ 69° 58'	140
5-6		ЮЗ 80° 41'	221	16-17		СВ 00° 02'	82				
6-7		ЮЗ 60° 25'	177	17-18		СЗ 65° 46'	104				
7-8		СВ 22° 23'	174	18-19		ЮЗ 34° 14'	140				
8-9		ЮВ 72° 43'	56	19-20		ЮЗ 82° 02'	143				
9-10		ЮЗ 07° 22'	50	20-21		СЗ 85° 16'	116				
10-11		ЮВ 81° 04'	95	21-22		СВ 56° 06'	92				

Условные обозначения:
 □ кварталы
 ▨ выдела
 ▨ ЛП выдел
 — промеры
 ● поворотные точки
 — лента

Исполнитель работ по проведению лесопатологического обследования:

ФИО Кутлубаев А.А., инженер-лесопатолог ЦЗЛ Респ. Башкортостан

Подпись

ФИО _____

Подпись _____

Дата составления документа 18.10.17г.

Телефон (347)248-19-91