

УТВЕРЖДАЮ:

Заместитель министра лесного хозяйства

Республики Башкортостан

М. И. Шарифутдинов М.И. Шарифутдинов

« 18 » НОЯ 2017 2017 г.

Акт 1502

лесопатологического обследования

лесных насаждений Уфимского лесничества (лесопарка)

Республики Башкортостан (субъект РФ)

Способ лесопатологического обследования: 1. Визуальный

2. Инструментальный

Место проведения

Участковое лесничество	Урочище (дача)	Квартал (кварталы)	Выдел (выделы)	Площадь, га
<i>Орловское</i>		<i>54</i>	<i>12</i>	<i>24,7</i>

Лесопатологическое обследование проведено на общей площади 24,7 га.

М. И. Шарифутдинов

2. Инструментальное обследование лесного участка

1. Фактическая таксационная характеристика лесного насаждения соответствует (не соответствует) (нужное подчеркнуть) таксационному описанию.

Ведомость лесных участков с выявленными несоответствиями таксационным описаниям приведена в приложении 1 к Акту.

2. Состояние насаждений: **с нарушенной устойчивостью** **с утраченной устойчивостью**

причины повреждения: изменение уровня грунтовых вод под воздействием почвенно-климатических факторов, голландская болезнь ильмовых, трутовик ложный осиновый, бурелом прошлых лет.

В том числе:

заселено (отработано) стволовыми вредителями

Вид вредителя	Порода	Встречаемость (% заселённых деревьев)	Степень заселения лесного насаждения (слабая, средняя, сильная)
-	-	-	-
-	-	-	-
-	-	-	-

Повреждено огнём

Вид пожара	Порода	Состояние корневых лап		Состояние корневой шейки		Подсушивание луба	
		процент повреждённых огнём корней	процент деревьев с данным повреждением	ожог корневой шейки по окружности (1/4; 2/4;3/4;более 3/4)	процент деревьев с данным повреждением	по окружности (1/4; 2/4;3/4;более 3/4)	процент деревьев с данным повреждением
-	-	-	-	-	-	-	-
-	-	-	-	-	-	-	-
-	-	-	-	-	-	-	-

Поражено болезнями

Вид болезни	Порода	Встречаемость (% поражённых деревьев)	Степень поражения лесного насаждения (слабая, средняя, сильная)
<i>Голландская болезнь ильмовых,</i>	В	50	сильная
<i>Трутовик ложный осиновый</i>	ОС	100	сильная

3. Выборке подлежит 12 % деревьев,

в том числе:

ослабленных _____ %

сильно ослабленных _____ %

усыхающих _____ %

свежего сухостоя _____ 5 % (изменение уровня грунтовых вод под воздействием почвенно-климатических факторов, голландская болезнь ильмовых, трутовик ложный осиновый)

свежего ветровала _____ %

свежего бурелома _____ %

старого сухостоя _____ 5 % (изменение уровня грунтовых вод под воздействием почвенно-климатических факторов, голландская болезнь ильмовых, трутовик ложный осиновый)

старого бурелома _____ 2 % (бурелом прошлых лет.м)

старого ветровала _____ %

4. Полнота лесного насаждения после уборки деревьев, подлежащих рубке, составит-0,4
Критическая полнота для данной категории лесных насаждений составляет – 0,3

5. ЗАКЛЮЧЕНИЕ

С целью предотвращения негативных процессов или снижения ущерба от их воздействия рекомендовано: проведение ВСП.

Участковое лесничество	Урочище (дача)	Квартал	Выдел	Площадь, выдела, га	Вид мероприятия	Площадь, мероприятия, га	По-рода	Запас на выдел, кбм	Крайние сроки проведения
Орловское		54	12	24,7	ВСП	24,7	ЛП, ОС, Б, В	869	1-4 кв. 2018г.

Ведомость перечета деревьев назначенных в рубку и абрис лесного участка прилагаются (приложение 2 и 3 к Акту)

6. Меры по обеспечению возобновления: естественное возобновление

7. Мероприятия, необходимые для предупреждения повреждения или поражения смежных насаждений своевременная вывозка древесины одновременно с заготовкой _____

Дата проведения обследований июнь 2017

Исполнитель работ по проведению лесопатологических обследований:

ФИО Кутлубаев А.А. инженер – лесопатолог Филиала ФБУ «Рослесозащита» - ЦЗЛ РБ

Подпись _____

Ведомость лесных участков с выявленными несоответствиями таксационным описаниям

Источник данных	Год проведения лесоустройства	Номер квартала	Номер выдела	Площадь выдела, га	Целевое назначение лесов	Категория защитных лесов	Номер лесопатологического выдела	Площадь лесопатологического выдела, га	Таксационная характеристика										Заложено пробных площадей							
									состав	порода	возраст, лет	средняя высота, м	средний диаметр, см	тип леса	ТУМ	плотота	бонитет	запас, км/га	количество, шт.	общая площадь, га						
ТО	2014	54	12	24,7	Защ	Лесостепные зоны		24,7	7ЛП2ОС1Б+ЛП+В+В	Лп	75	22	26	СН	0,5	2	220	4	1,9							
									ОС	85	22	28														
									Б	65	23	32														
									ЛП																	
									В																	
									В																	
Ф	2017	54	12	24,7									7ЛП2ОС1Б+В		Лп	75	22			26		0,5	2	220		
										ОС	85	22	28													
										Б	65	23	32													
										В	45	16	20													

ГО – таксационные описания

Ф - фактическая характеристика лесного насаждения

Исполнитель работ по проведению лесопатологических обследований:

ФИО Кутлубаев А.А. инженер – лесопатолог Филиала ФБУ «Рослесозащита» - ЦЗЛ РБ Подпись

- 102-усыхание менее 1/4 до 1/2 ветвей в кроне, свежее;
- 104-усыхание более 3/4 ветвей в кроне, свежее;
- 114-усыхание более 3/4 ветвей в кроне, прошлых лет;
- 218-слом ствола под кроной, прошлых лет;
- 801 -наличие плодовых тел на стволе;

Исполнитель работ по проведению лесопатологических обследований:

ФИО Кутлубаев А.А. инженер – лесопатолог Филиала ФБУ «Рослесозащита» - ЦЗЛ РБ Подпись _____



Дата составления документа 18.10.2017.г. Телефон 8 (347) 248-19-91

Ведомость перечета деревьев назначенных в рубку

ВРЕМЕННАЯ ПРОБНАЯ ПЛОЩАДЬ № 1

Субъект Российской Федерации Республика Башкортостан
Лесничество (лесопарк) Орловское Квартл 54 Выдел 12
Площадь 24,7 га

Номер очага вредных организмов _____ Размер пробной площади 1,90 га

Таксационная характеристика:

Тип леса СН Состав 7ЛП2ОС1Б+В Возраст 75 Бонитет 2

Полнота 0,5 Запас на га 220 Возобновление _____

Время и причина ослабления лесного насаждения изменение уровня грунтовых вод под воздействием почвенно-климатических факторов, трутовик ложный осиновый, голландская болезнь ильмовых, бурелом прошлых лет.

Тип очага вредных организмов: эпизодический, хронический (подчеркнуть)

Фаза развития очага вредных организмов: начальная, нарастания численности, собственно вспышка, кризис (подчеркнуть)

Состояние лесного насаждения, намечаемые мероприятия неудовлетворительное, выборочная санитарная рубка

Исполнитель работ по проведению лесопатологических обследований:

ФИО Кутлубаев А.А. инженер – лесопатолог Филиала ФБУ «Рослесозащита» - ЦЗЛ РБ

Дата составления документа 18.10.2017г. Телефон 8 (347) 248-19-91

ВЕДОМОСТЬ ПЕРЕЧЕТА ДЕРЕВЬЕВ

Порода:	ЛИПА		кв	54	выд	12	пр.площадь	1.90							
Ступени	Количество деревьев по категориям состояния, шт.													Всего деревьев	
толщины,														по ступеням	
см														шт.	в т.ч. подлежат рубке, шт
											ветровал,				
											бурелом				
	I	II	III	IV		V		VI			НЗ	З	О		
				НЗ	З	НЗ	З	НЗ	З	О	НЗ	З	О		
1	2	3	4	5	6	7	8	9	10	11	12	13	14	15	16
8	0													0	0
12	0	0	0			0			0					0	0
16	0	0	0	0		0		0	0		0			0	0
20	66	79	68	0		12		15	0		4			244	31
24	80	92	74	0		18		16			5			285	39
28	59	88	78	0		14		13			6			258	33
32	0	0	0	0		0		0			0			0	0
36 и более	0	0	0	0		0		0			0			0	0
Итого, %	25.5	33.1	28.3	0.0	0.0	5.6	0.0	5.4	0.0	0.0	2.0	0.0	0.0	100.0	13.1

Порода: **БЕРЕЗА**

Ступени	Количество деревьев по категориям состояния, шт.													Всего деревьев	
толщины,														по ступеням	
см														шт.	в т.ч. подлежат рубке,шт
											ветровал,				
											бурелом				
	I	II	III	IV		V		VI			НЗ	З	О		
				НЗ	З	НЗ	З	НЗ	З	О	НЗ	З	О		
1	2	3	4	5	6	7	8	9	10	11	12	13	14	15	16
8	0													0	0
12	0													0	0
16	0	0	0	0		0		0			0			0	0
20	0	0	0	0		0		0			0			0	0
24	0	0	0	0		0		0			0			0	0
28	1	8	4	0		5		2			1			21	8
32	1	9	6	0		2		2			0			20	4
36 и более	1	6	5	0		0		0			0			12	0
Итого, %	6.0	44.4	30.3	0.0	0.0	11.1	0.0	6.8	0.0	0.0	1.4	0.0	0.0	100.0	19.3

Порода: **ОСИНА**

Ступени толщины, см	Количество деревьев по категориям состояния, шт.													Всего деревьев по ступеням толщины	
	ветровал,			бурелом			шт.	в т.ч. подлежат рубке, шт							
I	II	III	IV		V				VI			НЗ	З	О	
			НЗ	З	НЗ	З	НЗ	З	О	НЗ	З	О	15	16	
1	2	3	4	5	6	7	8	9	10	11	12	13	14	15	16
8	0													0	0
12	0	0	0			0		0						0	0
16	0	0	0	0		0		0			0			0	0
20	0	0	0	0		0		0			0			0	0
24	0	17	8	0		1		5			1			32	7
28	0	18	10	0		1		4			1			34	6
32	0	15	11	0		1		9			1			37	11
36 и более	0	0	0	0		0		0			0			0	0
Итого, %	0.0	47.0	28.7	0.0	0.0	2.9	0.0	18.6	0.0	0.0	2.9	0.0	0.0	100.0	24.3

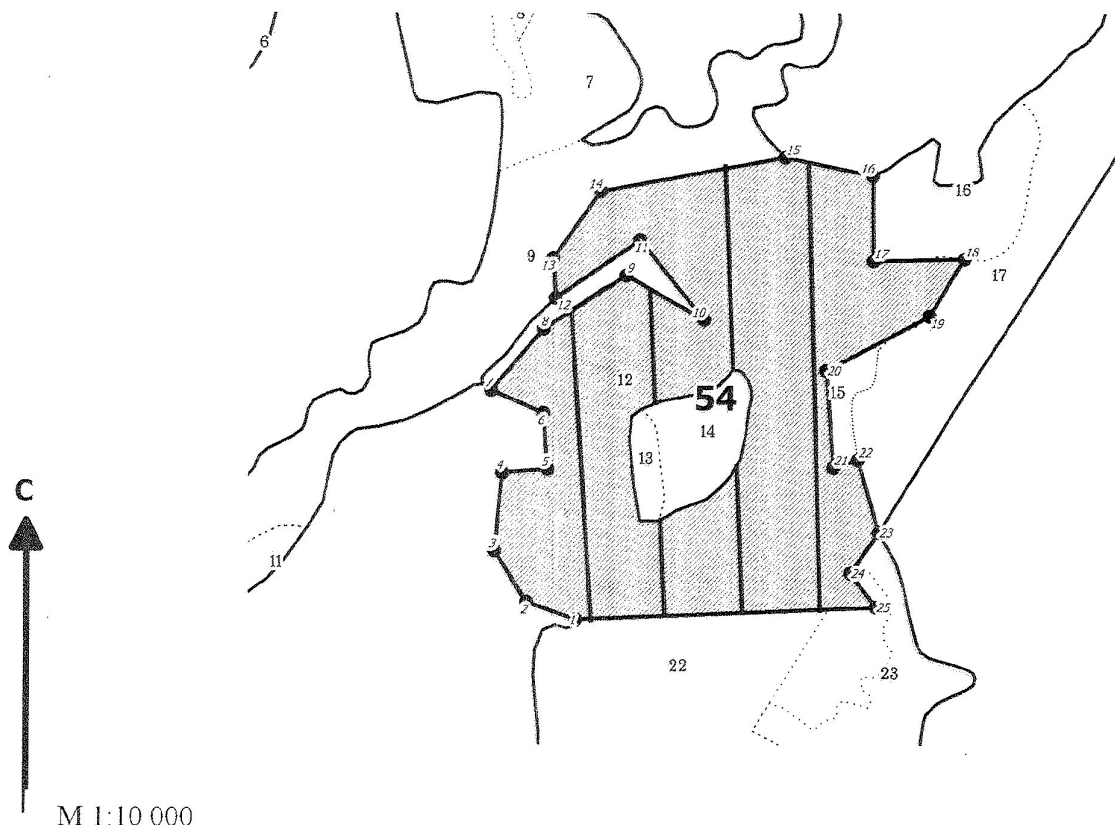
Порода: **ВЯЗ**

Ступени толщины, см	Количество деревьев по категориям состояния, шт.													Всего деревьев по ступеням толщины	
	ветровал,			бурелом			шт.	в т.ч. подлежат рубке,шт							
I	II	III	IV		V				VI			НЗ	З	О	
			НЗ	З	НЗ	З	НЗ	З	О	НЗ	З	О	15	16	
1	2	3	4	5	6	7	8	9	10	11	12	13	14	15	16
8	1													1	0
12	1	0	0	0		0		0			0			1	0
16	2	6	0	0		1		1			0			10	2
20	16	14	0	0		1		1			0			32	2
24	15	10	0	0		1		1			0			27	2
28	0	0	0	0		0		0			0			0	0
32	0	0	0	0		0		0			0			0	0
36 и более	0	0	0	0		0		0			0			0	0
Итого, %	50.8	41.4	0.0	0.0	0.0	3.9	0.0	3.9	0.0	0.0	0.0	0.0	0.0	100.0	7.8

Примечание: НЗ – незаселенное, З – заселенное, О – отработанное вредителями

Абрис участка

Лесничество: Уфимское
Участковое лесничество: Орловское
Вид СОМ: ВСР. Площадь: 24,7 га



N выдела	Ленты (круговой площадки) перечета				Площадь, га
	N ленты (площадки)	длина, м	ширина, м	радиус, м	
12	1	430	10		0,43
	2	590	10		0,59
	3	450	15		0,46
	4	250	15		0,37

Номера точек	Коор-динаты	Румбы линий	Длина, м	Номера точек	Коор-динаты	Румбы линий	Длина, м	Номера точек	Коор-динаты	Румбы линий	Длина, м
1-2		СЗ 70° 29'	75	11-12		ЮЗ 55° 40'	147	21-22		СВ 72° 33'	37
2-3		СЗ 32° 16'	87	12-13		СЗ 03° 34'	57	22-23		ЮВ 16° 10'	109
3-4		СВ 05° 20'	113	13-14		СВ 35° 45'	117	23-24		ЮЗ 34° 45'	71
4-5		СВ 85° 31'	66	14-15		СВ 79° 37'	271	24-25		ЮВ 37° 01'	61
5-6		СЗ 04° 08'	81	15-16		ЮВ 78° 10'	129	25-1		ЮЗ 87° 34'	434
6-7		СЗ 66° 30'	82	16-17		ЮВ 09° 20'	121				
7-8		СВ 40° 30'	117	17-18		СВ 88° 46'	131				
8-9		СВ 57° 15'	141	18-19		ЮЗ 31° 20'	96				
9-10		ЮВ 60° 50'	130	19-20		ЮЗ 61° 58'	167				
10-11		СЗ 39° 21'	147	20-21		ЮВ 04° 09'	140				

Условные обозначения:
 кварталы
 выдела
 ЛП выдел
 промеры
 поворотные точки
 лента

Исполнитель работ по проведению лесопатологического обследования:

ФИО Кутлубаев А.А., инженер-лесопатолог ЦЗЛ Респ. Башкортостан

Подпись

ФИО

Подпись

Дата составления документа 18.10.16.

Телефон (347)248-19-91