

УТВЕРЖДАЮ:

Заместитель министра лесного хозяйства  
Республики Башкортостан

*М.И. Шарафутдинов* М.И. Шарафутдинов

« 10 » ноя 2017 г.

Акт

*1498*

### лесопатологического обследования

лесных насаждений Уфимского лесничества (лесопарка)

Республики Башкортостан (субъект РФ)

Способ лесопатологического обследования: 1. Визуальный

2. Инструментальный

Место проведения

Участковое лесничество	Урочище (дача)	Квартал (кварталы)	Выдел (выделы)	Площадь, га
<i>Ново-Троицкое</i>		<i>10</i>	<i>38</i>	<i>6.1</i>

Лесопатологическое обследование проведено на общей площади 6.1 га.

*М.И. Шарафутдинов*

## 2. Инструментальное обследование лесного участка

1. Фактическая таксационная характеристика лесного насаждения соответствует (не соответствует) (нужное подчеркнуть) таксационному описанию.

Ведомость лесных участков с выявленными несоответствиями таксационным описаниям приведена в приложении 1 к Акту.

2. Состояние насаждений: **с нарушенной устойчивостью**  **с утраченной устойчивостью**

причины повреждения: бактериальное заболевание березы, голландская болезнь ильмовых, бурелом прошлых лет, изменение уровня грунтовых вод под воздействием почвенно-климатических факторов.

В том числе:

заселено (отработано) стволовыми вредителями

Вид вредителя	Порода	Встречаемость (% заселённых деревьев)	Степень заселения лесного насаждения (слабая, средняя, сильная)
-	-	-	-
-	-	-	-
-	-	-	-

Повреждено огнём

Вид пожара	Порода	Состояние корневых лап		Состояние корневой шейки		Подсушивание луба	
		процент повреждённых огнём корней	процент деревьев с данным повреждением	ожог корневой шейки по окружности (1/4; 2/4;3/4;более 3/4)	процент деревьев с данным повреждением	по окружности (1/4; 2/4;3/4;более 3/4)	процент деревьев с данным повреждением
-	-	-	-	-	-	-	-
-	-	-	-	-	-	-	-
-	-	-	-	-	-	-	-

Поражено болезнями

Вид болезни	Порода	Встречаемость (% поражённых деревьев)	Степень поражения лесного насаждения (слабая, средняя, сильная)
<i>Бактериальное заболевание березы</i>	<i>Б</i>	83	сильная
<i>Голландская болезнь ильмовых</i>	<i>В</i>	100	сильная

3. Выборке подлежит 11 % деревьев,

в том числе:

ослабленных \_\_\_\_\_ %

сильно ослабленных \_\_\_\_\_ %

усыхающих \_\_\_\_\_ %

свежего сухостоя \_\_\_\_\_ 4 % (бактериальное заболевание березы, голландская болезнь ильмовых, изменение уровня грунтовых вод под воздействием почвенно-климатических факторов)

свежего ветровала \_\_\_\_\_ %

свежего бурелома \_\_\_\_\_ %

старого сухостоя \_\_\_\_\_ 6 % (бактериальное заболевание березы, голландская болезнь ильмовых, изменение уровня грунтовых вод под воздействием почвенно-климатических факторов)

старого бурелома \_\_\_\_\_ 1 % (бурелом прошлых лет)

старого ветровала \_\_\_\_\_ %

4. Полнота лесного насаждения после уборки деревьев, подлежащих рубке, составит 0,4  
Критическая полнота для данной категории лесных насаждений составляет – 0,3

## 5. ЗАКЛЮЧЕНИЕ

С целью предотвращения негативных процессов или снижения ущерба от их воздействия рекомендовано: проведение ВСП.

Участковое лесничество	Урочище (дача)	Квартал	Выдел	Площадь, выдела, га	Вид мероприятия	Площадь, мероприятия, га	Порода	Запас на выдел, кбм	Крайние сроки проведения
Ново-Троицкое		10	38	6.1	ВСП	6.1	Д.Б.В	137	1-4 кв. 2018г.

Ведомость перечета деревьев назначенных в рубку и абрис лесного участка прилагаются (приложение 2 и 3 к Акту)


6. Меры по обеспечению возобновления: естественное возобновление

7. Мероприятия, необходимые для предупреждения повреждения или поражения смежных насаждений своевременная вывозка древесины одновременно с заготовкой \_\_\_\_\_

Дата проведения обследований июнь 2017

Исполнитель работ по проведению лесопатологических обследований:

ФИО Кутлубаев А.А. инженер – лесопатолог Филиала ФБУ «Рослесозащита» - ЦЗЛ РБ

Подпись 

**Ведомость лесных участков с выявленными несоответствиями таксационным описаниям**

Источник данных	Год проведения лесоустройства	Номер квартала	Номер выдела	Площадь выдела, га	Целевое назначение лесов	Категория защитных лесов	Номер лесопатологического выдела	Площадь лесопатологического выдела, га	Таксационная характеристика										Заложено пробных площадей								
									состав	порода	возраст, лет	средняя высота, м	средний диаметр, см	тип леса	ТУМ	полнота	бонитет	запас, км/га	количество, шт.	общая площадь, га							
ТО	2014	10	38	6.1		Зеленая зона		6.1	4ДЗБ2ЛП1КЛ	Д	95	19	32						0,5	4	160	2	0.5				
										Б	95	25	36														
										ЛП	80	18	24														
										КЛ	95	18	24														
Ф	2017	10	38	6.1	Защ	Зеленая зона		6.1	4ДЗБ2ЛП1В	Д	95	19	32						0,5	4	160	2	0.5				
										Б	95	25	36														
										ЛП	80	18	24														
										В	50	16	20														

ТО – таксационные описания

Ф - фактическая характеристика лесного насаждения


Исполнитель работ по проведению лесопатологических обследований:

ФИО Кутлубаев А.А. инженер – лесопатолог Филиала ФБУ «Рослесозащита» - ЦЗЛ РБ Подпись



218-слом ствола под кроной, прошлых лет;

Исполнитель работ по проведению лесопатологических обследований:

ФИО Кутлубаев А.А. инженер – леспатолог Филиала ФБУ «Рослесозащита» - ЦЗЛ РБ Подпись 

Дата составления документа 18.10.2017г. Телефон 8 (347) 248-19-91

## Ведомость перечета деревьев назначенных в рубку

### ВРЕМЕННАЯ ПРОБНАЯ ПЛОЩАДЬ № 1

Субъект Российской Федерации Республика Башкортостан  
Лесничество (лесопарк) Ново-Троицкое Квартл 10 Выдел 38  
Площадь 6.1га

Номер очага вредных организмов \_\_\_\_\_ Размер пробной площади 0.5 га

Таксационная характеристика:

Тип леса СН Состав 4Д3Б2ЛП1В Возраст 95 Бонитет 4

Полнота 0.5 Запас на га 160 Возобновление \_\_\_\_\_

Время и причина ослабления лесного насаждения: бактериальное заболевание березы, голландская болезнь ильмовых, бурелом прошлых лет, изменение уровня грунтовых вод под воздействием почвенно-климатических факторов.

Тип очага вредных организмов: эпизодический, хронический (подчеркнуть)

Фаза развития очага вредных организмов: начальная, нарастания численности, собственно вспышка, кризис (подчеркнуть)

Состояние лесного насаждения, намечаемые мероприятия неудовлетворительное, выборочная санитарная рубка

Исполнитель работ по проведению лесопатологических обследований:

ФИО Кутлубаев А.А. инженер – лесопатолог Филиала ФБУ «Рослесозащита» - ЦЗЛ РБ

Дата составления документа 18.10.2017г. Телефон 8 (347) 248-19-91

## ВЕДОМОСТЬ ПЕРЕЧЕТА ДЕРЕВЬЕВ

Порода:	ДУБ		кв	10	выд	38	пр.площадь	0.50									
Ступени	Количество деревьев по категориям состояния, шт.													Всего деревьев			
толщины,																	
см																	
														ветровал,			
	I	II	III	IV		V		VI			NЗ	З	О	NЗ	З	О	
	1	2	3	4	5	6	7	8	9	10	11	12	13	14	15	16	
8	0														0	0	
12	0	0	0				0			0					0	0	
16	0	0	0	0			0		0	0		0			0	0	
20	0	0	0	0			0		0	0		0			0	0	
24	0	0	0	0			0		0			0			0	0	
28	1	6	4	0			1		1			0			13	2	
32	3	8	9	0			0		2			0			22	2	
36 и более	1	4	1	0			0		0			0			6	0	
Итого, %	12.8	45.0	33.5	0.0	0.0	1.8	0.0	6.9	0.0	0.0	0.0	0.0	0.0	0.0	100.0	8.7	

Порода:	БЕРЕЗА																
Ступени	Количество деревьев по категориям состояния, шт.													Всего деревьев			
толщины,																	
см																	
														ветровал,			
	I	II	III	IV		V		VI			NЗ	З	О	NЗ	З	О	
	1	2	3	4	5	6	7	8	9	10	11	12	13	14	15	16	
8	0														0	0	
12	0														0	0	
16	0	0	0	0			0		0			0			0	0	
20	0	0	0	0			0		0			0			0	0	
24	0	0	0	0			0		0			0			0	0	
28	0	0	0	0			0		0			0			0	0	
32	1	1	1	0			1		2			1			7	4	
36 и более	3	6	5	0			1		1			1			17	3	
Итого, %	16.8	30.3	25.8	0.0	0.0	7.9	0.0	11.3	0.0	0.0	7.9	0.0	0.0	100.0	27.1		



Порода: **ЛИПА**

Ступени толщины, см	Количество деревьев по категориям состояния, шт.													Всего деревьев по ступеням толщины	
	ветровал,			бурелом			шт.	в т.ч. подлежат рубке, шт							
I	II	III	IV		V				VI			НЗ	З	О	
1	2	3	4	5	6	7	8	9	10	11	12	13	14	15	16
8	0													0	0
12	0	0	0			0		0						0	0
16	0	0	0	0		0		0			0			0	0
20	6	5	0	0		0		0			0			11	0
24	8	10	0	0		0		0			0			18	0
28	10	4	0	0		0		0			0			14	0
32	0	0	0	0		0		0			0			0	0
36 и более	0	0	0	0		0		0			0			0	0
Итого, %	58.1	41.9	0.0	0.0	0.0	0.0	0.0	0.0	0.0	0.0	0.0	0.0	0.0	100.0	0.0

Порода: **ВЯЗ**

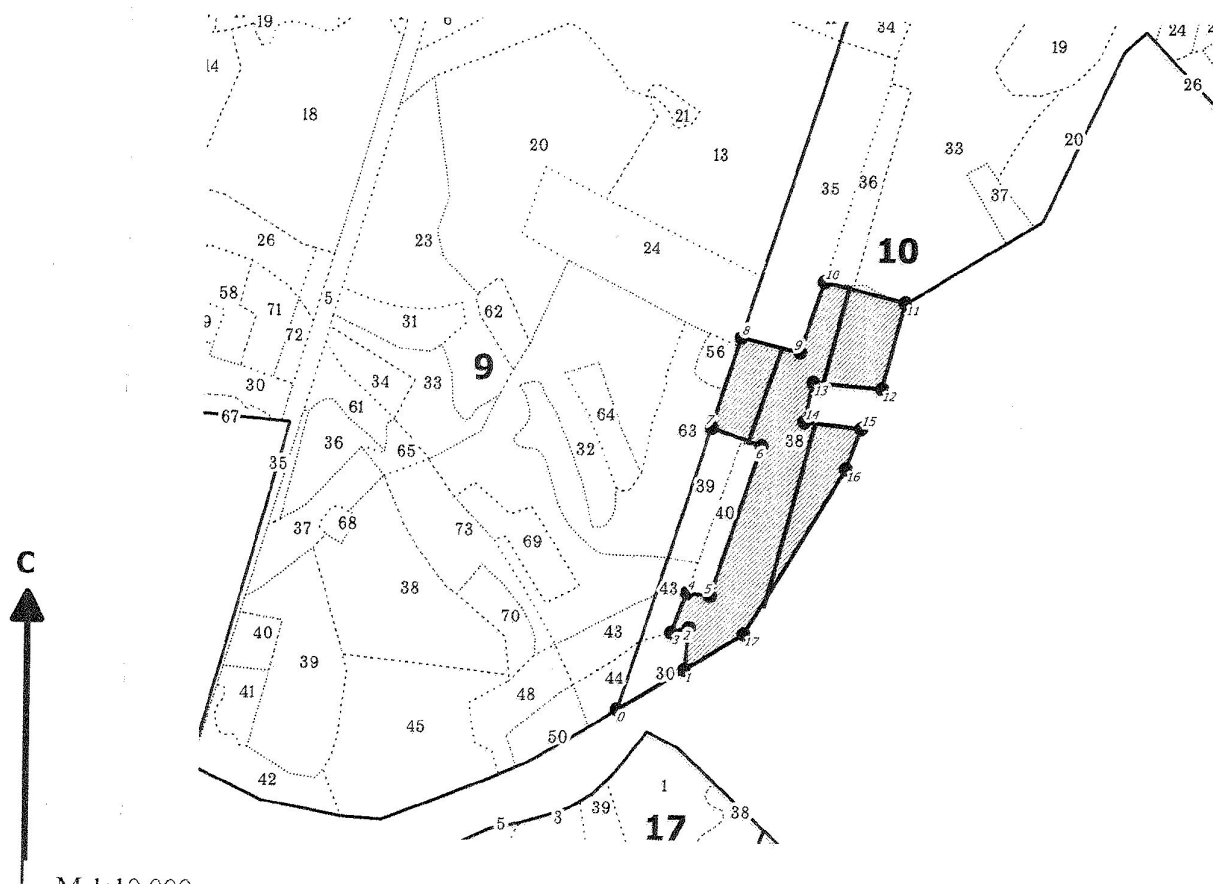
Ступени толщины, см	Количество деревьев по категориям состояния, шт.													Всего деревьев по ступеням толщины	
	ветровал,			бурелом			шт.	в т.ч. подлежат рубке,шт							
I	II	III	IV		V				VI			НЗ	З	О	
1	2	3	4	5	6	7	8	9	10	11	12	13	14	15	16
8	0													0	0
12	0	0	0	0		0		0			0			0	0
16	0	9	0	0		1		1			0			11	2
20	0	12	0	0		1		1			0			14	2
24	0	5	0	0		1		1			0			7	2
28	0	0	0	0		0		0			0			0	0
32	0	0	0	0		0		0			0			0	0
36 и более	0	0	0	0		0		0			0			0	0
Итого, %	0.0	80.2	0.0	0.0	0.0	9.9	0.0	9.9	0.0	0.0	0.0	0.0	0.0	100.0	19.8

Примечание: НЗ – незаселенное, З – заселенное, О – отработанное вредителями

Лесничество: Уфимское

Участковое лесничество: Ново-Троицкое

Вид СОМ: ВСР. Площадь: 6,1 га



М 1:10 000

№ выдела	Ленты (круговой площадки) перечета				
	№ ленты (площадки)	длина, м	ширина, м	радиус, м	Площадь, га
38	1	140	10		0,14
	2	360	10		0,36

Номера точек	Коор-динаты	Румбы линий	Длина, м	Номера точек	Коор-динаты	Румбы линий	Длина, м	Номера точек	Коор-динаты	Румбы линий	Длина, м
0-1		ЮЗ 59°00'	113	9-10		СВ 18°30'	107				
1-2		СВ 05°17'	61	10-11		ЮВ 76°02'	120				
2-3		ЮЗ 74°16'	26	11-12		ЮЗ 14°40'	128				
3-4		СВ 20°26'	62	12-13		СЗ 85°36'	99				
4-5		ЮВ 82°34'	34	13-14		ЮЗ 12°06'	57				
5-6		СВ 18°27'	227	14-15		ЮВ 84°06'	82				
6-7		СЗ 70°28'	77	15-16		ЮЗ 20°28'	61				
7-8		СВ 17°54'	135	16-17		ЮЗ 31°06'	279				
8-9		ЮВ 76°16'	87	17-1		ЮЗ 58°04'	100				

Условные обозначения:   
 кварталы   
 выдела   
 ЛП выдел   
 промеры   
 поворотные точки   
 лента

Исполнитель работ по проведению лесопатологического обследования:

ФИО Куллубаев А.А., инженер-лесопатолог ЦЗЛ Респ. Башкортостан

Подпись

ФИО

Подпись

Дата составления документа 18.10.17г.

Телефон (347)248-19-91