


УТВЕРЖДАЮ:

Заместитель министра лесного хозяйства

Республики Башкортостан

 М.И. Шарафутдинов

« 10 » июня 2017 г. 2017 г.

Акт

1495

**лесопатологического обследования**

лесных насаждений Уфимского лесничества (лесопарка)

Республики Башкортостан (субъект РФ)

Способ лесопатологического обследования: 1. Визуальный

2. Инструментальный

Место проведения

Участковое лесничество	Урочище (дача)	Квартал (кварталы)	Выдел (выделы)	Площадь, га
<i>Ново-Троицкое</i>		<i>18</i>	<i>36</i>	<i>3,0</i>

Лесопатологическое обследование проведено на общей площади 3,0 га.



## 2. Инструментальное обследование лесного участка

1. Фактическая таксационная характеристика лесного насаждения соответствует (не соответствует) (нужное подчеркнуть) таксационному описанию.

Ведомость лесных участков с выявленными несоответствиями таксационным описаниям приведена в приложении 1 к Акту.

2. Состояние насаждений: **с нарушенной устойчивостью**  **с утраченной устойчивостью**

причины повреждения: изменение уровня грунтовых вод под воздействием почвенно-климатических факторов, бурелом прошлых лет.

В том числе:

заселено (отработано) стволовыми вредителями

Вид вредителя	Порода	Встречаемость (% заселённых деревьев)	Степень заселения лесного насаждения (слабая, средняя, сильная)
-	-	-	-
-	-	-	-
-	-	-	-

Повреждено огнём

Вид пожара	Порода	Состояние корневых лап		Состояние корневой шейки		Подсушивание луба	
		процент повреждённых огнём корней	процент деревьев с данным повреждением	ожог корневой шейки по окружности (1/4; 2/4;3/4;более 3/4)	процент деревьев с данным повреждением	по окружности (1/4; 2/4;3/4;более 3/4)	процент деревьев с данным повреждением
-	-	-	-	-	-	-	-
-	-	-	-	-	-	-	-
-	-	-	-	-	-	-	-

Поражено болезнями

Вид болезни	Порода	Встречаемость (% поражённых деревьев)	Степень поражения лесного насаждения (слабая, средняя, сильная)

3. Выборке подлежит 23 % деревьев,

в том числе:

ослабленных \_\_\_\_\_ %

сильно ослабленных \_\_\_\_\_ %

усыхающих \_\_\_\_\_ %

свежего сухостоя 12 % (изменение уровня грунтовых вод под воздействием почвенно-климатических факторов.)

свежего ветровала     %

свежего бурелома     %

старого сухостоя 10 % (изменение уровня грунтовых вод под воздействием почвенно-климатических факторов)

старого бурелома 1 % (бурелом прошлых лет)

старого ветровала     %

4. Полнота лесного насаждения после уборки деревьев, подлежащих рубке, составит 0.5  
Критическая полнота для данной категории лесных насаждений составляет – 0.3

## 5. ЗАКЛЮЧЕНИЕ

С целью предотвращения негативных процессов или снижения ущерба от их воздействия рекомендовано: проведение ВСП.

Участковое лесничество	Урочище (дача)	Квартал	Выдел	Площадь, выдела, га	Вид мероприятия	Площадь, мероприятия, га	Порода	Запас на выдел, кбм	Крайние сроки проведения
Ново-Троицкое		18	36	3,0	ВСП	3,0	Б, ОС, Д	126	1-4 кв. 2018г.

Ведомость перечета деревьев назначенных в рубку и абрис лесного участка прилагаются (приложение 2 и 3 к Акту)

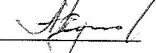
6. Меры по обеспечению возобновления: естественное возобновление

7. Мероприятия, необходимые для предупреждения повреждения или поражения смежных насаждений своевременная вывозка древесины одновременно с заготовкой \_\_\_\_\_

Дата проведения обследований июнь 2017

Исполнитель работ по проведению лесопатологических обследований:

ФИО Кутлубаев А.А. инженер – лесопатолог Филиала ФБУ «Рослесозащита» - ЦЗЛ РБ

Подпись 






104-усыхание более  $\frac{3}{4}$  ветвей в кроне, свежее;

114-усыхание более  $\frac{3}{4}$  ветвей в кроне, прошлых лет;

218-слом ствола под кроной, прошлых лет;

Исполнитель работ по проведению лесопатологических обследований:

ФИО Кутлубаев А.А. инженер – лесопатолог Филиала ФБУ «Рослесозащита» - ЦЗЛ РБ Подпись 

Дата составления документа 18.10.2017г. Телефон 8 (347) 248-19-91

## Ведомость перечета деревьев назначенных в рубку

### ВРЕМЕННАЯ ПРОБНАЯ ПЛОЩАДЬ № 1

Субъект Российской Федерации Республика Башкортостан  
Лесничество (лесопарк) Ново-Троицкое Квартл 18 Выдел 36  
Площадь 3,0 га,

Номер очага вредных организмов \_\_\_\_\_ Размер пробной площади 3,0 га

Таксационная характеристика:

Тип леса СН Состав 5БЗЛП2ОС+Д Возраст 85 Бонитет 2

Полнота 0.6 Запас на га 170 Возобновление \_\_\_\_\_

Время и причина ослабления лесного насаждения изменение уровня грунтовых вод под воздействием почвенно-климатических факторов бурелом прошлых лет.

Тип очага вредных организмов: эпизодический, хронический (подчеркнуть)

Фаза развития очага вредных организмов: начальная, нарастания численности, собственно вспышка, кризис (подчеркнуть)

Состояние лесного насаждения, намечаемые мероприятия неудовлетворительное, выборочная санитарная рубка

Исполнитель работ по проведению лесопатологических обследований:

ФИО Кутлубаев А.А. инженер – лесопатолог Филиала ФБУ «Рослесозащита» - ЦЗЛ РБ

Дата составления документа 18.10.2017г. Телефон 8 (347) 248-19-91

## ВЕДОМОСТЬ ПЕРЕЧЕТА ДЕРЕВЬЕВ

Порода:	БЕРЕЗА		кв	18	выд	36	пр.площадь	3.00								
Ступени	Количество деревьев по категориям состояния, шт.													Всего деревьев		
толщины,																
см																
	I	II	III	IV		V		VI			бурелом					
				НЗ	З	НЗ	З	НЗ	З	О	НЗ	З	О			
	1	2	3	4	5	6	7	8	9	10	11	12	13	14	15	16
8	0														0	0
12	0	0	0				0			0					0	0
16	0	0	0	0			0		0	0		0			0	0
20	0	0	0	0			0		0	0		0			0	0
24	5	13	1	0			4		1			1			25	6
28	25	20	12	0			16		8			2			83	26
32	35	30	11	0			12		18			1			107	31
36 и более	25	41	0	0			10		4			0			80	14
Итого, %	31.1	36.8	7.1	0.0	0.0	13.6	0.0	10.4	0.0	0.0	1.0	0.0	0.0	100.0	25.0	

Порода: ЛИПА

Порода:	ЛИПА															
Ступени	Количество деревьев по категориям состояния, шт.													Всего деревьев		
толщины,																
см																
	I	II	III	IV		V		VI			бурелом					
				НЗ	З	НЗ	З	НЗ	З	О	НЗ	З	О			
	1	2	3	4	5	6	7	8	9	10	11	12	13	14	15	16
8	0														0	0
12	0														0	0
16	0	0	0	0			0		0			0			0	0
20	0	0	0	0			0		0			0			0	0
24	0	9	0	0			0		0			0			9	0
28	31	26	0	0			1		0			0			58	1
32	55	45	0	0			0		1			1			102	2
36 и более	36	18	0	0			0		0			0			54	0
Итого, %	56.8	41.9	0.0	0.0	0.0	0.3	0.0	0.5	0.0	0.0	0.5	0.0	0.0	100.0	1.2	



Порода: **ОСИНА**

Ступени толщины, см	Количество деревьев по категориям состояния, шт.													Всего деревьев по ступеням толщины	
	I	II	III	IV		V		VI			ветровал, бурелом			шт.	в т.ч. подлежат рубке, шт
НЗ				З	НЗ	З	НЗ	З	О	НЗ	З	О			
1	2	3	4	5	6	7	8	9	10	11	12	13	14	15	16
8	1													1	0
12	0	0	0			0		0						0	0
16	0	0	0	0		0		0			0			0	0
20	0	0	0	0		0		0			0			0	0
24	0	15	0	0		16		12			0			43	28
28	0	40	0	0		10		10			0			60	20
32	0	20	0	0		16		12			0			48	28
36 и более	0	0	0	0		0		0			0			0	0
Итого, %	0.0	49.9	0.0	0.0	0.0	27.7	0.0	22.4	0.0	0.0	0.0	0.0	0.0	100.0	50.1

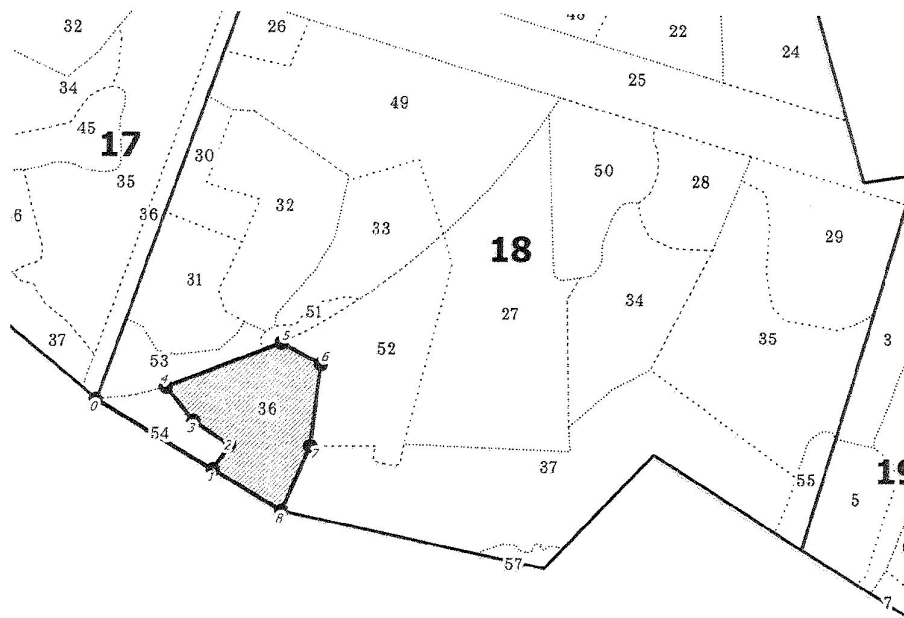
Порода: **ДУБ**

Ступени толщины, см	Количество деревьев по категориям состояния, шт.													Всего деревьев по ступеням толщины	
	I	II	III	IV		V		VI			ветровал, бурелом			шт.	в т.ч. подлежат рубке,шт
НЗ				З	НЗ	З	НЗ	З	О	НЗ	З	О			
1	2	3	4	5	6	7	8	9	10	11	12	13	14	15	16
8	1													1	0
12	0	0	0	0		0		0						0	0
16	0	0	0	0		0		0			0			0	0
20	0	0	0	0		0		0						0	0
24	3	0	0	0		0		1			0			4	1
28	5	0	0	0		0		1			0			6	1
32	2	0	0	0		0		1			0			3	1
36 и более	0	0	0	0		0		0			0			0	0
Итого, %	76.3	0.0	0.0	0.0	0.0	0.0	0.0	23.7	0.0	0.0	0.0	0.0	0.0	100.0	23.7

Примечание: НЗ – незаселенное, З – заселенное, О – отработанное вредителями

Абрис участка к акту лесопатологического обследования

Лесничество: Уфимское  
 Участковое лесничество: Ново-Троицкое  
 Вид СОМ: ВСР. Площадь: 3,0 га



М 1:10 000

№ выдела	Ленты (круговой площадки) перечета				
	№ ленты (площадки)	длина. м	ширина. м	радиус. м	Площадь. га
36	1				3,0

Номера точек	Коор-динаты	Румбы линий	Длина. м	Номера точек	Коор-динаты	Румбы линий	Длина. м	Номера точек	Коор-динаты	Румбы линий	Длина. м
0-1		СЗ 59° 14'	197								
1-2		СВ 33° 59'	42								
2-3		СЗ 56° 26'	63								
3-4		СЗ 39° 04'	62								
4-5		СВ 68° 48'	177								
5-6		ЮВ 62° 09'	64								
6-7		ЮЗ 06° 50'	118								
7-8		ЮЗ 23° 24'	102								
8-9		СЗ 59° 29'	115								

Условные обозначения:   
 □ кварталы    ■ ЛП выдел    ● поворотные точки    — лента   
 ..... выдела    — промеры

Исполнитель работ по проведению лесопатологического обследования:

ФИО Кулибаев А.А., инженер-лесопатолог ЦЗЛ Респ. Башкортостан      Подпись *А.А. Кулибаев*

ФИО \_\_\_\_\_      Подпись \_\_\_\_\_

Дата составления документа 18.10.17г.      Телефон (347)248-19-91