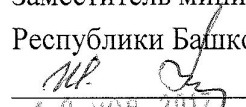


УТВЕРЖДАЮ:

Заместитель министра лесного хозяйства

Республики Башкортостан

 М.И. Шарафутдинов

« 10 » НОЯ 2017 г. 2017 г.

Акт 7454

лесопатологического обследования

лесных насаждений Уфимского лесничества (лесопарка)

Республики Башкортостан (субъект РФ)

Способ лесопатологического обследования: 1. Визуальный

2. Инструментальный

Место проведения

Участковое лесничество	Урочище (дача)	Квартал (кварталы)	Выдел (выделы)	Площадь, га
<i>Ново-Троицкое</i>		<i>10</i>	<i>33</i>	<i>9.4</i>

Лесопатологическое обследование проведено на общей площади 9.4 га.



2. Инструментальное обследование лесного участка

1. Фактическая таксационная характеристика лесного насаждения соответствует (не соответствует) (нужное подчеркнуть) таксационному описанию.

Ведомость лесных участков с выявленными несоответствиями таксационным описаниям приведена в приложении 1 к Акту.

2. Состояние насаждений: **с нарушенной устойчивостью**
с утраченной устойчивостью

причины повреждения: изменение уровня грунтовых вод под воздействием почвенно-климатических факторов.

В том числе:

заселено (отработано) стволовыми вредителями

Вид вредителя	Порода	Встречаемость (% заселённых деревьев)	Степень заселения лесного насаждения (слабая, средняя, сильная)
-	-	-	-
-	-	-	-
-	-	-	-

Повреждено огнём

Вид пожара	Порода	Состояние корневых лап		Состояние корневой шейки		Подсушивание луба	
		процент повреждённых огнём корней	процент деревьев с данным повреждением	ожог корневой шейки по окружности (1/4; 2/4; 3/4; более 3/4)	процент деревьев с данным повреждением	по окружности (1/4; 2/4; 3/4; более 3/4)	процент деревьев с данным повреждением
-	-	-	-	-	-	-	-
-	-	-	-	-	-	-	-
-	-	-	-	-	-	-	-

Поражено болезнями

Вид болезни	Порода	Встречаемость (% поражённых деревьев)	Степень поражения лесного насаждения (слабая, средняя, сильная)

3. Выборке подлежит 14 % деревьев,

в том числе:

ослабленных _____ %

сильно ослабленных _____ %

усыхающих _____ %

свежего сухостоя _____ 7 % (изменение уровня грунтовых вод под воздействием почвенно-климатических факторов)

свежего ветровала _____ %

свежего бурелома _____ %

старого сухостоя _____ 7 % (изменение уровня грунтовых вод под воздействием почвенно-климатических факторов)

старого бурелома _____ %

старого ветровала _____ %

4. Полнота лесного насаждения после уборки деревьев, подлежащих рубке, составит 0,4
Критическая полнота для данной категории лесных насаждений составляет – 0,3

5. ЗАКЛЮЧЕНИЕ

С целью предотвращения негативных процессов или снижения ущерба от их воздействия рекомендовано: проведение ВСП.

Участковое лесничество	Урочище (дача)	Квартал	Выдел	Площадь, выдела, га	Вид мероприятия	Площадь, мероприятия, га	Порода	Запас на выдел, кбм	Крайние сроки проведения
<i>Ново-Троицкое</i>		10	33	9.4	ВСП	9.4	Д.Б. ЛП	165	1-4 кв.2018г.

Ведомость перечета деревьев назначенных в рубку и абрис лесного участка прилагаются (приложение 2 и 3 к Акту)

6. Меры по обеспечению возобновления: естественное возобновление

7. Мероприятия, необходимые для предупреждения повреждения или поражения смежных насаждений своевременная вывозка древесины одновременно с заготовкой _____

Дата проведения обследований июнь 2017

Исполнитель работ по проведению лесопатологических обследований:

ФИО Кутлубаев А.А. инженер – лесопатолог Филиала ФБУ «Рослесозащита» - ЦЗЛ РБ

Подпись _____

Ведомость лесных участков с выявленными несоответствиями таксационным описаниям

Источник данных	Год проведения лесосурьейства	Номер квартала	Номер выдела	Площадь выдела, га	Целевое назначение лесов	Категория защитных лесов	Номер лесопатологического выдела	Площадь лесопатологического выдела, га	Таксационная характеристика										Заложено пробных площадей	
									состав	порода	возраст, лет	средняя высота, м	средний диаметр, см	тип леса	ТУМ	полнота	бонитет	запас, ком/га	количество, шт.	общая площадь, га
ТО	2014	10	33	9.4	Защ	Зеленая зона		9.4	4Д2ЛП2ЛП2Б	Д	95	20	32	0,5	3	160	2	0.8		
										ЛП		19	26							
										ЛП	50	16	16							
Ф	2017	10	33	9.4	Защ	Зеленая зона	9.4	4Д2ЛП2ЛП2Б	Б	95	24	36	0,5	3	160	2	0.8			
									Д	95	20	32								
									ЛП		19	26								
									ЛП	50	16	16								
									Б	95	24	36								

ТО – таксационные описания

Ф - фактическая характеристика лесного насаждения

Исполнитель работ по проведению лесопатологических обследований:

ФИО Кутубаев А.А. инженер – лесопатолог Филиала ФБУ «Рослесозащита» - ЦЗЛ РБ Подпись



114-усыхание более 3/4ветвей в кроне, прошлых лет;

Исполнитель работ по проведению лесопатологических обследований:

ФИО Кутлубаев А.А. инженер – лесопатолог Филиала ФБУ «Рослесозащита» - ЦЗЛ РБ Подпись _____



Дата составления документа 18.10.2017г. Телефон 8 (347) 248-19-91

Ведомость перечета деревьев назначенных в рубку

ВРЕМЕННАЯ ПРОБНАЯ ПЛОЩАДЬ № 1

Субъект Российской Федерации Республика Башкортостан
Лесничество (лесопарк) Ново-Троицкое Квартл 10 Выдел 33
Площадь 9.4 га
Номер очага вредных организмов _____ Размер пробной площади 0.8 га
Таксационная характеристика:
Тип леса СН Состав 4Д2ЛП2ЛП2Б Возраст 95 Бонитет 3
Полнота 0.5 Запас на га 160 Возобновление _____
Время и причина ослабления лесного насаждения изменение уровня грунтовых вод под воздействием почвенно-климатических факторов.

Тип очага вредных организмов: эпизодический, хронический (подчеркнуть)
Фаза развития очага вредных организмов: начальная, нарастания численности, собственно вспышка, кризис (подчеркнуть)
Состояние лесного насаждения, намечаемые мероприятия неудовлетворительное, выборочная санитарная рубка

Исполнитель работ по проведению лесопатологических обследований:

ФИО Кутлубаев А.А. инженер – лесопатолог Филиала ФБУ «Рослесозащита» - ЦЗЛ РБ

Дата составления документа 18.10.2017г. Телефон 8 (347) 248-19-91

Порода: ЛИПА

Ступени толщины, см	Количество деревьев по категориям состояния, шт.											Всего деревьев по ступеням толщины		
	ветровал,			бурелом			шт.	в т.ч. подлежат рубке, шт						
I	II	III	IV		V				VI			шт.	шт.	
			НЗ	З	НЗ	З	НЗ	З	О	НЗ	З	О	15	16
8	0												0	0
12	39	10	0		0		0						49	0
16	57	25	0	0		0		0			0		0	0
20	44	18	0	0		0		0			0		62	0
24	0	0	0	0		0		0			0		0	0
28	0	0	0	0		0		0			0		0	0
32	0	0	0	0		0		0			0		0	0
36 и более	0	0	0	0		0		0			0		0	0
Итого, %	71.2	28.8	0.0	0.0	0.0	0.0	0.0	0.0	0.0	0.0	0.0	0.0	100.0	0.0

Порода: БЕРЕЗА

Ступени толщины, см	Количество деревьев по категориям состояния, шт.											Всего деревьев по ступеням толщины		
	ветровал,			бурелом			шт.	в т.ч. подлежат рубке,шт						
I	II	III	IV		V				VI			шт.	шт.	
			НЗ	З	НЗ	З	НЗ	З	О	НЗ	З	О	15	16
8	0												0	0
12	0	0	0	0		0		0			0		0	0
16	0	0	0	0		0		0			0		0	0
20	0	0	0	0		0		0			0		0	0
24	0	1	0	0		0		0			0		1	0
28	0	0	0	0		0		0			0		0	0
32	2	3	0	0		0		1			0		6	1
36 и более	7	8	0	0		1		1			0		17	2
Итого, %	38.8	48.6	0.0	0.0	0.0	4.6	0.0	8.0	0.0	0.0	0.0	0.0	100.0	12.6

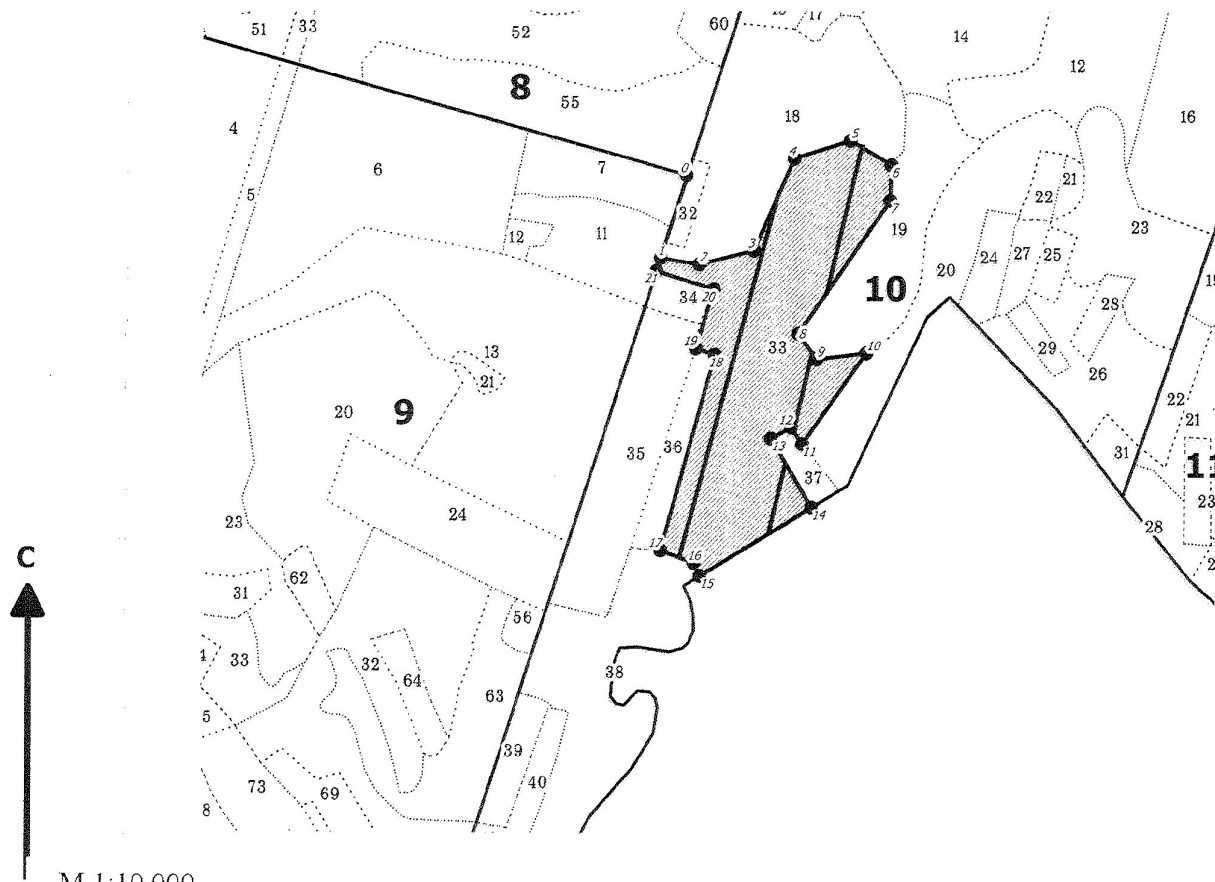
Примечание: НЗ – незаселенное, З – заселенное, О – отработанное вредителями

Абрис участка к акту лесопатологического обследования

Лесничество: Уфимское

Участковое лесничество: Ново-Троицкое

Вид СОМ: ВСР. Площадь: 9,4 га



М 1:10 000

№ выдела	Ленты (круговой площадки) перечета				
	№ ленты (площадки)	длина. м	ширина. м	радиус. м	Площадь. га
33	1	520	10		0.52
	2	320	10		0.32

Номера точек	Коор-динаты	Румбы линий	Длина. м	Номера точек	Коор-динаты	Румбы линий	Длина. м	Номера точек	Коор-динаты	Румбы линий	Длина. м
0-1		СВ 18° 11'	122	11-12		СЗ 33° 41'	29				
1-2		КОВ 81° 22'	57	12-13		КЗ 60° 47'	33				
2-3		СВ 75° 53'	81	13-14		КОВ 30° 38'	115				
3-4		СВ 23° 42'	144	14-15		КЗ 58° 17'	188				
4-5		СВ 72° 13'	84	15-16		СЗ 25° 29'	21				
5-6		КОВ 59° 00'	68	16-17		СЗ 69° 54'	51				
6-7		КЗ 01° 51'	51	17-18		СВ 15° 26'	291				
7-8		КЗ 34° 39'	231	18-19		СЗ 71° 21'	29				
8-9		КОВ 35° 58'	45	19-20		СВ 17° 05'	88				
9-10		СВ 83° 01'	72	20-21		СЗ 72° 42'	87				
10-11		КЗ 34° 55'	160	21-1		СВ 17° 56'	19				

Условные обозначения:
 □ кварталы
 ▨ ЛПИ выдел
 ● поворотные точки
 — лента
 выдела
 — промеры

Исполнитель работ по проведению лесопатологического обследования:
 ФИО Кутлубаев А.А., инженер-лесопатолог ЦЗЛ Респ. Башкортостан Подпись *А.А. Кутлубаев*
 ФИО _____ Подпись _____
 Дата составления документа 18.10.17г. Телефон (347)248-19-91