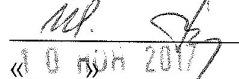


УТВЕРЖДАЮ:

Заместитель министра лесного хозяйства  
Республики Башкортостан

 М.И. Шарафутдинов  
«10» июня 2017 г. 2017 г.

Акт

1492

### лесопатологического обследования

лесных насаждений Уфимского лесничества (лесопарка)

Республики Башкортостан (субъект РФ)

Способ лесопатологического обследования: 1. Визуальный

2. Инструментальный

Место проведения

Участковое лесничество	Урочище (дача)	Квартал (кварталы)	Выдел (выделы)	Площадь, га
<i>Ново-Троицкое</i>		<i>18</i>	<i>37</i>	<i>8,9</i>

Лесопатологическое обследование проведено на общей площади 8,9 га.



## 2. Инструментальное обследование лесного участка

1. Фактическая таксационная характеристика лесного насаждения соответствует (не соответствует) (нужное подчеркнуть) таксационному описанию.

Ведомость лесных участков с выявленными несоответствиями таксационным описаниям приведена в приложении 1 к Акту.

2. Состояние насаждений: **с нарушенной устойчивостью**  **с утраченной устойчивостью**

причины повреждения: изменение уровня грунтовых вод под воздействием почвенно-климатических факторов, бурелом прошлых лет.

В том числе:

заселено (отработано) стволовыми вредителями

Вид вредителя	Порода	Встречаемость (% заселённых деревьев)	Степень заселения лесного насаждения (слабая, средняя, сильная)
-	-	-	-
-	-	-	-
-	-	-	-

Повреждено огнём

Вид пожара	Порода	Состояние корневых лап		Состояние корневой шейки		Подсушивание луба	
		процент повреждённых огнём корней	процент деревьев с данным повреждением	ожог корневой шейки по окружности (1/4; 2/4;3/4;более 3/4)	процент деревьев с данным повреждением	по окружности (1/4; 2/4;3/4;более 3/4)	процент деревьев с данным повреждением
-	-	-	-	-	-	-	-
-	-	-	-	-	-	-	-
-	-	-	-	-	-	-	-

Поражено болезнями

Вид болезни	Порода	Встречаемость (% поражённых деревьев)	Степень поражения лесного насаждения (слабая, средняя, сильная)

3. Выборке подлежит 6 % деревьев,

в том числе:

ослабленных \_\_\_\_\_ %

сильно ослабленных \_\_\_\_\_ %

усыхающих \_\_\_\_\_ %

свежего сухостоя   1   % (изменение уровня грунтовых вод под воздействием почвенно-климатических факторов.)

свежего ветровала    %

свежего бурелома    %

старого сухостоя   4   % (изменение уровня грунтовых вод под воздействием почвенно-климатических факторов)

старого бурелома   1   % (бурелом прошлых лет)

старого ветровала    %

4. Полнота лесного насаждения после уборки деревьев, подлежащих рубке, составит 0,5  
Критическая полнота для данной категории лесных насаждений составляет – 0,3

## 5. ЗАКЛЮЧЕНИЕ

С целью предотвращения негативных процессов или снижения ущерба от их воздействия рекомендовано: проведение ВСП.

Участковое лесничество	Урочище (дача)	Квартал	Выдел	Площадь, выдела, га	Вид мероприятия	Площадь, мероприятия, га	Порода	Запас на выдел, кбм	Крайние сроки проведения
Ново-Троицкое		18	37	8,9	ВСП	8,9	Б, ОС, Д	231	1-4 кв. 2018г.

Ведомость перечета деревьев назначенных в рубку и абрис лесного участка прилагаются (приложение 2 и 3 к Акту)

6. Меры по обеспечению возобновления: естественное возобновление

7. Мероприятия, необходимые для предупреждения повреждения или поражения смежных насаждений своевременная вывозка древесины одновременно с заготовкой \_\_\_\_\_

Дата проведения обследований июнь 2017

Исполнитель работ по проведению лесопатологических обследований:

ФИО Кутлубаев А.А. инженер – лесопатолог Филиала ФБУ «Рослесозащита» - ЦЗЛ РБ

Подпись 

**Ведомость лесных участков с выявленными несоответствиями таксационным описаниям**

ТО	Год проведения лесоустройства	№ квартал	№ участка	№ квартал	№ участка	№ участка	Целевое назначение лесов	Зеленая зона	Таксационная характеристика										Заложено пробных площадей																				
									Исходник данных	2014	18	37	8,9	Площадь выдела, га	Площадь лесопатологического выдела	№ лесопатологического выдела	№ участка	Категория защитных лесов	Порода	возраст, лет	средняя высота, м	средний диаметр, см	тип леса	ТУМ	полнота	бонитет	запас, км/га	количество, шт.	общая площадь, га										
								Зеленая зона	Защ	8,9	5ЛПЗОС2Б+Д+КЛ	ЛП	75	20	24	СН	0,6	3	260	2	1,0																		
												ОС		25	28																								
												Б		25	28																								
												Д	85																										
												КЛ	70																										
Ф	2017	18	37	8,9								ЛП	75	20	24							5ЛПЗОС2Б+Д	ЛП	75	20	24	0,6	3	260	2	1,0								
												ОС		25	28																								
												Б		25	28																								
												Д			28																								

ГО – таксационные описания

Р - фактическая характеристика лесного насаждения

Исполнитель работ по проведению лесопатологических обследований:

ДИО Кутлубаев А.А. инженер – лесопатолог Филиала ФБУ «Рослесозащита» - ЦЗЛ РБ Подпись



Приложение 1.1

к акту лесопатологических обследований  
**Результаты проведения лесопатологических обследований лесных насаждений за июнь 2017 г.**

(месяц)

Субъект Российской Федерации Республика Башкортостан Лесничество (лесопарк) Уфимское

Участковое лесничество Ново-Гроизкое

Урочище (лесная дача)

Номер квартала	Номер выдела	Площадь выдела, га	Целевое назначение лесов	Категория защитных лесов	Номер лесопатологического выдела	Площадь лесопатологического выдела, га	Таксационная характеристика лесного насаждения											Число деревьев на пробе, шт.	Распределение деревьев по категориям состояния, % от запаса								Признаки повреждения деревьев	Доля повреждённых деревьев, %	Причина ослабления, повреждённая	Подлежит рубке, %	Рекомендуемые мероприятия						
							состав	порода	возраст	средняя высота, м	средний диаметр, см	тип леса	полнота	бонитет	запас, куб. м/га	состояния, % от запаса								вид	площадь, га												
																без признаков ослабления	ослабленные		сильно ослабленные	усыхающие	свежий сухостой	старый сухостой	свежий ветровал			Старый ветровал					Свежий бурелом	Старый бурелом					
18	37	8,9	3	133		8,9	5ЛП3ОС 2Б+Д	ЛП	75	20	24	С				Н	3	260	44,4	55,1					0,4						101,114	55,6	773	10	ВСП	8,9	
										25	28								85	43,5	44,6	44,6		6,7	3,2					102,103,104,114,	100	773					
										25	28								102	51,3	30	30		18,7					101,102,114	100	773,822						
																			9	45,5	33,3			21,1				101,114	54,5	773							

Примечание – Показатели, не соответствующие таксационному описанию отмечаются «\*»

101-усыхание менее 1/4 ветвей в кроне, свежее;

102-усыхание менее 1/4 до 1/2 ветвей в кроне, свежее;

103- усыхание от  $\frac{1}{2}$  до  $\frac{3}{4}$  ветвей в кроне, свежее

104-усыхание более  $\frac{3}{4}$  ветвей в кроне, свежее;

114-усыхание более  $\frac{3}{4}$  ветвей в кроне, прошлых лет;

Исполнитель работ по проведению лесопатологических обследований:

ФИО Кутлубаев А.А. инженер – лесопатолог Филиала ФБУ «Рослесозащита» - ЦЗЛ РБ Подпись 

Дата составления документа 18.10.2017г Телефон 8 (347) 248-19-91

## Ведомость перечета деревьев назначенных в рубку

### ВРЕМЕННАЯ ПРОБНАЯ ПЛОЩАДЬ № 1

Субъект Российской Федерации Республика Башкортостан  
Лесничество (лесопарк) Ново-Троицкое Квартл 18 Выдел 37  
Площадь 2.9 га,

Номер очага вредных организмов \_\_\_\_\_ Размер пробной площади 1.0 га

Таксационная характеристика:

Тип леса СН Состав 5ЛПЗОС2Б+Д Возраст 75 Бонитет 3

Полнота 0.6 Запас на га 260 Возобновление \_\_\_\_\_

Время и причина ослабления лесного насаждения изменение уровня грунтовых вод под воздействием почвенно-климатических факторов, бурелом прошлых лет.

Тип очага вредных организмов: эпизодический, хронический (подчеркнуть)

Фаза развития очага вредных организмов: начальная, нарастания численности, собственно вспышка, кризис (подчеркнуть)

Состояние лесного насаждения, намечаемые мероприятия неудовлетворительное, выборочная санитарная рубка

Исполнитель работ по проведению лесопатологических обследований:

ФИО Кутлубаев А.А. инженер – лесопатолог Филиала ФБУ «Рослесозащита» - ЦЗЛ РБ

Дата составления документа 18.10.2017г. Телефон 8 (347) 248-19-91

## ВЕДОМОСТЬ ПЕРЕЧЕТА ДЕРЕВЬЕВ

Порода:	ЛИПА		кв	18	выд	37	пр.площадь	1.00								
Ступени	Количество деревьев по категориям состояния, шт.													Всего деревьев		
толщины,																
см														шт.	в т.ч. подлежат рубке, шт	
	ветровал,						бурелом									
	I	II	III	IV		V		VI								
				НЗ	З	НЗ	З	НЗ	З	О	НЗ	З	О			
	1	2	3	4	5	6	7	8	9	10	11	12	13	14	15	16
8	0														0	0
12	0	0	0				0			0					0	0
16	0	0	0	0			0		0	0		0			0	0
20	56	58	0	0			0		1	0		0			115	1
24	65	75	0	0			0		1			0			141	1
28	42	61	0	0			0		0			0			103	0
32	0	0	0	0			0		0			0			0	0
36 и более	0	0	0	0			0		0			0			0	0
Итого, %	44.4	55.1	0.0	0.0	0.0	0.0	0.0	0.0	0.4	0.0	0.0	0.0	0.0	0.0	100.0	0.4

Порода: **БЕРЕЗА**

Ступени	Количество деревьев по категориям состояния, шт.													Всего деревьев		
толщины,																
см														шт.	в т.ч. подлежат рубке,шт	
	ветровал,						бурелом									
	I	II	III	IV		V		VI								
				НЗ	З	НЗ	З	НЗ	З	О	НЗ	З	О			
	1	2	3	4	5	6	7	8	9	10	11	12	13	14	15	16
8	0														0	0
12	0														0	0
16	0	0	0	0			0		0			0			0	0
20	0	0	0	0			0		0			0			0	0
24	0	12	10	0			1		1			1			25	3
28	0	15	16	0			5		2			1			39	8
32	0	10	11	0			0		0			0			21	0
36 и более	0	0	0	0			0		0			0			0	0
Итого, %	0.0	43.5	44.6	0.0	0.0	6.7	0.0	3.2	0.0	0.0	2.0	0.0	0.0	100.0	11.9	



Порода: **ОСИНА**

Ступени толщины, см	Количество деревьев по категориям состояния, шт.													Всего деревьев по ступеням толщины	
				ветровал,					бурелом			шт.	в т.ч. подлежат рубке, шт		
	I	II	III	IV		V		VI			НЗ			З	О
				НЗ	З	НЗ	З	НЗ	З	О	НЗ	З	О	15	16
1	2	3	4	5	6	7	8	9	10	11	12	13	14	15	16
8	0													0	0
12	0	0	0			0		0						0	0
16	0	0	0	0		0		0			0			0	0
20	0	0	0	0		0		0			0			0	0
24	0	18	8	0		0		5			0			31	5
28	0	19	10	0		0		4			0			33	4
32	0	17	12	0		0		9			0			38	9
36 и более	0	0	0	0		0		0			0			0	0
Итого, %	0.0	51.3	30.0	0.0	0.0	0.0	0.0	18.7	0.0	0.0	0.0	0.0	0.0	100.0	18.7

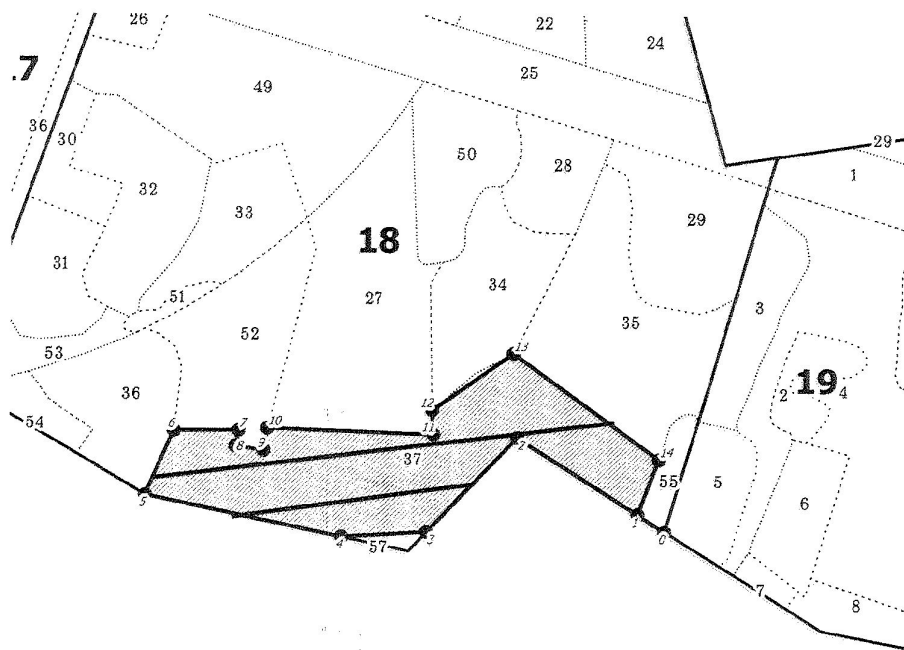
Порода: **ДУБ**

Ступени толщины, см	Количество деревьев по категориям состояния, шт.													Всего деревьев по ступеням толщины	
				ветровал,					бурелом			шт.	в т.ч. подлежат рубке,шт		
	I	II	III	IV		V		VI			НЗ			З	О
				НЗ	З	НЗ	З	НЗ	З	О	НЗ	З	О	15	16
1	2	3	4	5	6	7	8	9	10	11	12	13	14	15	16
8	0													0	0
12	0	0	0	0		0		0			0			0	0
16	0	0	0	0		0		0			0			0	0
20	0	0	0	0		0		0			0			0	0
24	0	0	0	0		0		0			0			0	0
28	1	1	0	0		0		1			0			3	1
32	3	2	0	0		0		1			0			6	1
36 и более	0	0	0	0		0		0			0			0	0
Итого, %	45.5	33.3	0.0	0.0	0.0	0.0	0.0	21.1	0.0	0.0	0.0	0.0	0.0	100.0	21.1

Примечание: НЗ – незаселенное, З – заселенное, О – отработанное вредителями

Абрис участка к акту лесопатологического обследования

Лесничество: Уфимское  
 Участковое лесничество: Ново-Троицкое  
 Вид СОМ: ВСР. Площадь: 8,9 га



М 1:10 000

№ выдела	Ленты (круговой площадки) перечета				
	№ ленты (площадки)	длина. м	ширина. м	радиус. м	Площадь. га
37	1	620	10		0,62
	2	350	10		0,35

Номера точек	Коор-динаты	Румбы линий	Длина. м	Номера точек	Коор-динаты	Румбы линий	Длина. м	Номера точек	Коор-динаты	Румбы линий	Длина. м
0-1		ЮВ 58°36'	47	8-9		ЮВ 81°51'	41				
1-2		СЗ 57°46'	206	9-10		СВ 09°51'	33				
2-3		ЮЗ 43°34'	188	10-11		ЮВ 88°00'	240				
3-4		ЮЗ 86°23'	123	11-12		СЗ 03°39'	36				
4-5		СЗ 78°18'	290	12-13		СВ 54°33'	143				
5-6		СВ 28°24'	102	13-14		ЮВ 53°53'	260				
6-7		СВ 89°32'	93	14-1		ЮЗ 20°46'	85				
7-8		ЮЗ 10°28'	24								

Условные обозначения:   
 □ кварталы    ▨ ЛП выдел    ● поворотные точки    — лента  
 ..... выдела    — промеры

Исполнитель работ по проведению лесопатологического обследования:

ФИО Кутлубаев А.А. инженер-лесопатолог ЦЗЛ Респ. Башкортостан

Подпись *А.А. Кутлубаев*

ФИО \_\_\_\_\_

Подпись \_\_\_\_\_

Дата составления документа 18.10.17г.

Телефон (347)248-19-91