

УТВЕРЖДАЮ:

Заместитель министра лесного хозяйства
Республики Башкортостан

М. И. М.И. Шарафутдинов
«10 Июн 2017» 2017 г.

Акт 1490
лесопатологического обследования

лесных насаждений Уфимского лесничества (лесопарка)

Республики Башкортостан (субъект РФ)

Способ лесопатологического обследования: 1. Визуальный

2. Инструментальный

Место проведения

Участковое лесничество	Урочище (дача)	Квартал (кварталы)	Выдел (выделы)	Площадь, га
<i>Чиминское</i>		<i>23</i>	<i>20</i>	<i>1,8</i>

Лесопатологическое обследование проведено на общей площади 1,8 га.



2. Инструментальное обследование лесного участка

1. Фактическая таксационная характеристика лесного насаждения соответствует (не соответствует) (нужное подчеркнуть) таксационному описанию.

Ведомость лесных участков с выявленными несоответствиями таксационным описаниям приведена в приложении 1 к Акту.

2. Состояние насаждений: **с нарушенной устойчивостью**
с утраченной устойчивостью

причины повреждения: трутовик ложный осиновый, изменение уровня грунтовых вод под воздействием почвенно-климатических факторов, бурелом прошлых лет.

В том числе:

заселено (отработано) стволовыми вредителями

Вид вредителя	Порода	Встречаемость (% заселённых деревьев)	Степень заселения лесного насаждения (слабая, средняя, сильная)
-	-	-	-
-	-	-	-
-	-	-	-

Повреждено огнём

Вид пожара	Порода	Состояние корневых лап		Состояние корневой шейки		Подсушивание луба	
		процент повреждённых огнём корней	процент деревьев с данным повреждением	ожог корневой шейки по окружности (1/4; 2/4; 3/4; более 3/4)	процент деревьев с данным повреждением	по окружности (1/4; 2/4; 3/4; более 3/4)	процент деревьев с данным повреждением
-	-	-	-	-	-	-	-
-	-	-	-	-	-	-	-
-	-	-	-	-	-	-	-

Поражено болезнями

Вид болезни	Порода	Встречаемость (% поражённых деревьев)	Степень поражения лесного насаждения (слабая, средняя, сильная)
<i>Трутовик ложный осиновый</i>	ОС	79	сильная

3. Выборке подлежит 8 % деревьев,

в том числе:

ослабленных _____ %

сильно ослабленных _____ %

усыхающих _____ %

свежего сухостоя 4 % (трутовик ложный осиновый, изменение уровня грунтовых вод под воздействием почвенно-климатических факторов)

свежего ветровала %

свежего бурелома %

старого сухостоя 3 % (трутовик ложный осиновый, изменение уровня грунтовых вод под воздействием почвенно-климатических факторов)

старого бурелома 1 % (бурелом прошлых лет)

старого ветровала %

4. Полнота лесного насаждения после уборки деревьев, подлежащих рубке, составит- 0,3
Критическая полнота для данной категории лесных насаждений составляет – 0,3

5. ЗАКЛЮЧЕНИЕ

С целью предотвращения негативных процессов или снижения ущерба от их воздействия рекомендовано: проведение ВСП.

Участковое лесничество	Урочище (дача)	Квартал	Выдел	Площадь, выдела, га	Вид мероприятия	Площадь, мероприятия, га	Порода	Запас на выдел, кбм	Крайние сроки проведения
Чимшинское		23	20	1,8	ВСП	1,8	ОС.Д	13	1-4 кв.2018г.

Ведомость перечета деревьев назначенных в рубку и абрис лесного участка прилагаются (приложение 2 и 3 к Акту)


6. Меры по обеспечению возобновления: естественное возобновление

7. Мероприятия, необходимые для предупреждения повреждения или поражения смежных насаждений своевременная вывозка древесины одновременно с заготовкой _____

Дата проведения обследований июнь 2017

Исполнитель работ по проведению лесопатологических обследований:

ФИО Кутлубаев А.А. инженер – лесопатолог Филиала ФБУ «Рослесозащита» - ЦЗЛ РБ

Подпись 

Ведомость лесных участков с выявленными несоответствиями таксационным описаниям

Источник данных	Год проведения лесоустройства	Номер квартала	Номер выдела	Площадь выдела, га	Целевое назначение лесов	Зеленая зона ОЗУ	Номер лесопатологического выдела	Площадь лесопатологического выдела, га	Таксационная характеристика										Заложено пробных площадей	
									состав	попада	возраст, лет	средняя высота, м	средний диаметр, см	тип леса	ТУМ	плотота	бонитет	запас, км/га	количество, шт.	общая площадь, га
ТО	2014	23	20	1.8	Защ	Зеленая зона ОЗУ		1.8	80С2Д	ОС	75	21	36	СН		0,3	3	90	1	1.8
										Д	75	20	28							
Ф	2017	23	20	1.8	Защ	Зеленая зона ОЗУ		1.8	80С2Д	ОС	75	21	36	СН		0,3	3	90	1	1.8
										Д	75	20	28							

ГО – таксационные описания

Ф - фактическая характеристика лесного насаждения

Исполнитель работ по проведению лесопатологических обследований:

ФИО Кутлубаев А.А. инженер – лесопатолог Филиала ФБУ «Рослесозащита» - ЦЗЛ РБ Подпись 

Приложение 1.1

к акту лесопатологических обследований
Результаты проведения лесопатологических обследований лесных насаждений за июнь 2017 г.

Субъект Российской Федерации Республика Башкортостан (месяц) Уфимское
 Лесничество (лесопарк) Уфимское
 Участковое лесничество Чиминское
 Урочище (лесная дача) _____

Номер квартала	Номер выдела	Площадь выдела, га	Целевое назначение лесов	Категория защитных лесов	Номер лесопатологического выдела, га	Таксационная характеристика лесного насаждения								Число деревьев на пробе, шт.	Распределение деревьев по категориям состояния, % от запаса									Признаки повреждения деревьев	Доля повреждённых деревьев, %	Причина ослабления, повреждена	Подлежит рубке, %	Рекомендуемые мероприятия					
						состав	порода	возраст	средняя высота, м	средний диаметр, см	тип леса	плотность	бонитет		запас, куб. м/га	без признаков ослабления	ослабленные	сильно ослабленные	усыхающие	свежий сухой	старый сухой	свежий ветровал	старый ветровал					свежий бурелом	старый бурелом	вид	площадь, га		
23	20	1.8	3	ОЗУ	1.8	80С 2Д	ОС	75	21	36	СН	0.3	3	90	180	19.9	42.5	21.7	7	5.7	3.1							101.102. 103.104. 114.801	80.1	358. 773	8	ВСП	1.8
							Д	75	20	28			56	35.8	59.2						1.8	3.1					101.114. 218	64.2	773. 822				

Примечание – Показатели, не соответствующие таксационному описанию отмечаются «*»

- 101-усыхание менее 1/4ветвей в кроне, свежее;
- 102-усыхание менее 1/4 до 1/2ветвей в кроне, свежее;
- 103- усыхание менее 1/2 до 3/4 ветвей в кроне, свежее;
- 104-усыхание более 3/4ветвей в кроне, свежее;
- 114-усыхание более 3/4ветвей в кроне, прошлых лет;

801-наличие плодовых тел на стволе;

218-слом ствола под кроной, прошлых лет;

Исполнитель работ по проведению лесопатологических обследований:

ФИО Кутлубаев А.А. инженер – лесопатолог Филиала ФБУ «Рослесозащита» - ЦЗЛ РБ Подпись _____



Дата составления документа 10.10.2017г Телефон 8 (347) 248-19-91

Ведомость перечета деревьев назначенных в рубку

ВРЕМЕННАЯ ПРОБНАЯ ПЛОЩАДЬ № 1

Субъект Российской Федерации Республика Башкортостан
Лесничество (лесопарк) Чишминское Квартл 23 Выдел 20

Площадь 1.8га,

Номер очага вредных организмов _____ Размер пробной площади 1.8 га

Таксационная характеристика:

Тип леса СН Состав 8ОС2Д Возраст 75 Бонитет 3

Полнота 0.3 Запас на га 90 Возобновление _____

Время и причина ослабления лесного насаждения трутовик ложный осиновый,
изменение уровня грунтовых вод под воздействием почвенно-климатических факторов,
бурелом прошлых лет.

Тип очага вредных организмов: эпизодический, хронический (подчеркнуть)

Фаза развития очага вредных организмов: начальная, нарастания численности,
собственно вспышка, кризис (подчеркнуть)

Состояние лесного насаждения, намечаемые мероприятия неудовлетворительное,
выборочная санитарная рубка

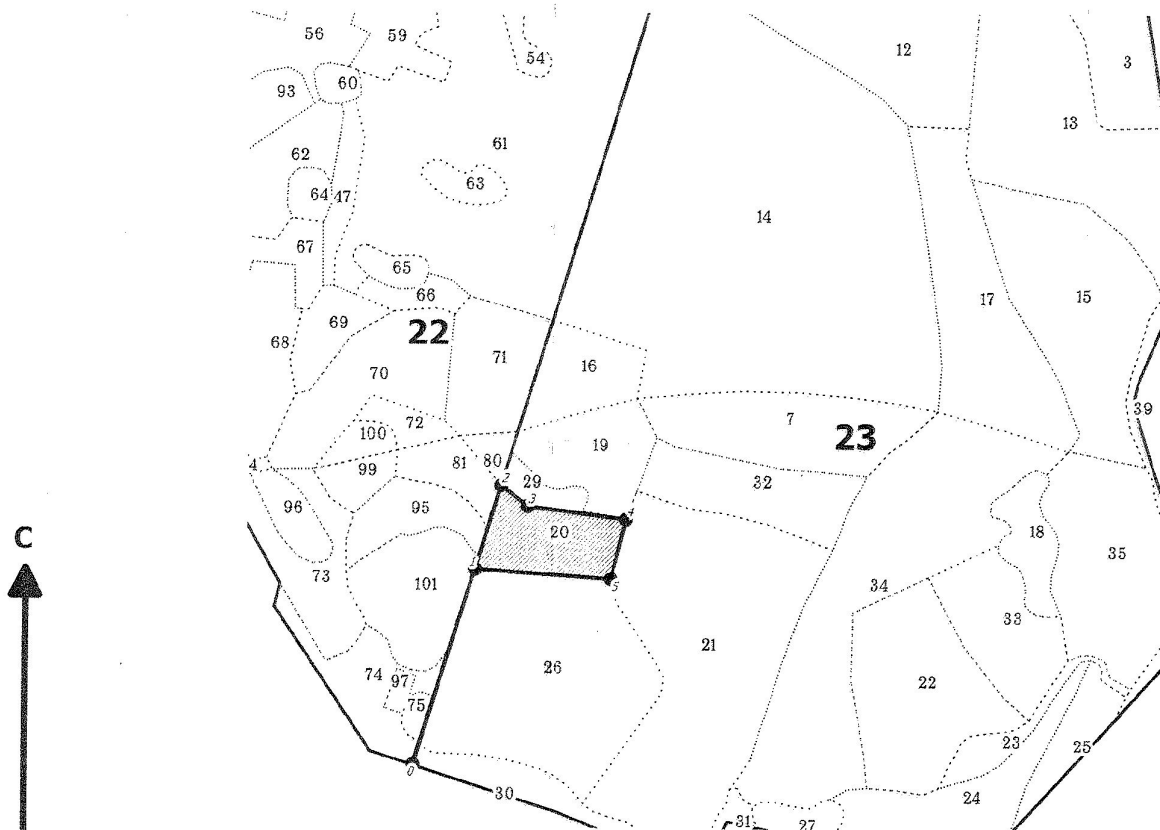
Исполнитель работ по проведению лесопатологических обследований:

ФИО Кутлубаев А.А. инженер – лесопатолог Филиала ФБУ «Рослесозащита» - ЦЗЛ РБ

Дата составления документа 16.10.2017г. Телефон 8 (347) 248-19-91

Абрис участка к акту лесопатологического обследования

Лесничество: Уфимское
 Участковое лесничество: Чишминское
 Вид СОМ: ВСР. Площадь: 1,8 га



М 1:10 000

№ выдела	Ленты (круговой площадки) перечета				
	№ ленты (площадки)	длина. м	ширина. м	радиус. м	Площадь. га
20	1				1,8

Номера точек	Координаты	Румбы линий	Длина. м	Номера точек	Координаты	Румбы линий	Длина. м	Номера точек	Координаты	Румбы линий	Длина. м
0-1		ЮЗ 17° 24'	296								
1-2		СВ 17° 08'	125								
2-3		ЮВ 52° 27'	48								
3-4		ЮВ 82° 41'	143								
4-5		ЮЗ 14° 10'	88								
5-1		СЗ 86° 02'	196								

Условные обозначения:
 □ кварталы ■ ЛП выдел ● поворотные точки — лента
 выдела — промеры

Исполнитель работ по проведению лесопатологического обследования:

ФИО Кутлубаев А.А., инженер-лесопатолог ЦЗЛ Респ. Башкортостан

Подпись *А.А. Кутлубаев*

ФИО

Подпись

Дата составления документа 18.10.17г.

Телефон (347)248-19-91