

УТВЕРЖДАЮ:

Заместитель министра лесного хозяйства

Республики Башкортостан

М.И. Шарафутдинов М.И. Шарафутдинов

10 июля 2017 2017 г.

Акт 1485

лесопатологического обследования

лесных насаждений Уфимского лесничества (лесопарка)

Республики Башкортостан (субъект РФ)

Способ лесопатологического обследования: 1. Визуальный

2. Инструментальный

Место проведения

Участковое лесничество	Урочище (дача)	Квартал (кварталы)	Выдел (выделы)	Площадь, га
<i>Демское</i>		38	22	1,3

Лесопатологическое обследование проведено на общей площади 1,0 га.

2. Инструментальное обследование лесного участка

1. Фактическая таксационная характеристика лесного насаждения соответствует (не соответствует) (нужное подчеркнуть) таксационному описанию.

Ведомость лесных участков с выявленными несоответствиями таксационным описаниям приведена в приложении 1 к Акту.

2. Состояние насаждений: **с нарушенной устойчивостью**
с утраченной устойчивостью

причины повреждения: *трутовик ложный осиновый, изменение уровня грунтовых вод под воздействием почвенно-климатических факторов.*

В том числе:

заселено (отработано) стволовыми вредителями

Вид вредителя	Порода	Встречаемость (% заселённых деревьев)	Степень заселения лесного насаждения (слабая, средняя, сильная)
-	-	-	-
-	-	-	-
-	-	-	-

Повреждено огнём

Вид пожара	Порода	Состояние корневых лап		Состояние корневой шейки		Подсушивание луба	
		процент повреждённых огнём корней	процент деревьев с данным повреждением	ожог корневой шейки по окружности (1/4; 2/4;3/4;более 3/4)	процент деревьев с данным повреждением	по окружности (1/4; 2/4;3/4;более 3/4)	процент деревьев с данным повреждением
-	-	-	-	-	-	-	-
-	-	-	-	-	-	-	-
-	-	-	-	-	-	-	-

Поражено болезнями

Вид болезни	Порода	Встречаемость (% поражённых деревьев)	Степень поражения лесного насаждения (слабая, средняя, сильная)
<i>Трутовик ложный осиновый</i>	ОС	100	сильная

3. Выборке подлежит 16 % деревьев,

в том числе:

ослабленных _____ %

сильно ослабленных _____ %

усыхающих _____ %

свежего сухостоя 7 % (трутовик ложный осиноый, изменение уровня грунтовых вод под воздействием почвенно-климатических факторов)

свежего ветровала %

свежего бурелома %

старого сухостоя 5 % ((трутовик ложный осиноый, изменение уровня грунтовых вод под воздействием почвенно-климатических факторов)

старого бурелома %

старого ветровала 4 % (бурелом прошлых лет)

4. Полнота лесного насаждения после уборки деревьев, подлежащих рубке, составит- 0,4
Критическая полнота для данной категории лесных насаждений составляет – 0,3

5. ЗАКЛЮЧЕНИЕ

С целью предотвращения негативных процессов или снижения ущерба от их воздействия рекомендовано: проведение ВСП.

Участковое лесничество	Урочище (дача)	Квартал	Выдел	Площадь, выдела, га	Вид мероприятия	Площадь, мероприятия, га	Порода	Запас на выдел, кбм	Крайние сроки проведения
Демское		38	22	1,0	ВСП	1,0	ОС, Д	31	1-4 кв.2018г.

Ведомость перечета деревьев назначенных в рубку и абрис лесного участка прилагаются (приложение 2 и 3 к Акту)

6. Меры по обеспечению возобновления: естественное возобновление

7. Мероприятия, необходимые для предупреждения повреждения или поражения смежных насаждений своевременная вывозка древесины одновременно с заготовкой

Дата проведения обследований июнь 2017

Исполнитель работ по проведению лесопатологических обследований:

ФИО Кутлубаев А.А. инженер – лесопатолог Филиала ФБУ «Рослесозащита» - ЦЗЛ РБ

Подпись 

Ведомость лесных участков с выявленными несоответствиями таксационным описаниям

Источник данных	Год проведения лесоростовых обследований	Номер квартала	Номер выдела	Площадь выдела, га	Целевое назначение лесов	Категория защитных лесов	Номер лесопатологического выдела	Площадь лесопатологического выдела, га	Таксационная характеристика										Заложено пробных площадей					
									Источник данных	Год проведения лесоростовых обследований	Номер квартала	Номер выдела	Площадь выдела, га	Целевое назначение лесов	Категория защитных лесов	Номер лесопатологического выдела	Площадь лесопатологического выдела, га	состав		порода	возраст, лет	средняя высота, м	средний диаметр, см	тип леса
ТО	2014	38	22	1,3	Защ	Зеленая зона			1,0	50С4Б1Д+ЛП	ОС	75	22	30	СН	0,5	2	180	1	1,0				
										Б	75	24	32											
											Д	75	19	28										
											ЛП													
Ф	2017	38	22	1,3						50С4Б1Д+ЛП	ОС	75	22	30		0,5	2	180						
											Б	75	24	32										
											Д	75	19	28										
											ЛП													

ТО — таксационные описания

Ф - фактическая характеристика лесного насаждения

Исполнитель работ по проведению лесопатологических обследований:

ФИО Кутлубаев А.А. инженер — лесопатолог Филиала ФБУ «Рослесозащита» - ЦЗЛ РБ Подпись _____

Приложение 1.1

к акту лесопатологических обследований
Результаты проведения лесопатологических обследований лесных насаждений за июнь 2017 г.

Субъект Российской Федерации Республика Башкортостан (месяц) Уфимское
 Лесничество (лесопарк) Уфимское
 Участковое лесничество Демское Урочище (лесная дача)

Номер выдела	Площадь выдела, га	Целевое назначение лесов	Категория защитных лесов	Номер лесопатологического выдела	Площадь лесопатологического выдела, га	Таксационная характеристика лесного насаждения										Число деревьев на пробе, шт.	Распределение деревьев по категориям состояния, % от запаса										Признаки повреждения деревьев	Доля повреждённых деревьев, %	Причина ослабления повреждённых	Подлужит рубке, %	Рекомендуемые мероприятия							
						состав	порода	возраст	средняя высота, м	средний диаметр, см	тип леса	полнота	бонитет	запас, куб. м/га	без признаков ослабления		ослабленные	ослабленные сильно ослабленные	усыхающие	свежий сухостой	старый сухостой	свежий ветровал	старый ветровал	свежий бурелом	старый бурелом	101.					102.	104.	114.	801.	773	358.	17	ВСП
22	1,3	3	133		1,0	50С4Б 1Д +ЛП	ОС	75	22	30	СН	0,5	2	180	96	66	0,5		14,9	8,4					10,2	101.	102.	104.	114.	801.	773	358.	17	ВСП	1.0			
							Б	75	24	32					89	65,3	34,7									101.					773							
							Д	75	19	28					30	36	60,5			3,5						101.	114				773							
							ЛП								5	100																						

Примечание – Показатели, не соответствующие таксационному описанию отмечаются «*»

- 101-усыхание менее 1/4 ветвей в кроне, свежее;
- 102-усыхание менее 1/4 до 1/2 ветвей в кроне, свежее;
- 104-усыхание более 3/4 ветвей в кроне, свежее;
- 114-усыхание более 3/4 ветвей в кроне, прошлых лет;
- 801 -наличие плодовых тел на стволе;
- 218-слом ствола под кроной, прошлых лет;

Исполнитель работ по проведению лесопатологических обследований:

ФИО Кутлубаев А.А. инженер – лесопатолог Филиала ФБУ «Рослесозащита» - ЦЗЛ РБ Подпись _____



Дата составления документа 16.10.2017г Телефон 8 (347) 248-19-91

Ведомость перечета деревьев назначенных в рубку

ВРЕМЕННАЯ ПРОБНАЯ ПЛОЩАДЬ № 1

Субъект Российской Федерации Республика Башкортостан
Лесничество (лесопарк) Демское Квартл 38 Выдел 22
Площадь 1,3 га,

Номер очага вредных организмов _____ Размер пробной площади 1.0 га

Таксационная характеристика:

Тип леса СН Состав 5ОС4Б1Д+ЛП Возраст 75 Бонитет 2

Полнота 0.5 Запас на га 180 Возобновление _____

Время и причина ослабления лесного насаждения трутовик ложный осиновый, бурелом прошлых лет, изменение уровня грунтовых вод под воздействием почвенно-климатических факторов.

Тип очага вредных организмов: эпизодический, хронический (подчеркнуть)

Фаза развития очага вредных организмов: начальная, нарастания численности, собственно вспышка, кризис (подчеркнуть)

Состояние лесного насаждения, намечаемые мероприятия неудовлетворительное, выборочная санитарная рубка

Исполнитель работ по проведению лесопатологических обследований:

ФИО Кутлубаев А.А. инженер – лесопатолог Филиала ФБУ «Рослесозащита» - ЦЗЛ РБ

Дата составления документа 18.10.2017г. Телефон 8 (347) 248-19-91

Порода: ДУБ

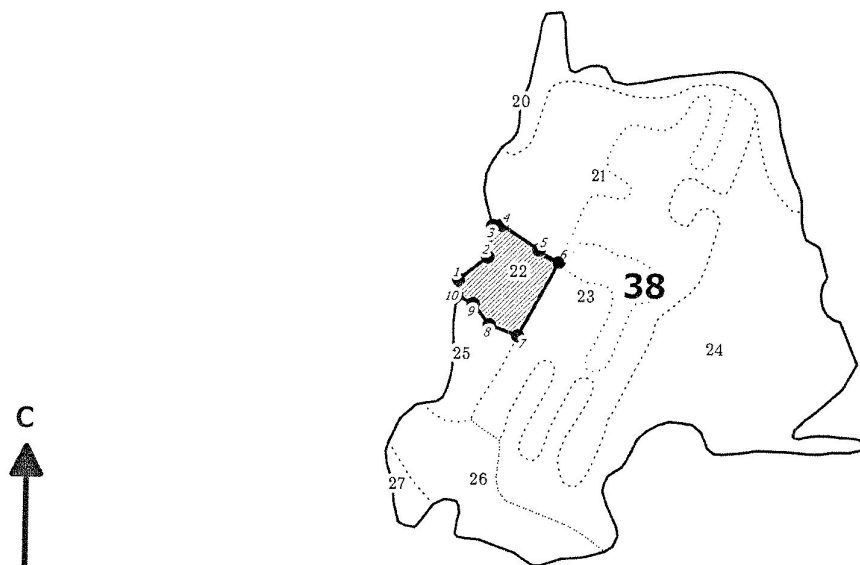
Ступени толщины, см	Количество деревьев по категориям состояния, шт.													Всего деревьев по ступеням толщины				
												ветровал,		шт.	в т.ч. подлежат рубке, шт			
											бурелом							
											НЗ	З	О	НЗ	З	О		
1	2	3	4	5	6	7	8	9	10	11	12	13	14	15	16			
8	0													0	0			
12	0	0	0			0	0							0	0			
16	0	0	0	0		0	0				0			0	0			
20	0	0	0	0		0	0				0			0	0			
24	3	5	0	0		0	0				0			8	0			
28	7	10	0	0		0	1				0			18	1			
32	1	3	0	0		0	0				0			4	0			
36 и более	0	0	0	0		0	0				0			0	0			
Итого, %	36.0	60.5	0.0	0.0	0.0	0.0	0.0	3.5	0.0	0.0	0.0	0.0	0.0	100.0	3.5			

Порода: ЛИПА

Ступени толщины, см	Количество деревьев по категориям состояния, шт.													Всего деревьев по ступеням толщины				
												ветровал,		шт.	в т.ч. подлежат рубке,шт			
											бурелом							
											НЗ	З	О	НЗ	З	О		
1	2	3	4	5	6	7	8	9	10	11	12	13	14	15	16			
8	0													0	0			
12	0	0	0	0		0	0							0	0			
16	0	0	0	0		0	0				0			0	0			
20	2	0	0	0		0	0							2	0			
24	2	0	0	0		0	0				0			2	0			
28	1	0	0	0		0	0				0			1	0			
32	0	0	0	0		0	0				0			0	0			
36 и более	0	0	0	0		0	0				0			0	0			
Итого, %	100.0	0.0	0.0	0.0	0.0	0.0	0.0	0.0	0.0	0.0	0.0	0.0	0.0	100.0	0.0			

Примечание: НЗ – незаселенное, З – заселенное, О – отработанное вредителями

Лесничество: Уфимское
 Участковое лесничество: Демское
 Вид СОМ: ВСП. Площадь: 1,0 га



М 1:10 000

№ выдела	Ленты (круговой площадки) перечета				
	№ ленты (площадки)	длина, м	ширина, м	радиус, м	Площадь, га
22	1				1,0

Номера точек	Координаты	Румбы линий	Длина, м	Номера точек	Координаты	Румбы линий	Длина, м	Номера точек	Координаты	Румбы линий	Длина, м
1-2		СВ 52° 05'	53								
2-3		СВ 08° 19'	46								
3-4		СВ 86° 47'	13								
4-5		ЮВ 57° 23'	64								
5-6		ЮВ 82° 51'	37								
6-7		ЮЗ 28° 42'	135								
7-8		СЗ 69° 36'	44								
8-9		СЗ 58° 44'	38								
9-10		СЗ 65° 26'	26								
10-1		СВ 05° 32'	24								

Условные обозначения:
 □ кварталы ▨ ЛП выдел ● поворотные точки — лента
 выдела — промеры

Исполнитель работ по проведению лесопатологического обследования:

ФИО Кутлубаев А.А., инженер-лесопатолог ЦЗЛ Респ. Башкортостан

Подпись

ФИО _____

Подпись _____


Дата составления документа 18.10.17г.

Телефон (347)248-19-91

УТВЕРЖДАЮ:

Заместитель министра лесного хозяйства

Республики Башкортостан

 М.И. Шарафутдинов

« 1 » НОЯ 2017 2017 г.

Акт 1486

лесопатологического обследования

лесных насаждений Уфимского лесничества (лесопарка)

Республики Башкортостан (субъект РФ)

Способ лесопатологического обследования: 1. Визуальный

2. Инструментальный

Место проведения

Участковое лесничество	Урочище (дача)	Квартал (кварталы)	Выдел (выделы)	Площадь, га
<i>Демское</i>		38	25	1,1

Лесопатологическое обследование проведено на общей площади 1,0 га.



2. Инструментальное обследование лесного участка

1. Фактическая таксационная характеристика лесного насаждения соответствует (не соответствует) (нужное подчеркнуть) таксационному описанию.

Ведомость лесных участков с выявленными несоответствиями таксационным описаниям приведена в приложении 1 к Акту.

2. Состояние насаждений: **с нарушенной устойчивостью**
с утраченной устойчивостью

причины повреждения: трутовик ложный осиновый, трутовик ложный дубовый изменение уровня грунтовых вод под воздействием почвенно-климатических факторов, бурелом прошлых лет.

В том числе:

заселено (отработано) стволовыми вредителями

Вид вредителя	Порода	Встречаемость (% заселённых деревьев)	Степень заселения лесного насаждения (слабая, средняя, сильная)
-	-	-	-
-	-	-	-
-	-	-	-

Повреждено огнём

Вид пожара	Порода	Состояние корневых лап		Состояние корневой шейки		Подсушивание луба	
		процент повреждённых огнём корней	процент деревьев с данным повреждением	ожог корневой шейки по окружности (1/4; 2/4;3/4;более 3/4)	процент деревьев с данным повреждением	по окружности (1/4; 2/4;3/4;более 3/4)	процент деревьев с данным повреждением
-	-	-	-	-	-	-	-
-	-	-	-	-	-	-	-
-	-	-	-	-	-	-	-

Поражено болезнями

Вид болезни	Порода	Встречаемость (% поражённых деревьев)	Степень поражения лесного насаждения (слабая, средняя, сильная)
<i>трутовик ложный осиновый</i>	ОС	59	сильная
<i>трутовик ложный дубовый</i>	Д	76	сильная

3. Выборке подлежит 11 % деревьев,

в том числе:

ослабленных _____ %

сильно ослабленных _____ %

усыхающих _____ %

свежего сухостоя 3 % (трутовик ложный осиновый, трутовик ложный дубовый, изменение уровня грунтовых вод под воздействием почвенно-климатических факторов, бурелом прошлых лет)

свежего ветровала %

свежего бурелома %

старого сухостоя 4 % (трутовик ложный осиновый, трутовик ложный дубовый, изменение уровня грунтовых вод под воздействием почвенно-климатических факторов, бурелом прошлых лет.)

старого бурелома 4 (бурелом прошлых лет.)

старого ветровала %

4. Полнота лесного насаждения после уборки деревьев, подлежащих рубке, составит- 0,5
Критическая полнота для данной категории лесных насаждений составляет – 0,3

5. ЗАКЛЮЧЕНИЕ

С целью предотвращения негативных процессов или снижения ущерба от их воздействия рекомендовано: проведение ВСП.

Участковое лесничество	Урочище (дача)	Квартал	Выдел	Площадь, выдела, га	Вид мероприятия	Площадь, мероприятия, га	Порода	Запас на выдел, кбм	Крайние сроки проведения
<i>Демское</i>		38	25	1,1	ВСП	1,0	ОС,Д	18	1-4 кв. 2018г.

Ведомость перечета деревьев назначенных в рубку и абрис лесного участка прилагаются (приложение 2 и 3 к Акту)


6. Меры по обеспечению возобновления: естественное возобновление

7. Мероприятия, необходимые для предупреждения повреждения или поражения смежных насаждений своевременная вывозка древесины одновременно с заготовкой

Дата проведения обследований июнь 2017

Исполнитель работ по проведению лесопатологических обследований:

ФИО Кутлубаев А.А. инженер – лесопатолог Филиала ФБУ «Рослесозащита» - ЦЗЛ РБ

Подпись 

Ведомость лесных участков с выявленными несоответствиями таксационным описаниям

Источник данных	Год проведения лесосурьейства	Номер квартала	Номер выдела	Площадь выдела, га	Целевое назначение лесов	Категория защитных лесов	Номер лесопатологического выдела	Площадь лесопатологического выдела, га	Таксационная характеристика										Заложено пробных площадей		
									состав	порода	возраст, лет	средняя высота, м	средний диаметр, см	тип леса	ТУМ	полнота	бонитет	запас, ком/га		количество, шт.	общая площадь, га
ТО	2014	38	25	1,1	Защ	Зеленая зона		1,0	50С2Б3Д	ОС	70	22	28	28	СН	ТУМ	0,6	2	180	1	1,0
										Б	70	24	32								
										Д	70	19	26								
Ф	2017	38	25	1,1	Защ	Зеленая зона		1,0	50С2Б3Д	ОС	70	22	28	СН	ТУМ	0,6	2	180	1	1,0	
										Б	70	24	32								
										Д	70	19	26								

ТО – таксационные описания

Ф - фактическая характеристика лесного насаждения

Исполнитель работ по проведению лесопатологических обследований:

ФИО Кутлубаев А.А. инженер – лесопатолог Филиала ФБУ «Рослесозащита» - ЦЗЛ РБ Подпись

104-усыхание более 3/4ветвей в кроне, свежее;

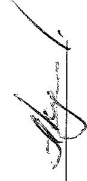
114-усыхание более 3/4ветвей в кроне, прошлых лет;

801 -наличие плодовых тел на стволе;

218-слом ствола под кроной ,прошлых лет;

Исполнитель работ по проведению лесопатологических обследований:

ФИО Кутлубаев А.А. инженер – лесопатолог Филиала ФБУ «Рослесозащита» - ЦЗЛ РБ Подпись



Дата составления документа 16.10.2017г Телефон 8(347) 248-19-91

Ведомость перечета деревьев назначенных в рубку

ВРЕМЕННАЯ ПРОБНАЯ ПЛОЩАДЬ № 1

Субъект Российской Федерации Республика Башкортостан
Лесничество (лесопарк) Демское Квартл 38 Выдел 22

Площадь 1,1 га,

Номер очага вредных организмов _____ Размер пробной площади 1.0 га

Таксационная характеристика:

Тип леса СН Состав 5ОС2Б3Д Возраст 70 Бонитет 2

Полнота 0.6 Запас на га 180 Возобновление _____

Время и причина ослабления лесного насаждения трутовик ложный
осиновый, трутовик ложный дубовый, изменение уровня грунтовых вод под
воздействием почвенно-климатических факторов, бурелом прошлых лет.

Тип очага вредных организмов: эпизодический, хронический (подчеркнуть)

Фаза развития очага вредных организмов: начальная, нарастания численности,
собственно вспышка, кризис (подчеркнуть)

Состояние лесного насаждения, намечаемые мероприятия неудовлетворительное,
выборочная санитарная рубка

Исполнитель работ по проведению лесопатологических обследований:

ФИО Кутлубаев А.А. инженер – лесопатолог Филиала ФБУ «Рослесозащита» - ЦЗЛ РБ

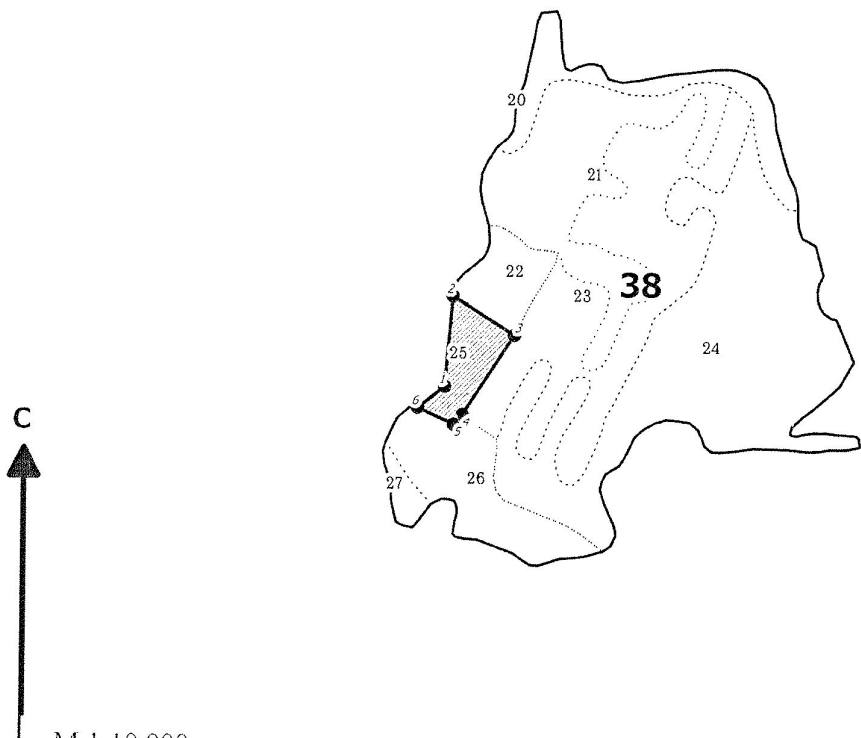
Дата составления документа 18.08.2017г. Телефон 8 (347) 248-19-91

Порода: **ДУБ**

Ступени толщины, см	Количество деревьев по категориям состояния, шт.													Всего деревьев по ступеням толщины	
	ветровал,			бурелом			шт.	в т.ч. подлежат рубке, шт							
I	II	III	IV		V				VI			НЗ	З	О	
	2	3	4	5	6	7	8	9	10	11	12	13	14	15	16
8	0													0	0
12	0	0	0			0		0						0	0
16	0	0	0	0		0		0			0			0	0
20	0	0	0	0		0		0			0			0	0
24	3	21	0	0		1		1			0			26	2
28	7	22	0	0		1		3			0			33	4
32	6	20	0	0		1		1			0			28	2
36 и более	0	0	0	0		0		0			0			0	0
кубомасса	10.4	38.4	0.0	0.0	0.0	1.8	0.0	3.0	0.0	0.0	0.0	0.0	0.0	53.7	4.9
Итого, %	19.4	71.5	0.0	0.0	0.0	3.4	0.0	5.7	0.0	0.0	0.0	0.0	0.0	100.0	9.1
Шт.	16	63	0	0	0	3	0	5	0	0	0	0	0	87	8

Примечание: НЗ – незаселенное, З – заселенное, О – отработанное вредителями

Лесничество: Уфимское
 Участковое лесничество: Демское
 Вид СОМ: ВСР. Площадь: 1,0 га



№ выдела	Ленты (круговой площадки) перечета				
	№ ленты (площадки)	длина, м	ширина, м	радиус, м	Площадь, га
25	1				1,0

Номера точек	Коор-динаты	Румбы линий	Длина, м	Номера точек	Коор-динаты	Румбы линий	Длина, м	Номера точек	Коор-динаты	Румбы линий	Длина, м
1-2		СВ 04° 54'	130								
2-3		ЮВ 57° 50'	105								
3-4		ЮЗ 28° 58'	137								
4-5		ЮЗ 66° 51'	23								
5-6		СЗ 65° 12'	57								
6-1		СВ 51° 11'	50								

Условные обозначения кварталы ЛСП выдел поворотные точки лента
 выдела промеры

Исполнитель работ по проведению лесопатологического обследования:
 ФИО Кутлубаев А.А., инженер-лесопатолог ЦЗЛ Респ. Башкортостан Подпись
 ФИО _____ Подпись _____
 Дата составления документа 18.10.17г. Телефон (347)248-19-91