

УТВЕРЖДАЮ:

Заместитель министра лесного хозяйства
Республики Башкортостан

М. И. Шарафутдинов М.И. Шарафутдинов

« 1 » НОЯ 2017 2017 г.

Акт 1482

лесопатологического обследования

лесных насаждений Уфимского лесничества (лесопарка)

Республики Башкортостан (субъект РФ)

Способ лесопатологического обследования: 1. Визуальный

2. Инструментальный

Место проведения

Участковое лесничество	Урочище (дача)	Квартал (кварталы)	Выдел (выделы)	Площадь, га
<i>Благовещенское</i>		<i>164</i>	<i>9</i>	<i>40</i>

Лесопатологическое обследование проведено на общей площади 40,0 га.

2. Инструментальное обследование лесного участка

1. Фактическая таксационная характеристика лесного насаждения соответствует (не соответствует) (нужное подчеркнуть) таксационному описанию.

Ведомость лесных участков с выявленными несоответствиями таксационным описаниям приведена в приложении 1 к Акту.

2. Состояние насаждений: **с нарушенной устойчивостью**
с утраченной устойчивостью

причины повреждения: изменение уровня грунтовых вод под воздействием почвенно-климатических факторов, голландская болезнь ильмовых

В том числе:

заселено (отработано) стволовыми вредителями

Вид вредителя	Порода	Встречаемость (% заселённых деревьев)	Степень заселения лесного насаждения (слабая, средняя, сильная)
-	-	-	-
-	-	-	-
-	-	-	-

Повреждено огнём

Вид пожара	Порода	Состояние корневых лап		Состояние корневой шейки		Подсушивание луба	
		процент повреждённых огнём корней	процент деревьев с данным повреждением	ожог корневой шейки по окружности (1/4; 2/4; 3/4; более 3/4)	процент деревьев с данным повреждением	по окружности (1/4; 2/4; 3/4; более 3/4)	процент деревьев с данным повреждением
-	-	-	-	-	-	-	-
-	-	-	-	-	-	-	-
-	-	-	-	-	-	-	-

Поражено болезнями

Вид болезни	Порода	Встречаемость (% поражённых деревьев)	Степень поражения лесного насаждения (слабая, средняя, сильная)
Голландская болезнь ильмовых	В	55	сильное
-	-	-	-

3. Выборке подлежит 11 % деревьев,

в том числе:

ослабленных _____ %

сильно ослабленных _____ %

усыхающих _____ %

свежего сухостоя 6 %
свежего ветровала %
свежего бурелома %
старого сухостоя 5 %
старого бурелома %
старого ветровала %

4. Полнота лесного насаждения после уборки деревьев, подлежащих рубке, составит-0,7
Критическая полнота для данной категории лесных насаждений составляет – 0,3

5. ЗАКЛЮЧЕНИЕ

С целью предотвращения негативных процессов или снижения ущерба от их воздействия рекомендовано: проведение ВСП.

Участковое лесничество	Урочище (дача)	Ква р-тал	Вы-дел	Площадь, выдела, га	Вид мероп-риятия	Площадь, меропри-ятия, га	По-рода	Запас на выдел, кбм	Крайние сроки проведения
<i>Благовещенское</i>		<i>164</i>	<i>9</i>	<i>40,3</i>	<i>ВСП</i>	<i>40,0</i>	<i>ЛП, Дн, Кл, В</i>	<i>1128</i>	<i>1-4 кв. 2018г.</i>

Ведомость перечета деревьев назначенных в рубку и абрис лесного участка прилагаются (приложение 2 и 3 к Акту)

6. Меры по обеспечению возобновления: естественное возобновление

7. Мероприятия, необходимые для предупреждения повреждения или поражения смежных насаждений своевременная вывозка древесины одновременно с заготовкой

Дата проведения обследований июнь 2017

Исполнитель работ по проведению лесопатологических обследований:

ФИО Кутлубаев А.А. инженер – лесопатолог Филиала ФБУ «Рослесозащита» - ЦЗЛ РБ

Подпись

Ведомость лесных участков с выявленными несоответствиями таксационным описаниям

Источник данных	Год проведения лесоустройства	Номер квартала	Номер выдела	Площадь выдела, га	Целевое назначение лесов	Категория защитных лесов	Номер лесопатологического выдела	Площадь лесопатологического выдела, га	Таксационная характеристика										Заложено пробных площадей
									состав	порода	возраст, лет	средняя высота, м	средний диаметр, см	тип леса	ТУМ	плотота	фонитет	запас, км/га	
ТО	2014	164	9	40,3	Защ	Зеленая зона		40,0	7ЛПДКЛПВ+Е	Лп	75	19	22	СН	0,8	3	280	4	32
										Д	85	22	32						
										КЛ	75	18	28						
										В	75	21	32						
										Е	55								
Ф	2017	164	9	40,3					7ЛПДКЛПВ	Лп	75	19	22						
										Д	85	22	32						
										КЛ	75	18	28						
										В	75	21	32						
										Е	55								

ТО – таксационные описания

Ф - фактическая характеристика лесного насаждения

Исполнитель работ по проведению лесопатологических обследований:

Ф.И.О. Кутлубаев А.А. инженер – лесопатолог Филиала ФБУ «Рослесозащита» - ЦЗЛ РБ Подпись _____



Приложение 1.1

к акту лесопатологических обследований
Результаты проведения лесопатологических обследований лесных насаждений за июнь 2017 г.

(месяц)

Субъект Российской Федерации Республика Башкортостан Лесничество (лесопарк) Уфимское

Участковое лесничество Благовеценское Урочище (лесная дача)

Номер квартала	Номер выдела	Площадь выдела, га	Лесное назначение лесов	Категория защитных лесов	Номер лесопатологического выдела	Площадь лесопатологического выдела, га	Таксационная характеристика лесного насаждения								Число деревьев на пробе, шт.	Распределение деревьев по категориям состояния, % от запаса										Признаки повреждения деревьев	Доля поврежденных деревьев, %	Причина ослабления, повреждения	Подлежит рубке, %	Рекомендуемые мероприятия				
							состав	порода	возраст	средняя высота, м	средний диаметр, см	тип леса	плотота	бонитет		запас, куб. м/га	без признаков ослабления	ослабленные	усыхающие	свежий сухой	старый сухой	свежий ветровал	старый ветровал	свежий бурелом	старый бурелом					вид	площадь, га			
164	9	40,3	3	133		40,0		7ЛП 1ДКЛ 1В	Лп	75	19	22	0,8	3	280	1404	38,6	28,6	21,1		6,1	5,6						773	61,4	101,102, 103,104, 114	10	ВСР	40,0	
									Д	85	22	32				90	54,5	33,8	6,5		1,9	3,3						773	45,5	101,102, 103,104, 114				
									КЛ	75	18	28	СН			141	50,2	39,3	4,9		3,3	2,3						773	50,4	101,102, 103,104, 114				
									В	75	21	32				115	4,5	3,2	0,0		0,9	1,3					272	5,4	101,102, 103,104, 114					

Примечание – Показатели, не соответствующие таксационному описанию отмечаются «*»

101-усыхание менее 1/4 ветвей в кроне, свежее;

102-усыхание менее 1/4 до 1/2 ветвей в кроне, свежее;

- 103-усыхание менее 1/4 до 3/4 ветвей в кроне, свежее;
- 104-усыхание более 3/4 ветвей в кроне, свежее;
- 114-усыхание более 3/4 ветвей в кроне, прошлых лет;

Исполнитель работ по проведению лесопатологических обследований:

ФИО Кутлубаев А.А. инженер – лесопатолог Филиала ФБУ «Рослесозащита» - ЦЗЛ РБ Подпись 

Дата составления документа 10.10.2017г. Телефон 8 (347) 248-19-91

Ведомость перечета деревьев назначенных в рубку

ВРЕМЕННАЯ ПРОБНАЯ ПЛОЩАДЬ № 1

Субъект Российской Федерации Республика Башкортостан
Лесничество (лесопарк) Бирское Квартл_164_ Выдел 9

Площадь 40,0га,

Номер очага вредных организмов _____ Размер пробной площади 3,2 га

Таксационная характеристика:

Тип леса СН Состав 7ЛП1Д1КЛ1В Возраст 75 Бонитет 3

Полнота 0,8 Запас на га 280 Возобновление _____

Время и причина ослабления лесного насаждения изменение уровня грунтовых вод под воздействием почвенно-климатических факторов, голландская болезнь ильмовых.

Тип очага вредных организмов: эпизодический, хронический (подчеркнуть)

Фаза развития очага вредных организмов: начальная, нарастания численности, собственно вспышка, кризис (подчеркнуть)

Состояние лесного насаждения, намечаемые мероприятия неудовлетворительное, выборочная санитарная рубка

Исполнитель работ по проведению лесопатологических обследований:

ФИО Кутлубаев А.А. инженер – лесопатолог Филиала ФБУ «Рослесозащита» - ЦЗЛ РБ

Дата составления документа 18.10.2017г. Телефон 8 (347) 248-19-91

Порода:
КЛЕН

Ступени толщины , см	Количество деревьев по категориям состояния, шт.													Всего деревьев по ступеням толщины	
	I	II	III	IV		V		VI			ветровал, бурелом			шт.	в т.ч. подлежа т рубке, шт
НЗ				З	НЗ	З	НЗ	З	О	НЗ	З	О			
1	2	3	4	5	6	7	8	9	10	11	12	13	14	15	16
8	0													0	0
12	0	0	0			0		0						0	0
16	0	0	0	0		0		0			0			0	0
20	0	0	0	0		0		0			0			0	0
24	19	16	0	0		2		2			0			39	4
28	35	21	0	0		2		2			0			60	4
32	18	18	5	0		1		0			0			42	1
36 и более	0	0	0	0		0		0			0			0	0
Итого, %	50.2	39.3	4.9	0.0	0.0	3.3	0.0	2.3	0.0	0.0	0.0	0.0	0.0	100.0	5.6

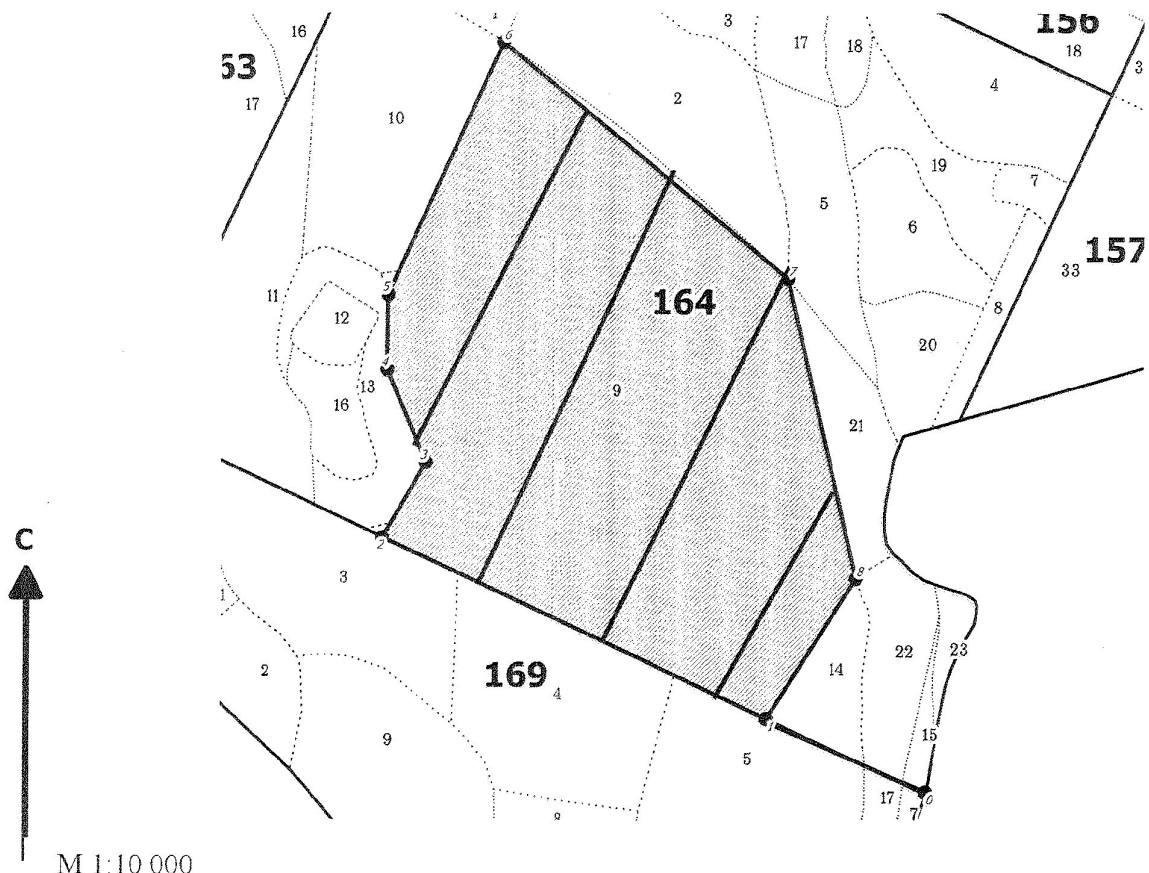
Порода: **ВЯЗ**

Ступени толщины , см	Количество деревьев по категориям состояния, шт.													Всего деревьев по ступеням толщины	
	I	II	III	IV		V		VI			ветровал, бурелом			шт.	в т.ч. подлежа т рубке,шт
НЗ				З	НЗ	З	НЗ	З	О	НЗ	З	О			
1	2	3	4	5	6	7	8	9	10	11	12	13	14	15	16
8	0													0	0
12	0	0	0	0		0		0						0	0
16	0	0	0	0		0		0			0			0	0
20	0	0	0	0		0		0						0	0
24	0	0	0	0		0		0			0			0	0
28	15	13	0	0		2		4			0			34	6
32	25	20	0	0		6		6			0			57	12
36 и более	12	5	0	0		2		5			0			24	7
Итого, %	4.5	3.2	0.0	0.0	0.0	0.9	0.0	1.3	0.0	0.0	0.0	0.0	0.0	9.9	2.2

Примечание: НЗ – незаселенное, З – заселенное, О – отработанное вредителями

Абрис участка

Лесничество: Уфимское
Участковое лесничество: Благовешенское
Вид СОМ: ВСР. Площадь: 40,0 га



№ выдела	Ленты (круговой площадки) перечета				Площадь, га
	№ ленты (площадки)	длина, м	ширина, м	радиус, м	
9	1	520	10		0,52
	2	360	10		0,36
	3	630	15		0,94
	4	560	15		0,84

Номера точек	Коор-динаты	Румбы линий	Длина, м	Номера точек	Коор-динаты	Румбы линий	Длина, м	Номера точек	Коор-динаты	Румбы линий	Длина, м
0-1		ЮВ 66°36'	265								
1-2		СЗ 64°57'	613								
2-3		СВ 29°54'	124								
3-4		СЗ 22°50'	143								
4-5		СВ 00°31'	107								
5-6		СВ 24°36'	398								
6-7		ЮВ 50°29'	533								
7-8		ЮВ 12°58'	439								
8-1		ЮЗ 32°22'	239								

Условные обозначения: кварталы выдела, ЛПИ выдел, поворотные точки, лента, промеры

Исполнитель работ по проведению лесопатологического обследования:

ФИО Кутлубаев А.А., инженер-лесопатолог ЦЗЛ Респ. Башкортостан

Подпись

ФИО _____

Подпись _____

Дата составления документа 10.10.11г.

Телефон (347)248-19-91