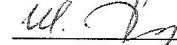


УТВЕРЖДАЮ:

Заместитель министра лесного хозяйства
Республики Башкортостан М.И. Шарафутдинов

« 18 НОЯ 2017 » 2017 г.

Акт 
лесопатологического обследованиялесных насаждений Тирлянское лесничествоРеспублики Башкортостан (субъект РФ)Способ лесопатологического обследования: 1. Визуальный 2. Инструментальный **Место проведения**

Участковое лесничество	Урочище (дача)	Квартал (кварталы)	Выдел (выделы)	Площадь, га
<i>Тирлянское</i>		22	36	1.2

Лесопатологическое обследование проведено на общей площади 1.2 га.



2. Инструментальное обследование лесного участка

1. Фактическая таксационная характеристика лесного насаждения соответствует (не соответствует) (нужное подчеркнуть) таксационному описанию. Причины несоответствия: **изменение возраста, изменение запаса, изменение диаметра, изменение состава (устаревшие материалы лесоустройства – 2005 года)**

Ведомость лесных участков с выявленными несоответствиями таксационным описаниям приведена в приложении 1 к Акту.

2. Состояние насаждений: с нарушенной устойчивостью
с утраченной устойчивостью
причины повреждения:

В том числе:

заселено (отработано) стволовыми вредителями

Вид вредителя	Порода	Встречаемость (% заселённых деревьев)	Степень заселения лесного насаждения (слабая, средняя, сильная)
-	-	-	-
-	-	-	-
-	-	-	-

Повреждено огнём

Вид пожара	Порода	Состояние корневых лап		Состояние корневой шейки		Подсушивание луба	
		процент повреждённых огнём корней	процент деревьев с данным повреждением	ожог корневой шейки по окружности (1/4; 2/4; 3/4; более 3/4)	процент деревьев с данным повреждением	по окружности (1/4; 2/4; 3/4; более 3/4)	процент деревьев с данным повреждением
Низовой пожар выс. интенсивности-	Б	Ожог корней более 3/4 корневых лап . свежий	70	Ожог корневой шейки по окружности составляет 3/4 и более	100	-	-
	С		70		100		

Поражено болезнями

Вид болезни	Порода	Встречаемость (% поражённых деревьев)	Степень поражения лесного насаждения (слабая, средняя, сильная)

3. Выборке подлежит 100 % деревьев,

в том числе ослабленных 0 %

сильно ослабленных 24 %

усыхающих 37 %

свежего сухостоя 39 %, (*свежий ожог корневой шейки более 3/4 окружности*)

в том числе: свежего ветровала %,

свежего бурелома %, (причины назначения)

старого ветровала %, (причины назначения)

в том числе: старого бурелома %

старого сухостоя %, (причины назначения)

4. Полнота лесного насаждения после уборки деревьев, подлежащих рубке, составит- 0
Критическая полнота для данной категории лесных насаждений составляет – 0,3

5. ЗАКЛЮЧЕНИЕ

С целью предотвращения негативных процессов или снижения ущерба от их воздействия рекомендовано: проведение ССР. Министерству лесного хозяйства Республики Башкортостан необходимо внести изменения таксационных характеристик в ГИЛ.

Участковое лесничество	Урочище (дача)	Квартал	Выдел	Площадь, выдела, га	Вид мероприятия	Площадь, мероприятия, га	По-рода	Запас на выдел, кбм	Крайние сроки проведения
<i>Тирлянского</i>		<i>22</i>	<i>36</i>	<i>1.2</i>	<i>ССР</i>	<i>1.2</i>	<i>7СЗБ</i>	<i>252</i>	<i>4 кв. 2018г.</i>

Ведомость перечета деревьев назначенных в рубку и абрис лесного участка прилагаются (приложение 2 и 3 к Акту)

6. Меры по обеспечению возобновления

естественное возобновление

7. Мероприятия, необходимые для предупреждения повреждения или поражения смежных насаждений ССР

Дата проведения обследований 08.2017

Исполнитель работ по проведению лесопатологических обследований:

ФИО Сахаутдинов Рамиль Акрамович, инж.-лесопатолог Филиала ФБУ «Рослесозащита» ЦЗЛ РБ

Подпись _____




Ведомость лесных участков с выявленными несоответствиями таксационным описаниям

Источник данных	Год проведения лесосурьейства	Номер квартала	Номер выдела	Площадь выдела, га	Целевое назначение лесов	Категория защитных лесов	Номер лесопатологического выдела	Площадь лесопатологического выдела, га	Таксационная характеристика										Заложено пробных площадей		
									состав	порода	возраст, лет	средняя высота, м	средний диаметр, см	тип леса	ТУМ	плотота	бонитет	запас, км/га	количество, шт.	общая площадь, га	
ТО	2005	22	36	1.2	Е			1,2	7Б3С	Б	50	19	16	СНКС2		0.8	2	190		1	0.6
										С											
Ф		22	36	1.2	Е			1,2	7Б3С	Б	62	22	24	СНКС2		0.8	2	210		1	0.6
										С											

ТО – таксационные описания
Ф - фактическая характеристика лесного насаждения

Исполнитель работ по проведению лесопатологических обследований: Ф.И.О. Сахаутдинов Рамиль Акрамович, ш.э.с. -лесопатолог Филиала
ФБУ «Рослесозащита» ЦЗЛ РБ

Подпись 

Результаты проведения лесопатологических обследований лесных насаждений за август 2017 г.

Субъект Российской Федерации Республика Башкортостан _____ (месяц) _____
 Участковое лесничество Тирляжское _____ Лесничество (лесопарк) Тирляжское _____
 Участковое лесничество Тирляжское _____ Урочище (лесная дача) _____

Номер квартала	Номер выдела	Площадь выдела, га	Целевое назначение лесов	Категория защитных лесов	Номер лесопатологического выдела	Площадь лесопатологического выдела, га	Таксационная характеристика лесного насаждения								Число деревьев на пробе, шт.	Распределение деревьев по категориям состояния, % от запаса										Признаки повреждения деревьев	Доля повреждённых деревьев, %	Причина ослабления, повреждения	Подожки рубке, %	Рекомендуемые мероприятия				
							состав	попоя	возраст	средняя высота, м	средний диаметр, см	тип леса	полнота	фонитет		запас, куб. м/га	ослабленность	ослабленность	усыхающие	свежий сухостой	старый сухостой	свежий ветровал	старый ветровал	Свежий бурелом	Старый бурелом					вид	площадь, га			
1	2	3	4	5	6	7	8	9	10	11	12	13	14	15	16	17	18	19	20	21	22	23	24	25	26	27	27	29	30	31	32	33	ССР	1.2
22	36	1.2	Э			1.2	7	Б	62	22	24	СНК С2	0.8	2	168	330	0	0	18	24	27	0	0	0	0	0	312 302	100	873	100				
							3	С							42	127	0	0	8	12	11	0	0	0	0	0								

Примечание – Показатели, не соответствующие таксационному описанию отмечаются «*»

Исполнитель работ по проведению лесопатологических обследований:

ФИО Сахаутдинов Раимль Акрамович, инж.-лесопатолог Филиала ФБУ «Рослесозащита» ЦЗЛ РБ

Подпись  Дата составления документа 01.09.17 Телефон 8 (347) 248-19-91

Ведомость перечета деревьев назначенных в рубку

ВРЕМЕННАЯ ПРОБНАЯ ПЛОЩАДЬ № 1

Субъект Российской Федерации Республика Башкортостан
Лесничество (лесопарк) Тирляное Квартл 22 Выдел 36

Площадь 1.2 га,

Номер очага вредных организмов _____ Размер пробной площади 1.2 га

Таксационная характеристика:

Тип леса СНКС2 Состав 7Б3С Возраст 62 Бонитет 2 Полнота 0.8 Запас на га 210 Возобновление естественное

Время и причина ослабления лесного насаждения низовой пожар высокой интенсивности

Тип очага вредных организмов: эпизодический, хронический (подчеркнуть)

Фаза развития очага вредных организмов: начальная, нарастания численности, собственно вспышка, кризис (подчеркнуть)

Состояние лесного насаждения, намечаемые мероприятия неудовлетворительное, сплошная санитарная рубка

Исполнитель работ по проведению лесопатологических обследований:

ФИО. Сахаутдинов Рамиль Акрамович, инж.-лесопатолог Филиала ФБУ «Рослесозащита» ЦЗЛ РБ

Подпись _____



Дата составления документа 01.11.17 Телефон 8 (347) 248-19-91

ВЕДОМОСТЬ ПЕРЕЧЕТА ДЕРЕВЬЕВ

Береза		кв	22	выд	36	пр.площадь	1.20							
Количество деревьев по категориям состояния, шт.													Всего деревьев по ступеням толщины	
I	II	III	IV		V		VI			ветровал, бурелом			шт.	в т.ч. подлежат рубке, шт
			НЗ	З	НЗ	З	НЗ	З	О	НЗ	З	О		
2	3	4	5	6	7	8	9	10	11	12	13	14	15	16
0													0	0
0	0	0	0		0		0						0	0
0	0	0	0		0		0			0			0	0
0	0	12	18		18		0			0			48	48
0	0	18	54		58		0			0			130	130
0	0	32	32		34		0			0			98	98
0	0	16	14		24		0			0			54	54
0	0	0	0		0		0			0			0	0
0.0	0.0	44.5	60.0	0.0	71.4	0.0	0.0	0.0	0.0	0.0	0.0	0.0	175.9	175,9
0.0	0.0	17.7	23.9	0.0	28.4	0.0	0.0	0.0	0.0	0.0	0.0	0.0	69.9	69,9
0	0	78	118	0	134	0	0	0	0	0	0	0	330	330

Сосна

Количество деревьев по категориям состояния, шт.													Всего деревьев по ступеням толщины	
I	II	III	IV		V		VI			ветровал, бурелом			шт.	в т.ч. подлежат рубке,шт
			НЗ	З	НЗ	З	НЗ	З	О	НЗ	З	О		
2	3	4	5	6	7	8	9	10	11	12	13	14	15	16
0													0	0
0	0	0					0						0	0
0	0	0	0		0		0			0			0	0
0	0	7	4		3		0			0			14	14
0	0	12	26		25		0			0			63	63
0	0	14	19		17		0			0			50	50
0	0	0	0		0		0			0			0	0
0	0	0	0		0		0			0			0	0
0.0	0.0	19.3	29.4	0.0	27.1	0.0	0.0	0.0	0.0	0.0	0.0	0.0	75.8	75,8
0.0	0.0	7.7	11.7	0.0	10.7	0.0	0.0	0.0	0.0	0.0	0.0	0.0	30.1	30,1
0	0	33	49	0	45	0	0	0	0	0	0	0	127	127

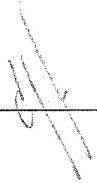
Примечание: НЗ – незаселенное, З – заселенное, О – отработанное вредителями

Условные обозначения

Исполнитель работ по проведению лесопатологических обследований:

ФИО. Сахаутдинов Рамиль Акрамович, инж.-лесопатолог Филиала ФБУ «РослесозащитаЦЗЛ РБ

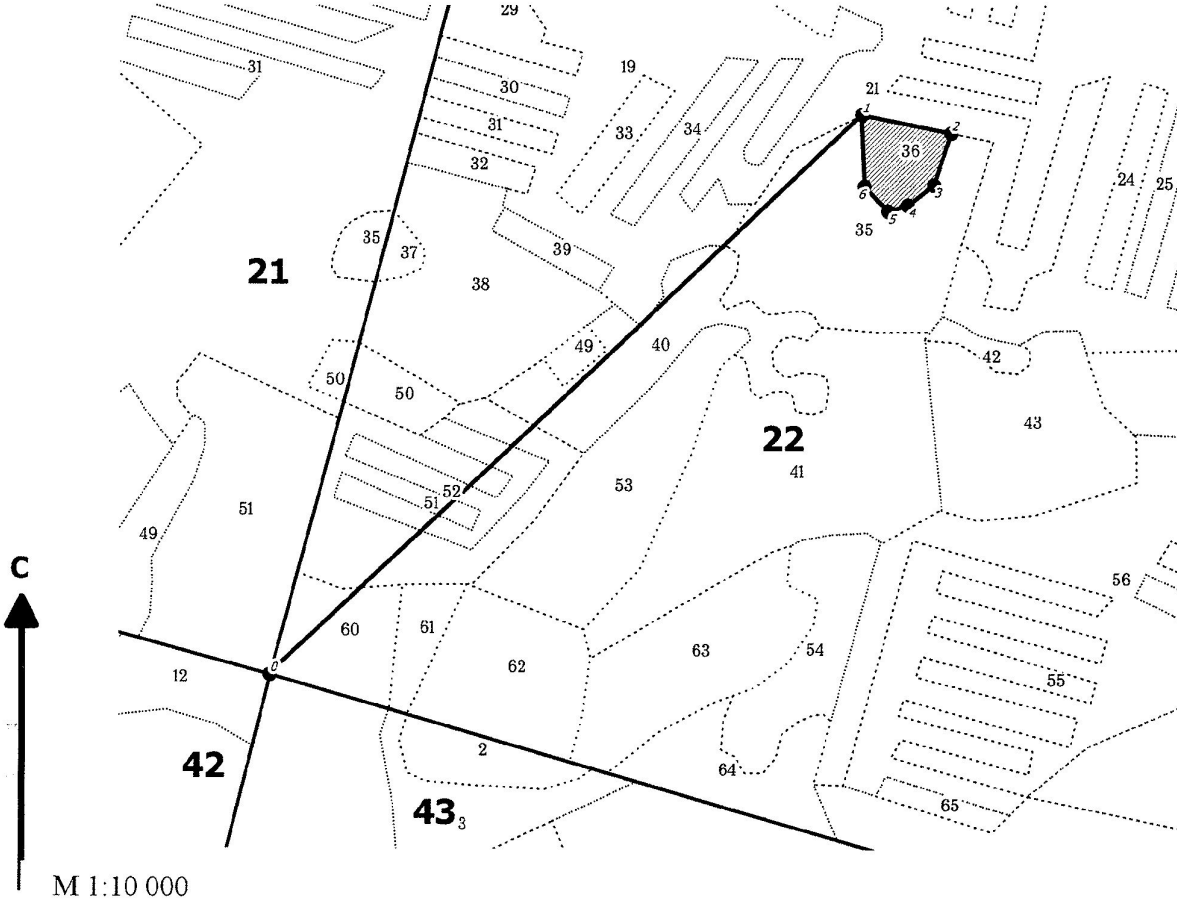
Подпись



Дата составления документа 01.11.17 . Телефон 8 (347) 248-19-91

Лесничество: Тирлянское
Участковое лесничество: Тирлянское
Вид СОМ: ССР. Квартал: 22. Площадь: 1,2 га

Абрис участка



М 1:10 000

№ выдела	Ленты (круговой площадки) перечета				
	№ ленты (площадки)	длина, м	ширина, м	радиус, м	Площадь, га
36					1,2

Номера точек	Координаты	Румбы линий	Длина, м	Номера точек	Координаты	Румбы линий	Длина, м	Номера точек	Координаты	Румбы линий	Длина, м
0-1		СВ 46°47'	1167								
1-2		ЮВ 78°35'	132								
2-3		ЮЗ 18°54'	78								
3-4		ЮЗ 52°26'	47								
4-5		ЮЗ 73°25'	30								
5-6		СЗ 43°38'	49								
6-1		СЗ 02°38'	102								

Условные обозначения: кварталы, ЛПП выдел, промеры, поворотные точки, лента, выдела

Исполнитель работ по проведению лесопатологического обследования:

ФИО Мухамедьяров Р.Р., инженер-лесопатолог ЦЗЛ Респ. Башкортостан Подпись
 ФИО _____ Подпись
 Дата составления документа _____ Телефон (347)248-19-91