

УТВЕРЖДАЮ:

Зам. министра

Министерства лесного хозяйства
Республики Башкортостан



Шарафутдинов М.И.

«10» НОЯ 2017 _____ Г

АКТ 1437

лесопатологического обследования

(Акт проверки санитарного и лесопатологического состояния участка леса)

лесных насаждений Салаватского лесничества (лесопарка)

Республики Башкортостан (субъект РФ)

Способ лесопатологического обследования: 1. Визуальный

2. Инструментальный

Место проведения

Участковое лесничество	Урочище (дача)	Квартал (кварталы)	Выдел (выделы)	Площадь, га
<i>Кигинское</i>		<i>101</i>	<i>2</i>	<i>69,7</i>

Лесопатологическое обследование проведено на общей площади 12,0 га.



2. Инструментальное обследование лесного участка

1. Фактическая таксационная характеристика лесного насаждения соответствует (не соответствует) (нужное подчеркнуть) таксационному описанию. Причины несоответствия: *Устаревшие материалы лесоустройства (Лес.-во на 01.01. 2003г).* Ведомость лесных участков с выявленными несоответствиями таксационным описаниям приведена в приложении 1 к Акту.

2. Состояние насаждений: **с нарушенной устойчивостью**
с утраченной устойчивостью

причины повреждения: *Трутовик ложный, бактериальные заболевания березы, воздействия шквалистых и ураганных ветров прошлых лет, повлекшие слом стволов деревьев.*

В том числе:

заселено (отработано) стволовыми вредителями

Вид вредителя	Порода	Встречаемость (% заселённых деревьев)	Степень заселения лесного насаждения (слабая, средняя, сильная)
-	-	-	-
-	-	-	-
-	-	-	-

Повреждено огнём

Вид пожара	Порода	Состояние корневых лап		Состояние корневой шейки		Подсушивание луба	
		процент повреждённых огнём корней	процент деревьев с данным повреждением	ожог корневой шейки по окружности (1/4; 2/4;3/4;более 3/4)	процент деревьев с данным повреждением	по окружности (1/4; 2/4;3/4;более 3/4)	процент деревьев с данным повреждением
-	-	-	-	-	-	-	-
-	-	-	-	-	-	-	-

Поражено болезнями

Вид болезни	Порода	Встречаемость (% поражённых деревьев)	Степень поражения лесного насаждения (слабая, средняя, сильная)
Трутовик ложный	береза	31	сильная
Бактериальное заболевание березы	береза	21	средняя
Трутовик ложный	осина	58	сильная

3. Выборке подлежит 18 % деревьев,

в том числе:

ослабленных - 0 %

сильно ослабленных – 0 %

усыхающих - 0 %

свежего сухостоя – 4 % (*трутовик ложный, бактериальные заболевания березы*)

старого сухостоя - 11% (*трутовик ложный, бактериальное заболевание березы*)

свежего бурелома - 0 %

свежего ветровала - 0 %

старого бурелома - 3,0 % (*воздействия шквалистых и ураганных ветров прошлых лет, повлекшие слом стволов деревьев*)

старого ветролома - 0 % (*воздействия сильных ветров прошлых лет, повлекшие наклон более 10 град., изгиб или вывал деревьев*)

4. Полнота лесного насаждения после уборки деревьев, подлежащих рубке, составит 0,6
Критическая полнота для данной категории лесных насаждений составляет: *не лимитируется*

5. ЗАКЛЮЧЕНИЕ

С целью предотвращения негативных процессов или снижения ущерба от их воздействия рекомендовано: Состояние данного лесонасаждения неудовлетворительное. Требуется проведение выборочной санитарной рубки леса. Министерству лесного хозяйства РБ необходимо внести изменения в таксационных характеристик в ГИЛ.

Участковое лесничество	Урочище (дача)	Квартал	Выдел	Площадь, выдела, га	Вид мероприятия	Площадь, мероприятия, га	Порода	Запас на выдел, кубм	Крайние сроки проведения
<i>Кигинское</i>		<i>101</i>	<i>2</i>	<i>69,7</i>	<i>ВСП</i>	<i>12,0</i>	<i>Б</i>	<i>420</i>	<i>4 кв.2018г.</i>

Ведомость перечета деревьев назначенных в рубку и абрис лесного участка прилагаются (приложение 2 и 3 к Акту)

6. Меры по обеспечению возобновления естеств.возобновление

7. Мероприятия, необходимые для предупреждения повреждения или поражения смежных насаждений Вывозка древесины одновременно с заготовкой. Очистка места рубки от порубочных остатков проводится одновременно с заготовкой древесины. Очистка мест рубок осуществляется укладкой порубочных остатков в кучи, вывозом из леса и с последующим сжиганием в пожаробезопасный период.

Дата проведения обследований *15.06.2017г.*

Исполнитель работ по проведению лесопатологических обследований:

ФИО инженер-лесопатолог ЦЗЛ Республики Башкортостан Мухамедьяров Рамил Розенбергович

Подпись 

к акту лесопатологических обследований

Результаты проведения лесопатологических обследований лесных насаждений за август 2017 г.

(месяц)

 Субъект Российской Федерации Республика Башкортостан Лесничество (лесопарк) Салаватское

 Участковое лесничество Кигинское Урочище (лесная дача)

Номер квартала	Номер выдела	Площадь выдела, га	Целевое назначение лесов	Категория защитных лесов	Номер лесопатологического выдела	Площадь лесопатологического выдела, га	Таксационная характеристика лесного насаждения								Число деревьев на пробе, шт.	Распределение деревьев по категориям состояния, % от запаса										Рекомендуемые мероприятия					
							состав	порода	возраст	средняя высота, м	средний диаметр, см	тип леса	плотность	бонитет		запас, куб. м/га	без признаков ослабления	ослабленные	сильно ослабленные	усыхающие	свежий сухой	старый сухой	свежий ветровал	24	25	26	27	Старый бурелом	Свежий бурелом	Признаки повреждения деревьев	Доля повреждённых деревьев, %
101	2	69,7	3	120	2	12,0	9Б10 С	Б	80	23	30	3ЛО СС2	0,8	2	190	18	19	20	21	22	23	24	25	26	27	30	31	32	33	ВСП	12,0
																59,3	15,7	1,7	3,1	4,2	13,4	0	0	0	2,6	801,808,218	356,391,822	20,2	20,2		
															65	37,3	34,3	11,1	7,8	2,7	3,0	0	0	0	3,8	9,5	9,5				

Примечание – Показатели, не соответствующие таксационному описанию отмечаются «356- труговик ложный, 391- бактериальные заболевания березы, 822-воздействия шквалистых и ураганных ветров прошлых лет»

Исполнитель работ по проведению лесопатологических обследований:

 ФИО инженер - лесопатолог ЦЗЛ Республики Башкортостан Мухамедьяров Рамиль Розенбергович

 Дата составления документа 26.10.2017г. Телефон 8 (347) 248-19-91

Подпись



ВРЕМЕННАЯ ПРОБНАЯ ПЛОЩАДЬ

Субъект РФ: Республика Башкортостан Лесничество (лесопарк): Салаватское.
Участковое лесничество: Кигинское.

Квартал: 101 Выдел: 2 Площадь: 69,7 га. Номер очага: Размер пробной площади: 2 ленты, общ.пл.1,05 га.

Тип леса: СН С2. Состав: 9Б1ОС. Возраст: 80 лет. Бонитет: 2. Полнота: 0.8.
Запас на га: 190. Возобновление: естественное возобновление

Состояние древостоя: неудовлетворительное. **Причины повреждения и ослабления древостоя:** Трутовик ложный, бактериальные заболевания березы бурелом прошлых лет.

Требуется проведение выборочной санитарной рубки.

Площадь СОМ: 12,0 га. Тип очага: . Фаза развития очага: .

Дата: 2017-15-06



Мухамедьяров Р. Р., инженер-лесопатолог ЦЗЛ Республики Башкортостан

ведомость перече́та деревьёв

Порода:	БЕРЕЗА		кв	101	выд	2	пр.площади	1.05								
Ступени	Количество деревьев по категориям состояния, шт.													Всего деревьёв		
толщин														толщины		
см																в т.ч. подлежат рубке, шт
	I	II	III	IV		V		VI			ветровал, бурелом			шт.		
				НЗ	З	НЗ	З	НЗ	З	О	НЗ	З	О			
1	2	3	4	5	6	7	8	9	10	11	12	13	14	15	16	
8														0	0	
12	41	12		2		1				5			2	63	8	
16	18	10	5	3		2		0		2			2	42	6	
20	52	20	1	2		7		0		12			3	97	22	
24	75	20	1	4		4		0		15			1	120	20	
28	59	11	2	1		2		0		11			3	89	16	
32	10	2		2		2				5			1	22	8	
36 и более	2	1				0				1	0			4	1	
кубомасса	100.9	26.7	2.8	5.3	0.0	7.1	0.0	0.0	0.0	22.8	0.0	0.0	4.5	170.0	33.8	
Итого, %	59.3	15.7	1.7	3.1	0.0	4.2	0.0	0.0	0.0	13.4	0.0	0.0	2.6	100.0	20.2	
Шт.	257	76	9	14	0	18	0	0	0	51	0	0	12	437	124	

Порода: Осина

Ступени	Количество деревьев по категориям состояния, шт.													Всего деревьёв		
толщин														толщины		
см																в т.ч. подлежат рубке,шт
	I	II	III	IV		V		VI			ветровал, бурелом			шт.		
				НЗ	З	НЗ	З	НЗ	З	О	НЗ	З	О			
1	2	3	4	5	6	7	8	9	10	11	12	13	14	15	16	
8														0	0	
12	2							0						2	0	
16	3	1	1			0		0		1				6	1	
20	8	7		2		1							2	20	3	
24	4	13	2	2		1							1	23	2	
28	5	2	3	1		0		0		1	0			12	1	
32	1					0		0			0			1	0	
36 и более	1					0		0			0			1	0	
кубомасса	10.8	10.0	3.2	2.3	0.0	0.8	0.0	0.0	0.0	0.9	0.0	0.0	1.1	29.0	2.8	
Итого, %	37.3	34.3	11.1	7.8	0.0	2.7	0.0	0.0	0.0	3.0	0.0	0.0	3.8	100.0	9.5	
Шт.	23	23	6	5	0	2	0	0	0	2	0	0	3	65	7	

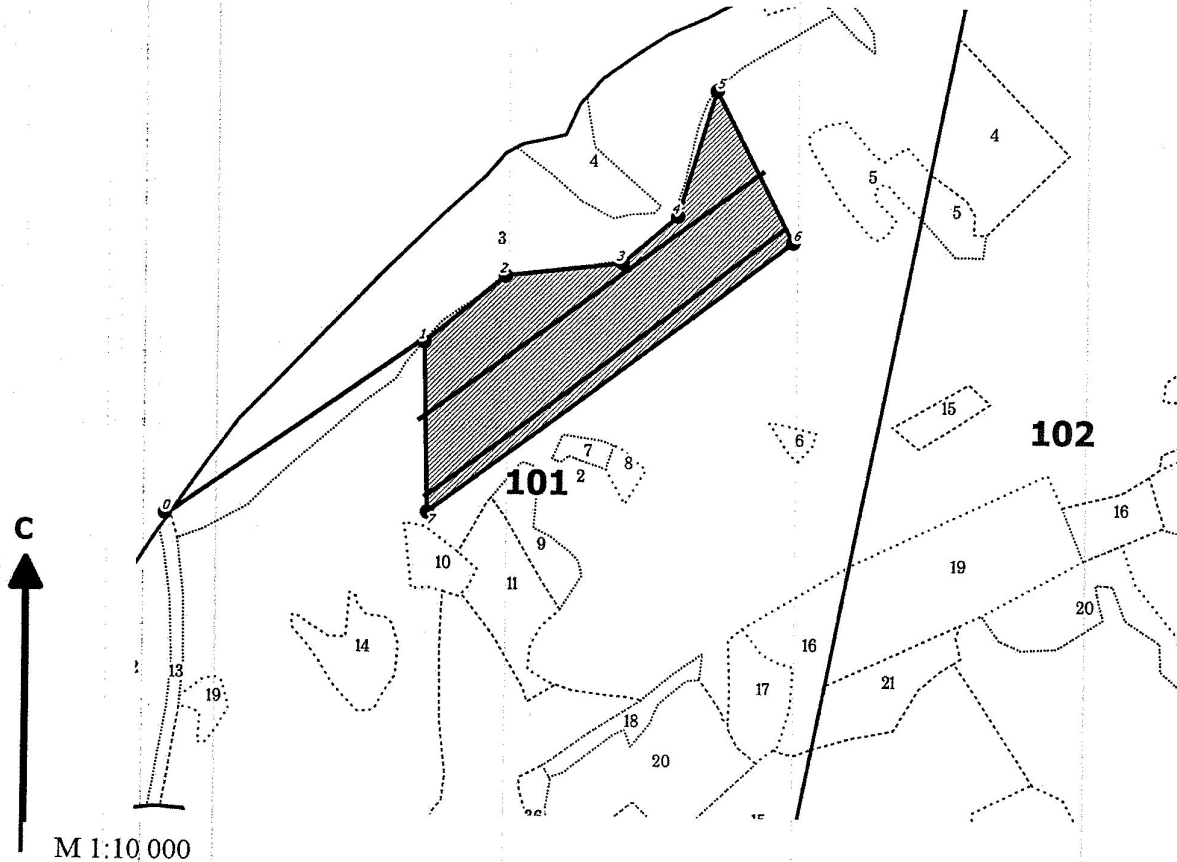
кубомасса на пробе 199.0

количество деревьев на пробе 502 шт

процент выборки 18.4

Абрис участка

Лесничество: Салаватское
Участковое лесничество: Кигинское
Вид СОМ: ВСР. Квартал: 101. Площадь: 12,0 га



№ выдела	Ленты (круговой площадки) перечета				
	№ ленты (площадки)	длина, м	ширина, м	радиус, м	Площадь, га
2	1	500	10		0,5
	2	550	10		0,55

Номера точек	Координаты	Румбы линий	Длина, м	Номера точек	Координаты	Румбы линий	Длина, м	Номера точек	Координаты	Румбы линий	Длина, м
0-1		ЮЗ 55°05'	439								
1-2		СВ 50°43'	150								
2-3		СВ 83°28'	170								
3-4		СВ 49°41'	105								
4-5		СВ 17°15'	187								
5-6		ЮВ 27°19'	242								
6-7		ЮЗ 53°25'	655								
7-1		СЗ 01°25'	244								

Условные обозначения: кварталы ЛП выдел промеры лента выдела поворотные точки

Исполнитель работ по проведению лесопатологического обследования:

ФИО Мухамедьяров Р.Р., инженер-лесопатолог ЦЗЛ Респ. Башкортостан

Подпись

ФИО

Подпись

Дата составления документа 15.06.2017.

Телефон (347)248-19-91