

УТВЕРЖДАЮ:

Зам. министра
Министерства лесного хозяйства
Республики Башкортостан


Шарафутдинов М.И.
«10» НОЯ 2017 _____ Г

АКТ 1434

лесопатологического обследования

(Акт проверки санитарного и лесопатологического состояния участка леса)

лесных насаждений Салаватского лесничества (лесопарка)

Республики Башкортостан (субъект РФ)

Способ лесопатологического обследования: 1. Визуальный

2. Инструментальный

Место проведения

Участковое лесничество	Урочище (дача)	Квартал (кварталы)	Выдел (выделы)	Площадь, га
<i>Кигинское</i>		25	9	58,9

Лесопатологическое обследование проведено на общей площади 39,3 га.



2. Инструментальное обследование лесного участка

1. Фактическая таксационная характеристика лесного насаждения соответствует (не соответствует) (нужное подчеркнуть) таксационному описанию. Причины несоответствия: *Устаревшие материалы лесоустройства (Лес.-во на 01.01. 2003г).* Ведомость лесных участков с выявленными несоответствиями таксационным описаниям приведена в приложении 1 к Акту.

2. Состояние насаждений: **с нарушенной устойчивостью**
с утраченной устойчивостью

причины повреждения: *Бактериальные заболевания березы, трутовик ложный, воздействия шквалистых и ураганных ветров прошлых лет, повлекшие слом стволов деревьев.*

В том числе:

заселено (отработано) стволовыми вредителями

Вид вредителя	Порода	Встречаемость (% заселённых деревьев)	Степень заселения лесного насаждения (слабая, средняя, сильная)
-	-	-	-
-	-	-	-
-	-	-	-

Повреждено огнём

Вид пожара	Порода	Состояние корневых лап		Состояние корневой шейки		Подсушивание луба	
		процент повреждённых огнём корней	процент деревьев с данным повреждением	ожог корневой шейки по окружности (1/4; 2/4;3/4;более 3/4)	процент деревьев с данным повреждением	по окружности (1/4; 2/4;3/4;более 3/4)	процент деревьев с данным повреждением
-	-	-	-	-	-	-	-
-	-	-	-	-	-	-	-

Поражено болезнями

Вид болезни	Порода	Встречаемость (% поражённых деревьев)	Степень поражения лесного насаждения (слабая, средняя, сильная)
Трутовик ложный	береза	41	сильная
Бактериальное заболевание березы	береза	70	сильная
Трутовик ложный	осина	22	средняя

3. Выборке подлежит 62 % деревьев,

в том числе:

ослабленных - 0 %

сильно ослабленных - 0 %

усыхающих - 0 %

свежего сухостоя – 23 % (бактериальное заболевание березы, трутовик ложный)

старого сухостоя - 36% (трутовик ложный, бактериальное заболевание березы)

свежего бурелома - 0 %

свежего ветровала - 0 %

старого бурелома - 3,0 % (воздействия шквалистых и ураганных ветров прошлых лет, повлекшие слом стволов деревьев)

старого ветролома - 0 % (воздействия сильных ветров прошлых лет, повлекшие наклон более 10 град., изгиб или вывал деревьев)

4. Полнота лесного насаждения после уборки деревьев, подлежащих рубке, составит 0,2
Критическая полнота для данной категории лесных насаждений составляет: *не лимитируется*

5. ЗАКЛЮЧЕНИЕ

С целью предотвращения негативных процессов или снижения ущерба от их воздействия рекомендовано: Состояние данного лесонасаждения неудовлетворительное. Требуется проведение выборочной санитарной рубки леса. Министерству лесного хозяйства РБ необходимо внести изменения в таксационных характеристик в ГИЛ.

Участковое лесничество	Урочище (дача)	Квартал	Выдел	Площадь, выдела, га	Вид мероприятия	Площадь, мероприятия, га	Порода	Запас на выдел, кбм	Крайние сроки проведения
Кизинское		25	9	58,9	ВСП	39,3	Б	4905	4 кв.2018г.

Ведомость перечета деревьев назначенных в рубку и абрис лесного участка прилагаются (приложение 2 и 3 к Акту)

6. Меры по обеспечению возобновления естеств.возобновление

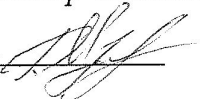
7. Мероприятия, необходимые для предупреждения повреждения или поражения смежных насаждений Вывозка древесины одновременно с заготовкой. Очистка места рубки от порубочных остатков проводится одновременно с заготовкой древесины. Очистка мест рубок осуществляется укладкой порубочных остатков в кучи, вывозом из леса и с последующим сжиганием в пожаробезопасный период.

Дата проведения обследований 15.06.2017г.

Исполнитель работ по проведению лесопатологических обследований:

ФИО инженер- лесопатолог ЦЗЛ Республики Башкортостан Мухамедьяров Рамил Розенбергович

Подпись



Ведомость лесных участков с выявленными несоответствиями таксационным описаниям

Источник данных	Год проведения лесоустройства	Номер квартала	Номер выдела	Площадь выдела, га	Целевое назначение лесов	Категория защитных лесов	Номер лесопатологического выдела	Площадь лесопатологического выдела, га	Таксационная характеристика										Заложено пробных площадей			
									состав	порода	возраст, лет	средняя высота, м	средний диаметр, см	тип леса	ТУМ	полнота	бонитет	запас, км/га	количество, шт.	общая площадь, га		
ТО	2003	25	9	58,9	Эксплуат.	ОЗУ(леса, расп.вокр.насп.)	1	39,3	9Б10С	Б	65	22	24	0,7	2	190	СН	0,7	2	190	5	3,15
										ОС		19	20									
Ф		25	9	58,9					9Б10С	Б	75	23	26	0,7	2	190	С2	0,7	2	190		
										ОС		20	22									

ТО – таксационные описания
Ф - фактическая характеристика лесного насаждения

Исполнитель работ по проведению лесопатологических обследований:

ФИО инженер- лесопатолог ЦЗЛ Республики Башкортостан Мухамедьяров Рамиль Розенбергович

Подпись



ВРЕМЕННАЯ ПРОБНАЯ ПЛОЩАДЬ

Субъект РФ: Республика Башкортостан Лесничество (лесопарк): Салаватское.
Участковое лесничество: Кигинское.

Квартал: 25 Выдел: 9 Площадь: 58,9 га. Номер очага: Размер пробной площади:
5 ленты, общ.пл.3,15 га.

Тип леса: ЗЛОС С2. Состав: 9Б1ОС. Возраст: 75 лет. Бонитет: 2. Полнота: 0.7.
Запас на га: 190. Возобновление: естественное возобновление

Состояние древостоя: неудовлетворительное. **Причины повреждения и ослабления древостоя:** Бактериальные заболевания березы, трутовик ложный, бурелом прошлых лет.

Требуется проведение выборочной санитарной рубки.

Площадь СОМ: 39.3 га. Тип очага: . Фаза развития очага: .

Дата: 2017-06-06



Мухамедьяров Р. Р., инженер-лесопатолог ЦЗЛ Республики Башкортостан

ведомость перечёта деревьев

Порода:	БЕРЕЗА		кв	25	выд	9	пр.площадь	3.15							
Ступени	Количество деревьев по категориям состояния, шт.												Всего деревьев		
толщин													толщины		
см											ветровал,			шт.	в т.ч. подлежат рубке, шт
											бурелом				
	I	II	III	IV		V		VI			НЗ	З	О		
				НЗ	З	НЗ	З	НЗ	З	О	НЗ	З	О		
1	2	3	4	5	6	7	8	9	10	11	12	13	14	15	16
8														0	0
12	19	4	2	2		3				7				37	10
16	31	22	9	3		47				37			2	151	86
20	38	28	12	12		87				95			11	283	193
24	72	35	14	8		78				123			9	339	210
28	40	24	17	4		65				138			12	300	215
32	8	7	1	2		20				78			2	118	100
36 и более	1	1				4				1				7	5
кубомасса	81.4	49.1	22.6	11.8	0.0	128.5	0.0	0.0	0.0	239.5	0.0	0.0	16.5	549.3	384.5
Итого, %	14.8	8.9	4.1	2.1	0.0	23.4	0.0	0.0	0.0	43.6	0.0	0.0	3.0	100.0	70.0
Шт.	209	121	55	31	0	304	0	0	0	479	0	0	36	1235	819

Порода: **Осина**

Ступени	Количество деревьев по категориям состояния, шт.												Всего деревьев		
толщин													толщины		
см											ветровал,			шт.	в т.ч. подлежат рубке,шт
											бурелом				
	I	II	III	IV		V		VI			НЗ	З	О		
				НЗ	З	НЗ	З	НЗ	З	О	НЗ	З	О		
1	2	3	4	5	6	7	8	9	10	11	12	13	14	15	16
8														0	0
12	1							0						1	0
16	2	2	2			0		0					1	7	1
20	12	17	5			1				1			1	37	3
24	11	10	4			0				2			2	29	4
28	12	7	1			0		0		3			1	24	4
32	2	1				0		0		4				7	4
36 и более						0		0						0	0
кубомасса	19.7	16.2	4.5	0.0	0.0	0.3	0.0	0.0	0.0	7.3	0.0	0.0	2.1	50.2	9.7
Итого, %	39.2	32.4	9.0	0.0	0.0	0.6	0.0	0.0	0.0	14.5	0.0	0.0	4.3	100.0	19.4
Шт.	40	37	12	0	0	1	0	0	0	10	0	0	5	105	16

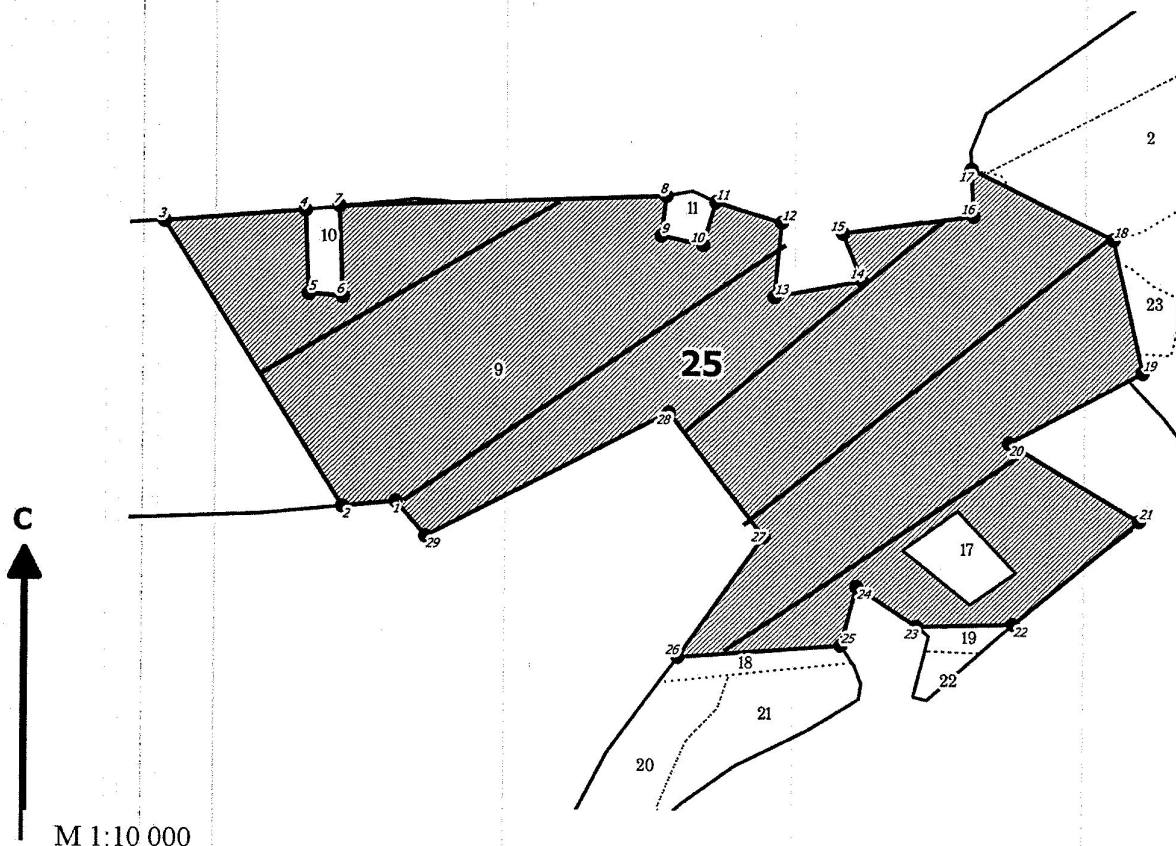
кубомасса на пробе 599.4

количество деревьев на пробе	шт 1340
------------------------------	------------

процент выборки 65.7

Абрис участка

Лесничество: Салаватское
Участковое лесничество: Кигинское
Вид СОМ: ВСР. Квартал: 25. Площадь: 39,3 га



М 1:10 000

№ выдела	Ленты (круговой площадки) перечета				
	№ ленты (площадки)	длина, м	ширина, м	радиус, м	Площадь, га
9	1	350	10		0,35
	2	530	15		0,8
	3	500	15		0,75
	4	600	15		0,9
	5	350	10		0,35

Номера точек	Координаты	Румбы линий	Длина, м	Номера точек	Координаты	Румбы линий	Длина, м	Номера точек	Координаты	Румбы линий	Длина, м
1-2		ЮЗ 84°07'	77	11-12		ЮВ 73°06'	99	21-22		ЮЗ 50°24'	234
2-3		СЗ 32°24'	478	12-13		ЮЗ 05°29'	106	22-23		ЮЗ 88°17'	138
3-4		СВ 85°08'	202	13-14		СВ 79°37'	129	23-24		СЗ 56°59'	103
4-5		ЮВ 02°15'	119	14-15		СЗ 22°28'	74	24-25		ЮЗ 14°47'	88
5-6		ЮВ 85°02'	49	15-16		СВ 82°03'	189	25-26		ЮЗ 85°31'	235
6-7		СЗ 02°07'	130	16-17		СЗ 02°48'	67	26-27		СВ 35°11'	212
7-8		СВ 87°50'	471	17-18		ЮВ 64°01'	227	27-28		СЗ 37°57'	223
8-9		ЮЗ 06°56'	58	18-19		ЮВ 13°05'	194	28-29		ЮЗ 63°02'	393
9-10		ЮВ 78°02'	61	19-20		ЮЗ 62°20'	217	29-1		СЗ 40°58'	65
10-11		СВ 16°36'	64	20-21		ЮВ 59°42'	217				

Условные обозначения: кварталы ЛПИ выдел промеры лента выдела поворотные точки

Исполнитель работ по проведению лесопатологического обследования:

ФИО Мухамедьяров Р.Р., инженер-лесопатолог ЦЗЛ Респ. Башкортостан

Подпись

ФИО

Подпись

Дата составления документа

15.06.2017

Телефон (347)248-19-91