

УТВЕРЖДАЮ:

Зам. министра
Министерства лесного хозяйства
Республики Башкортостан

М. Шарифуллин
« 0 » ноя 2017 г. Шарафутдинов М.И.

Акт 1429
лесопатологического обследования

(Акт проверки санитарного и лесопатологического состояния участка леса)

лесных насаждений Салаватского лесничества (лесопарка)

Республики Башкортостан (субъект РФ)

Способ лесопатологического обследования: 1. Визуальный

2. Инструментальный

Место проведения

Участковое лесничество	Урочище (дача)	Квартал (кварталы)	Выдел (выделы)	Площадь, га
<i>Кигинское</i>		<i>103</i>	<i>51</i>	<i>0,7</i>

Лесопатологическое обследование проведено на общей площади 0,5 га.

2. Инструментальное обследование лесного участка

1. Фактическая таксационная характеристика лесного насаждения соответствует (не соответствует) (нужное подчеркнуть) таксационному описанию. Причины несоответствия: *Устаревшие материалы лесоустройства (Лес.-во на 01.01. 2003г).* Ведомость лесных участков с выявленными несоответствиями таксационным описаниям приведена в приложении 1 к Акту.

2. Состояние насаждений: с нарушенной устойчивостью
с утраченной устойчивостью

причины повреждения: *Корневая губка сосны.*

В том числе:

заселено (отработано) стволовыми вредителями

Вид вредителя	Порода	Встречаемость (% заселённых деревьев)	Степень заселения лесного насаждения (слабая, средняя, сильная)
-	-	-	-
-	-	-	-
-	-	-	-

Повреждено огнём

Вид пожара	Порода	Состояние корневых лап		Состояние корневой шейки		Подсушивание луба	
		процент повреждённых огнём корней	процент деревьев с данным повреждением	ожог корневой шейки по окружности (1/4; 2/4;3/4;более 3/4)	процент деревьев с данным повреждением	по окружности (1/4; 2/4;3/4;более 3/4)	процент деревьев с данным повреждением
-	-	-	-	-	-	-	-
-	-	-	-	-	-	-	-

Поражено болезнями

Вид болезни	Порода	Встречаемость (% поражённых деревьев)	Степень поражения лесного насаждения (слабая, средняя, сильная)
Корневая губка сосны	сосна	12	средняя
-	-	-	-
-	-	-	-

3. Выборке подлежит 11 % деревьев,

в том числе:

ослабленных - 0 %

сильно ослабленных - 2 % (*корневая губка сосны*)

усыхающих - 1 % (корневая губка сосны)

свежего сухостоя – 2 % (корневая губка сосны)

старого сухостоя - 6% (корневая губка сосны)

свежего бурелома - 0 %

свежего ветровала - 0 %

старого бурелома - 0 % (воздействия шквалистых и ураганных ветров прошлых лет, повлекшие слом стволов деревьев)

старого ветролома - 0 % (воздействия сильных ветров прошлых лет, повлекшие наклон более 10 град., изгиб или вывал деревьев)

4. Полнота лесного насаждения после уборки деревьев, подлежащих рубке, составит 0,8
Критическая полнота для данной категории лесных насаждений составляет: не лимитируется

5. ЗАКЛЮЧЕНИЕ

С целью предотвращения негативных процессов или снижения ущерба от их воздействия рекомендовано: Состояние данного лесонасаждения неудовлетворительное. Требуется проведение выборочной санитарной рубки леса. Министерству лесного хозяйства РБ необходимо внести изменения в таксационных характеристик в ГИЛ.

Участковое лесничество	Урочище (дача)	Квартал	Выдел	Площадь, выдела, га	Вид мероприятия	Площадь, мероприятия, га	Порода	Запас на выдел, кбм	Крайние сроки проведения
Кигинское		103	51	0,7	ВСП	0,5	С	12	4 кв.2018г.

Ведомость перечета деревьев назначенных в рубку и абрис лесного участка прилагаются (приложение 2 и 3 к Акту)

6. Меры по обеспечению возобновления естеств.возобновление


7. Мероприятия, необходимые для предупреждения повреждения или поражения смежных насаждений Вывозка древесины одновременно с заготовкой. Очистка места рубки от порубочных остатков проводится одновременно с заготовкой древесины. Очистка мест рубок осуществляется укладкой порубочных остатков в кучи, вывозом из леса и с последующим сжиганием в пожаробезопасный период.

Дата проведения обследований 15.06.2017г.

Исполнитель работ по проведению лесопатологических обследований:

ФИО инженер- лесопатолог ЦЗЛ Республики Башкортостан Мухамедьяров Рамил Розенбергович

Подпись



Ведомость лесных участков с выявленными несоответствиями таксационным описаниям

Источник данных	Год проведения лесосурейств	Номер квартала	Номер выдела	Площадь выдела, га	Целевое назначение лесов	Категория защитных лесов	Номер лесопатологического выдела	Площадь лесопатологического выдела, га	Таксационная характеристика										Заложено пробных площадей						
									состав	попуда	возраст, лет	средняя высота, м	средний диаметр, см	тип леса	ТУМ	полнота	бонитет	запас, км/га	количество, шт.	общая площадь, га					
ТО	2003	103	51	0,7	Защитн.	леса, расп.в водоохр.зоне	1	0,5	10С	С	39	15	16						1,0	2	220			0,5	спл.пер.
									10С	С	50	18	20	СК											
Ф																			0,9	2	210				

ТО – таксационные описания
Ф - фактическая характеристика лесного насаждения

Исполнитель работ по проведению лесопатологических обследований:

ФИО инженер- лесопатолог ЦЗЛ Республики Башкортостан Мухамедьяров Рамил Розенбергович

Подпись



к акту лесопатологических обследований

Результаты проведения лесопатологических обследований лесных насаждений за август 2017 г.

(месяц)

Салаватское

Лесничество (лесопарк)

Урочище (лесная дача)

Субъект Российской Федерации Республика Башкортостан

Участковое лесничество Кигинское

Лесничество (лесная дача)

Салаватское

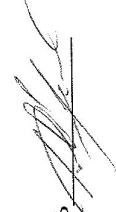
1	2	3	4	5	6	7	8	Таксационная характеристика лесного насаждения								17	Распределение деревьев по категориям состояния, % от запаса										27	29	30	31	Рекомендуемые мероприятия			
								9	10	11	12	13	14	15	16		18	19	20	21	22	23	24	25	26	27					32	33		
Номер квартала	Номер выдела	Площадь выдела, га	Целевое назначение лесов	Категория защитных лесов	Номер лесопатологического выдела	Площадь лесопатологического выдела, га	Выдела, га	состав	порода	возраст	средняя высота, м	средний диаметр, см	тип леса	полнота	бонитет	запас, куб. м/га	Число деревьев на пробе, шт.	без признаков ослабления	ослабленные	ослабленные	усыхающие	свежий сухостой	старый сухостой	свежий ветровал	Старый ветровал	Свежий бурелом	Старый бурелом	Признаки повреждения деревьев	Доля повреждённых деревьев, %	Причина ослабления, повреждения	Подожжит рубке, %	вид	площадь, га	
103	51	0,7	3	120	1	0,5	10С	С	50	18	20	СК С2	0,8	1	210	31	0	74,9	14,1	2,1	1,0	2,2	5,7	0	0	0	0	114, 103, 102	11,0	466	11,0	32	33	0,5

Примечание – Показатели, не соответствующие таксационному описанию отмечаются «466- корневая губка сосны»
Исполнитель работ по проведению лесопатологических обследований:

ФИО инженер - лесопатолог ЦЗЛ Республики Башкортостан Мухамедьяров Рамил Розенбергович

Дата составления документа 26.10.2017. Телефон 8 (347) 248-19-91

Подпись



ВРЕМЕННАЯ ПРОБНАЯ ПЛОЩАДЬ

Субъект РФ: Республика Башкортостан Лесничество (лесопарк): Салаватское.
Участковое лесничество: Кигинское.

Квартал: 103 Выдел: 51 Площадь: 0,7 га. Номер очага: Размер пробной
площади: Сплошной перечет деревьев на пл. 0,50 га.

Тип леса: СК С2. Состав: 10С. Возраст: 50 лет. Бонитет: 1. Полнота: 1,0. Запас
на га: 210. Возобновление: естественное возобновление

**Состояние древостоя: неудовлетворительное. Причины повреждения и
ослабления древостоя: Корневая губка сосны.**

Требуется проведение выборочной санитарной рубки.

Площадь СОМ: 0.5 га. Тип очага: . Фаза развития очага: .

Дата: 2017-15-06



Мухамедьяров Р. Р., инженер-
лесопатолог ЦЗЛ Республики Башкортостан

ведомость перече́та деревьeв

Порода:	Сосна		кв	103	выд	51	пр.площадь	0.50								
Ступени	Количество деревьев по категориям состояния, шт.													Всего деревьев		
толщин														толщины		
см																в т.ч. подлежат рубке, шт
	I	II	III	IV		V		VI			ветровал, бурелом			шт.		
				НЗ	З	НЗ	З	НЗ	З	О	НЗ	З	О			
1	2	3	4	5	6	7	8	9	10	11	12	13	14	15	16	
8														0	0	
12	11	1	1	2						4				19	7	
16	47	12	1	1		2		0		3				66	7	
20	108	27	1	2		4		0		10				152	17	
24	60	6	3			1		0		3				73	7	
28								0						0	0	
32														0	0	
более				0							0			0	0	
кубомасса	78.9	14.8	2.2	1.1	0.0	2.3	0.0	0.0	0.0	6.0	0.0	0.0	0.0	105.3	11.6	
Итого, %	74.9	14.1	2.1	1.0	0.0	2.2	0.0	0.0	0.0	5.7	0.0	0.0	0.0	100.0	11.0	
Шт.	226	46	6	5	0	7	0	0	0	20	0	0	0	310	38	

Порода:

Ступени	Количество деревьев по категориям состояния, шт.													Всего деревьев		
толщин														толщины		
см																в т.ч. подлежат рубке,шт
	I	II	III	IV		V		VI			ветровал, бурелом					
				НЗ	З	НЗ	З	НЗ	З	О	НЗ	З	О			
1	2	3	4	5	6	7	8	9	10	11	12	13	14	15	16	
8														0	0	
12														0	0	
16														0	0	
20														0	0	
24														0	0	
28														0	0	
32														0	0	
более														0	0	
кубомасса	0.0	0.0	0.0	0.0	0.0	0.0	0.0	0.0	0.0	0.0	0.0	0.0	0.0	0.0	0.0	
Итого, %	####	#####	####	####	####	####	###	####	####	#####	####	####	#####	#####	#ДЕЛ/0!	
Шт.	67	0	0	0	0	0	0	0	0	0	0	0	0	101	0	

кубомасса на пробе 105.3

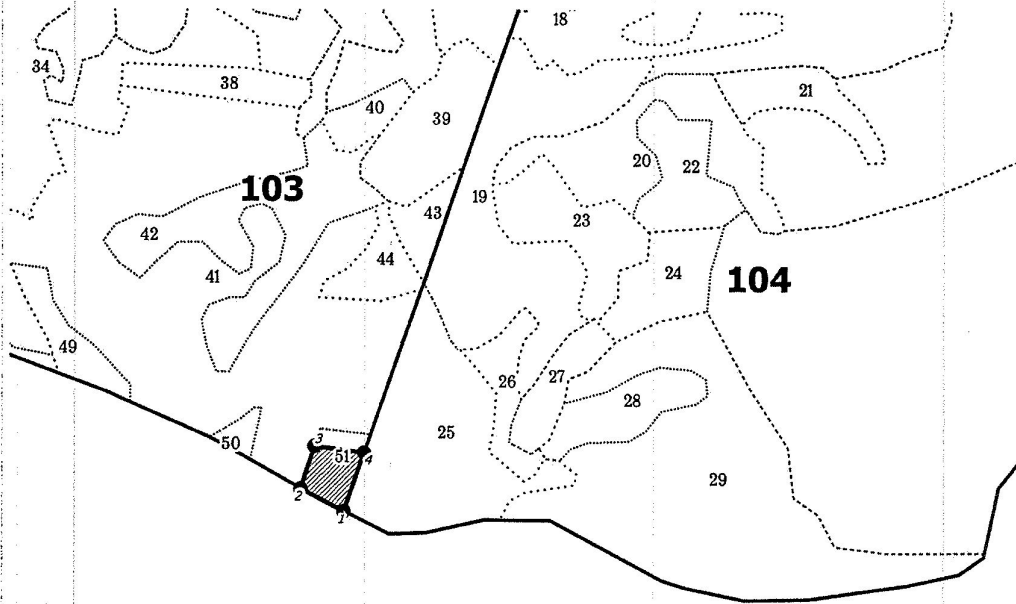
количество деревьев на пробе 411 шт

процент выборки 10.7

на 1га

Абрис участка

Лесничество: Салаватское
Участковое лесничество: Кигинское
Вид СОМ: ВСР. Квартал: 130. Площадь: 0,5 га



М 1:10 000

№ выдела	Ленты (круговой площадки) перечета				
	№ ленты (площадки)	длина, м	ширина, м	радиус, м	Площадь, га
51					0,5

Номера точек	Коор-динаты	Румбы линий	Длина, м	Номера точек	Коор-динаты	Румбы линий	Длина, м	Номера точек	Коор-динаты	Румбы линий	Длина, м
1-2		СЗ 62°52'	70								
2-3		СВ 18°21'	64								
3-4		ЮВ 82°36'	72								
4-1		ЮЗ 19°23'	88								

Условные обозначения: кварталы ЛПИ выдел промеры поворотные точки лента выдела

Исполнитель работ по проведению лесопатологического обследования:
 ФИО Мухамедьяров Р.Р., инженер-лесопатолог ЦЗЛ Респ. Башкортостан
 Подпись _____
 ФИО _____
 Подпись _____

Дата составления документа 26.10.2017г. Телефон (347)248-19-91