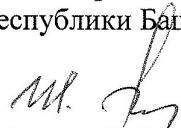


УТВЕРЖДАЮ:

Зам. министра

Министерства лесного хозяйства
Республики Башкортостан


« 0 » НОЯ 2017 г. Шарафутдинов М.И.

Акт 1428
лесопатологического обследования

(Акт проверки санитарного и лесопатологического состояния участка леса)

лесных насаждений Салаватского лесничества (лесопарка)

Республики Башкортостан (субъект РФ)


Способ лесопатологического обследования: 1. Визуальный

2. Инструментальный

Место проведения

Участковое лесничество	Урочище (дача)	Квартал (кварталы)	Выдел (выделы)	Площадь, га
<i>Кигинское</i>		<i>111</i>	<i>44</i>	<i>38,5</i>

Лесопатологическое обследование проведено на общей площади 38,5 га.



2. Инструментальное обследование лесного участка

1. Фактическая таксационная характеристика лесного насаждения соответствует (не соответствует) (нужное подчеркнуть) таксационному описанию. Причины несоответствия: *Устаревшие материалы лесоустройства (Лес.-во на 01.01. 2003г).* Ведомость лесных участков с выявленными несоответствиями таксационным описаниям приведена в приложении 1 к Акту.

2. Состояние насаждений: **с нарушенной устойчивостью**
с утраченной устойчивостью

причины повреждения: *Трутовик настоящий, бактериальные заболевания березы, воздействия шквалистых и ураганных ветров прошлых лет, повлекшие слом стволов деревьев.*

В том числе:

заселено (отработано) стволовыми вредителями

Вид вредителя	Порода	Встречаемость (% заселённых деревьев)	Степень заселения лесного насаждения (слабая, средняя, сильная)
-	-	-	-
-	-	-	-
-	-	-	-

Повреждено огнём

Вид пожара	Порода	Состояние корневых лап		Состояние корневой шейки		Подсушивание луба	
		процент повреждённых огнём корней	процент деревьев с данным повреждением	ожог корневой шейки по окружности (1/4; 2/4;3/4;более 3/4)	процент деревьев с данным повреждением	по окружности (1/4; 2/4;3/4;более 3/4)	процент деревьев с данным повреждением
-	-	-	-	-	-	-	-
-	-	-	-	-	-	-	-

Поражено болезнями

Вид болезни	Порода	Встречаемость (% поражённых деревьев)	Степень поражения лесного насаждения (слабая, средняя, сильная)
Трутовик настоящий	береза	48	сильная
Бактериальное заболевание березы	береза	29	средняя
-	-	-	-

3. Выборке подлежит 18 % деревьев,

в том числе:

ослабленных - 0 %

сильно ослабленных – 0 %

усыхающих - 0 %

свежего сухостоя – 7 % (*трутовик настоящий, бактериальные заболевания березы*)

старого сухостоя - 10% (*трутовик настоящий, бактериальное заболевание березы*)

свежего бурелома - 0 %

свежего ветровала - 0 %

старого бурелома - 1,0 % (*воздействия шквалистых и ураганных ветров прошлых лет, повлекшие слом стволов деревьев*)

старого ветролома - 0 % (*воздействия сильных ветров прошлых лет, повлекшие наклон более 10 град., изгиб или вывал деревьев*)

4. Полнота лесного насаждения после уборки деревьев, подлежащих рубке, составит 0,5
Критическая полнота для данной категории лесных насаждений составляет: *не лимитируется*

5. ЗАКЛЮЧЕНИЕ

С целью предотвращения негативных процессов или снижения ущерба от их воздействия рекомендовано: Состояние данного лесонасаждения неудовлетворительное. Требуется проведение выборочной санитарной рубки леса. Министерству лесного хозяйства РБ необходимо внести изменения в таксационных характеристик в ГИЛ.

Участковое лесничество	Урочище (дача)	Квартал	Выдел	Площадь, выдела, га	Вид мероприятия	Площадь, мероприятия, га	Порода	Запас на выдел, кбм	Крайние сроки проведения
<i>Кигинское</i>		<i>111</i>	<i>44</i>	<i>38,5</i>	<i>ВСП</i>	<i>38,5</i>	<i>Б</i>	<i>978</i>	<i>4 кв.2018г.</i>

Ведомость перечета деревьев назначенных в рубку и абрис лесного участка прилагаются (приложение 2 и 3 к Акту)

6. Меры по обеспечению возобновления естеств.возобновление

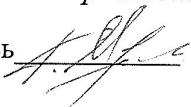
7. Мероприятия, необходимые для предупреждения повреждения или поражения смежных насаждений Вывозка древесины одновременно с заготовкой. Очистка места рубки от порубочных остатков проводится одновременно с заготовкой древесины. Очистка мест рубок осуществляется укладкой порубочных остатков в кучи, вывозом из леса и с последующим сжиганием в пожаробезопасный период.

Дата проведения обследований *15.06.2017г.*

Исполнитель работ по проведению лесопатологических обследований:

ФИО инженер-лесопатолог ЦЗЛ Республики Башкортостан Мухамедьяров Рамил Розенбергович

Подпись



Ведомость лесных участков с выявленными несоответствиями таксационным описаниям

Источник данных	Год проведения лесосурьейства	Номер квартала	Номер выдела	Площадь выдела, га	Целевое назначение лесов	Категория защитных лесов	Номер лесопатологического выдела	Площадь лесопатологического выдела, га	Таксационная характеристика										Заложено пробных площадей			
									состав	порода	возраст, лет	средняя высота, м	средний диаметр, см	тип леса	ТУМ	полнота	бонитет	запас, км/га	количество, шт.	общая площадь, га		
ТО	2003	111	44	38,5	Эксплуат.	(ОЗУ-леса, расп.вокр. нас пункт.)	2	38,5	10Б	Б	65	19	24	СН	0,7	3	150	3	3,08	3	3,08	
Ф		111	44	38,5	Эксплуат.				10Б	Б	75	20	26	С2	0,7	3	160					

ТО – таксационные описания
Ф - фактическая характеристика лесного насаждения

Исполнитель работ по проведению лесопатологических обследований:

ФИО инженер-лесопатолог ЦЗЛ Республики Башкортостан Мухамедьяров Рамил Розенбергович

Подпись



Результаты проведения лесопатологических обследований лесных насаждений за август 2017 г.

(месяц)
 Субъект Российской Федерации Республика Башкортостан Лесничество (лесопарк) Салаватское
 Участковое лесничество Кигинское Урочище (лесная дача)

1	2	3	4	5	6	7	Таксационная характеристика лесного насаждения								Распределение деревьев по категориям состояния, % от запаса										Признаки повреждения деревьев		29	30	31	Рекомендуемые мероприятия		
							8	9	10	11	12	13	14	15	16	17	18	19	20	21	22	23	24	25	26	27				28	32	33
Номер квартала	Номер выдела	Площадь выдела, га	Целевое назначение лесов	Категория защитных лесов	Номер лесопатологического выдела	Площадь лесопатологического выдела, га	состав	порода	возраст	средняя высота, м	средний диаметр, см	тип леса	полнота	бонитет	запас, куб. м/га	Число деревьев на пробе, шт.	без признаков ослабления	ослабленные	сильно ослабленные	улыхающие	свежий сухой	старый сухой	свежий ветровал	старый ветровал	свежий бурелом	старый бурелом	Признаки повреждения деревьев	Доля поврежденных деревьев, %	Причина ослабления, повреждена	Полежит рубке, %	ВИД	Рекомендуемые мероприятия
111	44	38,5	Э	ОЗУ	1	38,5	10Б	Б	75	20	26	СН С2	0,7	3	160	11	54,1	18,7	7,2	4,2	6,0	8,7	0	0	1,2	801, 808, 218		355, 391, 822	15,9	ВСР	38,5	

Примечание – Показатели, не соответствующие таксационному описанию отмечаются «355- трутовик настоящий, 391- бактериальные заболевания березы, 822-воздействия шквалистых и ураганных ветров прошлых лет»

Исполнитель работ по проведению лесопатологических обследований:

ФИО инженер - лесопатолог ЦЗЛ Республики Башкортостан Мухамедьяров Рамил Розенбергович

Дата составления документа 26.08.2017 Телефон 8 (347) 248-19-91

Подпись



ВРЕМЕННАЯ ПРОБНАЯ ПЛОЩАДЬ

Субъект РФ: Республика Башкортостан Лесничество (лесопарк): Салаватское.
Участковое лесничество: Кигинское.

Квартал: 111 Выдел: 44 Площадь: 38,5 га. Номер очага: Размер пробной
площади: 3 ленты, общ.пл.3,08 га.

Тип леса: СН С2. Состав: 10Б Возраст: 80 лет. Бонитет: 2. Полнота: 0.8. Запас на
га: 190. Возобновление: естественное возобновление

Состояние древостоя: неудовлетворительное. **Причины повреждения и
ослабления древостоя:** Трутовик настоящий, бактериальные заболевания
березы, бурелом прошлых лет.

Требуется проведение выборочной санитарной рубки.

Площадь СОМ: 38,5 га. Тип очага: Фаза развития очага: .

Дата: 2017-15-06


_____ Мухамедьяров Р. Р., инженер-
лесопатолог ЦЗЛ Республики Башкортостан

ведомость перечёта деревьев

Порода:	БЕРЕЗА		кв	111	выд	44	пр.площадь	3.08									
Ступени	Количество деревьев по категориям состояния, шт.													Всего деревьев			
толщин														толщины			
см												ветровал,			шт.	в т.ч. подлежат рубке, шт	
												бурелом					
	I	II	III	IV		V		VI			НЗ	З	О	НЗ	З	О	
	2	3	4	5	6	7	8	9	10	11	12	13	14	15	16		
1														0	0		
8														37	10		
12	19	4	2	2		3				7							
16	51	22	9	3		27				31			2	145	60		
20	112	47	27	18		10				31			5	250	46		
24	172	55	34	16		17				17			3	314	37		
28	135	64	17	10		8				21			2	257	31		
32	78	12	1	2		6				8			2	109	16		
36 и более	1	1				4				1				7	5		
кубомасса	267.0	92.2	35.5	20.7	0.0	29.4	0.0	0.0	0.0	43.0	0.0	0.0	6.0	493.7	78.4		
Итого, %	54.1	18.7	7.2	4.2	0.0	6.0	0.0	0.0	0.0	8.7	0.0	0.0	1.2	100.0	15.9		
Шт.	568	205	90	51	0	75	0	0	0	116	0	0	14	1119	205		

Порода:

Ступени	Количество деревьев по категориям состояния, шт.													Всего деревьев			
толщин														толщины			
см												ветровал,			шт.	в т.ч. подлежат рубке,шт	
												бурелом					
	I	II	III	IV		V		VI			НЗ	З	О	НЗ	З	О	
	2	3	4	5	6	7	8	9	10	11	12	13	14	15	16		
1														0	0		
8														0	0		
12														0	0		
16														0	0		
20														0	0		
24														0	0		
28														0	0		
32														0	0		
36 и более														0	0		
кубомасса	0.0	0.0	0.0	0.0	0.0	0.0	0.0	0.0	0.0	0.0	0.0	0.0	0.0	0.0	0.0		
Итого, %	####	#####	####	####	####	####	####	####	####	####	####	####	####	####	####	#ДЕЛ/0!	
Шт.	0	0	0	0	0	0	0	0	0	0	0	0	0	0	0		

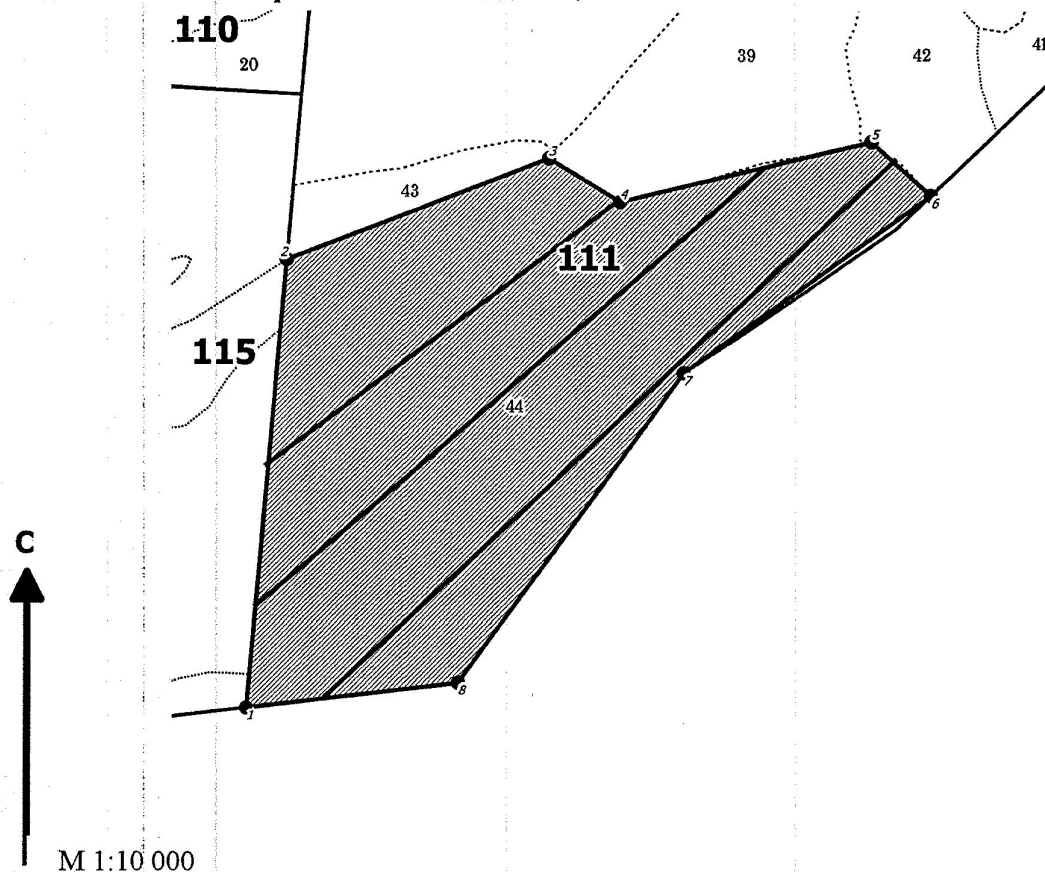
кубомасса на пробе 493.7

количество деревьев на пробе 1119 шт

процент выборки 15.9

Абрис участка

Лесничество: Салаватское
Участковое лесничество: Кигинское
Вид СОМ: ВСР. Квартал: 111. Площадь: 38,5 га



№ выдела	Ленты (круговой площадки) перечета				
	№ ленты (площадки)	длина, м	ширина, м	радиус, м	Площадь, га
44	1	630	10		0,63
	2	900	15		1,35
	3	1100	10		1,1

Номера точек	Коор-динаты	Румбы линий	Длина, м	Номера точек	Коор-динаты	Румбы линий	Длина, м	Номера точек	Коор-динаты	Румбы линий	Длина, м
1-2		СВ 05°12'	644								
2-3		СВ 69°07'	404								
3-4		ЮВ 59°08'	120								
4-5		СВ 76°44'	374								
5-6		ЮВ 48°28'	114								
6-7		ЮЗ 54°30'	439								
7-8		ЮЗ 36°30'	550								
8-1		ЮЗ 83°04'	306								

Условные обозначения

- кварталы
- ЛП выдел
- промеры
- лента
- выдела
- поворотные точки

Исполнитель работ по проведению лесопатологического обследования:

ФИО Мухамедьяров Р.Р., инженер-лесопатолог ЦЭЛ Респ. Башкортостан

Подпись

ФИО

Подпись

Дата составления документа

15.06.2017

Телефон

(347)248-19-91