

УТВЕРЖДАЮ:

Зам. министра  
Министерства лесного хозяйства  
Республики Башкортостан

*М. И.*  
10 июля 2017 г. Шарафутдинов М.И. Г

**Акт** 1421

### лесопатологического обследования

(Акт проверки санитарного и лесопатологического состояния участка леса)

лесных насаждений Салаватского лесничества (лесопарка)

Республики Башкортостан (субъект РФ)

Способ лесопатологического обследования: 1. Визуальный

2. Инструментальный

#### Место проведения

Участковое лесничество	Урочище (дача)	Квартал (кварталы)	Выдел (выделы)	Площадь, га
<i>Кигинское</i>		<i>118</i>	<i>5</i>	<i>9,5</i>

Лесопатологическое обследование проведено на общей площади 9,5 га.

## 2. Инструментальное обследование лесного участка

1. Фактическая таксационная характеристика лесного насаждения соответствует (не соответствует) (нужное подчеркнуть) таксационному описанию. Причины несоответствия: *Устаревшие материалы лесоустройства (Лес.-во на 01.01. 2003г).* Ведомость лесных участков с выявленными несоответствиями таксационным описаниям приведена в приложении 1 к Акту.

2. Состояние насаждений: **с нарушенной устойчивостью**   
**с утраченной устойчивостью**

причины повреждения: *Трутовик ложный, бактериальные заболевания березы, бурелом прошлых лет.*

В том числе:

заселено (отработано) стволовыми вредителями

Вид вредителя	Порода	Встречаемость (% заселённых деревьев)	Степень заселения лесного насаждения (слабая, средняя, сильная)
-	-	-	-
-	-	-	-
-	-	-	-

Повреждено огнём

Вид пожара	Порода	Состояние корневых лап		Состояние корневой шейки		Подсушивание луба	
		процент повреждённых огнём корней	процент деревьев с данным повреждением	ожог корневой шейки по окружности (1/4; 2/4;3/4;более 3/4)	процент деревьев с данным повреждением	по окружности (1/4; 2/4;3/4;более 3/4)	процент деревьев с данным повреждением
-	-	-	-	-	-	-	-
-	-	-	-	-	-	-	-

Поражено болезнями

Вид болезни	Порода	Встречаемость (% поражённых деревьев)	Степень поражения лесного насаждения (слабая, средняя, сильная)
Трутовик ложный	осина	48	сильная
Бактериальные заболевания березы	береза	38	сильная
Трутовик ложный	береза	57	сильная

3. Выборке подлежит 11 % деревьев,

в том числе:

ослабленных - 0 %

сильно ослабленных – 0 %

усыхающих - 0 %

свежего сухостоя – 4 % (*трутовик ложный, бактериальные заболевания березы*)

старого сухостоя - 5% (*трутовик ложный, бактериальные заболевания березы*)

свежего бурелома - 0 %

свежего ветровала - 0 %

старого бурелома - 2 % (*воздействия шквалистых и ураганных ветров прошлых лет, повлекшие слом стволов деревьев*)

старого ветролома - 0 % (*воздействия сильных ветров прошлых лет, повлекшие наклон более 10 град., изгиб или вывал деревьев*)

4. Полнота лесного насаждения после уборки деревьев, подлежащих рубке, составит 0,6  
Критическая полнота для данной категории лесных насаждений составляет: *не лимитируется*

## 5. ЗАКЛЮЧЕНИЕ

С целью предотвращения негативных процессов или снижения ущерба от их воздействия рекомендовано: Состояние данного лесонасаждения неудовлетворительное. Требуется проведение выборочной санитарной рубки леса. Министерству лесного хозяйства РБ необходимо внести изменения в таксационных характеристик в ГИЛ.

Участковое лесничество	Урочище (дача)	Квартал	Выдел	Площадь, выдела, га	Вид мероприятия	Площадь, мероприятия, га	Порода	Запас на выдел, кбм	Крайние сроки проведения
<i>Кигинское</i>		<i>118</i>	<i>5</i>	<i>9,5</i>	<i>ВСП</i>	<i>9,5</i>	<i>ОС, Б</i>	<i>169</i>	<i>4 кв.2018г.</i>

Ведомость перечета деревьев назначенных в рубку и абрис лесного участка прилагаются (приложение 2 и 3 к Акту)

6. Меры по обеспечению возобновления естеств.возобновление

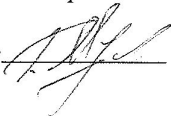
7. Мероприятия, необходимые для предупреждения повреждения или поражения смежных насаждений Вывозка древесины одновременно с заготовкой. Очистка места рубки от порубочных остатков проводится одновременно с заготовкой древесины. Очистка мест рубок осуществляется укладкой порубочных остатков в кучи, вывозом из леса и с последующим сжиганием в пожаробезопасный период.

Дата проведения обследований *15.06.2017г.*

Исполнитель работ по проведению лесопатологических обследований:

ФИО инженер- лесопатолог ЦЗЛ Республики Башкортостан Мухамедьяров Рамил Розенбергович

Подпись





**Результаты проведения лесопатологических обследований лесных насаждений за август 2017 г.**

(месяц)

Субъект Российской Федерации Республика Башкортостан Лесничество (лесопарк) Салаватское

Участковое лесничество Кигинское Урочище (лесная дача)

1	2	3	4	5	6	7	Таксационная характеристика лесного насаждения								17	Распределение деревьев по категориям состояния, % от запаса										27	29	30	31	32	33	
							8	9	10	11	12	13	14	15		16	18	19	20	21	22	23	24	25	26							27
Номер квартала	Номер выдела	Площадь выдела, га	Целевое назначение лесов	Категория защитных лесов	Номер лесопатологического выдела	Площадь лесопатологического выдела, га	состав	порода	возраст	средняя высота, м	средний диаметр, см	тип леса	полнота	бонитет	запас, куб. м/га	Число деревьев на пробе, шт.	без признаков ослабления	ослабленные	сильно ослабленные	убыточные	свежий сухой	старый сухой	свежий ветровал	старый ветровал	свежий бурелом	старый бурелом	Признаки повреждения деревьев	Доля повреждённых деревьев, %	Причина ослабления, повреждения	Подлежит рубке, %	ВИД	Рекомендуемые мероприятия
118	5	9,5	3	120	1	9,5	70С 3Б	ОС	60	18	20	СН С2	0,7	3	155	19	50,9	22,5	14,8	5,5	4,2	2,7	0	0	0	1,5	801, 218	8,4	356, 822	8,4	ВСР	9,5
																75	39,9	16,5	11,8	7,1	8,6	13,0	0	0	3,0	808, 801, 218	24,6	391, 356, 822	24,6			

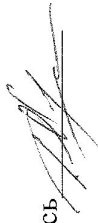
Примечание – Показатели, не соответствующие таксационному описанию отмечаются «356- трутовик ложный, 391- бактериальные заболевания березы, 822-воздействия шквальных и ураганных ветров прошлых лет»)

Исполнитель работ по проведению лесопатологических обследований:

ФИО инженер - лесопатолог ЦЗЛ Республики Башкортостан Мухамедьяров Рамиль Розенберевич

Дата составления документа 26.10.2017, Телефон 8 (347) 248-19-91

Подпись



## ВРЕМЕННАЯ ПРОБНАЯ ПЛОЩАДЬ

Субъект РФ: Республика Башкортостан Лесничество (лесопарк): Салаватское.  
Участковое лесничество: Кигинское.

Квартал: 118 Выдел: 5 Площадь: 9,5 га. Номер очага: Размер пробной площади:  
2 ленты, общ.пл.0,80 га.

Тип леса: СН С2. Состав: 7ОСЗБ Возраст: 60 лет. Бонитет: 3. Полнота: 0.7.  
Запас на га: 155. Возобновление: естественное возобновление

**Состояние древостоя:** неудовлетворительное. **Причины повреждения и ослабления древостоя:** Трутовик ложный, бактериальные заболевания березы, бурелом прошлых лет.

Требуется проведение выборочной санитарной рубки.

Площадь СОМ: 9,5 га. Тип очага: Фаза развития очага: .

Дата: 2017-15-06

  
\_\_\_\_\_ Мухамедьяров Р. Р., инженер-лесопатолог ЦЗЛ Республики Башкортостан

ведомость перече́та деревьёв

Порода:	Осина		кв	118	выд	5	пр.площадь	0.80								
Ступени	Количество деревьев по категориям состояния, шт.													Всего деревьёв		
толщин														толщины		
см				IV		V		VI			ветровал, бурелом			шт.	в т.ч. подлежат рубке, шт	
	I	II	III	НЗ	З	НЗ	З	НЗ	З	О	НЗ	З	О			
	1	2	3	4	5	6	7	8	9	10	11	12	13	14	15	16
8															0	0
12	2	4	1	1			2								10	2
16	4	8	7	2			1	0		2			1		25	4
20	32	8	6	2			1	0		1					50	2
24	40	12	7	3			1	0					1		64	2
28	20	10	8	2			1	0		1			1		43	3
32	1	3	1	1						1					7	1
36 и более				0		0					0				0	0
кубомасса	44.8	19.8	13.1	4.9	0.0	1.8	0.0	0.0	0.0	2.3	0.0	0.0	1.4		88.1	5.5
Итого, %	50.9	22.5	14.8	5.5	0.0	4.2	0.0	0.0	0.0	2.7	0.0	0.0	1.5		100.0	8.4
Шт.	99	45	30	11	0	6	0	0	0	5	0	0	3		199	24

Порода: Береза

Ступени	Количество деревьев по категориям состояния, шт.													Всего деревьёв		
толщин														толщины		
см				IV		V		VI			ветровал, бурелом			шт.	в т.ч. подлежат рубке,шт	
	I	II	III	НЗ	З	НЗ	З	НЗ	З	О	НЗ	З	О			
	1	2	3	4	5	6	7	8	9	10	11	12	13	14	15	16
8															0	0
12	1			1					0						2	1
16	2	1	1				0	0		1			1		6	3
20	5	3	1	2			2			1			1		15	7
24	8	7	2	1			1			2					21	6
28	10	3	2	1			2	0		4	0		1		23	5
32	2		2	1			1	0		1	0				7	2
36 и более	1						0	0			0				1	0
кубомасса	14.3	5.9	4.2	2.6	0.0	3.1	0.0	0.0	0.0	4.6	0.0	0.0	1.1		35.8	8.8
Итого, %	39.9	16.5	11.8	7.1	0.0	8.6	0.0	0.0	0.0	13.0	0.0	0.0	3.0		100.0	24.6
Шт.	44	14	8	6	0	6	0	0	0	9	0	0	3		75	23

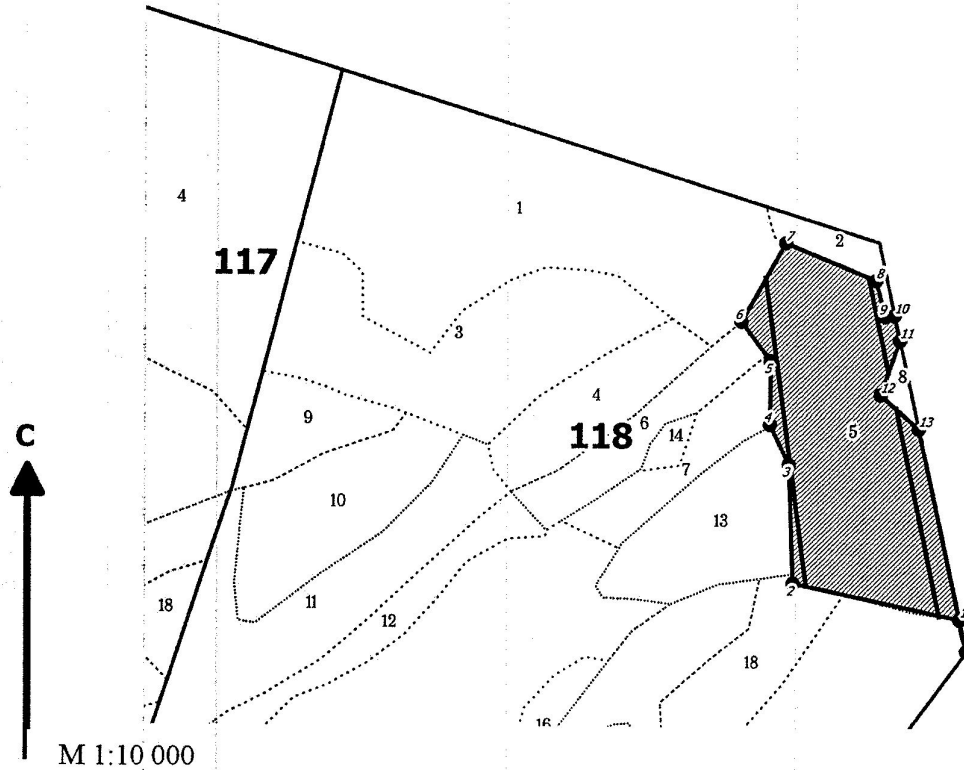
кубомасса на пробе | 123.9

количество  
деревьев на пробе | шт  
274

процент выборки | 11.5

Абрис участка

Лесничество: Салаватское  
 Участковое лесничество: Кигинское  
 Вид СОМ: ВСР. Квартал: 118. Площадь: 9,5 га



№ выдела	Ленты (круговой площадки) перечета				
	№ ленты (площадки)	длина, м	ширина, м	радиус, м	Площадь, га
5	1	400	10		0,4
	2	400	10		0,4

Номера точек	Коор-динаты	Румбы линий	Длина, м	Номера точек	Коор-динаты	Румбы линий	Длина, м	Номера точек	Коор-динаты	Румбы линий	Длина, м
0-1		СЗ 14°37'	46	7-8		ЮВ 67°55'	141				
1-2		СЗ 78°10'	246	8-9		ЮВ 14°39'	53				
2-3		СЗ 02°13'	170	9-10		СВ 84°02'	13				
3-4		СЗ 25°43'	63	10-11		ЮВ 12°30'	37				
4-5		СВ 00°30'	91	11-12		ЮЗ 19°43'	82				
5-6		СЗ 37°10'	70	12-13		ЮВ 48°58'	73				
6-7		СВ 29°42'	129	13-1		ЮВ 12°23'	279				

Условные обозначения: кварталы, ЛПИ выдел, промеры, лента, выдела, поворотные точки

Исполнитель работ по проведению лесопатологического обследования:

ФИО Мухамельяров Р.Р., инженер-лесопатолог ЦЗЛ Респ. Башкортостан

Подпись

ФИО

Подпись

Дата составления документа 15.06.2017

Телефон (347)248-19-91