


УТВЕРЖДАЮ:

Заместитель министра лесного хозяйства
Республики Башкортостан М.И. Шарафутдинов

« 10 » НОЯ 2017 2017 г.

Акт 1403

лесопатологического обследованиялесных насаждений Тирлянского лесничестваРеспублики Башкортостан (субъект РФ)Способ лесопатологического обследования: 1. Визуальный 2. Инструментальный **Место проведения**

Участковое лесничество	Урочище (дача)	Квартал (кварталы)	Выдел (выделы)	Площадь, га
<i>Тирлянского</i>		22	27	0.9

Лесопатологическое обследование проведено на общей площади 0.9 га.



2. Визуальное обследование лесного участка

1. Фактическая таксационная характеристика лесного насаждения соответствует (не соответствует) (нужное подчеркнуть) таксационному описанию. Причины несоответствия: **изменение возраста, изменение запаса, изменение диаметра, изменение состава(устаревшие материалы лесоустройства – 2005 года)**

Ведомость лесных участков с выявленными несоответствиями таксационным описаниям приведена в приложении 1 к Акту.

2. Состояние насаждений: с нарушенной устойчивостью
с утраченной устойчивостью

причины повреждения:

В том числе:

заселено (отработано) стволовыми вредителями

Вид вредителя	Порода	Встречаемость (% заселённых деревьев)	Степень заселения лесного насаждения (слабая, средняя, сильная)
-	-	-	-
-	-	-	-
-	-	-	-

Повреждено огнём

Вид пожара	Порода	Состояние корневых лап		Состояние корневой шейки		Подсушивание луба	
		процент повреждён- ных огнём корней	процент деревьев с данном повреж- дением	ожог корневой шейки по окружности (1/4; 2/4;3/4;более 3/4)	процент деревьев с данном повреж- дением	по окружности (1/4; 2/4;3/4;более 3/4)	процент деревьев с данном повреж- дением
Низовой пожар выс. интенсивно сти-	Б	Ожог корней более 3/4 корневых лап . свежий	70	Ожог корневой шейки по окружности составляет 3/4 и более	100	-	-
	Ос		80		100		

Поражено болезнями

Вид болезни	Порода	Встречаемость (% поражённых деревьев)	Степень поражения лесного насаждения (слабая, средняя, сильная)

3. Выборке подлежит 100 % деревьев,

в том числе ослабленных 0 %

сильно ослабленных 0 %

усыхающих 0 %

свежего сухостоя 45 %, (*свежий ожог корневой шейки более 3/4 окружности*)

в том числе: свежего ветровала 55 %, (*свежий ожог корней более 3/4 корневых лап*)

свежего бурелома %, (причины назначения)

старого ветровала %, (причины назначения)

в том числе: старого бурелома %

старого сухостоя %, (причины назначения)

4. Полнота лесного насаждения после уборки деревьев, подлежащих рубке, составит- 0
Критическая полнота для данной категории лесных насаждений составляет – 0,3

5. ЗАКЛЮЧЕНИЕ

С целью предотвращения негативных процессов или снижения ущерба от их воздействия рекомендовано: проведение ВСП. Министерству лесного хозяйства Республики Башкортостан необходимо внести изменения таксационных характеристик в ГИЛ.

Участковое лесничество	Урочище (дача)	Квартал	Выдел	Площадь, выдела, га	Вид мероприятия	Площадь, мероприятия, га	По-рода	Запас на выдел, кбм	Крайние сроки проведения
<i>Тирлянское</i>		22	27	0.9	УНД	0.9	7Б30с	27	4 кв.2018г.

Ведомость перечета деревьев назначенных в рубку и абрис лесного участка прилагаются (приложение 2 и 3 к Акту)

6. Меры по обеспечению возобновления

естественное возобновление

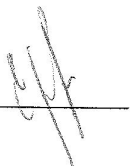
7. Мероприятия, необходимые для предупреждения повреждения или поражения смежных насаждений УНЦ

Дата проведения обследований 08.2017

Исполнитель работ по проведению лесопатологических обследований:

ФИО Сахаутдинов Рамиль Акрамович, инж.-лесопатолог Филиала ФБУ «Рослесозащита» ЦЗЛ РБ

Подпись _____



Ведомость лесных участков с выявленными несоответствиями таксационным описаниям

Источник данных	Год проведения лесосурейства	Номер квартала	Номер выдела	Площадь выдела, га	Целевое назначение лесов	Категория защитных лесов	Номер лесопатологического выдела	Площадь лесопатологического выдела, га	Таксационная характеристика										Заложено пробных площадей			
									состав	порода	возраст, лет	средняя высота, м	средний диаметр, см	тип леса	ТУМ	плотота	бонитет	запас, км/га	количество, шт.	общая площадь, га		
ТО	2005	22	27	0.9	С			0.9	7Б3Ос	Б	10	4	4	4	СНКС2	ТУМ	0.6	3	20	количество, шт.	1	общая площадь, га
										Ос												
Ф		22	27	0.9				0.9	7Б3Ос	Б	20	8	8	8		ТУМ	0.6	3	30	количество, шт.	1	общая площадь, га
										Ос												

ТО – таксационные описания

Ф - фактическая характеристика лесного насаждения

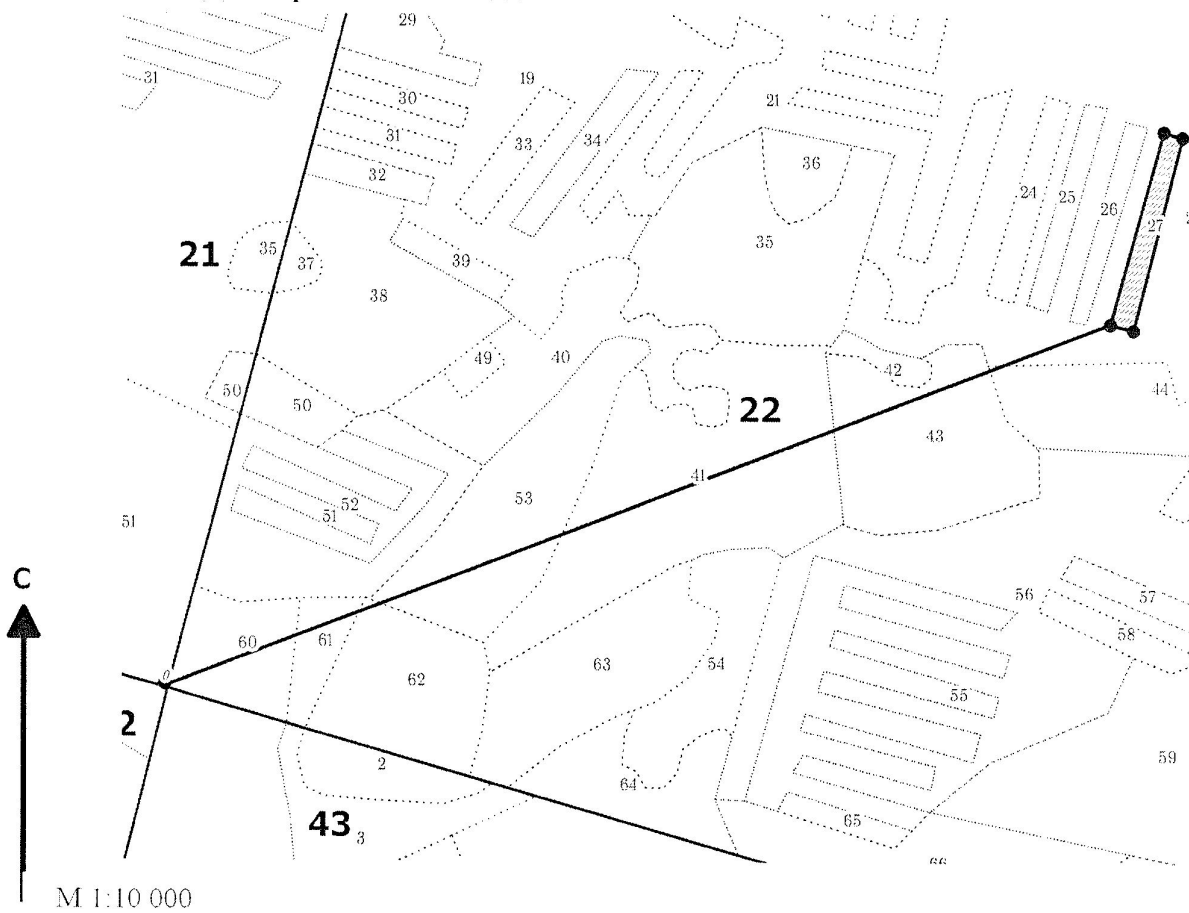
Исполнитель работ по проведению лесопатологических обследований: Ф.И.О. Сахаутдинов Рамиль Акрамович, инж.-лесопатолог Филиала
ФБУ «Рослесозащита» ЦЗЛ РБ

Подпись



Лесничество: Тирлянское
Участковое лесничество: Тирлянское
Вид СОМ: УНД. Квартал: 22. Площадь: 0.9 га

Абрис участка



№ выдела	Ленты (круговой площадки) перечета				
	№ ленты (площадки)	длина, м	ширина, м	радиус, м	Площадь, га
27					0.9

Номера точек	Координаты	Румбы линий	Длина, м	Номера точек	Координаты	Румбы линий	Длина, м	Номера точек	Координаты	Румбы линий	Длина, м	Номера точек	Координаты	Румбы линий	Длина, м
0-1		ЮЗ 68° 55'	1460												
1-2		СВ 15° 48'	285												
2-3		ЮВ 74° 00'	29												
3-4		ЮЗ 14° 36'	284												
4-1		СЗ 75° 56'	34												
0-1		ЮЗ 68° 55'	1460												

Условные обозначения: кварталы ЛПП выдел промеры поворотные точки лента выдела

Исполнитель работ по проведению лесопатологического обследования:
 ФИО Мухамедьяров Р.Р., инженер-лесопатолог ЦЗЛ Респ. Башкортостан Подпись _____
 ФИО _____ Подпись _____
 Дата составления документа _____ Телефон (347)248-19-91