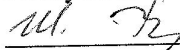


УТВЕРЖДАЮ:

Заместитель министра лесного хозяйства  
Республики Башкортостан М.И. Шарафутдинов  
« 01 » ноя 2017 2017 г.**Акт 1291**  
**лесопатологического обследования**

(Акт проверки санитарного и лесопатологического состояния участка леса)

лесных насаждений Учалинского лесничества (лесопарка)Республики Башкортостан (субъект РФ)Способ лесопатологического обследования: 1. Визуальный 2. Инструментальный **Место проведения**

Участковое лесничество	Урочище (дача)	Квартал (кварталы)	Выдел (выделы)	Площадь, га
<i>Зауральское</i>	-	54	5	9,4

Лесопатологическое обследование проведено на общей площади 9,4 га.

## 2. Инструментальное обследование лесного участка

1. Фактическая таксационная характеристика лесного насаждения соответствует (не соответствует) (нужное подчеркнуть) таксационному описанию. Причины несоответствия:

Ведомость лесных участков с выявленными несоответствиями таксационным описаниям приведена в приложении 1 к Акту.

2. Состояние насаждений: с нарушенной устойчивостью  с утраченной устойчивостью

причины повреждения: воздействия сильных ветров прошлых лет, повлекшие наклон более 10°, изгиб или вывал деревьев; бактериальные заболевания березы.

В том числе:

заселено (отработано) стволовыми вредителями

Вид вредителя	Порода	Встречаемость (% заселённых деревьев)	Степень заселения лесного насаждения (слабая, средняя, сильная)
Не выявлено	-	-	-

Повреждено огнём

Вид пожара	Порода	Состояние корневых лап		Состояние корневой шейки		Подсушивание луба	
		процент повреждённых огнём корней	процент деревьев с данным повреждением	ожог корневой шейки по окружности (1/4; 2/4; 3/4; более 3/4)	процент деревьев с данным повреждением	по окружности (1/4; 2/4; 3/4; более 3/4)	процент деревьев с данным повреждением
Не выявлено	-	-	-	-	-	-	-

Поражено болезнями

Вид болезни	Порода	Встречаемость (% поражённых деревьев)	Степень поражения лесного насаждения (слабая, средняя, сильная)
<i>бактериальные заболевания березы</i>	Б	39,7	сильная

3. Выборке подлежит 7,6 % деревьев,

в том числе:

ослабленных \_\_\_\_\_ %, (причины назначения)

сильно ослабленных \_\_\_\_\_ %, (причины назначения)

усыхающих \_\_\_\_\_ %

свежего сухостоя \_\_\_\_\_ %, (причины назначения)

в том числе: свежего ветровала 0 %

свежего бурелома   0   %

старого сухостоя        %, (причины назначения)

в том числе: старого бурелома   0   %

старого ветровала   7,6   %, (причины назначения) воздействия сильных ветров прошлых лет, повлекшие наклон более 10°, изгиб или вывал деревьев.

4. Полнота лесного насаждения после уборки деревьев, подлежащих рубке, составит   0,73    
Критическая полнота для данной категории лесных насаждений составляет   0,3  

## 5. ЗАКЛЮЧЕНИЕ

С целью предотвращения негативных процессов или снижения ущерба от их воздействия рекомендовано:

Участковое лесничество	Квартал	Выдел	Площадь, выдела, га	Вид мероприятия	Площадь, мероприятия, га	Порода	Запас на выдел, кбм	Крайние сроки проведения
Зауральское	54	5	9,4	ВСП	9,4	С	2820	4 кв.2018г.
						Б		

Ведомость перечета деревьев назначенных в рубку и абрис лесного участка прилагаются (приложение 2 и 3 к Акту)

6. Меры по обеспечению возобновления естественное возобновление

7. Мероприятия, необходимые для предупреждения повреждения или поражения смежных насаждений своевременная вывозка древесины одновременно с заготовкой

Дата проведения обследований 08 июня 2017г.

Исполнитель работ по проведению лесопатологических обследований:

ФИО Абдрахманов Ильшат Ишдаветович инженер – лесопатолог Филиала ФБУ

« Рослесозащита » ЦЗЛ РБ Подпись \_\_\_\_\_

**Ведомость лесных участков с выявленными несоответствиями таксационным описаниям**

Источник данных	Год проведения лесоустройства	Номер квартала	Номер выдела	Площадь выдела, га	Целевое назначение лесов	Категория защитных лесов	Номер лесопатологического выдела	Площадь лесопатологического выдела, га	Таксационная характеристика										Заложено пробных площадей	
									состав	порода	возраст, лет	средняя высота, м	средний диаметр, см	тип леса	ТУМ	полнота	бонитет	запас, км/га	количество, шт.	общая площадь, га
ТО	2004г.	54	5	9,4	Защ.	Зеленые зоны	-	9,4	10С+Б	С	90	24	32	ЧБР В2	-	0,8	2	300	1	1,925
Ф	2017г.	54	5	9,4	Защ.	Зеленые зоны	-	9,4	10С+Б	С	103	24	32	ЧБР В2	-	0,8	2	300	1	1,925

ТО – таксационные описания

Ф - фактическая характеристика лесного насаждения.

Исполнитель работ по проведению лесопатологических обследований:

ФИО Абрахманов Ильшат Индаветович инженер – лесопатолог Филиала ФБУ « Рослесозащита» ЦЗЛ РБ Подпись \_\_\_\_\_





**Ведомость перечета деревьев назначенных в рубку****ВРЕМЕННАЯ ПРОБНАЯ ПЛОЩАДЬ № 1**

Субъект Российской Федерации Республика Башкортостан

Лесничество (лесопарк) Учалинское

Участковое лесничество Зауральское

Площадь 9,4 га,

Номер очага вредных организмов \_\_\_\_\_ Размер пробной площади 1,925 га

Таксационная характеристика:

Тип леса ЧБРВ2 Состав 10С+Б Возраст 103 Бонитет 2

Полнота 0,8 Запас на га 300 Возобновление естественное

Время и причина ослабления лесного насаждения воздействия сильных ветров прошлых лет, повлекшие наклон более 10°, изгиб или вывал деревьев; бактериальные заболевания березы.

Тип очага вредных организмов: эпизодический, хронический (подчеркнуть)

Фаза развития очага вредных организмов: начальная, нарастания численности, собственно вспышка, кризис (подчеркнуть)

Состояние лесного насаждения, намечаемые мероприятия неудовлетворительное, выборочная санитарная рубка

Исполнитель работ по проведению лесопатологических обследований:

ФИО Абдрахманов Ильшат Ишдавлетович инженер – лесопатолог Филиала ФБУ «  
Рослесозащита» ЦЗЛ РБ Подпись \_\_\_\_\_

Дата составления документа 13.10.2017г. Телефон 8 (347) 248-19-91

## ВЕДОМОСТЬ ПЕРЕЧЕТА ДЕРЕВЬЕВ

Порода: Сосна

Ступени толщины, см	Количество деревьев по категориям состояния, шт.													Всего деревьев по ступеням толщины	
	I			II		III		IV		V		VI			шт.
												ветровал, бурелом			
	I	II	III	IV	V	VI	ветровал, бурелом	шт.	шт.						
	НЗ	З	НЗ	З	НЗ	З	О	НЗ	З	О	шт.	шт.			
1	2	3	4	5	6	7	8	9	10	11	12	13	14	15	16
8			1											1	0
12			2											2	0
16		16												16	0
20		29	31											60	0
24	23	31									3			57	3
28	31		39	50							7			127	7
32	65	70	46	60							22			263	22
36 и более	25	60	22								11			118	11
Итого, %	23.5	31.4	20.2	17.2	0.0	0.0	0.0	0.0	0.0	0.0	7.6	0.0	0.0	100.0	7.6

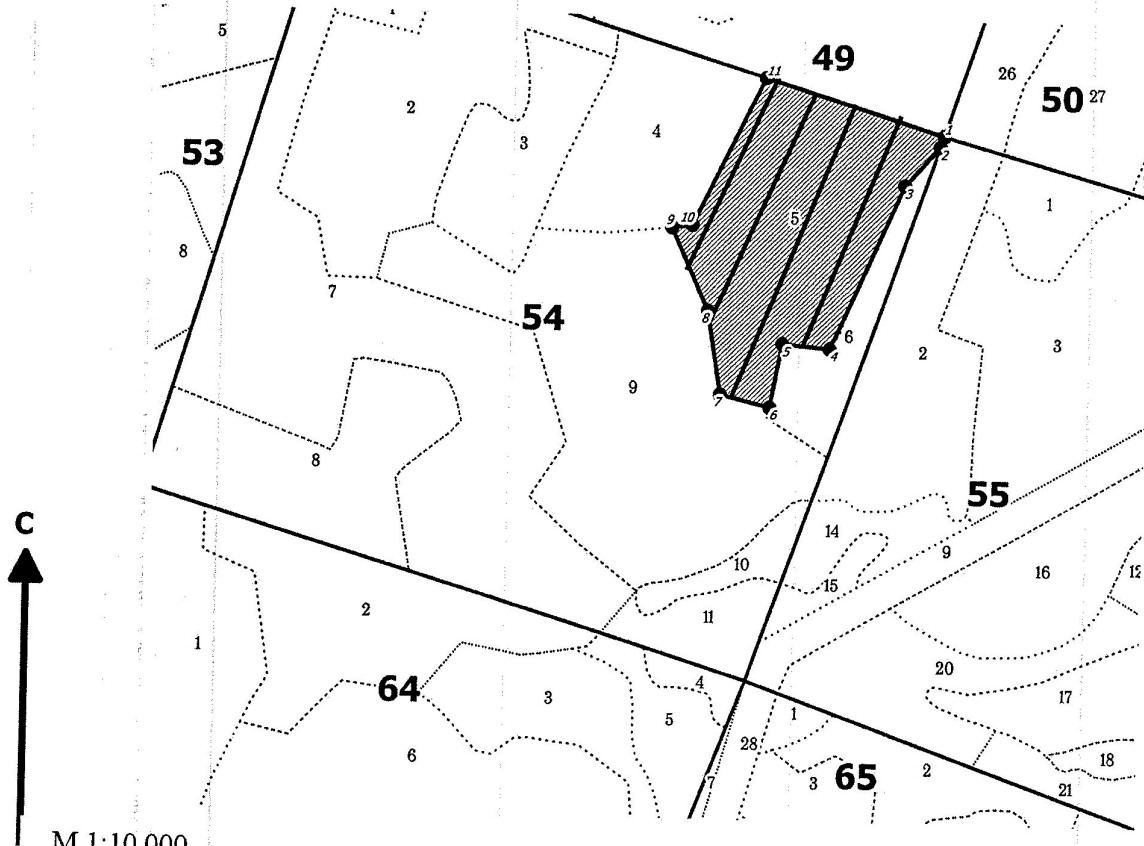
Порода: Береза

Ступени толщины, см	Количество деревьев по категориям состояния, шт.													Всего деревьев по ступеням толщины	
	I			II		III		IV		V		VI			шт.
												ветровал, бурелом			
	I	II	III	IV	V	VI	ветровал, бурелом	шт.	шт.						
	НЗ	З	НЗ	З	НЗ	З	О	НЗ	З	О	шт.	шт.			
1	2	3	4	5	6	7	8	9	10	11	12	13	14	15	16
8														0	0
12	1													1	0
16		1												1	0
20		1												1	0
24														0	0
28	1													1	0
32														0	0
36 и более														0	0
Итого, %	60.3	39.7	0.0	0.0	0.0	0.0	0.0	0.0	0.0	0.0	0.0	0.0	0.0	100.0	0.0

Примечание: НЗ - незаселенное, З - заселенное, О - отработанное вредителями.

Абрис участка

Лесничество: Учалинское  
Участковое лесничество: Зауральское  
Вид СОМ: ВСР. Квартал: 54. Площадь: 9,4 га



№ выдела	Ленты (круговой площадки) перечета				
	№ ленты (площадки)	длина, м	ширина, м	радиус, м	Площадь, га
5	1	300	10		0,3
	2	600	10		0,6
	3	675	10		0,675
	4	350	10		0,35

Номера точек	Коор-динаты	Румбы линий	Длина, м	Номера точек	Коор-динаты	Румбы линий	Длина, м	Номера точек	Коор-динаты	Румбы линий	Длина, м
1-2		ЮЗ 19°19'	16								
2-3		ЮЗ 41°43'	75								
3-4		ЮЗ 24°00'	256								
4-5		СЗ 85°08'	69								
5-6		ЮЗ 10°24'	93								
6-7		СЗ 76°34'	74								
7-8		СЗ 09°24'	122								
8-9		СЗ 24°53'	129								
9-10		СВ 82°13'	30								
10-11		СВ 26°04'	235								
11-12		ЮВ 73°03'	270								

Условные обозначения:   
 кварталы   
 ЛП выдел   
 промеры   
 поворотные точки   
 лента   
 выдела

Исполнитель работ по проведению лесопатологического обследования:  
 ФИО Абдрахманов И.И., инженер-лесопатолог ЦЗЛ Респ. Башкортостан Подпись \_\_\_\_\_  
 ФИО \_\_\_\_\_ Подпись \_\_\_\_\_  
 Дата составления документа 13.10.2012г. Телефон (347)248-19-91