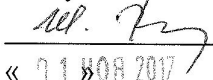


УТВЕРЖДАЮ:

Заместитель министра лесного хозяйства  
Республики Башкортостан М.И. Шарафутдинов  
« 31 » 09 2017 2017 г.**Акт 1286**  
**лесопатологического обследования**

(Акт проверки санитарного и лесопатологического состояния участка леса)

лесных насаждений Учалинского лесничества (лесопарка)Республики Башкортостан (субъект РФ)Способ лесопатологического обследования: 1. Визуальный 2. Инструментальный 

Место проведения

| Участковое лесничество | Урочище (дача) | Квартал (кварталы) | Выдел (выделы) | Площадь, га |
|------------------------|----------------|--------------------|----------------|-------------|
| Зауральское            | -              | 50                 | 25             | 6,2         |

Лесопатологическое обследование проведено на общей площади 6,2 га.

## 2. Инструментальное обследование лесного участка

1. Фактическая таксационная характеристика лесного насаждения соответствует (не соответствует) (нужное подчеркнуть) таксационному описанию. Причины несоответствия:

Ведомость лесных участков с выявленными несоответствиями таксационным описаниям приведена в приложении 1 к Акту.

2. Состояние насаждений: с нарушенной устойчивостью    
 с утраченной устойчивостью

причины повреждения: рак смоляной; воздействия сильных ветров прошлых лет, повлекшие наклон более 10°, изгиб или вывал деревьев; бактериальные заболевания березы.

В том числе:

заселено (отработано) стволовыми вредителями

| Вид вредителя | Порода | Встречаемость (% заселённых деревьев) | Степень заселения лесного насаждения (слабая, средняя, сильная) |
|---------------|--------|---------------------------------------|---|
| Не выявлено   | -      | -                                     | -   |

Повреждено огнём

| Вид пожара  | Порода | Состояние корневых лап            |  | Состояние корневой шейки                                     |  | Подсушивание луба                        |  |
|-------------|--------|-----------------------------------|--|--|--|--|--|
|             |        | процент повреждённых огнём корней | процент деревьев с данным повреждением | ожог корневой шейки по окружности (1/4; 2/4; 3/4; более 3/4) | процент деревьев с данным повреждением | по окружности (1/4; 2/4; 3/4; более 3/4) | процент деревьев с данным повреждением |
| Не выявлено | -      | -                                 | -                                      | -  | -                                      | -  | -                                      |

Поражено болезнями

| Вид болезни                             | Порода | Встречаемость (% поражённых деревьев) | Степень поражения лесного насаждения (слабая, средняя, сильная) |
|---|--------|---------------------------------------|---|
| <i>бактериальные заболевания березы</i> | Б      | 77,3                                  | сильная   |
| <i>рак смоляной</i>                     | С      | 50,7                                  | сильная   |

3. Выборке подлежит 8,1 % деревьев,

в том числе:

ослабленных \_\_\_\_\_ %, (причины назначения)

сильно ослабленных \_\_\_\_\_ %, (причины назначения)

усыхающих \_\_\_\_\_ %

свежего сухостоя 4,7 %, (причины назначения) бактериальные заболевания березы; рак смоляной;



**Ведомость лесных участков с выявленными несоответствиями таксационным описаниям**

| Источник данных | Год проведения лесосурьейства | Номер квартала | Номер выдела | Площадь выдела, га | Целевое назначение лесов | Категория защитных лесов | Номер лесопатологического выдела | Площадь лесопатологического выдела, га | Таксационная характеристика |        |              |                   |                     |          |     |         |         |              | Заложено пробных площадей |                   |
|-----------------|-------------------------------|----------------|--------------|--------------------|--------------------------|--------------------------|----------------------------------|--|-----------------------------|--------|--------------|-------------------|---------------------|----------|-----|---------|---------|--------------|---------------------------|-------------------|
|                 |                               |                |              |                    |                          |                          |                                  |  | состав                      | попоза | возраст, лет | средняя высота, м | средний диаметр, см | тип леса | ТУМ | полнота | бонитет | запас, км/га | количество, шт.           | общая площадь, га |
| ТО              | 2004г.                        | 50             | 25           | 6,2                | Защ.                     | ОЗУ                      | -                                | 6,2                                    | 5С5Б+ОС                     | С      | 100          | 24                | 36                  | 3ЛК      | -   | 0,7     | 2       | 260          | 1                         | 2,185             |
|                 |                               |                |              |                    |                          |                          |                                  |  |                             |        |              | 21                | 24                  |          |     |         |         |              |                           |                   |
| Ф               | 2017г.                        | 50             | 25           | 6,2                | Защ.                     | ОЗУ                      | -                                | 6,2                                    | 5С5Б+ОС                     | С      | 113          | 24                | 36                  | 3ЛК      | -   | 0,7     | 2       | 260          | 1                         | 2,185             |
|                 |                               |                |              |                    |                          |                          |                                  |  |                             |        |              | 21                | 24                  |          |     |         |         |              |                           |                   |

[О – таксационные описания

В - фактическая характеристика лесного насаждения.

Исполнитель работ по проведению лесопатологических обследований:

ИО Абрахманов Ильшат Илдарович инженер – лесопатолог Филиала ФБУ « Рослесозащита» ЦЗЛ РБ Подпись 

**Результаты проведения лесопатологических обследований лесных насаждений за июнь 2017 г.**

Субъект Российской Федерации Республика Башкортостан (месяц) Учалинское  
 Участковое лесничество Зауральское Лесничество (лесопарк) Учалинское  
 Урочище (лесная дача) \_\_\_\_\_

| 1              | 2            | 3                  | 4                        | 5                        | 6                                | 7                                      | Таксационная характеристика лесного насаждения |        |         |                   |                     |           |           |         |                  |                              | 17                       | Распределение деревьев по категориям состояния, % от запаса |                    |           |              |              |                 |                 |                |                |                               | 27                            | 29                              | 30               | 31  | Рекомендуемые мероприятия |     |     |
|----------------|--------------|--------------------|--------------------------|--------------------------|----------------------------------|--|--|--------|---------|-------------------|---------------------|-----------|-----------|---------|------------------|------------------------------|--------------------------|---|--------------------|-----------|--------------|--------------|-----------------|-----------------|----------------|----------------|-------------------------------|-------------------------------|---------------------------------|------------------|-----|---------------------------|-----|-----|
|                |              |                    |                          |                          |                                  |  | 8  | 9      | 10      | 11                | 12                  | 13        | 14        | 15      | 16               | 18                           |                          | 19  | 20                 | 21        | 22           | 23           | 25              | 26              | 27             | 28             | 29                            |                               |                                 |                  |     | 30                        | 32  | 33  |
| Номер квартала | Номер выдела | Площадь выдела, га | Целевое назначение лесов | Категория защитных лесов | Номер лесопатологического выдела | Площадь лесопатологического выдела, га | состав   | порода | возраст | средняя высота, м | средний диаметр, см | тип леса  | плотность | бонитет | запас, куб. м/га | Число деревьев на пробѣ, шт. | без признаков ослабления | ослабленные   | сильно ослабленные | усыхающие | свежий сухой | старый сухой | свежий ветровал | старый ветровал | Свежий бурелом | Старый бурелом | Признаки повреждения деревьев | Доля поврежденных деревьев, % | Причина ослабления, повреждения | Полекит рубке, % | Вид | площадь, га               |     |     |
| 50             | 25           | 6,2                | 3                        | ОЗУ                      | -                                | 6,2                                    | 5С5Б<br>+ОС                                    | С      | 113     | 24                | 36                  | ЗЛК<br>С2 | 0,7       | 2       | 260              | 240                          | 46,6                     | 21,2  | 16,6               | 9,0       | 3,3          | 0,7          | 2               | 2,5             | 2              | 2              | 206                           | 53,4                          | 371                             | 31               | 32  | 33                        | ВСП | 6,2 |
|                |              |                    |                          |                          |                                  |  | Б  | *      | 21      | 24                |                     |           |           |         |                  | 552                          | 22,6                     | 29,7  | 25,6               | 20,       | 1,3          | 0,0          | 0,1             |                 | 102            | 77,4           | 391                           | 8,1                           | 821                             |                  |     |                           |     |     |
|                |              |                    |                          |                          |                                  |  |  |        |         |                   |                     |           |           |         |                  | 3                            | 65,3                     | 0,0   | 34,7               | 0,0       | 0,0          | 0,0          | 0,0             |                 | 804            | 34,7           |                               |                               |                                 |                  |     |                           |     |     |

Примечание – 391 - бактериальные заболевания березы; 371-рак смоляной; 821-воздействия сильных ветров прошлых лет, повлекшие наклон более 10°, изгиб или вывал деревьев; 206 – обрыв корней (вывал), прошлых лет; 102 – усыхание менее 1/4 до 1/2 ветвей в кроне, свежее; 804 – наличие на стволе в области кроны раковых ран, язв, образований 1/2 - 2/3 окружности ствола.  
 исполнитель работ по проведению лесопатологических обследований:

ИО Абдрахманов Ильшат Ишдаветович инженер – лесопатолог Филиала ФБУ « Рослесозащита» ЦЗЛ РБ Подпись \_\_\_\_\_

Дата составления документа 28.10.2017г. Телефон 8 (347) 248-19-91

**Ведомость перечета деревьев назначенных в рубку****ВРЕМЕННАЯ ПРОБНАЯ ПЛОЩАДЬ № 1**Субъект Российской Федерации Республика БашкортостанЛесничество (лесопарк) УчалинскоеУчастковое лесничество ЗауральскоеПлощадь 6,2 га,Номер очага вредных организмов \_\_\_\_\_ Размер пробной площади 2,185 га

Таксационная характеристика:

Тип леса ЗЛКС2 Состав 5С5Б+ОС Возраст 113 Бонитет 2Полнота 0,7 Запас на га 260 Возобновление естественноеВремя и причина ослабления лесного насаждения рак смоляной; воздействия сильных ветров прошлых лет, повлекшие наклон более 10°, изгиб или вывал деревьев; бактериальные заболевания березы.

Тип очага вредных организмов: эпизодический, хронический (подчеркнуть)

Фаза развития очага вредных организмов: начальная, нарастания численности, собственно вспышка, кризис (подчеркнуть)

Состояние лесного насаждения, намечаемые мероприятия неудовлетворительное, выборочная санитарная рубка

Исполнитель работ по проведению лесопатологических обследований:

ФИО Абдрахманов Ильшат Ишдаветович инженер – лесопатолог Филиала ФБУ «  
Рослесозащита» ЦЗЛ РБ Подпись \_\_\_\_\_Дата составления документа 13.10.2017г. Телефон 8 (347) 248-19-91

## ВЕДОМОСТЬ ПЕРЕЧЕТА ДЕРЕВЬЕВ

Порода: Сосна

| Ступени<br>толщины,<br>см | Количество деревьев по категориям состояния, шт. |      |      |     |     |     |     |     |     |     |                      |     |     | Всего деревьев<br>по ступеням<br>толщины |                                    |
|---------------------------|--|------|------|-----|-----|-----|-----|-----|-----|-----|----------------------|-----|-----|--|------------------------------------|
|                           | I  | II   | III  | IV  |     | V   |     | VI  |     |     | ветровал,<br>бурелом |     |     | шт.                                      | в т.ч.<br>подлежат<br>рубке,<br>шт |
| НЗ                        |  |      |      | З   | НЗ  | З   | НЗ  | З   | О   | НЗ  | З                    | О   |     |  |                                    |
| 1                         | 2  | 3    | 4    | 5   | 6   | 7   | 8   | 9   | 10  | 11  | 12                   | 13  | 14  | 15                                       | 16                                 |
| 8                         |  | 1    | 2    |     |     |     |     |     |     |     |                      |     |     | 3  | 0                                  |
| 12                        |  |      |      |     |     |     |     |     |     |     |                      |     |     | 0  | 0                                  |
| 16                        | 1  |      |      |     |     |     |     |     |     |     |                      |     |     | 1  | 0                                  |
| 20                        | 1  |      | 1    |     |     |     |     |     |     |     |                      |     |     | 2  | 0                                  |
| 24                        |  | 2    |      | 1   |     |     |     |     |     |     |                      |     |     | 3  | 0                                  |
| 28                        |  | 5    |      |     |     | 9   |     |     |     |     | 1                    |     |     | 15                                       | 10                                 |
| 32                        | 43   | 11   |      | 1   |     |     |     | 2   |     |     |                      |     |     | 57                                       | 2                                  |
| 36 и более                | 66   | 33   | 35   | 18  |     | 2   |     |     |     |     | 5                    |     |     | 159                                      | 7                                  |
| Итого, %                  | 46.6   | 21.2 | 16.6 | 9.0 | 0.0 | 3.3 | 0.0 | 0.7 | 0.0 | 0.0 | 2.6                  | 0.0 | 0.0 | 100.0                                    | 6.7                                |

Порода: Береза

| Ступени<br>толщины,<br>см | Количество деревьев по категориям состояния, шт. |      |      |      |     |     |     |     |     |     |                      |     |     | Всего деревьев<br>по ступеням<br>толщины |                                |
|---------------------------|--|------|------|------|-----|-----|-----|-----|-----|-----|----------------------|-----|-----|--|--------------------------------|
|                           | I  | II   | III  | IV   |     | V   |     | VI  |     |     | ветровал,<br>бурелом |     |     | шт.                                      | в т.ч.<br>подлежат<br>рубке,шт |
| НЗ                        |  |      |      | З    | НЗ  | З   | НЗ  | З   | О   | НЗ  | З                    | О   |     |  |                                |
| 1                         | 2  | 3    | 4    | 5    | 6   | 7   | 8   | 9   | 10  | 11  | 12                   | 13  | 14  | 15                                       | 16                             |
| 8                         |  |      | 1    |      |     |     |     |     |     |     |                      |     |     | 1  | 0                              |
| 12                        |  |      | 4    |      |     |     |     |     |     |     |                      |     |     | 4  | 0                              |
| 16                        | 25   |      | 21   |      |     |     |     |     |     |     |                      |     |     | 46                                       | 0                              |
| 20                        | 21   | 23   | 18   | 19   |     | 13  |     |     |     |     | 1                    |     |     | 95                                       | 14                             |
| 24                        | 65   | 44   | 48   | 30   |     |     |     |     |     |     |                      |     |     | 187                                      | 0                              |
| 28                        | 42   | 32   | 45   |      |     |     |     |     |     |     |                      |     |     | 119                                      | 0                              |
| 32                        |  | 24   | 18   | 19   |     |     |     |     |     |     |                      |     |     | 61                                       | 0                              |
| 36 и более                |  | 17   |      | 22   |     |     |     |     |     |     |                      |     |     | 39                                       | 0                              |
| Итого, %                  | 22.6   | 29.7 | 25.6 | 20.6 | 0.0 | 1.3 | 0.0 | 0.0 | 0.0 | 0.0 | 0.1                  | 0.0 | 0.0 | 100.0                                    | 1.4                            |

Порода: Осина

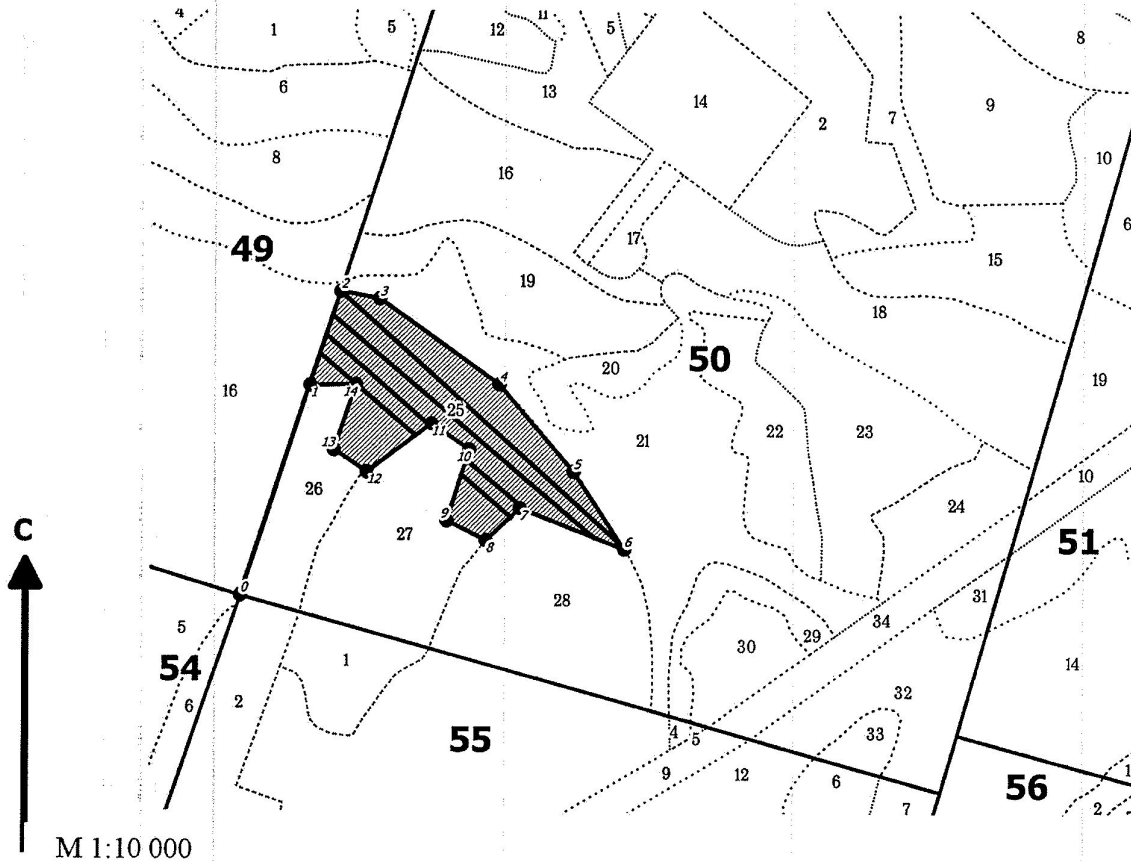
| Ступени<br>толщины,<br>см | Количество деревьев по категориям состояния, шт. |     |      |     |     |     |     |     |     |     |                      |     | Всего деревьев<br>по ступеням<br>толщины |       |                                    |
|---------------------------|--|-----|------|-----|-----|-----|-----|-----|-----|-----|----------------------|-----|--|-------|------------------------------------|
|                           | I  | II  | III  | IV  |     | V   |     | VI  |     |     | ветровал,<br>бурелом |     |  | шт.   | в т.ч.<br>подлежат<br>рубке,<br>шт |
| НЗ                        |  |     |      | З   | НЗ  | З   | НЗ  | З   | О   | НЗ  | З                    | О   |  |       |                                    |
| 1                         | 2  | 3   | 4    | 5   | 6   | 7   | 8   | 9   | 10  | 11  | 12                   | 13  | 14                                       | 15    | 16                                 |
| 8                         | 1  |     |      |     |     |     |     |     |     |     |                      |     |  | 1     | 0                                  |
| 12                        |  |     |      |     |     |     |     |     |     |     |                      |     |  | 0     | 0                                  |
| 16                        |  |     | 1    |     |     |     |     |     |     |     |                      |     |  | 1     | 0                                  |
| 20                        | 1  |     |      |     |     |     |     |     |     |     |                      |     |  | 1     | 0                                  |
| 24                        |  |     |      |     |     |     |     |     |     |     |                      |     |  | 0     | 0                                  |
| 28                        |  |     |      |     |     |     |     |     |     |     |                      |     |  | 0     | 0                                  |
| 32                        |  |     |      |     |     |     |     |     |     |     |                      |     |  | 0     | 0                                  |
| 36 и более                |  |     |      |     |     |     |     |     |     |     |                      |     |  | 0     | 0                                  |
| Итого, %                  | 65.3   | 0.0 | 34.7 | 0.0 | 0.0 | 0.0 | 0.0 | 0.0 | 0.0 | 0.0 | 0.0                  | 0.0 | 0.0                                      | 100.0 | 0.0                                |

Примечание: НЗ - незаселенное, З - заселенное, О - отработанное вредителями.



Абрис участка

Лесничество: Учалинское  
Участковое лесничество: Зауральское  
Вид СОМ: ВСР. Квартал: 50. Площадь: 6,2 га



| № выдела | Ленты (круговой площадки) перечета |          |           |           |             |
|----------|------------------------------------|----------|-----------|-----------|-------------|
|          | № ленты (площадки)                 | длина, м | ширина, м | радиус, м | Площадь, га |
| 25       | 1                                  | 510      | 10        |           | 0,510       |
|          | 2                                  | 675      | 10        |           | 0,675       |
|          | 3                                  | 750      | 10        |           | 0,750       |
|          | 4                                  | 250      | 10        |           | 0,25        |

| Номера точек | Координаты | Румбы линий | Длина, м | Номера точек | Координаты | Румбы линий | Длина, м | Номера точек | Координаты | Румбы линий | Длина, м |
|--------------|------------|-------------|----------|--------------|------------|-------------|----------|--------------|------------|-------------|----------|
| 0-1          |            | СВ 18°06'   | 318      | 8-9          |            | СЗ 63°40'   | 63       |              |            |             |          |
| 1-2          |            | СВ 18°18'   | 140      | 9-10         |            | СВ 17°45'   | 107      |              |            |             |          |
| 2-3          |            | ЮВ 79°07'   | 57       | 10-11        |            | СЗ 55°52'   | 66       |              |            |             |          |
| 3-4          |            | ЮВ 54°40'   | 212      | 11-12        |            | ЮЗ 53°00'   | 116      |              |            |             |          |
| 4-5          |            | ЮВ 40°47'   | 165      | 12-13        |            | СЗ 56°16'   | 57       |              |            |             |          |
| 5-6          |            | ЮВ 33°28'   | 134      | 13-14        |            | СВ 18°33'   | 99       |              |            |             |          |
| 6-7          |            | СЗ 68°42'   | 163      | 14-1         |            | ЮЗ 89°08'   | 65       |              |            |             |          |
| 7-8          |            | ЮЗ 46°33'   | 68       |              |            |             |          |              |            |             |          |
|              |            |             |          |              |            |             |          |              |            |             |          |
|              |            |             |          |              |            |             |          |              |            |             |          |
|              |            |             |          |              |            |             |          |              |            |             |          |
|              |            |             |          |              |            |             |          |              |            |             |          |

Условные обозначения: кварталы, ЛП выдел, промеры, лента, выдела

Исполнитель работ по проведению лесопатологического обследования:  
 ФИО Абрахманов И.И., инженер-лесопатолог ЦЗЛ Респ. Башкортостан Подпись   
 ФИО \_\_\_\_\_ Подпись \_\_\_\_\_  
 Дата составления документа 13.10.2017г. Телефон (347)248-19-91