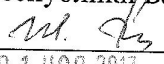


УТВЕРЖДАЮ:
 Заместитель министра лесного хозяйства
 Республики Башкортостан

 М.И. Шарафутдинов
 «01 НОЯ» 2017 2017 г.

Акт 1285
 лесопатологического обследования

(Акт проверки санитарного и лесопатологического состояния участка леса)

лесных насаждений Учалинского лесничества (лесопарка)

Республики Башкортостан (субъект РФ)

Способ лесопатологического обследования: 1. Визуальный

2. Инструментальный

Место проведения

Участковое лесничество	Урочище (дача)	Квартал (кварталы)	Выдел (выделы)	Площадь, га
<i>Зауральское</i>	-	50	26	2,8

Лесопатологическое обследование проведено на общей площади 2,8 га.



2. Инструментальное обследование лесного участка

1. Фактическая таксационная характеристика лесного насаждения соответствует (не соответствует) (нужное подчеркнуть) таксационному описанию. Причины несоответствия:

Ведомость лесных участков с выявленными несоответствиями таксационным описаниям приведена в приложении 1 к Акту.

2. Состояние насаждений: с нарушенной устойчивостью
 с утраченной устойчивостью

причины повреждения: рак смоляной; воздействия сильных ветров прошлых лет, повлекшие наклон более 10°, изгиб или вывал деревьев; бактериальные заболевания березы.

В том числе:

заселено (отработано) стволовыми вредителями

Вид вредителя	Порода	Встречаемость (% заселённых деревьев)	Степень заселения лесного насаждения (слабая, средняя, сильная)
Не выявлено	-	-	-

Повреждено огнём

Вид пожара	Порода	Состояние корневых лап		Состояние корневой шейки		Подсушивание луба	
		процент повреждённых огнём корней	процент деревьев с данным повреждением	ожог корневой шейки по окружности (1/4; 2/4; 3/4; более 3/4)	процент деревьев с данным повреждением	по окружности (1/4; 2/4; 3/4; более 3/4)	процент деревьев с данным повреждением
Не выявлено	-	-	-	-	-	-	-

Поражено болезнями

Вид болезни	Порода	Встречаемость (% поражённых деревьев)	Степень поражения лесного насаждения (слабая, средняя, сильная)
<i>бактериальные заболевания березы</i>	Б	65,6	сильная
<i>рак смоляной</i>	С	77,2	сильная

3. Выборке подлежит 8,8 % деревьев,

в том числе:

ослабленных _____ %, (причины назначения)

сильно ослабленных _____ %, (причины назначения)

усыхающих _____ %

свежего сухостоя 5,9 %, (причины назначения) бактериальные заболевания березы; рак смоляной;

в том числе: свежего ветровала 0 %

свежего бурелома 0 %

старого сухостоя 1,7 %, (причины назначения) бактериальные заболевания березы; рак смоляной;

в том числе: старого бурелома 0 %

старого ветровала 1,2 %, (причины назначения) воздействия сильных ветров прошлых лет, повлекшие наклон более 10°, изгиб или вывал деревьев.

4. Полнота лесного насаждения после уборки деревьев, подлежащих рубке, составит 0,63
Критическая полнота для данной категории лесных насаждений составляет 0,3

5. ЗАКЛЮЧЕНИЕ

С целью предотвращения негативных процессов или снижения ущерба от их воздействия рекомендовано:

Участковое лесничество	Квартал	Выдел	Площадь, выдела, га	Вид мероприятия	Площадь, мероприятия, га	Порода	Запас на выдел, кбм	Крайние сроки проведения
Зауральское	50	26	2,8	ВСП	2,8	$\frac{С}{Б}$	756	4 кв.2018г.

Ведомость перечета деревьев назначенных в рубку и абрис лесного участка прилагаются (приложение 2 и 3 к Акту)

6. Меры по обеспечению возобновления естественное возобновление

7. Мероприятия, необходимые для предупреждения повреждения или поражения смежных насаждений своевременная вывозка древесины одновременно с заготовкой

Дата проведения обследований 09 июня 2017г.

Исполнитель работ по проведению лесопатологических обследований:

ФИО Абдрахманов Ильшат Ишдаветович инженер – лесопатолог Филиала ФБУ

« Рослесозащита» ЦЗЛ РБ Подпись 

Ведомость лесных участков с выявленными несоответствиями таксационным описаниям

Источник данных	Год проведения лесоустройства	Номер квартала	Номер выдела	Площадь выдела, га	Целевое назначение лесов	Категория защитных лесов	Номер лесопатологического выдела	Площадь лесопатологического выдела, га	Таксационная характеристика										Заложено пробных площадей	
									состав	порода	возраст, лет	средняя высота, м	средний диаметр, см	тип леса	ТУМ	плотота	бонитет	запас, км/га	количество, шт.	общая площадь, га
ТО	2004г.	50	26	2,8	Защ.	Зеленые зоны	-	2,8	9С1Б	С	100	24	36	ЗЛК С2	-	0,7	2	270	1	2,8
										Б	70	21	24							
Ф	2017г.	50	26	2,8	Защ.	Зеленые зоны	-	2,8	9С1Б	С	113	24	36	ЗЛК С2	-	0,7	2	270	1	2,8
										Б	83	21	24							

ГО – таксационные описания

Р - фактическая характеристика лесного насаждения.

Исполнитель работ по проведению лесопатологических обследований:

ЭИО Абрахманов Ильшат Илдарович инженер – лесопатолог Филиала ФБУ « Рослесозащита» ЦЗЛ РБ Подпись 

Результаты проведения лесопатологических обследований лесных насаждений за июнь 2017 г.

Субъект Российской Федерации Республика Башкортостан (месяц) Учалинское
Лесничество (лесопарк) Учалинское
Участковое лесничество Зауральское Урочище (лесная дача) _____

Номер квартала	Номер выдела	Площадь выдела, га	Целевое назначение лесов	Категория защитных лесов	Номер лесопатологического выдела	Площадь лесопатологического выдела, га	Таксационная характеристика лесного насаждения								Число деревьев на пробе, шт.	Распределение деревьев по категориям состояния, % от запаса										Признаки повреждения деревьев	Доля поврежденных деревьев, %	Причина ослабления, повреждения	Подлужит рубке, %	Рекомендуемые мероприятия				
							состав	порода	возраст	средняя высота, м	средний диаметр, см	тип леса	полнота	бонитет		запас, куб. м/га	без признаков ослабления	ослабленные	сильно ослабленные	увякающие	свежий сухостой	старый сухостой	свежий ветровал	старый ветровал	Свежий бурелом					Старый бурелом	вид	площадь, га		
1	2	3	4	5	6	7	8	9	10	11	12	13	14	15	16	17	18	19	20	21	22	23	24	25	26	27	28	29	30	31	32	33		
50	26	2,8	3	Зел. зоны	-	2,8	9С1Б	С	113*	24	36	ЗЛК С2	0,7	2	270	775	22.1	34.4	14.6	5.1	1.7	0.8	0.4	0.4	206	206	77,9	371	31	32		ВСР	2,8	
								Б	83*	21	24					180	34.0	46.3	8.5	0.8	0.0	0.4			102	804	66,0	391	8,8					

Примечание – 391 – бактериальные заболевания березы; 371 – рак смоляной; 821 – воздействие сильных ветров прошлых лет, повлекшие наклон более 10°, изгиб или вывал деревьев; 206 – обрыв корней (вывал), прошлых лет; 102 – усыхание менее 1/4 до 1/2 ветвей в кроне, свежее; 804 – наличие на стволе в области кроны раковых ран, язв, образований 1/2 - 2/3 окружности ствола.

Исполнитель работ по проведению лесопатологических обследований:

ИО Абрахманов Ильшат Ишдаuletович инженер – лесопатолог Филиала ФБУ « Рослесозащита» ЦЗЛ РБ Подпись _____

Дата составления документа 13.10.2017 Телефон 8 (347) 248-19-91

Ведомость перечета деревьев назначенных в рубку**ВРЕМЕННАЯ ПРОБНАЯ ПЛОЩАДЬ № 1**

Субъект Российской Федерации Республика Башкортостан

Лесничество (лесопарк) Учалинское

Участковое лесничество Зауральское

Площадь 2,8 га,

Номер очага вредных организмов _____ Размер пробной площади 2,8 га

Таксационная характеристика:

Тип леса ЗЛКС2 Состав 9С1Б Возраст 113 Бонитет 2

Полнота 0,7 Запас на га 270 Возобновление естественное

Время и причина ослабления лесного насаждения рак смоляной; воздействия сильных ветров прошлых лет, повлекшие наклон более 10°, изгиб или вывал деревьев; бактериальные заболевания березы.

Тип очага вредных организмов: эпизодический, хронический (подчеркнуть)

Фаза развития очага вредных организмов: начальная, нарастания численности, собственно вспышка, кризис (подчеркнуть)

Состояние лесного насаждения, намечаемые мероприятия неудовлетворительное, выборочная санитарная рубка

Исполнитель работ по проведению лесопатологических обследований:

ФИО Абдрахманов Ильшат Ишдаветович инженер – лесопатолог Филиала ФБУ «
Рослесозащита» ЦЗЛ РБ Подпись _____

Дата составления документа 12.10.2017г. Телефон 8 (347) 248-19-91

ВЕДОМОСТЬ ПЕРЕЧЕТА ДЕРЕВЬЕВ

Порода: Сосна

Ступени толщины, см	Количество деревьев по категориям состояния, шт.													Всего деревьев по ступеням толщины	
	I	II	III	IV		V		VI			ветровал, бурелом			шт.	в т.ч. подлежат рубке, шт
НЗ				З	НЗ	З	НЗ	З	О	НЗ	З	О			
1	2	3	4	5	6	7	8	9	10	11	12	13	14	15	16
8														0	0
12			2											2	0
16		27												27	0
20		29	33											62	0
24	23	31	26			13								93	13
28	31	48	39	50							7			175	7
32	65	70	46	60		13		11						265	24
36 и более	36	71	33			11								151	11
Итого, %	22.1	34.4	21.4	14.6	0.0	5.1	0.0	1.7	0.0	0.0	0.8	0.0	0.0	100.0	7.6

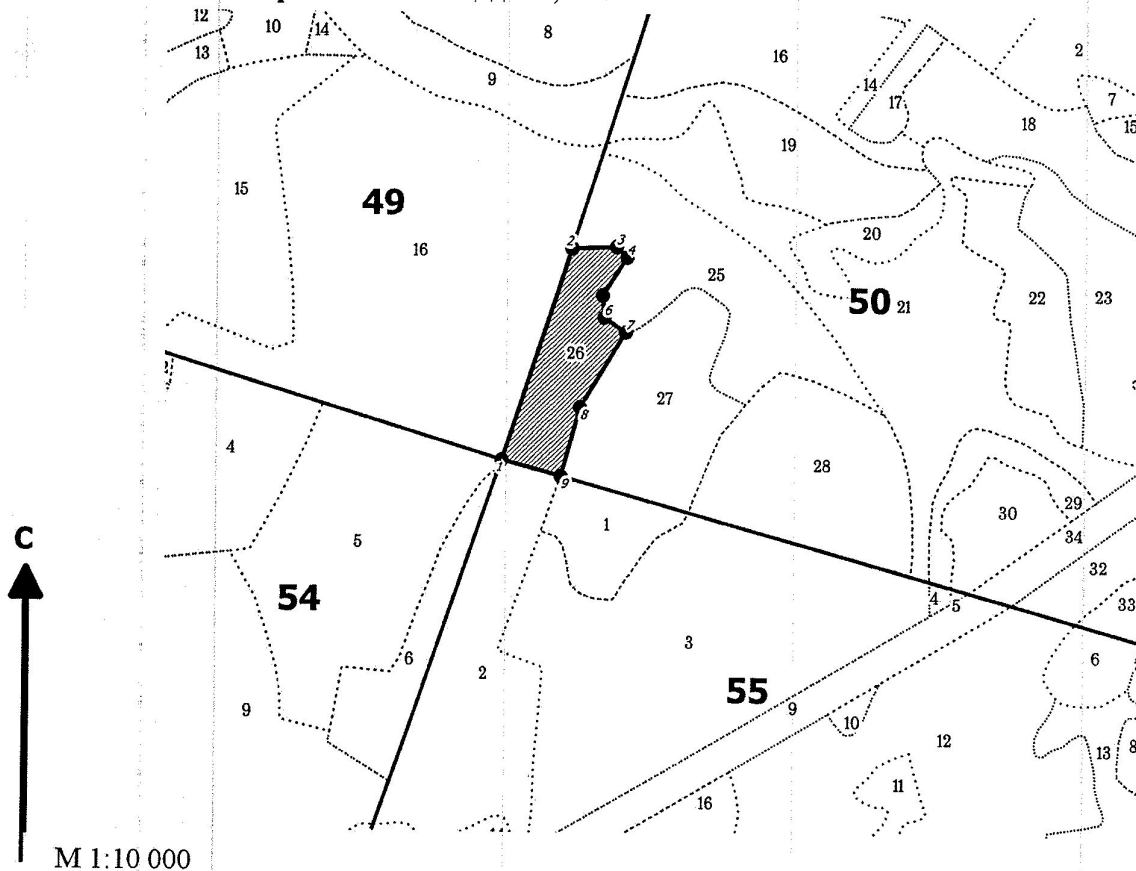
Порода: Береза

Ступени толщины, см	Количество деревьев по категориям состояния, шт.													Всего деревьев по ступеням толщины	
	I	II	III	IV		V		VI			ветровал, бурелом			шт.	в т.ч. подлежат рубке,шт
НЗ				З	НЗ	З	НЗ	З	О	НЗ	З	О			
1	2	3	4	5	6	7	8	9	10	11	12	13	14	15	16
8														0	0
12	9													9	0
16	8		12											20	0
20	13	17	19								1			50	1
24	26	19		15										60	0
28	14	14				1								29	1
32														0	0
36 и более		12												12	0
Итого, %	34.0	46.3	10.0	8.5	0.0	0.8	0.0	0.0	0.0	0.0	0.4	0.0	0.0	100.0	1.2

Примечание: НЗ - незаселенное, З - заселенное, О - отработанное вредителями.

Абрис участка

Лесничество: Учалинское
Участковое лесничество: Зауральское
Вид СОМ: ВСР. Квартал: 50. Площадь: 2,8 га



№ выдела	Ленты (круговой площадки) перечета				
	№ ленты (площадки)	длина, м	ширина, м	радиус, м	Площадь, га
26	1				2,8

Номера точек	Координаты	Румбы линий	Длина, м	Номера точек	Координаты	Румбы линий	Длина, м	Номера точек	Координаты	Румбы линий	Длина, м
1-2		СВ 18°12'	321								
2-3		СВ 87°39'	64								
3-4		ЮВ 46°32'	21								
4-5		ЮЗ 32°40'	65								
5-6		ЮВ 04°09'	32								
6-7		ЮВ 55°51'	38								
7-8		ЮЗ 31°07'	127								
8-9		ЮЗ 15°24'	104								
9-1		СЗ 74°43'	88								

Условные обозначения:
 кварталы
 ЛП выдел
 промеры
 поворотные точки
 лента
 выдела

Исполнитель работ по проведению лесопатологического обследования:

ФИО Абдрахманов И.И., инженер-лесопатолог ЦЗЛ Респ. Башкортостан

Подпись _____

ФИО _____

Подпись _____

Дата составления документа 13.10.2012.

Телефон (347)248-19-91